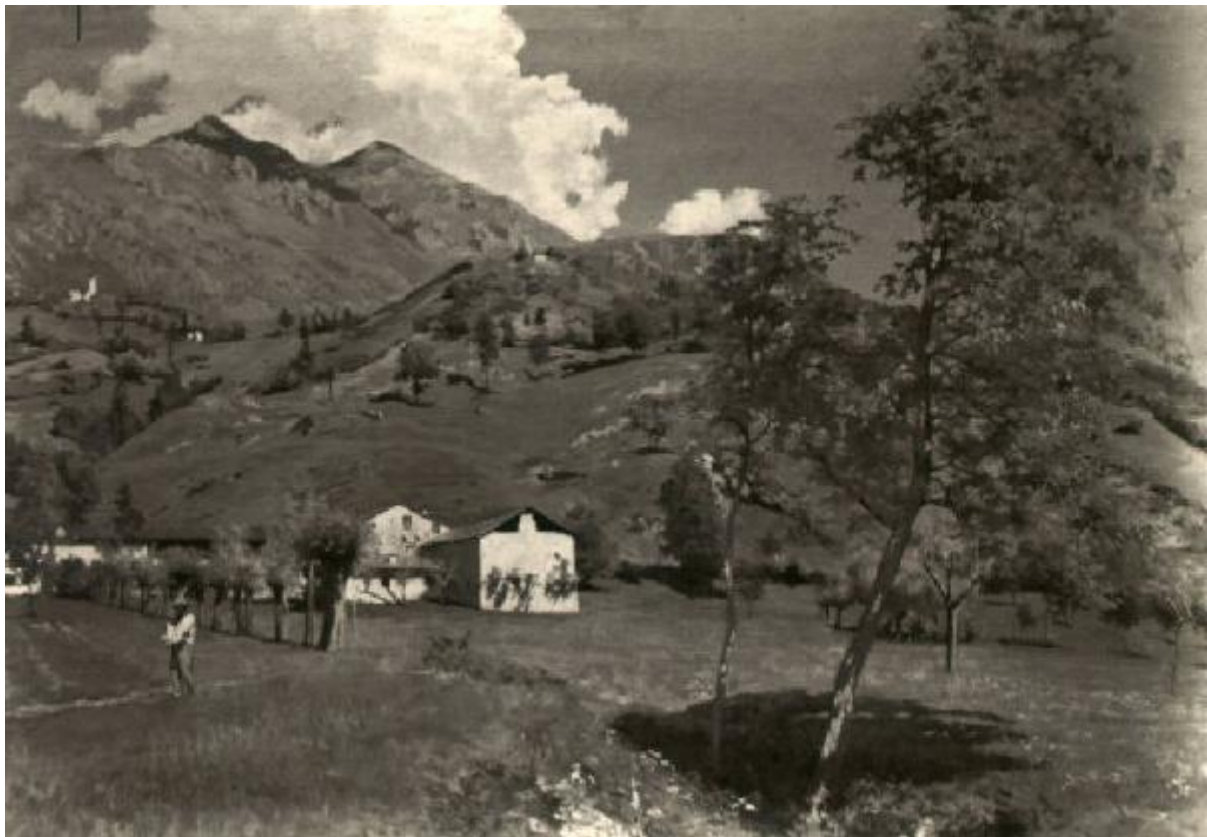


Paesaggio con montagne, case e frutteto

Soldini, Arnaldo



Link risorsa: <https://www.lombardiabeniculturali.it/opere-arte/schede/D0090-00566/>

Scheda SIRBeC: <https://www.lombardiabeniculturali.it/opere-arte/schede-complete/D0090-00566/>

CODICI

Unità operativa: D0090

Numero scheda: 566

Codice scheda: D0090-00566

Tipo scheda: OA

Livello ricerca: P

CODICE UNIVOCO

Codice regione: 03

Numero catalogo generale: 02123115

Ente schedatore: R03/ Musei Civici di Arte e Storia di Brescia

Ente competente: S23

OGGETTO

Categoria dell'oggetto: pittura

OGGETTO

Definizione: dipinto

Identificazione: opera isolata

Disponibilità del bene: reale

SOGGETTO

Categoria generale: paesaggio

Identificazione: Paesaggio con montagne, case e frutteto

LOCALIZZAZIONE GEOGRAFICO-AMMINISTRATIVA

INDICAZIONE DEL CONTENITORE FISICO

Codice del contenitore fisico: 4988

Categoria del contenitore fisico: architettura

LOCALIZZAZIONE GEOGRAFICO-AMMINISTRATIVA ATTUALE

Stato: Italia

Regione: Lombardia

Provincia: BS

Nome provincia: Brescia

Codice ISTAT comune: 017029

Comune: Brescia

COLLOCAZIONE SPECIFICA

Tipologia: palazzo

Qualificazione: comunale

Denominazione: Palazzo Broletto - complesso

Indirizzo: Piazza Paolo VI

Denominazione struttura conservativa - livello 1: Musei Civici di Arte e Storia

Denominazione struttura conservativa - livello 2: Pinacoteca Tosio Martinengo

DATI PATRIMONIALI E COLLEZIONI

INVENTARIO

Data: 1988

Numero: 566

CRONOLOGIA

CRONOLOGIA GENERICA

Secolo: sec. XX

Frazione di secolo: inizio

CRONOLOGIA SPECIFICA

Da: 1900

Validità: post

A: 1910

Validità: ante

Motivazione cronologia: bibliografia

DEFINIZIONE CULTURALE

AUTORE

Nome di persona o ente: Soldini, Arnaldo

Tipo intestazione: P

Dati anagrafici/Periodo di attività: 1862-1936

Codice scheda autore: LMD30-48564

DATI TECNICI

MATERIA E TECNICA

Materia: olio su tela

MISURE

Unità: cm

Altezza: 64

Larghezza: 93

DATI ANALITICI

DESCRIZIONE

Indicazioni sull'oggetto

Valle tra le montagne: in primo piano a destra, due alberi, più indietro, a sinistra, frutteto con contadino e case; nello sfondo cime delle montagne nel cielo con nuvole.

CONSERVAZIONE

STATO DI CONSERVAZIONE

Data: 1993/06/28

Stato di conservazione: discreto

Indicazioni specifiche

Supporto con piccole lacune (buchi da chiodo lungo il bordo inferiore), pellicola pittorica con difetti di adesione (molto secca), vernice ingiallita, ritocchi alterati, sporco

CONDIZIONE GIURIDICA E VINCOLI

CONDIZIONE GIURIDICA

Indicazione generica: proprietà Ente pubblico territoriale

Indicazione specifica: Comune di Brescia

Indirizzo: Via Tosio, 8 - 25121 Brescia

ACQUISIZIONE

Data acquisizione: 1896

FONTI E DOCUMENTI DI RIFERIMENTO

DOCUMENTAZIONE FOTOGRAFICA

Codice univoco della risorsa: SC_OA_D0090-00566_IMG-0000161305

Genere: documentazione allegata

Tipo: fotografia b/n

Codice identificativo: E183-1797

Nome del file originale: DI00566.TIF

FONTI E DOCUMENTI

Tipo: repertorio

Denominazione: Inventario generale

Data: 1950

Foglio Carta: num. 566

Nome dell'archivio: Brescia, Archivio Musei Arte e Storia

BIBLIOGRAFIA [1 / 4]

Genere: bibliografia specifica

Autore: Ariassi G.

Titolo contribuito

Catalogo delle opere di Belle - arti rimaste nella Pinacot.a Mun.e Tosio dopo il trasporto di parte di esse nel palazzo Martinengo, per cagione del pericolo d'incendio

Anno di edizione: 1904

V., pp., nn.: pp. 5-6

BIBLIOGRAFIA [2 / 4]

Genere: bibliografia specifica

Autore: Panazza G.

Titolo contribuito: Pinacoteca civica Tosio Martinengo. Brescia. Con elenco delle opere

Luogo di edizione: Milano

Anno di edizione: 1959

V., pp., nn.: p. 74

BIBLIOGRAFIA [3 / 4]

Genere: bibliografia specifica

Autore: Panazza G.

Titolo contribuito: Pinacoteca Civica Tosio Martinengo. Brescia. Con Elenco delle opere

Luogo di edizione: Milano

Anno di edizione: 1973

V., pp., nn.: p. 74

BIBLIOGRAFIA [4 / 4]

Genere: bibliografia specifica

Autore: Stradiotti R.

Titolo contribuito: L'inventario dei dipinti e delle sculture dei secoli XIX e XX, in Dai neoclassici ai futuristi ed oltre

Luogo di edizione: Brescia

Anno di edizione: 1989

V., pp., nn.: p. 205

COMPILAZIONE

COMPILAZIONE

Anno di redazione: 1991

Ente compilatore: Provincia di Brescia

Nome: Cavallari, L.

Funzionario responsabile: Pacia, A.

AGGIORNAMENTO-REVISIONE

Anno di aggiornamento/revisione: 1994