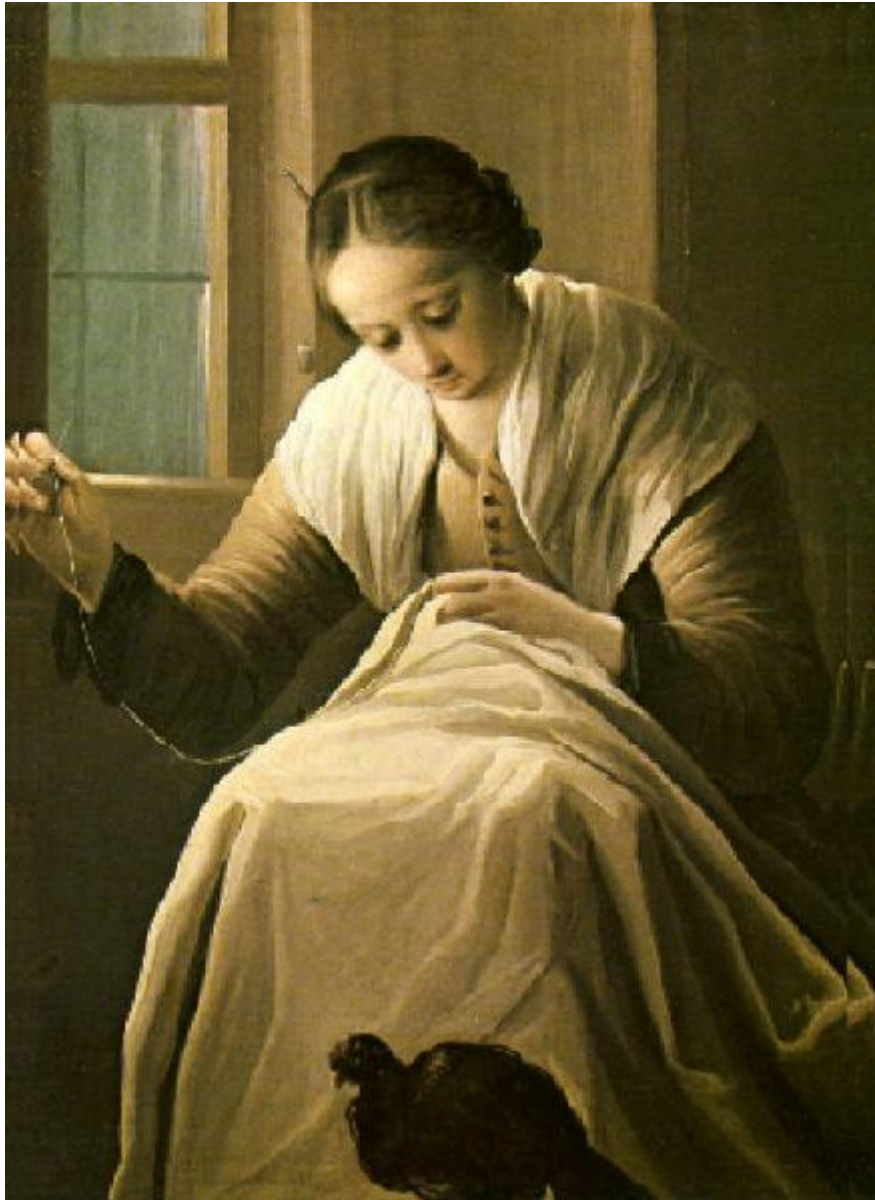


Figura femminile che cuce

Cifrondi Antonio



Link risorsa: <https://www.lombardiabeniculturali.it/opere-arte/schede/D0090-00631/>

Scheda SIRBeC: <https://www.lombardiabeniculturali.it/opere-arte/schede-complete/D0090-00631/>

CODICI

Unità operativa: D0090

Numero scheda: 631

Codice scheda: D0090-00631

Tipo scheda: OA

Livello ricerca: I

CODICE UNIVOCO

Codice regione: 03

Numero catalogo generale: 02123160

Ente schedatore: R03/ Musei Civici di Arte e Storia di Brescia

Ente competente: R03

RELAZIONI

RELAZIONI CON ALTRI BENI

Tipo relazione: è compreso

Tipo scheda: COL

Codice IDK della scheda correlata: COL-LMD30-0000016

OGGETTO

Categoria dell'oggetto: pittura

OGGETTO

Definizione: dipinto

Identificazione: opera isolata

Disponibilità del bene: reale

SOGGETTO

Categoria generale: essere umano e uomo in generale

Identificazione: Figura femminile che cuce

LOCALIZZAZIONE GEOGRAFICO-AMMINISTRATIVA

INDICAZIONE DEL CONTENITORE FISICO

Codice del contenitore fisico: 2952

Categoria del contenitore fisico: architettura

LOCALIZZAZIONE GEOGRAFICO-AMMINISTRATIVA ATTUALE

Stato: Italia

Regione: Lombardia

Provincia: BS

Nome provincia: Brescia

Codice ISTAT comune: 017029

Comune: Brescia

COLLOCAZIONE SPECIFICA

Tipologia: palazzo

Qualificazione: privato

Denominazione: Palazzo Martinengo da Barco

Indirizzo: Via Martinengo da Barco, 1

Denominazione struttura conservativa - livello 1: Musei Civici di Arte e Storia

Denominazione struttura conservativa - livello 2: Pinacoteca Tosio Martinengo

Tipologia struttura conservativa: museo

Altra denominazione: Civica Pinacoteca Tosio Martinengo

DATI PATRIMONIALI E COLLEZIONI

INVENTARIO

Data: 1988

Numero: 631

COLLEZIONI

Denominazione: Collezione Pinacoteca Tosio Martinengo

CRONOLOGIA

CRONOLOGIA GENERICA

Secolo: sec. XVIII

Frazione di secolo: secondo quarto

CRONOLOGIA SPECIFICA

Da: 1725

Validità: post

A: 1749

Validità: ante

Motivazione cronologia: bibliografia

DEFINIZIONE CULTURALE

AUTORE

Nome di persona o ente: Cifrondi Antonio

Tipo intestazione: P

Dati anagrafici/Periodo di attività: 1656/ 1730

Codice scheda autore: RL010-00648

DATI TECNICI

MATERIA E TECNICA

Materia: olio su tela

MISURE

Unità: cm

Altezza: 108.5

Larghezza: 81

DATI ANALITICI

DESCRIZIONE

Indicazioni sull'oggetto

In un interno rischiarato da una finestra sulla sinistra una giovane è intenta a cucire: ha i capelli divisi in due bande e raccolti, uno scialle le copre le spalle, sulle ginocchia il panno dal quale esce la gugliata di filo sostenuta dal gesto sospeso della mano sinistra.

CONSERVAZIONE

STATO DI CONSERVAZIONE

Data: 1992/10/23

Stato di conservazione: buono

Indicazioni specifiche: Supporto con fodera, sporco

RESTAURI E ANALISI

RESTAURI

Data: 1977

Nome operatore: Scalvini e Casella

CONDIZIONE GIURIDICA E VINCOLI

CONDIZIONE GIURIDICA

Indicazione generica: proprietà Ente pubblico territoriale

Indicazione specifica: Comune di Brescia

Indirizzo: Brescia, Via Tosio, 8

ACQUISIZIONE

Tipo acquisizione: acquisto

Nome: Bonini Vitale

Data acquisizione: 1935

FONTI E DOCUMENTI DI RIFERIMENTO

DOCUMENTAZIONE FOTOGRAFICA

Codice univoco della risorsa: SC_OA_D0090-00631_IMG-0000161350

Genere: documentazione allegata

Tipo: fotografia b/n

Codice identificativo: H143-1483

Nome del file originale: DI00631.TIF

FONTI E DOCUMENTI

Genere: documentazione esistente

Tipo: repertorio

Denominazione: Inventario generale

Data: 1950

Foglio Carta: num. 631

Nome dell'archivio: Brescia, Archivio Musei Arte e Storia

BIBLIOGRAFIA [1 / 7]

Genere: bibliografia specifica

Autore: Anelli L.

Titolo contribuito: Antonio Cifrondi a Brescia e il Ceruti giovane

Luogo di edizione: Brescia

Anno di edizione: 1982

V., pp., nn.: p. 133

BIBLIOGRAFIA [2 / 7]

Genere: bibliografia specifica

Autore: Dal Poggetto P.

Titolo contribuito: Antonio Cifrondi, in I pittori bergamaschidal XIII al XIX secolo. Il Settecento, vol. I

Luogo di edizione: Bergamo

Anno di edizione: 1982

V., pp., nn.: p. 485

BIBLIOGRAFIA [3 / 7]

Genere: bibliografia specifica

Autore: Elenco opere

Titolo contribuito: Elenco delle opere delle Pinacoteca Tosio Martinengo

Luogo di edizione: Brescia

Anno di edizione: 1940

V., pp., nn.: p. 24

BIBLIOGRAFIA [4 / 7]

Genere: bibliografia specifica

Autore: Calabi E.

Titolo contribuito: La pittura a Brescia nel Seicento e nel Settecento

Luogo di edizione: Brescia

Anno di edizione: 1935

V., pp., nn.: p. 96

BIBLIOGRAFIA [5 / 7]

Genere: bibliografia specifica

Autore: Panazza G.

Titolo contribuito: Pinacoteca civica Tosio Martinengo. Brescia. Con elenco delle opere

Luogo di edizione: Milano

Anno di edizione: 1959

V., pp., nn.: p. 60

BIBLIOGRAFIA [6 / 7]

Genere: bibliografia specifica

Autore: Panazza G.

Titolo contribuito: Pinacoteca Civica Tosio Martinengo. Brescia. Con Elenco delle opere

Luogo di edizione: Milano

Anno di edizione: 1973

V., pp., nn.: p. 60

BIBLIOGRAFIA [7 / 7]

Genere: bibliografia specifica

Autore: Passamani B.

Titolo contribuito: La pittura dei secoli XVII e XVIII, in Storia di Brescia, vol. III

Luogo di edizione: Brescia

Anno di edizione: 1964

V., pp., nn.: p. 669

COMPILAZIONE

COMPILAZIONE

Anno di redazione: 1990

Ente compilatore: Musei Civici di Arte e Storia di Brescia

Nome: Basta, C.

Funzionario responsabile: Pacia, A.

AGGIORNAMENTO-REVISIONE

Anno di aggiornamento/revisione: 2003

Nome: Giuffredi, L.