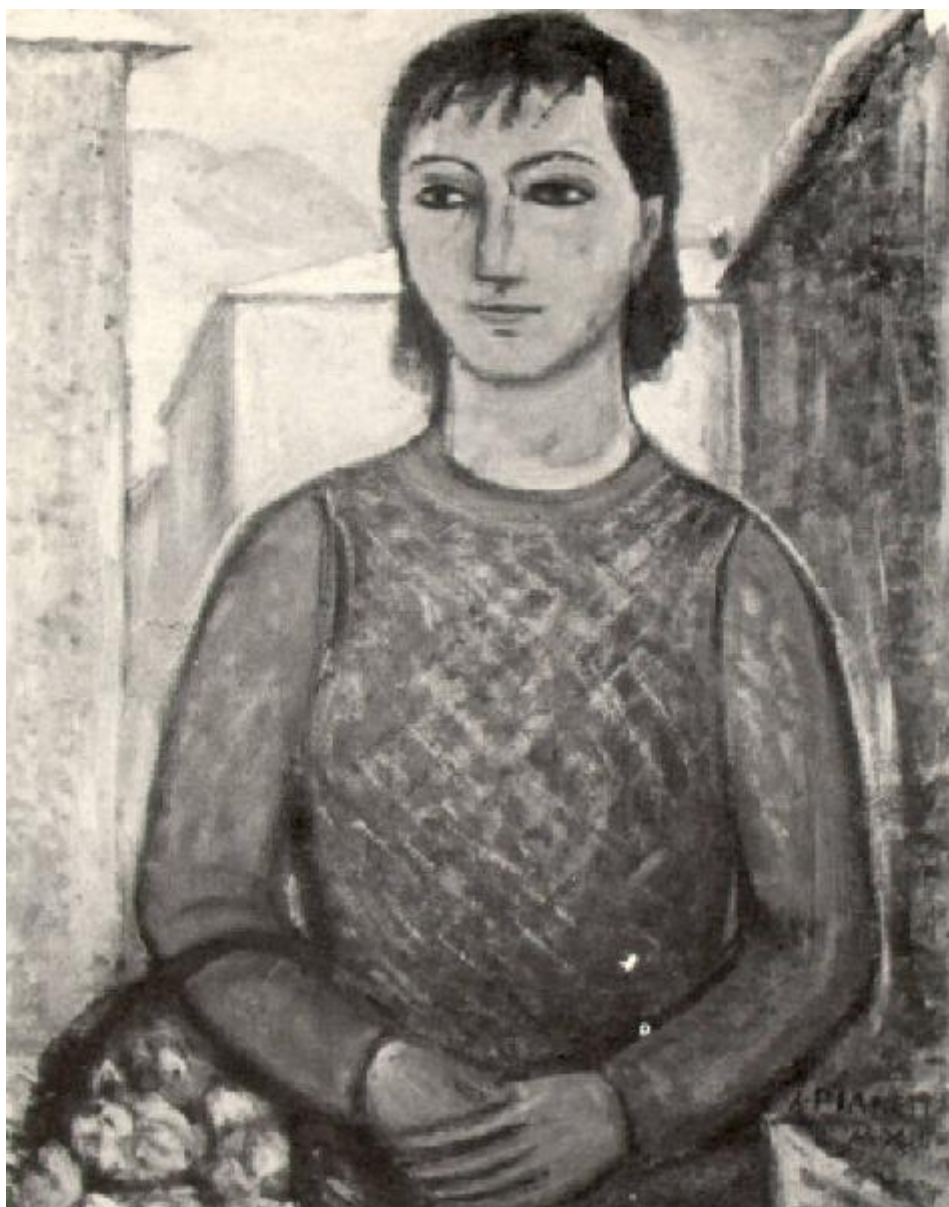


Figura femminile con cesto

Pianeti Alessandro



Link risorsa: <https://www.lombardiabeniculturali.it/opere-arte/schede/D0090-00660/>

Scheda SIRBeC: <https://www.lombardiabeniculturali.it/opere-arte/schede-complete/D0090-00660/>

CODICI

Unità operativa: D0090

Numero scheda: 660

Codice scheda: D0090-00660

Tipo scheda: OA

Livello ricerca: P

CODICE UNIVOCO

Codice regione: 03

Numero catalogo generale: 02123174

Ente schedatore: R03/ Musei Civici di Arte e Storia di Brescia

Ente competente: R03

OGGETTO

Categoria dell'oggetto: pittura

OGGETTO

Definizione: dipinto

Identificazione: opera isolata

Disponibilità del bene: reale

SOGGETTO

Categoria generale: essere umano e uomo in generale

Identificazione: Figura femminile con cesto

LOCALIZZAZIONE GEOGRAFICO-AMMINISTRATIVA

INDICAZIONE DEL CONTENITORE FISICO

Codice del contenitore fisico: 2952

Categoria del contenitore fisico: architettura

LOCALIZZAZIONE GEOGRAFICO-AMMINISTRATIVA ATTUALE

Stato: Italia

Regione: Lombardia

Provincia: BS

Nome provincia: Brescia

Codice ISTAT comune: 017029

Comune: Brescia

COLLOCAZIONE SPECIFICA

Tipologia: palazzo

Qualificazione: privato

Denominazione: Palazzo Martinengo da Barco

Indirizzo: Via Martinengo da Barco, 1

Denominazione struttura conservativa - livello 1: Musei Civici di Arte e Storia

Denominazione struttura conservativa - livello 2: Pinacoteca Tosio Martinengo

Tipologia struttura conservativa: museo

Altra denominazione: Civica Pinacoteca Tosio Martinengo

DATI PATRIMONIALI E COLLEZIONI

INVENTARIO

Data: 1988

Numero: 660

CRONOLOGIA

CRONOLOGIA GENERICA

Secolo: sec. XX

Frazione di secolo: secondo quarto

CRONOLOGIA SPECIFICA

Da: 1925

Validità: post

A: 1949

Validità: ante

Motivazione cronologia: data

DEFINIZIONE CULTURALE

AUTORE

Nome di persona o ente: Pianeti Alessandro

Tipo intestazione: P

Dati anagrafici/Periodo di attività: 1902/ 1938

Codice scheda autore: LMD30-48578

DATI TECNICI

MATERIA E TECNICA

Materia: olio su tela

MISURE

Unità: cm

Altezza: 72

Larghezza: 57

DATI ANALITICI

DESCRIZIONE

Indicazioni sull'oggetto: In primo piano giovane donna a mezza figura con piccolo cesto al braccio destro. Case sul fondo.

ISCRIZIONI

Posizione: in basso a destra

Trascrizione: A. PIANETTI / A. XIII

CONSERVAZIONE

STATO DI CONSERVAZIONE

Data: 1992/09/21

Stato di conservazione: buono

Indicazioni specifiche: Sporco

CONDIZIONE GIURIDICA E VINCOLI

CONDIZIONE GIURIDICA

Indicazione generica: proprietà Ente pubblico territoriale

Indicazione specifica: Comune di Brescia

Indirizzo: Brescia, Via Tosio, 8

ACQUISIZIONE

Tipo acquisizione: acquisto

Nome: Mostra del Sindacato di Artisti bresciani

Data acquisizione: 1938

FONTI E DOCUMENTI DI RIFERIMENTO

DOCUMENTAZIONE FOTOGRAFICA

Codice univoco della risorsa: SC_OA_D0090-00660_IMG-0000161364

Genere: documentazione allegata

Tipo: fotografia b/n

Codice identificativo: s.n.

Nome del file originale: DI00660.TIF

FONTI E DOCUMENTI

Tipo: repertorio

Denominazione: Inventario generale

Data: 1950

Foglio Carta: num. 660

Nome dell'archivio: Brescia, Archivio Musei Arte e Storia

BIBLIOGRAFIA [1 / 4]

Genere: bibliografia specifica

Autore: [Lonati R.]

Titolo contribuito: Mostra postuma di Alessandro Pianeti 1902 - 1938

Luogo di edizione: Carpenedolo (BS)

Anno di edizione: 1982

BIBLIOGRAFIA [2 / 4]

Genere: bibliografia specifica

Autore: Panazza G.

Titolo contribuito: Pinacoteca civica Tosio Martinengo. Brescia. Con elenco delle opere

Luogo di edizione: Milano

Anno di edizione: 1959

V., pp., nn.: p. 72

BIBLIOGRAFIA [3 / 4]

Genere: bibliografia specifica

Autore: Panazza G.

Titolo contribuito: Pinacoteca Civica Tosio Martinengo. Brescia. Con Elenco delle opere

Luogo di edizione: Milano

Anno di edizione: 1973

V., pp., nn.: p. 72

BIBLIOGRAFIA [4 / 4]

Genere: bibliografia specifica

Autore: Stradiotti R.

Titolo contribuito: L'inventario dei dipinti e delle sculture dei secoli XIX e XX, in Dai neoclassici ai futuristi ed oltre

Luogo di edizione: Brescia

Anno di edizione: 1989

V., pp., nn.: p. 201

COMPILAZIONE

COMPILAZIONE

Anno di redazione: 1992

Ente compilatore: Musei Civici di Arte e Storia di Brescia

Nome: Panazza, P.

Funzionario responsabile: Pacia, A.

AGGIORNAMENTO-REVISIONE

Anno di aggiornamento/revisione: 1997