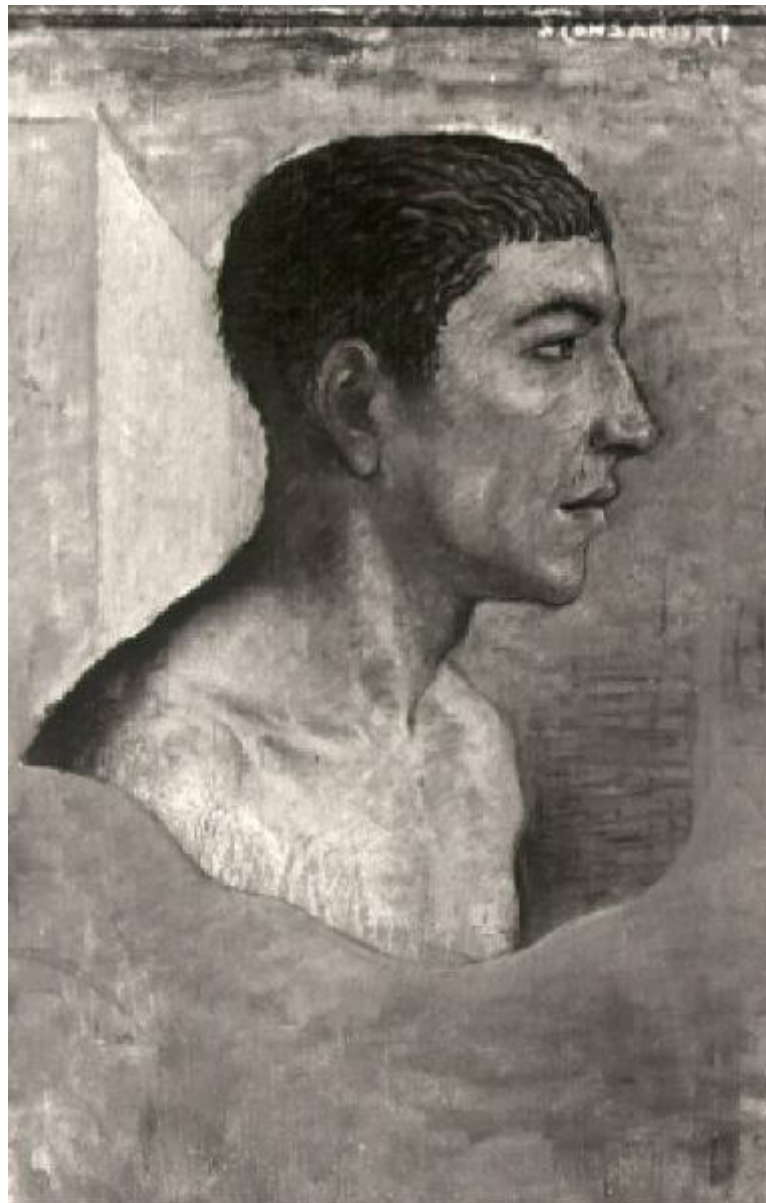


Figura di giovane uomo di profilo

Consadori Silvio



Link risorsa: <https://www.lombardiabenculturali.it/opere-arte/schede/D0090-00688/>

Scheda SIRBeC: <https://www.lombardiabenculturali.it/opere-arte/schede-complete/D0090-00688/>

CODICI

Unità operativa: D0090

Numero scheda: 688

Codice scheda: D0090-00688

Tipo scheda: OA

Livello ricerca: P

CODICE UNIVOCO

Codice regione: 03

Numero catalogo generale: 02123191

Ente schedatore: R03/ Musei Civici di Arte e Storia di Brescia

Ente competente: R03

OGGETTO

Categoria dell'oggetto: pittura

OGGETTO

Definizione: dipinto

Identificazione: opera isolata

Disponibilità del bene: reale

SOGGETTO

Categoria generale: essere umano e uomo in generale

Identificazione: Figura di giovane uomo di profilo

LOCALIZZAZIONE GEOGRAFICO-AMMINISTRATIVA

INDICAZIONE DEL CONTENITORE FISICO

Codice del contenitore fisico: 3003

Categoria del contenitore fisico: architettura

LOCALIZZAZIONE GEOGRAFICO-AMMINISTRATIVA ATTUALE

Stato: Italia

Regione: Lombardia

Provincia: BS

Nome provincia: Brescia

Codice ISTAT comune: 017029

Comune: Brescia

COLLOCAZIONE SPECIFICA

Tipologia: monastero

Denominazione: Monastero di S. Giulia

Indirizzo: Via dei Musei 81

Denominazione struttura conservativa - livello 1: Musei Civici di Arte e Storia

Denominazione struttura conservativa - livello 2: Santa Giulia - Museo della Città

Tipologia struttura conservativa: museo

Altra denominazione: Direzione Civici musei d'arte e storia

DATI PATRIMONIALI E COLLEZIONI

INVENTARIO

Data: 1988

Numero: 688

CRONOLOGIA

CRONOLOGIA GENERICA

Secolo: sec. XX

Frazione di secolo: secondo quarto

CRONOLOGIA SPECIFICA

Da: 1925

Validità: post

A: 1949

Validità: ante

Motivazione cronologia: documentazione

DEFINIZIONE CULTURALE

AUTORE

Nome di persona o ente: Consadori Silvio

Tipo intestazione: P

Dati anagrafici/Periodo di attività: 1909/ 1995

Codice scheda autore: RL010-00688

DATI TECNICI

MATERIA E TECNICA

Materia: olio su tela

MISURE

Unità: cm

Altezza: 65

Larghezza: 44

DATI ANALITICI

DESCRIZIONE

Indicazioni sull'oggetto

Uomo giovane a mezzo busto di tre quarti con testa di profilo; dietro a sinistra è un parallelepipedo in prospettiva.

ISCRIZIONI

Posizione: in alto a destra

Trascrizione: S. Consadori

CONSERVAZIONE

STATO DI CONSERVAZIONE

Data: 1992/03/06

Stato di conservazione: buono

Indicazioni specifiche: Supporto deformato, sporco, 7

CONDIZIONE GIURIDICA E VINCOLI

CONDIZIONE GIURIDICA

Indicazione generica: proprietà Ente pubblico territoriale

Indicazione specifica: Comune di Brescia

Indirizzo: Brescia, Via Tosio, 8

ACQUISIZIONE

Nome: Concorso Brozzoni

Data acquisizione: 1937

FONTI E DOCUMENTI DI RIFERIMENTO

DOCUMENTAZIONE FOTOGRAFICA

Codice univoco della risorsa: SC_OA_D0090-00688_IMG-0000161381

Genere: documentazione allegata

Tipo: fotografia b/n

Codice identificativo: L303-3028

Nome del file originale: DI00688.TIF

FONTI E DOCUMENTI

Tipo: repertorio

Denominazione: Inventario generale

Data: 1950

Foglio Carta: num. 688

Nome dell'archivio: Brescia, Archivio Musei Arte e Storia

BIBLIOGRAFIA [1 / 3]

Genere: bibliografia specifica

Autore: Panazza G.

Titolo contribuito: Pinacoteca civica Tosio Martinengo. Brescia. Con elenco delle opere

Luogo di edizione: Milano

Anno di edizione: 1959

V., pp., nn.: p. 61

BIBLIOGRAFIA [2 / 3]

Genere: bibliografia specifica

Autore: Panazza G.

Titolo contribuito: Pinacoteca Civica Tosio Martinengo. Brescia. Con Elenco delle opere

Luogo di edizione: Milano

Anno di edizione: 1973

V., pp., nn.: p. 61

BIBLIOGRAFIA [3 / 3]

Genere: bibliografia specifica

Autore: Stradiotti R.

Titolo contribuito: L'inventario dei dipinti e delle sculture dei secoli XIX e XX, in Dai neoclassici ai futuristi ed oltre

Luogo di edizione: Brescia

Anno di edizione: 1989

V., pp., nn.: p. 189

COMPILAZIONE

COMPILAZIONE

Anno di redazione: 1991

Ente compilatore: Musei Civici di Arte e Storia di Brescia

Nome: Panazza, P.

Funzionario responsabile: Pacia, A.

AGGIORNAMENTO-REVISIONE

Anno di aggiornamento/revisione: 2005

Nome: Manetti, R.