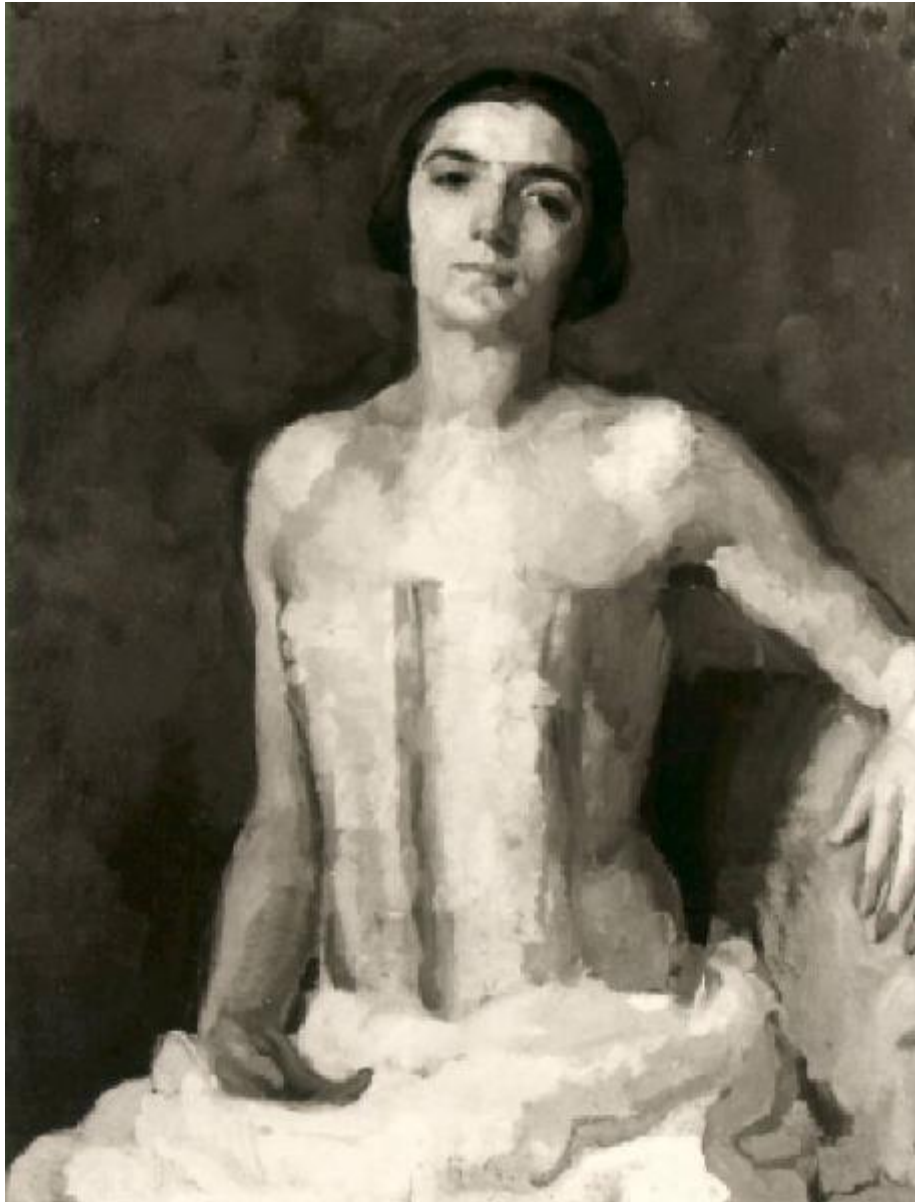


Ritratto della moglie del pittore

Mutti Adolfo



Link risorsa: <https://www.lombardiabenculturali.it/opere-arte/schede/D0090-00845/>

Scheda SIRBeC: <https://www.lombardiabenculturali.it/opere-arte/schede-complete/D0090-00845/>

CODICI

Unità operativa: D0090

Numero scheda: 845

Codice scheda: D0090-00845

Tipo scheda: OA

Livello ricerca: P

CODICE UNIVOCO

Codice regione: 03

Numero catalogo generale: 02123297

Ente schedatore: R03/ Musei Civici di Arte e Storia di Brescia

Ente competente: R03

OGGETTO

Categoria dell'oggetto: pittura

OGGETTO

Definizione: dipinto

Identificazione: opera isolata

Disponibilità del bene: reale

SOGGETTO

Categoria generale: ritratto

Identificazione: Ritratto della moglie del pittore

LOCALIZZAZIONE GEOGRAFICO-AMMINISTRATIVA

INDICAZIONE DEL CONTENITORE FISICO

Codice del contenitore fisico: 3003

Categoria del contenitore fisico: architettura

LOCALIZZAZIONE GEOGRAFICO-AMMINISTRATIVA ATTUALE

Stato: Italia

Regione: Lombardia

Provincia: BS

Nome provincia: Brescia

Codice ISTAT comune: 017029

Comune: Brescia

COLLOCAZIONE SPECIFICA

Tipologia: monastero

Denominazione: Monastero di S. Giulia

Indirizzo: Via dei Musei 81

Denominazione struttura conservativa - livello 1: Musei Civici di Arte e Storia

Denominazione struttura conservativa - livello 2: Santa Giulia - Museo della Città

Tipologia struttura conservativa: museo

Altra denominazione: Direzione Civici musei d'arte e storia

DATI PATRIMONIALI E COLLEZIONI

INVENTARIO

Data: 1988

Numero: 845

CRONOLOGIA

CRONOLOGIA GENERICA

Secolo: sec. XX

Frazione di secolo: prima metà

CRONOLOGIA SPECIFICA

Da: 1900

Validità: post

A: 1949

Validità: ante

Motivazione cronologia: bibliografia

DEFINIZIONE CULTURALE

AUTORE

Nome di persona o ente: Mutti Adolfo

Tipo intestazione: P

Dati anagrafici/Periodo di attività: 1893/ 1980

Codice scheda autore: LMD30-48594

DATI TECNICI

MATERIA E TECNICA

Materia: olio su tela

MISURE

Unità: cm

Altezza: 93.5

Larghezza: 72

DATI ANALITICI

DESCRIZIONE

Indicazioni sull'oggetto

La donna è raffigurata seduta, con una mano in grembo, l'altra poggiata sullo schienale di una poltrona; indossa un abito che lascia scoperte le spalle.

CONSERVAZIONE

STATO DI CONSERVAZIONE

Data: 1992/02/07

Stato di conservazione: discreto

Indicazioni specifiche: Pellicola pittorica con difetti di adesione (cretto evidente con sollevamenti), sporco

CONDIZIONE GIURIDICA E VINCOLI

CONDIZIONE GIURIDICA

Indicazione generica: proprietà Ente pubblico territoriale

Indicazione specifica: Comune di Brescia

Indirizzo: Brescia, Via Tosio, 8

ACQUISIZIONE

Nome: Concorso Brozzoni

Data acquisizione: 1924

FONTI E DOCUMENTI DI RIFERIMENTO

DOCUMENTAZIONE FOTOGRAFICA

Codice univoco della risorsa: SC_OA_D0090-00845_IMG-0000161487

Genere: documentazione allegata

Tipo: fotografia b/n

Codice identificativo: H494-5007

Nome del file originale: DI00845.TIF

FONTI E DOCUMENTI

Tipo: repertorio

Denominazione: Inventario generale

Data: 1950

Foglio Carta: num. 845

Nome dell'archivio: Brescia, Archivio Musei Arte e Storia

BIBLIOGRAFIA [1 / 3]

Genere: bibliografia specifica

Autore: Panazza G.

Titolo contribuito: Pinacoteca civica Tosio Martinengo. Brescia. Con elenco delle opere

Luogo di edizione: Milano

Anno di edizione: 1959

V., pp., nn.: p. 71

BIBLIOGRAFIA [2 / 3]

Genere: bibliografia specifica

Autore: Panazza G.

Titolo contribuito: Pinacoteca Civica Tosio Martinengo. Brescia. Con Elenco delle opere

Luogo di edizione: Milano

Anno di edizione: 1973

V., pp., nn.: p. 71

BIBLIOGRAFIA [3 / 3]

Genere: bibliografia specifica

Autore: Stradiotti R.

Titolo contribuito: L'inventario dei dipinti e delle sculture dei secoli XIX e XX, in "Dai neoclassici ai futuristi ed oltre"

Luogo di edizione: Brescia

Anno di edizione: 1989

V., pp., nn.: p. 200

COMPILAZIONE

COMPILAZIONE

Anno di redazione: 1991

Ente compilatore: Musei Civici di Arte e Storia di Brescia

Nome: Basta, C.

Funzionario responsabile: Pacia, A.

AGGIORNAMENTO-REVISIONE

Anno di aggiornamento/revisione: 2005

Nome: Manetti, R.