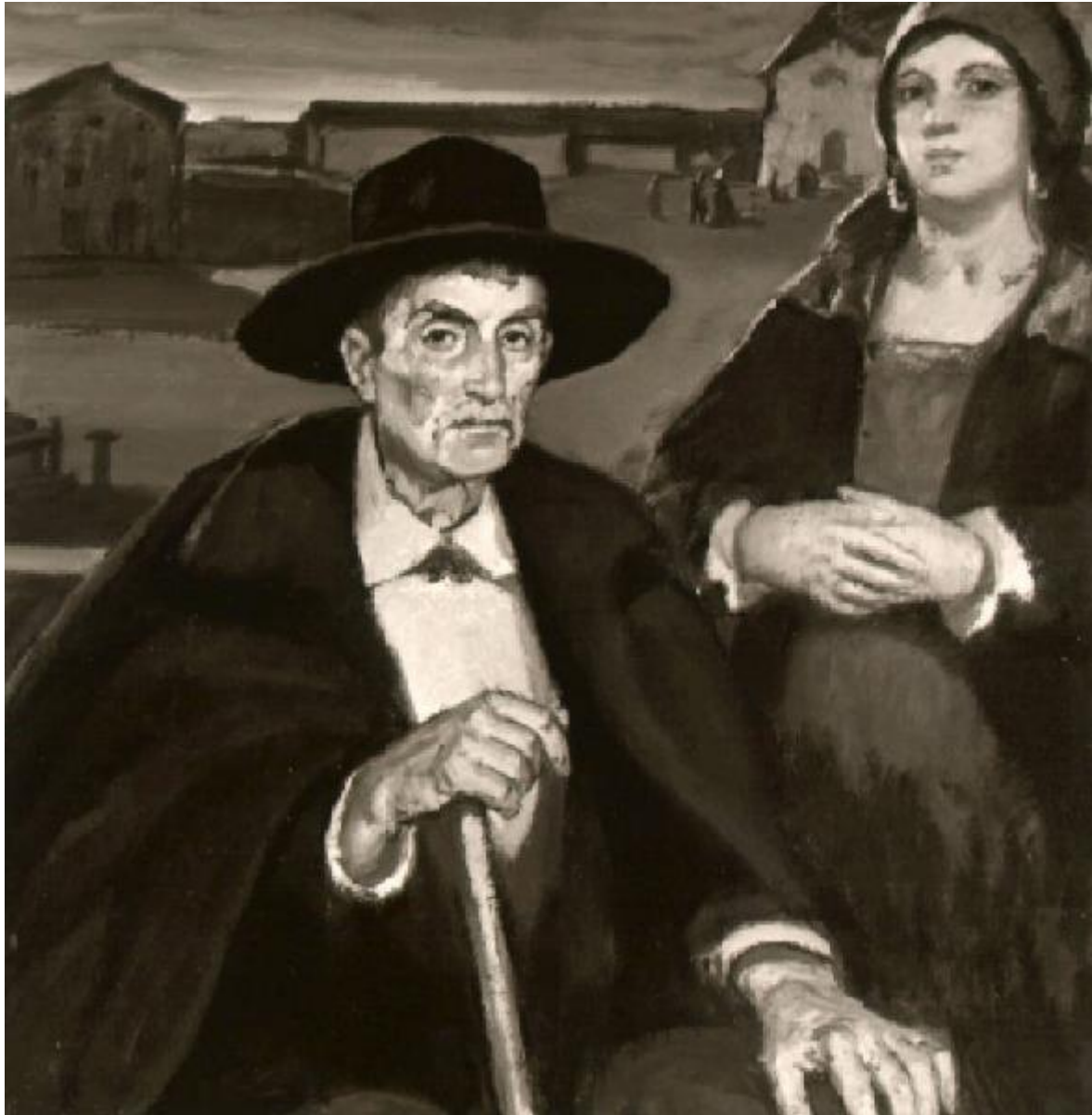


Figura maschile e figura femminile

Steffenini Ottavio



Link risorsa: <https://www.lombardiabenculturali.it/opere-arte/schede/D0090-01329/>

Scheda SIRBeC: <https://www.lombardiabenculturali.it/opere-arte/schede-complete/D0090-01329/>

CODICI

Unità operativa: D0090

Numero scheda: 1329

Codice scheda: D0090-01329

Tipo scheda: OA

Livello ricerca: P

CODICE UNIVOCO

Codice regione: 03

Numero catalogo generale: 02123531

Ente schedatore: R03/ Musei Civici di Arte e Storia di Brescia

Ente competente: R03

OGGETTO

Categoria dell'oggetto: pittura

OGGETTO

Definizione: dipinto

Identificazione: opera isolata

Disponibilità del bene: reale

SOGGETTO

Categoria generale: essere umano e uomo in generale

Identificazione: Figura maschile e figura femminile

LOCALIZZAZIONE GEOGRAFICO-AMMINISTRATIVA

INDICAZIONE DEL CONTENITORE FISICO

Codice del contenitore fisico: 2952

Categoria del contenitore fisico: architettura

LOCALIZZAZIONE GEOGRAFICO-AMMINISTRATIVA ATTUALE

Stato: Italia

Regione: Lombardia

Provincia: BS

Nome provincia: Brescia

Codice ISTAT comune: 017029

Comune: Brescia

COLLOCAZIONE SPECIFICA

Tipologia: palazzo

Qualificazione: privato

Denominazione: Palazzo Martinengo da Barco

Indirizzo: Via Martinengo da Barco, 1

Denominazione struttura conservativa - livello 1: Musei Civici di Arte e Storia

Denominazione struttura conservativa - livello 2: Pinacoteca Tosio Martinengo

Tipologia struttura conservativa: museo

Altra denominazione: Civica Pinacoteca Tosio Martinengo

DATI PATRIMONIALI E COLLEZIONI

INVENTARIO

Data: 1988

Numero: 1329

CRONOLOGIA

CRONOLOGIA GENERICA

Secolo: sec. XX

Frazione di secolo: prima metà

CRONOLOGIA SPECIFICA

Da: 1900

Validità: post

A: 1949

Validità: ante

Motivazione cronologia: documentazione

DEFINIZIONE CULTURALE

AUTORE

Nome di persona o ente: Steffenini Ottavio

Tipo intestazione: P

Dati anagrafici/Periodo di attività: 1899/ 1971

Codice scheda autore: RL010-02127

DATI TECNICI

MATERIA E TECNICA

Materia: olio su tavola

MISURE

Unità: cm

Altezza: 95

Larghezza: 89.5

DATI ANALITICI

DESCRIZIONE

Indicazioni sull'oggetto

In primo piano al centro, figura maschile seduta, con cappello a larga tesa, mantello sulle spalle e bastone in una mano; alla sua destra, donna in piedi con fazzoletto legato sulla nuca, mani in grembo e scialle sulle spalle; sullo sfondo, veduta di piazza.

ISCRIZIONI

Posizione: in basso a sinistra

Trascrizione: Steffenini O.

CONSERVAZIONE

STATO DI CONSERVAZIONE

Data: 1993/06/08

Stato di conservazione: buono

Indicazioni specifiche: Supporto leggermente deformato (ondulato), vernice disomogenea, sporco, 7

CONDIZIONE GIURIDICA E VINCOLI

CONDIZIONE GIURIDICA

Indicazione generica: proprietà Ente pubblico territoriale

Indicazione specifica: Comune di Brescia

Indirizzo: Brescia, Via Tosio, 8

ACQUISIZIONE

Tipo acquisizione: donazione

Nome: Magrassi Flaviano

Data acquisizione: 1970

FONTI E DOCUMENTI DI RIFERIMENTO

DOCUMENTAZIONE FOTOGRAFICA

Codice univoco della risorsa: SC_OA_D0090-01329_IMG-0000161721

Genere: documentazione allegata

Tipo: fotografia b/n

Codice identificativo: H232-2386

Nome del file originale: DI01329.TIF

FONTI E DOCUMENTI

Tipo: repertorio

Denominazione: Inventario generale

Data: 1950

Foglio Carta: num. 1329

Nome dell'archivio: Brescia, Archivio Musei Arte e Storia

BIBLIOGRAFIA

Genere: bibliografia specifica

Autore: Stradiotti R.

Titolo contribuito: L'inventario dei dipinti e delle sculture dei secoli XIX e XX, in "Dai neoclassici ai futuristi ed oltre"

Luogo di edizione: Brescia

Anno di edizione: 1989

V., pp., nn.: p. 205

COMPILAZIONE

COMPILAZIONE

Anno di redazione: 1991

Ente compilatore: Musei Civici di Arte e Storia di Brescia

Nome: Basta, C.

Funzionario responsabile: Pacia, A.

AGGIORNAMENTO-REVISIONE

Anno di aggiornamento/revisione: 1994