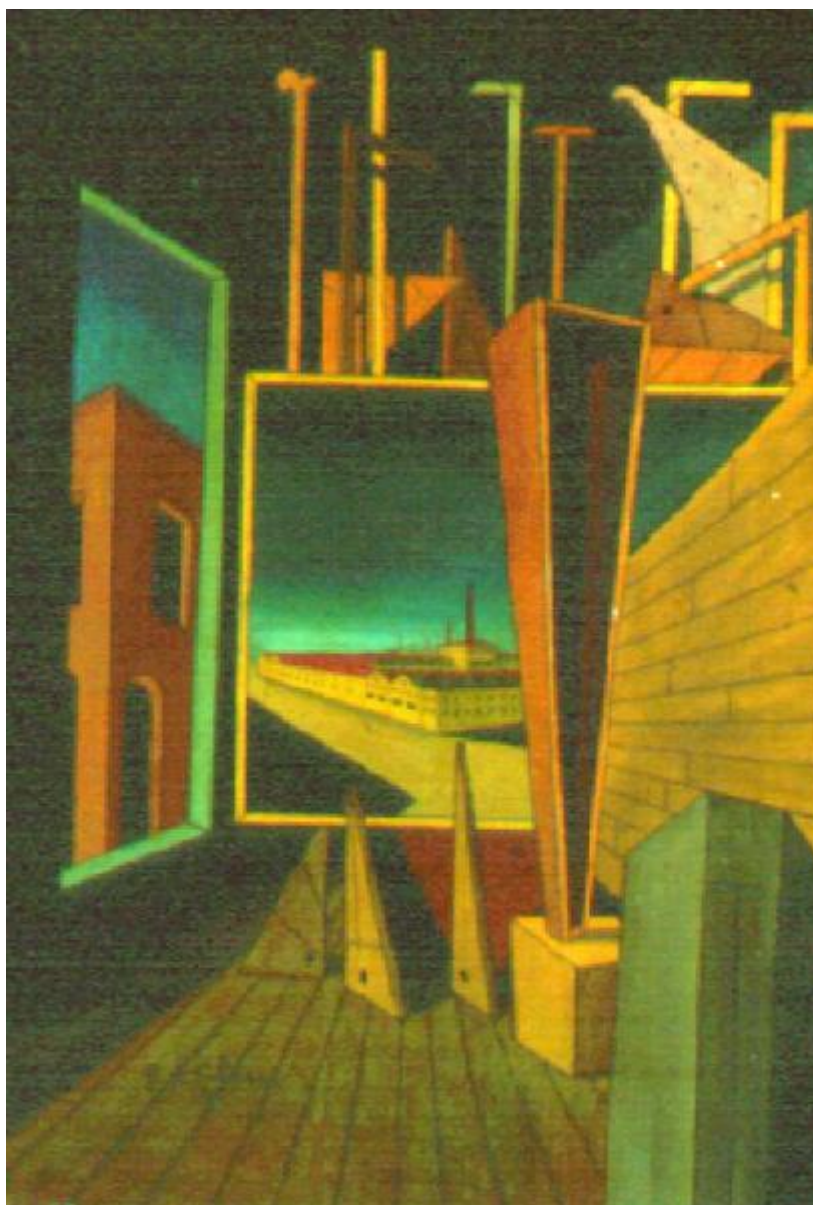


Composizioni di forme geometriche e fabbrica

De Chirico Giorgio



Link risorsa: <https://www.lombardiabeniculturali.it/opere-arte/schede/D0090-01544/>

Scheda SIRBeC: <https://www.lombardiabeniculturali.it/opere-arte/schede-complete/D0090-01544/>

CODICI

Unità operativa: D0090

Numero scheda: 1544

Codice scheda: D0090-01544

Tipo scheda: OA

Livello ricerca: P

CODICE UNIVOCO

Codice regione: 03

Numero catalogo generale: 02123625

Ente schedatore: R03/ Musei Civici di Arte e Storia di Brescia

Ente competente: R03

OGGETTO

Categoria dell'oggetto: pittura

OGGETTO

Definizione: dipinto

Identificazione: opera isolata

Disponibilità del bene: reale

SOGGETTO

Categoria generale: veduta

Identificazione: Composizioni di forme geometriche e fabbrica

LOCALIZZAZIONE GEOGRAFICO-AMMINISTRATIVA

INDICAZIONE DEL CONTENITORE FISICO

Codice del contenitore fisico: 3003

Categoria del contenitore fisico: architettura

LOCALIZZAZIONE GEOGRAFICO-AMMINISTRATIVA ATTUALE

Stato: Italia

Regione: Lombardia

Provincia: BS

Nome provincia: Brescia

Codice ISTAT comune: 017029

Comune: Brescia

COLLOCAZIONE SPECIFICA

Tipologia: monastero

Denominazione: Monastero di S. Giulia

Indirizzo: Via dei Musei 81

Denominazione struttura conservativa - livello 1: Musei Civici di Arte e Storia

Denominazione struttura conservativa - livello 2: Santa Giulia - Museo della Città

Tipologia struttura conservativa: museo

Altra denominazione: Direzione Civici musei d'arte e storia

DATI PATRIMONIALI E COLLEZIONI

INVENTARIO

Data: 1988

Numero: 1544

CRONOLOGIA

CRONOLOGIA GENERICA

Secolo: sec. XX

Frazione di secolo: primo quarto

CRONOLOGIA SPECIFICA

Da: 1900

Validità: post

A: 1924

Validità: ante

Motivazione cronologia: data

DEFINIZIONE CULTURALE

AUTORE

Nome di persona o ente: De Chirico Giorgio

Tipo intestazione: P

Dati anagrafici/Periodo di attività: 1888/ 1978

Codice scheda autore: IC010-06732

DATI TECNICI

MATERIA E TECNICA

Materia: olio su tela

MISURE

Unità: cm

Altezza: 84.7

Larghezza: 60

DATI ANALITICI

DESCRIZIONE

Indicazioni sull'oggetto

Composizione di forme geometriche triangolari con parallelepipedi in primo piano sul pavimento in prospettiva; in secondo piano pannello dipinto con fabbrica dal quale in alto sporgono forme geometriche a squadra. La parete di destra scorciata è coperta da assi di legno e nel muro di sinistra in prospettiva si apre una finestra oltre la quale è l'angolo di una costruzione con porte e finestre.

ISCRIZIONI

Posizione: in basso a sinistra

Trascrizione: G. de Chirico /1917

CONSERVAZIONE

STATO DI CONSERVAZIONE

Data: 1992/03/06

Stato di conservazione: buono

Indicazioni specifiche: Sporco

CONDIZIONE GIURIDICA E VINCOLI

CONDIZIONE GIURIDICA

Indicazione generica: proprietà Ente pubblico territoriale

Indicazione specifica: Comune di Brescia

Indirizzo: Brescia, Via Tosio, 8

ACQUISIZIONE

Tipo acquisizione: legato

Nome: Asensio Scalvini Carmen

Data acquisizione: 1985

FONTI E DOCUMENTI DI RIFERIMENTO

DOCUMENTAZIONE FOTOGRAFICA

Codice univoco della risorsa: SC_OA_D0090-01544_IMG-0000161815

Genere: documentazione allegata

Tipo: fotografia b/n

Codice identificativo: H631-6374

Nome del file originale: DI01544.TIF

FONTI E DOCUMENTI

Tipo: repertorio

Denominazione: Inventario generale

Data: 1950

Foglio Carta: num. 1544

Nome dell'archivio: Brescia, Archivio Musei Arte e Storia

BIBLIOGRAFIA [1 / 2]

Genere: bibliografia specifica

Autore: Neoclassici Futuristi

Titolo contribuito: Dai Neoclassici ai Futuristi e oltre

Luogo di edizione: Brescia

Anno di edizione: 1989

V., pp., nn.: p. 139

BIBLIOGRAFIA [2 / 2]

Genere: bibliografia specifica

Autore: Stradiotti R.

Titolo contribuito: L'inventario dei dipinti e delle sculture dei secoli XIX e XX, in "Dai neoclassici ai futuristi ed oltre"

Luogo di edizione: Brescia

Anno di edizione: 1989

V., pp., nn.: p. 190

COMPILAZIONE

COMPILAZIONE

Anno di redazione: 1991

Ente compilatore: Musei Civici di Arte e Storia di Brescia

Nome: Terraroli, V.

Funzionario responsabile: Pacia, A.

AGGIORNAMENTO-REVISIONE

Anno di aggiornamento/revisione: 2005

Nome: Manetti, R.