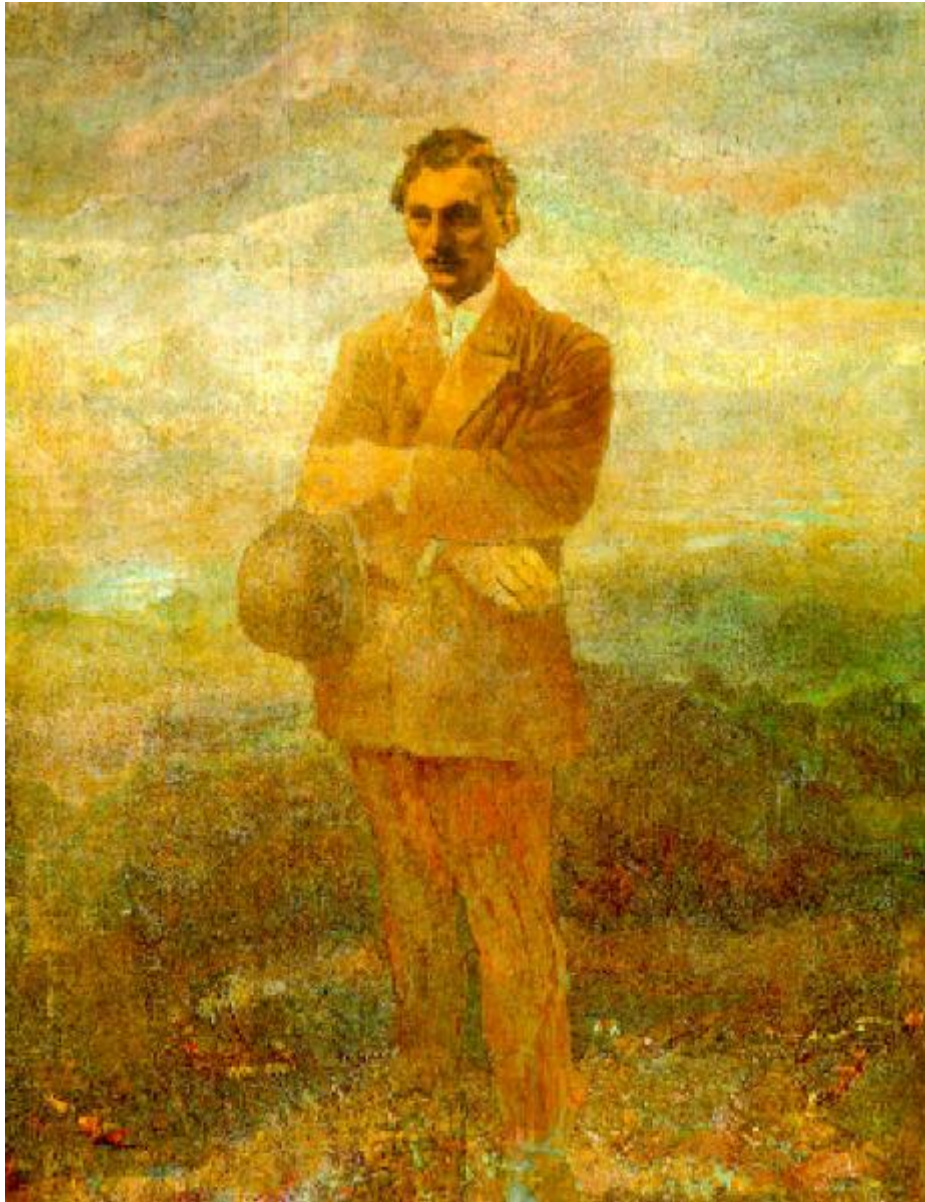


# Ritratto di giacomo dalai giovane

Romani Romolo



Link risorsa: <https://www.lombardiabeniculturali.it/opere-arte/schede/D0090-01550/>

Scheda SIRBeC: <https://www.lombardiabeniculturali.it/opere-arte/schede-complete/D0090-01550/>

## CODICI

Unità operativa: D0090

Numero scheda: 1550

Codice scheda: D0090-01550

Tipo scheda: OA

Livello ricerca: P

### CODICE UNIVOCO

Codice regione: 03

Numero catalogo generale: 02123628

Ente schedatore: R03/ Musei Civici di Arte e Storia di Brescia

Ente competente: R03

## OGGETTO

Categoria dell'oggetto: pittura

### OGGETTO

Definizione: dipinto

Identificazione: opera isolata

Disponibilità del bene: reale

### SOGGETTO

Categoria generale: ritratto

Identificazione: Ritratto di giacomo dalai giovane

## LOCALIZZAZIONE GEOGRAFICO-AMMINISTRATIVA

### INDICAZIONE DEL CONTENITORE FISICO

Codice del contenitore fisico: 2952

Categoria del contenitore fisico: architettura

### LOCALIZZAZIONE GEOGRAFICO-AMMINISTRATIVA ATTUALE

Stato: Italia

Regione: Lombardia

Provincia: BS

Nome provincia: Brescia

Codice ISTAT comune: 017029

Comune: Brescia

### **COLLOCAZIONE SPECIFICA**

Tipologia: palazzo

Qualificazione: privato

Denominazione: Palazzo Martinengo da Barco

Indirizzo: Via Martinengo da Barco, 1

Denominazione struttura conservativa - livello 1: Musei Civici di Arte e Storia

Denominazione struttura conservativa - livello 2: Pinacoteca Tosio Martinengo

Tipologia struttura conservativa: museo

Altra denominazione: Civica Pinacoteca Tosio Martinengo

## **DATI PATRIMONIALI E COLLEZIONI**

### **INVENTARIO**

Data: 1988

Numero: 1550

## **CRONOLOGIA**

### **CRONOLOGIA GENERICA**

Secolo: sec. XX

Frazione di secolo: primo quarto

### **CRONOLOGIA SPECIFICA**

Da: 1900

Validità: post

A: 1924

Validità: ante

Motivazione cronologia: bibliografia

## **DEFINIZIONE CULTURALE**

### **AUTORE**

Nome di persona o ente: Romani Romolo

Tipo intestazione: P

Dati anagrafici/Periodo di attività: 1884/ 1916

Codice scheda autore: IC010-18503

## DATI TECNICI

### MATERIA E TECNICA

Materia: olio

Tecnica: matita su cartone e tela

### MISURE

Unità: cm

Altezza: 193

Larghezza: 150

## DATI ANALITICI

### DESCRIZIONE

Indicazioni sull'oggetto

Giovane uomo con baffi in piedi a figura intera con le braccia incrociate sul petto tiene in mano un cappello.

## CONSERVAZIONE

### STATO DI CONSERVAZIONE

Data: 1993/10/07

Stato di conservazione: discreto

Indicazioni specifiche: Telaio inadatto, supporto deformato (allentato), sporco

## CONDIZIONE GIURIDICA E VINCOLI

### CONDIZIONE GIURIDICA

Indicazione generica: proprietà Ente pubblico territoriale

Indicazione specifica: Comune di Brescia

Indirizzo: Brescia, Via Tosio, 8

### ACQUISIZIONE

Tipo acquisizione: donazione

Nome: Dalai Tosoni Iolanda

Data acquisizione: 1986

## **FONTI E DOCUMENTI DI RIFERIMENTO**

### **DOCUMENTAZIONE FOTOGRAFICA**

Codice univoco della risorsa: SC\_OA\_D0090-01550\_IMG-0000161818

Genere: documentazione allegata

Tipo: fotografia b/n

Codice identificativo: H706-7127

Nome del file originale: DI01550.TIF

### **FONTI E DOCUMENTI**

Tipo: repertorio

Denominazione: Inventario generale

Data: 1950

Foglio Carta: num. 1550

Nome dell'archivio: Brescia, Archivio Musei Arte e Storia

### **BIBLIOGRAFIA [1 / 4]**

Genere: bibliografia specifica

Autore: Brescia postromantica

Titolo contribuito: Brescia Postromantica e liberty 1880-1915

Luogo di edizione: Brescia

Anno di edizione: 1985

V., pp., nn.: pp. 221-222

### **BIBLIOGRAFIA [2 / 4]**

Genere: bibliografia specifica

Autore: Neoclassici Futuristi

Titolo contribuito: Dai Neoclassici ai Futuristi e oltre

Luogo di edizione: Brescia

Anno di edizione: 1989

V., pp., nn.: p. 125

### **BIBLIOGRAFIA [3 / 4]**

Genere: bibliografia specifica

Autore: Barilli R./ Evangelisti S./ Passamani B.

Titolo contribuito: Romolo Romani

Luogo di edizione: Milano

Anno di edizione: 1982

V., pp., nn.: p. 184

**BIBLIOGRAFIA [4 / 4]**

Genere: bibliografia specifica

Autore: Stradiotti R.

Titolo contribuito: L'inventario dei dipinti e delle sculture dei secoli XIX e XX, in "Dai neoclassici ai futuristi ed oltre"

Luogo di edizione: Brescia

Anno di edizione: 1989

V., pp., nn.: p. 203

## COMPILAZIONE

### COMPILAZIONE

Anno di redazione: 1992

Ente compilatore: Musei Civici di Arte e Storia di Brescia

Nome: Terraroli, V.

Funzionario responsabile: Pacia, A.

### AGGIORNAMENTO-REVISIONE

Anno di aggiornamento/revisione: 1994