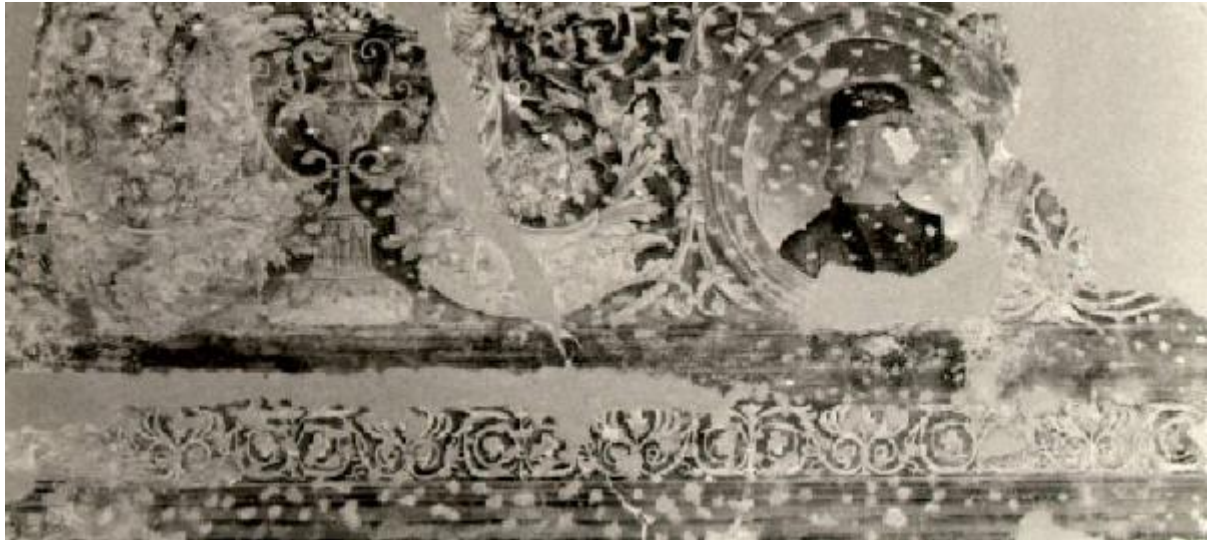


Fregio con tondo e ritratto, grifoni, vasi e volute vegetali

scuola bresciana



Link risorsa: <https://www.lombardiabeniculturali.it/opere-arte/schede/D0090-01707/>

Scheda SIRBeC: <https://www.lombardiabeniculturali.it/opere-arte/schede-complete/D0090-01707/>

CODICI

Unità operativa: D0090

Numero scheda: 1707

Codice scheda: D0090-01707

Tipo scheda: OA

Livello ricerca: I

CODICE UNIVOCO

Codice regione: 03

Numero catalogo generale: 02123633

Ente schedatore: R03/ Musei Civici di Arte e Storia di Brescia

Ente competente: R03

RELAZIONI

RELAZIONI CON ALTRI BENI

Tipo relazione: è compreso

Tipo scheda: COL

Codice IDK della scheda correlata: COL-LMD30-0000016

OGGETTO

Categoria dell'oggetto: pittura

OGGETTO

Definizione: dipinto

Identificazione: opera isolata

Disponibilità del bene: reale

SOGGETTO

Categoria generale: decorazioni e ornati

Identificazione: Fregio con tondo e ritratto, grifoni, vasi e volute vegetali

LOCALIZZAZIONE GEOGRAFICO-AMMINISTRATIVA

INDICAZIONE DEL CONTENITORE FISICO

Codice del contenitore fisico: 2952

Categoria del contenitore fisico: architettura

LOCALIZZAZIONE GEOGRAFICO-AMMINISTRATIVA ATTUALE

Stato: Italia

Regione: Lombardia

Provincia: BS

Nome provincia: Brescia

Codice ISTAT comune: 017029

Comune: Brescia

COLLOCAZIONE SPECIFICA

Tipologia: palazzo

Qualificazione: privato

Denominazione: Palazzo Martinengo da Barco

Indirizzo: Via Martinengo da Barco, 1

Denominazione struttura conservativa - livello 1: Musei Civici di Arte e Storia

Denominazione struttura conservativa - livello 2: Pinacoteca Tosio Martinengo

Tipologia struttura conservativa: museo

Altra denominazione: Civica Pinacoteca Tosio Martinengo

DATI PATRIMONIALI E COLLEZIONI

INVENTARIO

Data: 1988

Numero: 1707

COLLEZIONI

Denominazione: Collezione Pinacoteca Tosio Martinengo

CRONOLOGIA

CRONOLOGIA GENERICA

Secolo: sec. XV

Frazione di secolo: fine

CRONOLOGIA SPECIFICA

Da: 1490

Validità: post

A: 1499

Validità: ante

Motivazione cronologia: bibliografia

DEFINIZIONE CULTURALE

AMBITO CULTURALE

Denominazione: scuola bresciana

Motivazione dell'attribuzione: analisi stilistica

DATI TECNICI

MATERIA E TECNICA

Materia: affresco su pannello

MISURE

Unità: cm

Altezza: 95

Larghezza: 215

DATI ANALITICI

DESCRIZIONE

Indicazioni sull'oggetto

Tondo con ritratto di uomo con berretto visto di tre quarti; a sinistra due grifoni affrontati con vaso centrale e volute vegetali.

CONSERVAZIONE

STATO DI CONSERVAZIONE

Data: 1991/09/25

Stato di conservazione: buono

RESTAURI E ANALISI

RESTAURI [1 / 2]

Data: 1973

RESTAURI [2 / 2]

Data: 1979

CONDIZIONE GIURIDICA E VINCOLI

CONDIZIONE GIURIDICA

Indicazione generica: proprietà Ente pubblico territoriale

Indicazione specifica: Comune di Brescia

Indirizzo: Brescia, Via Tosio, 8

ACQUISIZIONE

Nome: Palazzo Maggi Gambara, Brescia

Data acquisizione: 1973

FONTI E DOCUMENTI DI RIFERIMENTO

DOCUMENTAZIONE FOTOGRAFICA

Codice univoco della risorsa: SC_OA_D0090-01707_IMG-0000161823

Genere: documentazione allegata

Tipo: fotografia b/n

Codice identificativo: H455-4618

Nome del file originale: DI01707.TIF

FONTI E DOCUMENTI

Genere: documentazione esistente

Tipo: repertorio

Denominazione: Inventario generale

Data: 1950

Foglio Carta: num. 1707

Nome dell'archivio: Brescia, Archivio Musei Arte e Storia

BIBLIOGRAFIA

Genere: bibliografia specifica

Autore: Brescia Romana

Titolo contribuito: Brescia Romana, materiali per un museo

Luogo di edizione: Brescia

Anno di edizione: 1979

V., pp., nn.: vol. II

COMPILAZIONE

COMPILAZIONE

Anno di redazione: 1991

Ente compilatore: Musei Civici di Arte e Storia di Brescia

Nome: Stradiotti, R.

Funzionario responsabile: Pacia, A.

AGGIORNAMENTO-REVISIONE

Anno di aggiornamento/revisione: 1996