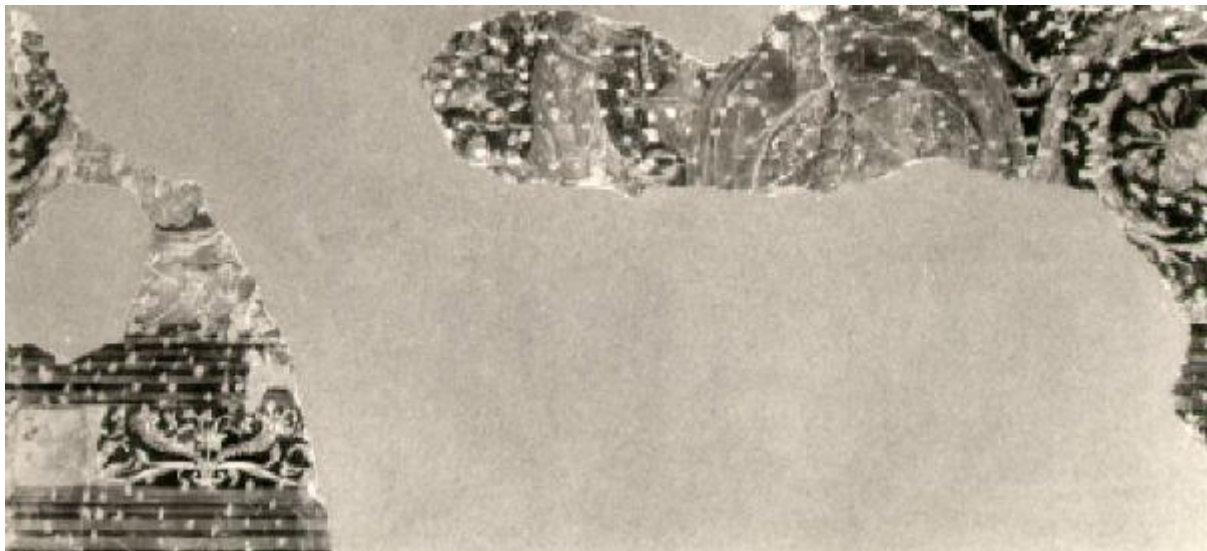


# Fregio con tondo e ritratto fra volute vegetali

## scuola bresciana



Link risorsa: <https://www.lombardiabenculturali.it/opere-arte/schede/D0090-01728/>

Scheda SIRBeC: <https://www.lombardiabenculturali.it/opere-arte/schede-complete/D0090-01728/>

## CODICI

Unità operativa: D0090

Numero scheda: 1728

Codice scheda: D0090-01728

Tipo scheda: OA

Livello ricerca: I

### CODICE UNIVOCO

Codice regione: 03

Numero catalogo generale: 02123643

Ente schedatore: R03/ Musei Civici di Arte e Storia di Brescia

Ente competente: R03

## RELAZIONI

### RELAZIONI CON ALTRI BENI

Tipo relazione: è compreso

Tipo scheda: COL

Codice IDK della scheda correlata: COL-LMD30-0000016

## OGGETTO

Categoria dell'oggetto: pittura

### OGGETTO

Definizione: dipinto

Identificazione: opera isolata

Disponibilità del bene: reale

### SOGGETTO

Categoria generale: decorazioni e ornati

Identificazione: Fregio con tondo e ritratto fra volute vegetali

## LOCALIZZAZIONE GEOGRAFICO-AMMINISTRATIVA

### INDICAZIONE DEL CONTENITORE FISICO

Codice del contenitore fisico: 2952

Categoria del contenitore fisico: architettura

### **LOCALIZZAZIONE GEOGRAFICO-AMMINISTRATIVA ATTUALE**

Stato: Italia

Regione: Lombardia

Provincia: BS

Nome provincia: Brescia

Codice ISTAT comune: 017029

Comune: Brescia

### **COLLOCAZIONE SPECIFICA**

Tipologia: palazzo

Qualificazione: privato

Denominazione: Palazzo Martinengo da Barco

Indirizzo: Via Martinengo da Barco, 1

Denominazione struttura conservativa - livello 1: Musei Civici di Arte e Storia

Denominazione struttura conservativa - livello 2: Pinacoteca Tosio Martinengo

Tipologia struttura conservativa: museo

Altra denominazione: Civica Pinacoteca Tosio Martinengo

## **DATI PATRIMONIALI E COLLEZIONI**

### **INVENTARIO**

Data: 1988

Numero: 1728

### **COLLEZIONI**

Denominazione: Collezione Pinacoteca Tosio Martinengo

## **CRONOLOGIA**

### **CRONOLOGIA GENERICA**

Secolo: sec. XV

Frazione di secolo: fine

### **CRONOLOGIA SPECIFICA**

Da: 1490

Validità: post

A: 1499

Validità: ante

Motivazione cronologia: bibliografia

## DEFINIZIONE CULTURALE

### AMBITO CULTURALE

Denominazione: scuola bresciana

Motivazione dell'attribuzione: analisi stilistica

## DATI TECNICI

### MATERIA E TECNICA

Materia: affresco su pannello

### MISURE

Unità: cm

Altezza: 95

Larghezza: 216

## DATI ANALITICI

### DESCRIZIONE

Indicazioni sull'oggetto

Tondo con ritratto di giovane donna di profilo a destra (conservato parzialmente); ai lati volute vegetali.

## CONSERVAZIONE

### STATO DI CONSERVAZIONE

Data: 1991/11/15

Stato di conservazione: buono

## RESTAURI E ANALISI

### RESTAURI [1 / 2]

Data: 1973

## RESTAURI [2 / 2]

Data: 1979

## CONDIZIONE GIURIDICA E VINCOLI

### CONDIZIONE GIURIDICA

Indicazione generica: proprietà Ente pubblico territoriale

Indicazione specifica: Comune di Brescia

Indirizzo: Brescia, Via Tosio, 8

### ACQUISIZIONE

Nome: Palazzo Maggi Gambara, Brescia

Data acquisizione: 1973

## FONTI E DOCUMENTI DI RIFERIMENTO

### DOCUMENTAZIONE FOTOGRAFICA

Codice univoco della risorsa: SC\_OA\_D0090-01728\_IMG-0000161833

Genere: documentazione allegata

Tipo: fotografia b/n

Codice identificativo: A638-6538

Nome del file originale: DI01728.TIF

### FONTI E DOCUMENTI

Genere: documentazione esistente

Tipo: repertorio

Denominazione: Inventario generale

Data: 1950

Foglio Carta: num. 1728

Nome dell'archivio: Brescia, Archivio Musei Arte e Storia

### BIBLIOGRAFIA

Genere: bibliografia specifica

Autore: Brescia Romana

Titolo contribuito: Brescia Romana, materiali per un museo

Luogo di edizione: Brescia

Anno di edizione: 1979

V., pp., nn.: vol. II

## **COMPILAZIONE**

### **COMPILAZIONE**

Anno di redazione: 1991

Ente compilatore: Musei Civici di Arte e Storia di Brescia

Nome: Stradiotti, R.

Funzionario responsabile: Pacia, A.

### **AGGIORNAMENTO-REVISIONE**

Anno di aggiornamento/revisione: 1995