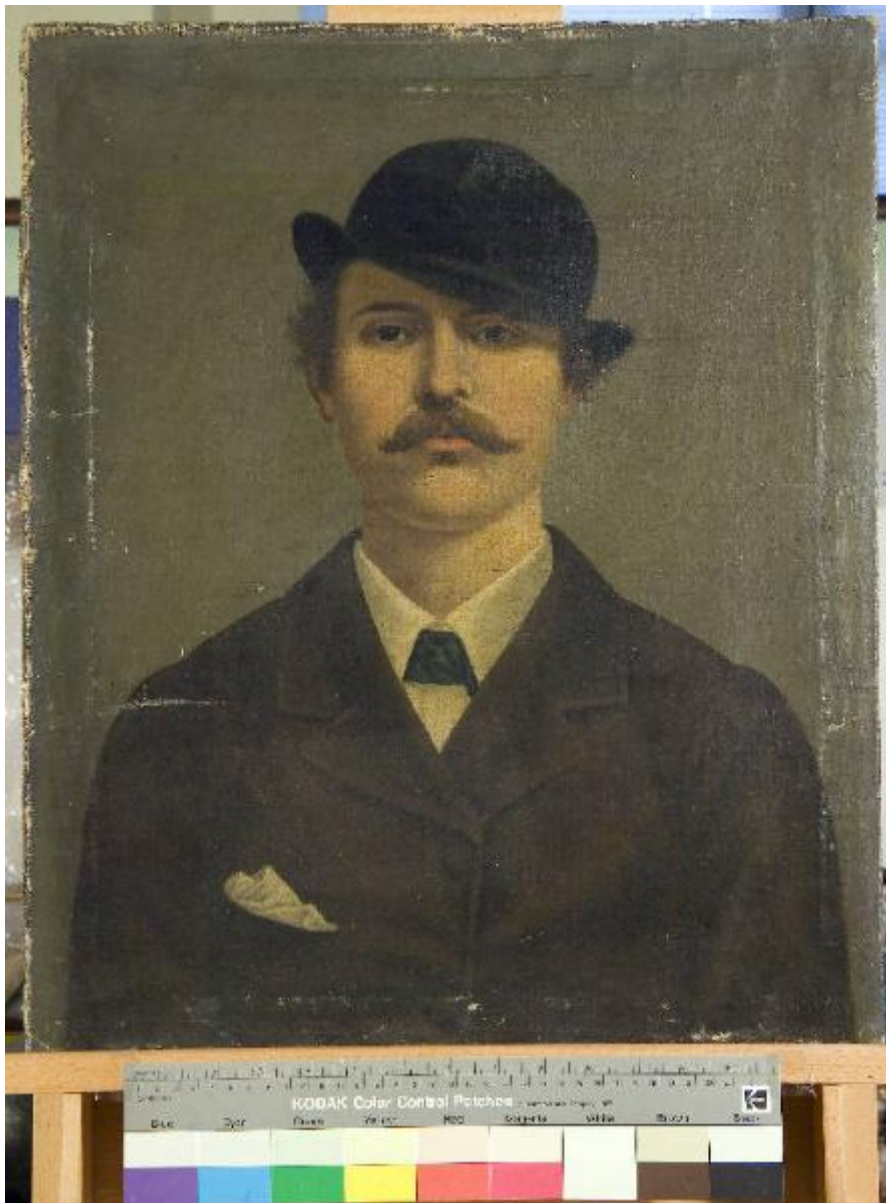


Ritratto di Guglielmo Oberdan

ignoto



Link risorsa: <https://www.lombardiabeniculturali.it/opere-arte/schede/E0070-00066/>

Scheda SIRBeC: <https://www.lombardiabeniculturali.it/opere-arte/schede-complete/E0070-00066/>

CODICI

Unità operativa: E0070

Numero scheda: 66

Codice scheda: E0070-00066

Tipo scheda: OA

Livello ricerca: P

CODICE UNIVOCO

Codice regione: 03

Numero catalogo generale: 02122580

Ente schedatore: R03/ Museo delle storie di Bergamo

Ente competente: S27

OGGETTO

Categoria dell'oggetto: pittura

OGGETTO

Definizione: dipinto

Disponibilità del bene: reale

SOGGETTO

Categoria generale: ritratto

Identificazione: Guglielmo Oberdan (irredentismo friulano)

Titolo: Ritratto di Guglielmo Oberdan

LOCALIZZAZIONE GEOGRAFICO-AMMINISTRATIVA

INDICAZIONE DEL CONTENITORE FISICO

Codice del contenitore fisico: 22496

Categoria del contenitore fisico: architettura

LOCALIZZAZIONE GEOGRAFICO-AMMINISTRATIVA ATTUALE

Stato: Italia

Regione: Lombardia

Provincia: BG

Nome provincia: Bergamo

Codice ISTAT comune: 016024

Comune: Bergamo

COLLOCAZIONE SPECIFICA

Tipologia: convento

Denominazione: Convento di S. Francesco (ex) - complesso

Indirizzo: Piazza Mercato del Fieno, 6

Denominazione struttura conservativa - livello 1: Museo delle Storie di Bergamo

Tipologia struttura conservativa: museo

Collocazione originaria: NO

ACCESSIBILITA' DEL BENE

Accessibilità: SI

Specifiche: per esigenze di ricerca previo appuntamento

DATI PATRIMONIALI E COLLEZIONI

INVENTARIO

Denominazione: inventario dipinti corrente

Data: 1997

Numero: Q 70

Transcodifica del numero di inventario: MSBGDIPQ070

RAPPORTO

RAPPORTO BENE FINALE/ORIGINALE

Stadio bene in esame: stadio finale

CRONOLOGIA

CRONOLOGIA GENERICA

Secolo: sec. XIX

CRONOLOGIA SPECIFICA

Da: 1878

A: 1899

Validità: ante

Motivazione cronologia: analisi storica

Motivazione cronologia: analisi iconografica

DEFINIZIONE CULTURALE

AUTORE

Nome di persona o ente: ignoto

Tipo intestazione: P

Dati anagrafici/Periodo di attività: sec. XIX

Motivazione dell'attribuzione: analisi storica

DATI TECNICI

MATERIA E TECNICA

Materia: tela

Tecnica: pittura a olio

MISURE

Unità: cm

Altezza: 56.5

Larghezza: 47

Codifica Iconclass: 61 B 2 (Guglielmo Oberdan) (+52)

Indicazioni sul soggetto: Personaggi storici: Guglielmo Oberdan. Abbigliamento: abito borghese sec. XIX.

CONSERVAZIONE

STATO DI CONSERVAZIONE [1 / 2]

Data: 1995

Stato di conservazione: cattivo

Indicazioni specifiche: molto sporco, in alcuni punti manca il colore

STATO DI CONSERVAZIONE [2 / 2]

Data: 2011

Stato di conservazione: cattivo

Indicazioni specifiche
segni evidenti dell'appoggio della tela sul telaio con cadute di colore; tela graffiata; numerose crettature

CONDIZIONE GIURIDICA E VINCOLI

CONDIZIONE GIURIDICA

Indicazione generica: proprietà Ente pubblico territoriale

Indicazione specifica: Comune di Bergamo

Indirizzo: Piazza Giacomo Matteotti, 3 - 24122 Bergamo

ACQUISIZIONE

Tipo acquisizione: donazione

Nome: Venturini, Gargano

FONTI E DOCUMENTI DI RIFERIMENTO

DOCUMENTAZIONE FOTOGRAFICA [1 / 2]

Codice univoco della risorsa: SC_OA_E0070-00066_IMG-0000424743

Genere: documentazione allegata

Tipo: fotografia digitale colore

Autore: Lucchetti, Luca

Data: 2011/10/00

Codice identificativo: MSBG02122580_Q70

Collocazione del file nell'archivio locale: S:\SIRBeC6.1.1Cataloghi\immagini 72dpi

Nome del file originale: 02122580_Q70.jpg

DOCUMENTAZIONE FOTOGRAFICA [2 / 2]

Codice univoco della risorsa: SC_OA_E0070-00066_IMG-0000424744

Genere: documentazione allegata

Tipo: fotografia digitale colore

Autore: Lucchetti, Luca

Data: 2011/10/00

Codice identificativo: MSBG02122580_Q70

Visibilità immagine: 1

Collocazione del file nell'archivio locale: D:\Jpg ris Alta 300 dp

Nome del file originale: 02122580_Q70.jpg

COMPILAZIONE

COMPILAZIONE

Anno di redazione: 2011

Ente compilatore: Museo delle storie di Bergamo

Nome: Bagattini, Cristiana

Referente scientifico: Gelfi, Mauro

Funzionario responsabile: Bortolotti, Adriana