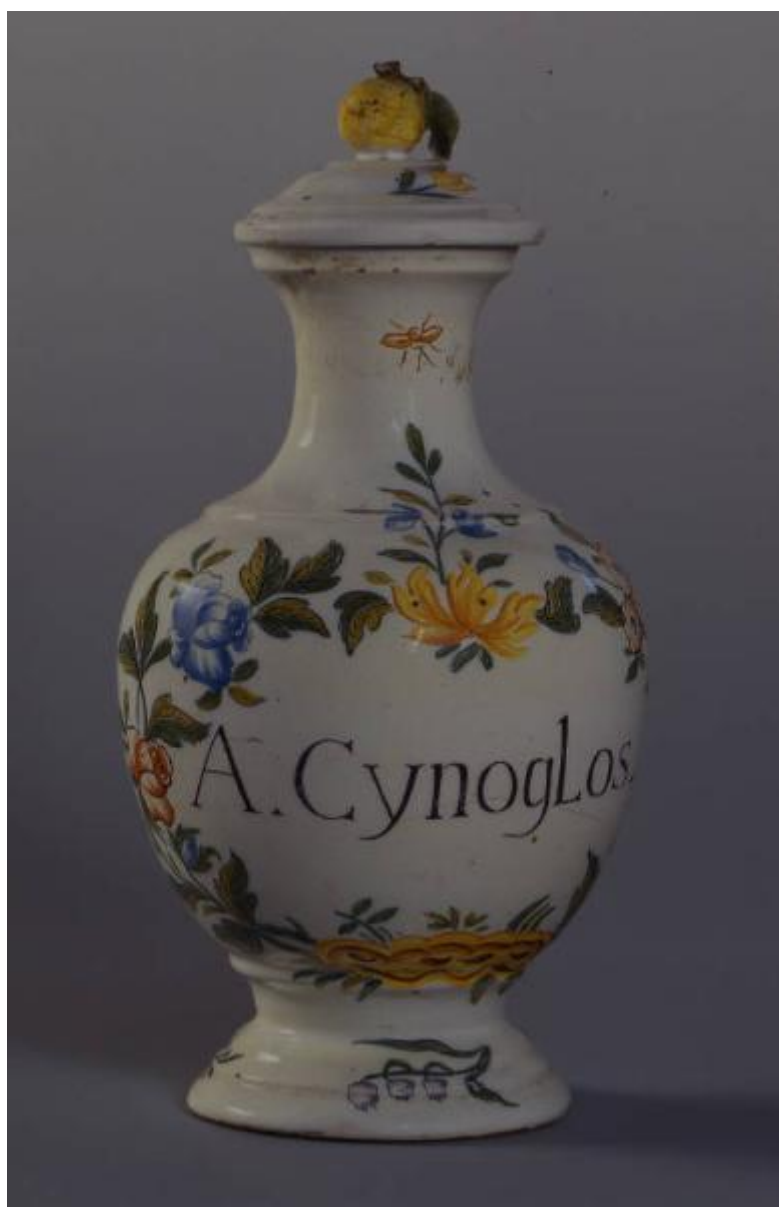


Motivi decorativi vegetali e animali

manifattura pavese



Link risorsa: <https://www.lombardiabeniculturali.it/opere-arte/schede/F0060-00123/>

Scheda SIRBeC: <https://www.lombardiabeniculturali.it/opere-arte/schede-complete/F0060-00123/>

CODICI

Unità operativa: F0060

Numero scheda: 123

Codice scheda: F0060-00123

Tipo scheda: OA

Livello ricerca: P

CODICE UNIVOCO

Codice regione: 03

Numero catalogo generale: 00048982

Ente schedatore: R03/ Musei Civici di Pavia

Ente competente: S27

OGGETTO

OGGETTO

Definizione: bottiglia

Identificazione: opera isolata

QUANTITA'

Numero: 1

Disponibilità del bene: reale

Identificazione: Motivi decorativi vegetali e animali

LOCALIZZAZIONE GEOGRAFICO-AMMINISTRATIVA

INDICAZIONE DEL CONTENITORE FISICO

Codice del contenitore fisico: 12156

Categoria del contenitore fisico: architettura

LOCALIZZAZIONE GEOGRAFICO-AMMINISTRATIVA ATTUALE

Stato: Italia

Regione: Lombardia

Provincia: PV

Nome provincia: Pavia

Codice ISTAT comune: 018110

Comune: Pavia

COLLOCAZIONE SPECIFICA

Tipologia: castello

Qualificazione: signorile

Denominazione: Castello Visconteo

Indirizzo: Viale XI febbraio, 35

Denominazione struttura conservativa - livello 1: Musei Civici di Pavia

Altra denominazione: Castello Visconteo di Pavia

ALTRE LOCALIZZAZIONI GEOGRAFICO-AMMINISTRATIVE

LOCALIZZAZIONE GEOGRAFICO-AMMINISTRATIVA

Stato: Italia

Provincia: PV

Comune: Pavia

COLLOCAZIONE SPECIFICA

Tipologia: castello

Qualificazione: comunale

Denominazione: Castello Visconteo

Denominazione struttura conservativa - livello 1: Musei Civici

Specifiche: Pinacoteca 600 - 700

DATA

Data ingresso: 1913

DATI PATRIMONIALI E COLLEZIONI

INVENTARIO

Numero: H 150 (A.M. 140)

CRONOLOGIA

CRONOLOGIA GENERICA

Secolo: sec. XVIII

CRONOLOGIA SPECIFICA

Da: 1780

Validità: ca.

A: 1780

Validità: ca.

Specifica

La datazione trova riscontro nel decoro di tipo floreale con insetti che si diffonde in Lombardia a partire dal 1760 circa. La forma ed il tipo di pasta e smalto portano a datare l'esemplare verso la fine del XVIII secolo.

Motivazione cronologia: analisi stilistica

DEFINIZIONE CULTURALE

AMBITO CULTURALE

Denominazione: manifattura pavese

Motivazione dell'attribuzione: analisi stilistica

DATI TECNICI

MATERIA E TECNICA

Materia: maiolica

MISURE

Altezza: 30

DATI ANALITICI

DESCRIZIONE

Indicazioni sull'oggetto

Vaso da farmacia (bottiglia) a corpo globulare con alto collo e coperchio con presa a frutto in maiolica policroma.

Codifica Iconclass: 48 A 98 3 : 48 A 98 4

Indicazioni sul soggetto

DECORAZIONI: ghirlanda di fiori. Un insetto compare sul collo. Sul retro sul corpo globulare compare un fiore da campo.

ISCRIZIONI

Classe di appartenenza: documentaria

Lingua: latino

Tecnica di scrittura: a pennello

Tipo di caratteri: lettere capitali

Posizione: fronte

Trascrizione: A. CYNOGLOS

Notizie storico-critiche

La forma del vaso (bottiglia), il tipo di decoro e la pasta utilizzata riconducono ad impianti ceramici locali. Anche l'assenza di una terza cottura a piccolo fuoco (ormai in uso sia a Lodi che a Milano) induce a ritenere il pezzo di produzione pavese. Una vecchia attribuzione vuole che questi vasi facessero parte del corredo della farmacia dell'Ospedale San Matteo di Pavia.

CONSERVAZIONE

STATO DI CONSERVAZIONE

Data: 2008

Stato di conservazione: buono

RESTAURI E ANALISI

RESTAURI

Data: 1998

Descrizione intervento: Smontaggio del vecchio restauro, pulitura, incollaggio, integrazione.

Ente responsabile: SBAS MI

Nome operatore: Kriterion

CONDIZIONE GIURIDICA E VINCOLI

CONDIZIONE GIURIDICA

Indicazione generica: proprietà Ente pubblico territoriale

Indicazione specifica: Comune di Pavia

Indirizzo: piazza Municipio, 2 - 27100 Pavia

ACQUISIZIONE

Tipo acquisizione: donazione (?)

Nome: Griggi (?)

Data acquisizione: 1913

Luogo acquisizione: Pavia

FONTI E DOCUMENTI DI RIFERIMENTO

DOCUMENTAZIONE FOTOGRAFICA [1 / 5]

Genere: documentazione esistente

Tipo: fotografia b/n

Codice identificativo: Musei Civici B1797

Specifiche: <CONV302> da rivedere - proviene da FTA

DOCUMENTAZIONE FOTOGRAFICA [2 / 5]

Genere: documentazione esistente

Tipo: fotografia b/n

Codice identificativo: Musei Civici O2960

Specifiche: <CONV302> da rivedere - proviene da FTA

DOCUMENTAZIONE FOTOGRAFICA [3 / 5]

Genere: documentazione esistente

Tipo: diapositiva colore

Codice identificativo: Musei Civici 8102

Note: Cantalupi, 2002

Specifiche: <CONV302> da rivedere - proviene da FTA

DOCUMENTAZIONE FOTOGRAFICA [4 / 5]

Genere: documentazione esistente

Tipo: immagine digitale

Codice identificativo: Musei Civici CE023

Note: 2008

Specifiche: <CONV302> da rivedere - proviene da FTA

DOCUMENTAZIONE FOTOGRAFICA [5 / 5]

Codice univoco della risorsa: SC_OA_F0060-00123_IMG-0000289663

Genere: documentazione allegata

Tipo: immagine digitale

Codice identificativo: F0060-00123-0000289663

Specifiche: <CONV302> da rivedere - proviene da IMR

Nome del file originale: CE023.tif

FONTI E DOCUMENTI

Data: 19 febbraio 1913

Nome dell'archivio: Registro ingressi I

BIBLIOGRAFIA [1 / 3]

Genere: bibliografia specifica

Autore: Bruno E.

Titolo libro o rivista: Atti del II Convegno di Studi A.I.S.F.

Titolo contributo: Su alcuni vasi di farmacia esistenti presso il Museo Civico di Pavia

Luogo di edizione: Torino

Anno di edizione: 1956

BIBLIOGRAFIA [2 / 3]

Genere: bibliografia specifica

Autore: Levy S.

Titolo libro o rivista: Maioliche settecentesche lombarde e venete

Luogo di edizione: Milano

Anno di edizione: 1962

V., tavv., figg.: tav. 228 B.

BIBLIOGRAFIA [3 / 3]

Genere: bibliografia specifica

Titolo libro o rivista: Maioliche di Lodi, Milano e Pavia

Luogo di edizione: Milano

Anno di edizione: 1964

V., pp., nn.: n. 456

MOSTRE

Titolo: Maioliche di Lodi, Milano e Pavia

Numero opera nel catalogo: 456

Luogo, sede espositiva, data: Milano, , 1964

COMPILAZIONE

COMPILAZIONE

Anno di redazione: 2008

Ente compilatore: Musei Civici di Pavia

Nome: Damiano, Sara

Funzionario responsabile: Zatti, Susanna