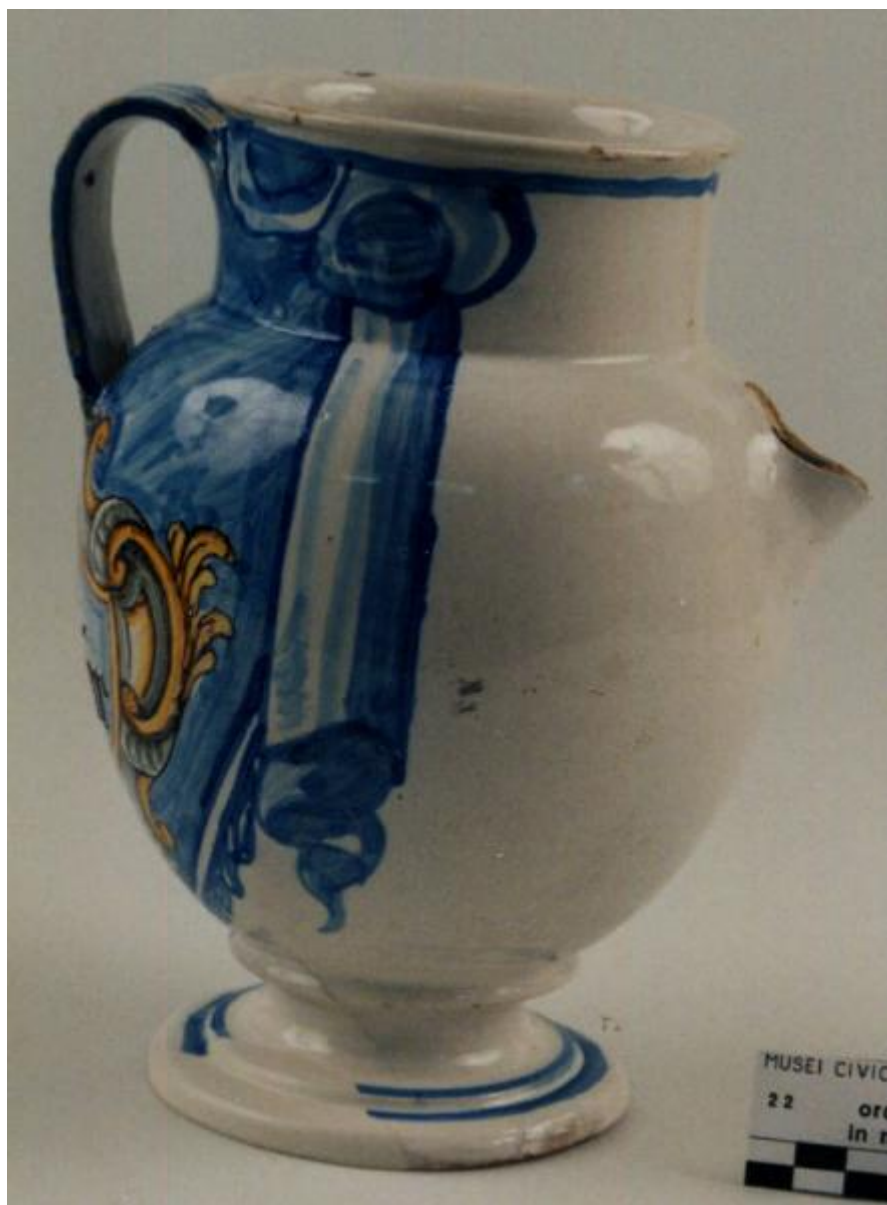


Cartiglio

Manifattura pavese



Link risorsa: <https://www.lombardiabeniculturali.it/opere-arte/schede/F0060-00142/>

Scheda SIRBeC: <https://www.lombardiabeniculturali.it/opere-arte/schede-complete/F0060-00142/>

CODICI

Unità operativa: F0060

Numero scheda: 142

Codice scheda: F0060-00142

Tipo scheda: OA

Livello ricerca: P

CODICE UNIVOCO

Codice regione: 03

Numero catalogo generale: 00049086

Ente schedatore: R03/ Musei Civici di Pavia

Ente competente: S27

OGGETTO

OGGETTO

Definizione: brocca da farmacia

Identificazione: opera isolata

QUANTITA'

Numero: 1

Disponibilità del bene: reale

Identificazione: Cartiglio

LOCALIZZAZIONE GEOGRAFICO-AMMINISTRATIVA

INDICAZIONE DEL CONTENITORE FISICO

Codice del contenitore fisico: 12156

Categoria del contenitore fisico: architettura

LOCALIZZAZIONE GEOGRAFICO-AMMINISTRATIVA ATTUALE

Stato: Italia

Regione: Lombardia

Provincia: PV

Nome provincia: Pavia

Codice ISTAT comune: 018110

Comune: Pavia

COLLOCAZIONE SPECIFICA

Tipologia: castello

Qualificazione: signorile

Denominazione: Castello Visconteo

Indirizzo: Viale XI febbraio, 35

Denominazione struttura conservativa - livello 1: Musei Civici di Pavia

Altra denominazione: Castello Visconteo di Pavia

ALTRE LOCALIZZAZIONI GEOGRAFICO-AMMINISTRATIVE

LOCALIZZAZIONE GEOGRAFICO-AMMINISTRATIVA

Stato: Italia

Provincia: PV

Comune: Pavia

COLLOCAZIONE SPECIFICA

Tipologia: castello

Qualificazione: comunale

Denominazione: Castello Visconteo

Denominazione struttura conservativa - livello 1: Musei Civici

Specifiche: Depositi, Armadio 19, destra

DATI PATRIMONIALI E COLLEZIONI

INVENTARIO

Numero: H 208 (A.M. 353)

CRONOLOGIA

CRONOLOGIA GENERICA

Secolo: secc. XVII/ XVIII

CRONOLOGIA SPECIFICA

Da: 1650

Validità: post

A: 1700

Validità: ante

Specifica: La forma e la decorazione della brocca versatore rimandano alla seconda metà del XVII /inizi del XVIII secolo

Motivazione cronologia: analisi stilistica

DEFINIZIONE CULTURALE

AMBITO CULTURALE

Denominazione: Manifattura pavese

Motivazione dell'attribuzione: analisi stilistica

DATI TECNICI

MATERIA E TECNICA

Materia: ceramica

MISURE

Altezza: 20

DATI ANALITICI

DESCRIZIONE

Indicazioni sull'oggetto

Brocca versatoio in maiolica policroma con corpo globulare e piede svasato e modanato. Manico a nastro.

Codifica Iconclass: 48 A 98 5

Indicazioni sul soggetto: DECORAZIONI: cartiglio con volute e decorazione vegetale

ISCRIZIONI

Classe di appartenenza: documentaria

Lingua: latino

Tecnica di scrittura: a pennello

Tipo di caratteri: caratteri gotici

Posizione: all'interno di cartiglio, sotto l'ansa a nastro

Trascrizione: OL. DE LOMBRIC

STEMMI, EMBLEMI, MARCHI

Classe di appartenenza: emblema

Qualificazione: civile

Quantità: 1

Posizione: sotto il manico a nastro

Descrizione: scudo ovale con lettere BCF

Notizie storico-critiche

Contenitori farmaceutici di questa tipologia erano conservati come parte del corredo apotecario in dotazione (ora in collezione privata) presso la storica Farmacia Tamè di Pavia, in Strada Nuova. Inoltre il grande cartiglio barocco farmaceutico è strettamente attinente alla serie di alzate piatti in maiolica con ricchi cartigli barocchi monocromi di sicura produzione pavese (vedi alzata con madonna Assunta marcata AF dei Musei Civici di Pavia).

Decorazione su cortina azzurra. Grande ed elegante cartiglio barocco farmaceutico posizionato sotto il manico a nastro.

Scritta farmaceutica in bruno di manganese con lettere corsive gotiche 'Ol. de lombric.' (Olio di lombrichi).

Indicazioni sull'oggetto all'innesto inferiore dell'ansa nastriforme è posizionato uno scudo ovale con le I lettere iniziali BCF, probabile monogramma del farmacista committente.

CONSERVAZIONE

STATO DI CONSERVAZIONE

Data: 2008

Stato di conservazione: discreto

Indicazioni specifiche: Piede rotto e becuccio versatore mancante

CONDIZIONE GIURIDICA E VINCOLI

CONDIZIONE GIURIDICA

Indicazione generica: proprietà Ente pubblico territoriale

Indicazione specifica: Comune di Pavia

Indirizzo: piazza Municipio, 2 - 27100 Pavia

FONTI E DOCUMENTI DI RIFERIMENTO

DOCUMENTAZIONE FOTOGRAFICA [1 / 4]

Genere: documentazione esistente

Tipo: fotografia b/n

Codice identificativo: Musei Civici O2963

Specifiche: <CONV302> da rivedere - proviene da FTA

DOCUMENTAZIONE FOTOGRAFICA [2 / 4]

Genere: documentazione esistente

Tipo: fotografia b/n

Codice identificativo: Musei Civici B1797

Specifiche: <CONV302> da rivedere - proviene da FTA

DOCUMENTAZIONE FOTOGRAFICA [3 / 4]

Genere: documentazione esistente

Tipo: immagine digitale

Codice identificativo: Musei Civici CE005

Note: 2008

Specifiche: <CONV302> da rivedere - proviene da FTA

DOCUMENTAZIONE FOTOGRAFICA [4 / 4]

Codice univoco della risorsa: SC_OA_F0060-00142_IMG-0000289682

Genere: documentazione allegata

Tipo: immagine digitale

Codice identificativo: F0060-00142-0000289682

Specifiche: <CONV302> da rivedere - proviene da IMR

Nome del file originale: CE005.tif

BIBLIOGRAFIA [1 / 3]

Genere: bibliografia di confronto

Autore: Bruno E.

Titolo libro o rivista: Atti del II Convegno di Studi A.I.S.F.

Titolo contributo: Su alcuni vasi di farmacia esistenti presso il Museo Civico di Pavia

Luogo di edizione: Torino

Anno di edizione: 1956

BIBLIOGRAFIA [2 / 3]

Genere: bibliografia di confronto

Autore: Rocchietta S.

Titolo libro o rivista: Antichi vasi di farmacia italiani

Luogo di edizione: Milano

Anno di edizione: 1986

V., pp., nn.: pag. 81

BIBLIOGRAFIA [3 / 3]

Genere: bibliografia specifica

Autore: Campanile L.

Titolo libro o rivista: I vasi di farmacia

Luogo di edizione: Milano

Anno di edizione: 1972

MOSTRE

Titolo: La ceramica a Pavia

Luogo, sede espositiva, data: Pavia, , 1977

COMPILAZIONE

COMPILAZIONE

Anno di redazione: 2008

Ente compilatore: Musei Civici di Pavia

Nome: Damiano, Sara

Funzionario responsabile: Zatti, Susanna