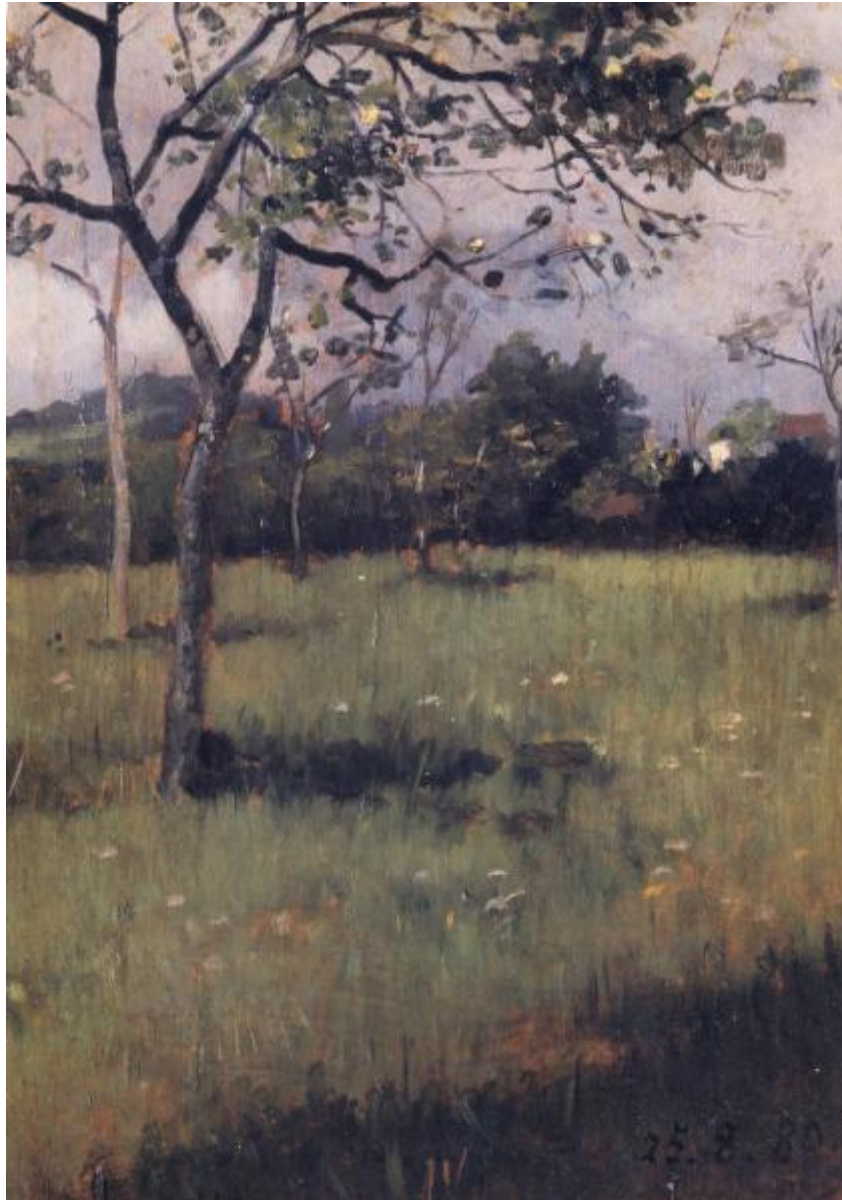


# Campagna

Delleani Lorenzo



Link risorsa: <https://www.lombardiabenculturali.it/opere-arte/schede/F0070-00008/>

Scheda SIRBeC: <https://www.lombardiabenculturali.it/opere-arte/schede-complete/F0070-00008/>

## CODICI

Unità operativa: F0070

Numero scheda: 8

Codice scheda: F0070-00008

Tipo scheda: OA

Livello ricerca: P

## CODICE UNIVOCO

Codice regione: 03

Numero catalogo generale: 00654720

Ente schedatore: R03/ Musei Civici di Pavia

Ente competente: S27

## RELAZIONI

Relazione con schede VAL: F0070-00086

## OGGETTO

Categoria dell'oggetto: pittura

## OGGETTO

Definizione: dipinto

Disponibilità del bene: reale

## SOGGETTO

Categoria generale: paesaggio

Identificazione: Paesaggio con alberi

Titolo: Campagna

## LOCALIZZAZIONE GEOGRAFICO-AMMINISTRATIVA

### INDICAZIONE DEL CONTENITORE FISICO

Codice del contenitore fisico: 12156

Categoria del contenitore fisico: architettura

### LOCALIZZAZIONE GEOGRAFICO-AMMINISTRATIVA ATTUALE

Stato: Italia

Regione: Lombardia

Provincia: PV

Nome provincia: Pavia

Codice ISTAT comune: 018110

Comune: Pavia

### **COLLOCAZIONE SPECIFICA**

Tipologia: castello

Qualificazione: signorile

Denominazione: Castello Visconteo

Indirizzo: Viale XI febbraio, 35

Denominazione struttura conservativa - livello 1: Musei Civici di Pavia

Altra denominazione: Castello Visconteo di Pavia

## **DATI PATRIMONIALI E COLLEZIONI**

### **INVENTARIO**

Denominazione: Inventario corrente

Data: 2001

Numero: P 1621

## **CRONOLOGIA**

### **CRONOLOGIA GENERICA**

Secolo: sec. XIX

### **CRONOLOGIA SPECIFICA**

Da: 1880/08/25

Validità: post

A: 1880/08/25

Validità: ante

Motivazione cronologia: data

## **DEFINIZIONE CULTURALE**

## AUTORE

Nome di persona o ente: Delleani Lorenzo

Tipo intestazione: P

Dati anagrafici/Periodo di attività: 1840/ 1908

Codice scheda autore: F0070-00016

Motivazione dell'attribuzione: bibliografia

## DATI TECNICI

### MATERIA E TECNICA

Materia: olio su tavola

### MISURE

Altezza: 32

Larghezza: 23

Codifica Iconclass: 25 H : 25 G 3

Indicazioni sul soggetto: Paesaggio. Piante: alberi. Architetture.

## DATI ANALITICI

### ISCRIZIONI [1 / 3]

Classe di appartenenza: documentaria

Tecnica di scrittura: a pennello

Tipo di caratteri: lettere capitali

Posizione: recto, in basso a destra

Trascrizione: 25. 8. 80

### ISCRIZIONI [2 / 3]

Classe di appartenenza: documentaria

Tecnica di scrittura: a impressione

Tipo di caratteri: corsivo

Posizione: sul verso

Trascrizione: OPERA DI LORENZO DELLEANI PER AUTENTICAZIONE

### ISCRIZIONI [3 / 3]

Classe di appartenenza: documentaria

Tecnica di scrittura: a impressione

Tipo di caratteri: corsivo

Posizione: sul verso

Trascrizione: OPERA BELLISSIMA DI LORENZO DELEANI

### **STEMMI, EMBLEMI, MARCHI**

Classe di appartenenza: timbro

Qualificazione: documentario

Identificazione: Galleria Carini

Quantità: 1

Posizione: sul verso

### Notizie storico-critiche

La piccola tavola, rubricata nel catalogo generale delle opere dell'artista di ubicazione ignota, ma già in collezione privata milanese, fu acquistata dai Morone presso la Galleria Carini di Milano. Sul retro della tavola è scritto a penna un titolo, *Quiete*, che richiama *Quies*, il dipinto presentato all'Esposizione Nazionale di Milano nel 1881 (oggi in collezione privata), con il quale Delleani affronta per la prima volta in ambito ufficiale il tema del paesaggio, a cui poi l'artista dedicherà ampio spazio della sua produzione. Specializzato nel soggetto storico, antico e contemporaneo, dal 1880 il pittore cominciò a produrre una nutrita serie di quadri di piccole dimensioni: sintetici paesaggi tratti dal vero e siglati, come un diario intimo, da giorno, mese, anno. L'opera pavese si conferma come prova precoce, non priva di incertezze, del pittore in direzione verista.

## **CONSERVAZIONE**

### **STATO DI CONSERVAZIONE**

Data: 2007

Stato di conservazione: buono

Fonte: osservazione diretta

## **CONDIZIONE GIURIDICA E VINCOLI**

### **CONDIZIONE GIURIDICA**

Indicazione generica: proprietà Ente pubblico territoriale

Indicazione specifica: Comune di Pavia

Indirizzo: Piazza Municipio, 2 - 27100 Pavia

### **ACQUISIZIONE**

Tipo acquisizione: donazione

Nome: Morone Giulio

Data acquisizione: 2001

## FONTI E DOCUMENTI DI RIFERIMENTO

### DOCUMENTAZIONE FOTOGRAFICA [1 / 3]

Genere: documentazione esistente

Tipo: fotografia digitale

Codice identificativo: Musei Civici CM008

Specifiche: <CONV302> da rivedere - proviene da FTA

### DOCUMENTAZIONE FOTOGRAFICA [2 / 3]

Genere: documentazione esistente

Tipo: diapositiva colore

Codice identificativo: Musei Civici 8183

Note: Cantalupi, 2002

Specifiche: <CONV302> da rivedere - proviene da FTA

### DOCUMENTAZIONE FOTOGRAFICA [3 / 3]

Codice univoco della risorsa: SC\_OA\_F0070-00008\_IMG-0000252180

Genere: documentazione allegata

Tipo: immagine digitale

Codice identificativo: F0070-00008-0000252180

Specifiche: <CONV302> da rivedere - proviene da IMR

Nome del file originale: CM008.jpg

### BIBLIOGRAFIA [1 / 2]

Genere: bibliografia specifica

Autore: Dragone A.

Titolo libro o rivista: Delleani. La vita e l'opera

Luogo di edizione: Biella

Anno di edizione: 1973

V., pp., nn.: v. II p. 120 n. 187

### BIBLIOGRAFIA [2 / 2]

Genere: bibliografia specifica

Autore: Zatti S.

Titolo libro o rivista: La Collezione Morone

Luogo di edizione: Milano

Anno di edizione: 2002

V., pp., nn.: pp. 32-33

## COMPILAZIONE

### COMPILAZIONE

Anno di redazione: 2007

Ente compilatore: Musei Civici di Pavia

Nome: Ruiu, Daniela

Funzionario responsabile: Zatti, Susanna