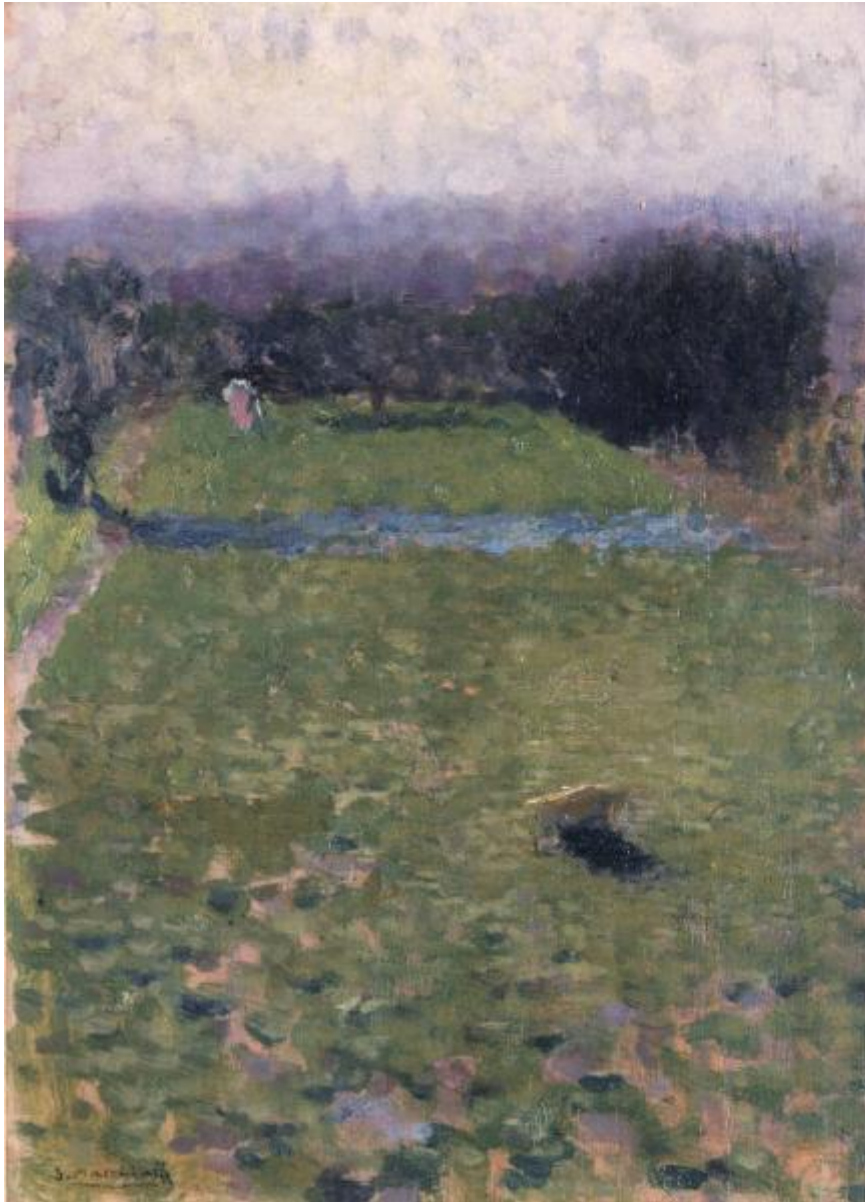


# Prato verde

## Macchiati Serafino



Link risorsa: <https://www.lombardiabeniculturali.it/opere-arte/schede/F0070-00023/>

Scheda SIRBeC: <https://www.lombardiabeniculturali.it/opere-arte/schede-complete/F0070-00023/>

## CODICI

Unità operativa: F0070

Numero scheda: 23

Codice scheda: F0070-00023

Tipo scheda: OA

Livello ricerca: P

### CODICE UNIVOCO

Codice regione: 03

Numero catalogo generale: 00654735

Ente schedatore: R03/ Musei Civici di Pavia

Ente competente: S27

## OGGETTO

Categoria dell'oggetto: pittura

### OGGETTO

Definizione: dipinto

Disponibilità del bene: reale

### SOGGETTO

Categoria generale: paesaggio

Identificazione: Paesaggio

Titolo: Prato verde

## LOCALIZZAZIONE GEOGRAFICO-AMMINISTRATIVA

### INDICAZIONE DEL CONTENITORE FISICO

Codice del contenitore fisico: 12156

Categoria del contenitore fisico: architettura

### LOCALIZZAZIONE GEOGRAFICO-AMMINISTRATIVA ATTUALE

Stato: Italia

Regione: Lombardia

Provincia: PV

Nome provincia: Pavia

Codice ISTAT comune: 018110

Comune: Pavia

### **COLLOCAZIONE SPECIFICA**

Tipologia: castello

Qualificazione: signorile

Denominazione: Castello Visconteo

Indirizzo: Viale XI febbraio, 35

Denominazione struttura conservativa - livello 1: Musei Civici di Pavia

Altra denominazione: Castello Visconteo di Pavia

## **DATI PATRIMONIALI E COLLEZIONI**

### **INVENTARIO**

Denominazione: Inventario corrente

Data: 2001

Numero: P 1662

## **CRONOLOGIA**

### **CRONOLOGIA GENERICA**

Secolo: secc. XIX/ XX

Frazione di secolo: fine/inizio

### **CRONOLOGIA SPECIFICA**

Da: 1890

Validità: ca.

A: 1910

Validità: ca.

Motivazione cronologia: analisi stilistica

Motivazione cronologia: bibliografia

## **DEFINIZIONE CULTURALE**

### **AUTORE**

Nome di persona o ente: Macchiati Serafino

Tipo intestazione: P

Dati anagrafici/Periodo di attività: 1860-1861/ 1916

Codice scheda autore: F0070-00012

Motivazione dell'attribuzione: firma

## DATI TECNICI

### MATERIA E TECNICA

Materia: olio su tela

### MISURE

Altezza: 30

Larghezza: 24

Codifica Iconclass: 25 H

Indicazioni sul soggetto: Paesaggio.

## DATI ANALITICI

### ISCRIZIONI [1 / 2]

Classe di appartenenza: documentaria

Tecnica di scrittura: a pennello

Tipo di caratteri: corsivo

Posizione: recto, in basso a sinistra

Trascrizione: S. MACCHIATI

### ISCRIZIONI [2 / 2]

Classe di appartenenza: documentaria

Tecnica di scrittura: a penna

Tipo di caratteri: corsivo

Posizione: verso, entro etichetta

Trascrizione: N. 683 PRATO VERDE

### Notizie storico-critiche

La tela fu acquistata dai coniugi Morone presso la signora Sommaruga e quindi proviene dalla collezione che il padre Angelo aveva raccolto a Parigi; il dipinto è correlato da una firma alquanto dubbia, ma la provenienza da casa Sommaruga è garanzia di autenticità. Le caratteristiche stilistiche del dipinto fanno propendere per una datazione ai primi anni del Novecento.

## CONSERVAZIONE

### STATO DI CONSERVAZIONE

Data: 2007

Stato di conservazione: buono

Fonte: osservazione diretta

## CONDIZIONE GIURIDICA E VINCOLI

### CONDIZIONE GIURIDICA

Indicazione generica: proprietà Ente pubblico territoriale

Indicazione specifica: Comune di Pavia

Indirizzo: Piazza Municipio, 2 - 27100 Pavia

### ACQUISIZIONE

Tipo acquisizione: donazione

Nome: Morone Giulio

Data acquisizione: 2001

## FONTI E DOCUMENTI DI RIFERIMENTO

### DOCUMENTAZIONE FOTOGRAFICA [1 / 3]

Genere: documentazione esistente

Tipo: fotografia digitale

Codice identificativo: Musei Civici CM042

Specifiche: <CONV302> da rivedere - proviene da FTA

### DOCUMENTAZIONE FOTOGRAFICA [2 / 3]

Genere: documentazione esistente

Tipo: diapositiva colore

Codice identificativo: Musei Civici 8218

Note: Cantalupi, 2002

Specifiche: <CONV302> da rivedere - proviene da FTA

### DOCUMENTAZIONE FOTOGRAFICA [3 / 3]

Codice univoco della risorsa: SC\_OA\_F0070-00023\_IMG-0000252195

Genere: documentazione allegata

Tipo: immagine digitale

Codice identificativo: F0070-00023-0000252195

Specifiche: <CONV302> da rivedere - proviene da IMR

Nome del file originale: CM042.jpg

## **BIBLIOGRAFIA**

Genere: bibliografia specifica

Autore: Zatti S.

Titolo libro o rivista: La Collezione Morone

Luogo di edizione: Milano

Anno di edizione: 2002

V., pp., nn.: pp. 108-109

## **COMPILAZIONE**

### **COMPILAZIONE**

Anno di redazione: 2007

Ente compilatore: Musei Civici di Pavia

Nome: Ruiu, Daniela

Funzionario responsabile: Zatti, Susanna