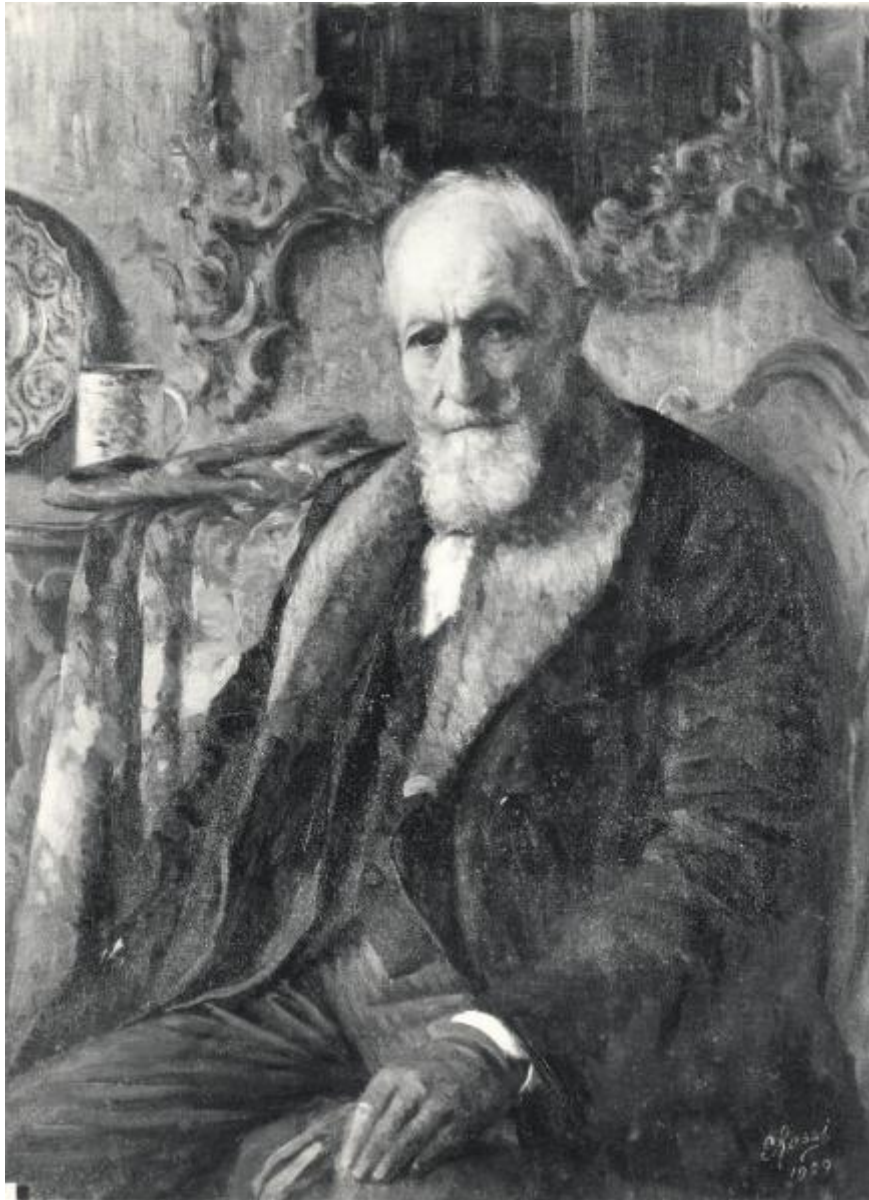


# Ritratto di Felice Marelli

Rossi Erminio



Link risorsa: <https://www.lombardiabeniculturali.it/opere-arte/schede/F0070-00241/>

Scheda SIRBeC: <https://www.lombardiabeniculturali.it/opere-arte/schede-complete/F0070-00241/>

## CODICI

Unità operativa: F0070

Numero scheda: 241

Codice scheda: F0070-00241

Tipo scheda: OA

Livello ricerca: P

### CODICE UNIVOCO

Codice regione: 03

Numero catalogo generale: 00654950

Ente schedatore: R03/ Musei Civici di Pavia

Ente competente: S27

## OGGETTO

Categoria dell'oggetto: pittura

### OGGETTO

Definizione: dipinto

Disponibilità del bene: reale

### SOGGETTO

Categoria generale: ritratto

Identificazione: Ritratto di Felice Marelli

Titolo: Ritratto di Felice Marelli

## LOCALIZZAZIONE GEOGRAFICO-AMMINISTRATIVA

### INDICAZIONE DEL CONTENITORE FISICO

Codice del contenitore fisico: 12156

Categoria del contenitore fisico: architettura

### LOCALIZZAZIONE GEOGRAFICO-AMMINISTRATIVA ATTUALE

Stato: Italia

Regione: Lombardia

Provincia: PV

Nome provincia: Pavia

Codice ISTAT comune: 018110

Comune: Pavia

### **COLLOCAZIONE SPECIFICA**

Tipologia: castello

Qualificazione: signorile

Denominazione: Castello Visconteo

Indirizzo: Viale XI febbraio, 35

Denominazione struttura conservativa - livello 1: Musei Civici di Pavia

Altra denominazione: Castello Visconteo di Pavia

## **DATI PATRIMONIALI E COLLEZIONI**

### **INVENTARIO [1 / 2]**

Denominazione: Inventario corrente

Data: 1984

Numero: P 1425

### **INVENTARIO [2 / 2]**

Data: 1937

Numero: 1425

## **CRONOLOGIA**

### **CRONOLOGIA GENERICA**

Secolo: sec. XX

### **CRONOLOGIA SPECIFICA**

Da: 1929

Validità: post

A: 1929

Validità: ante

Motivazione cronologia: data

## **DEFINIZIONE CULTURALE**

## AUTORE

Nome di persona o ente: Rossi Erminio

Tipo intestazione: P

Dati anagrafici/Periodo di attività: 1871/ 1942

Codice scheda autore: F0070-00018

Motivazione dell'attribuzione: firma

## DATI TECNICI

### MATERIA E TECNICA

Materia: olio su tela

### MISURE

Altezza: 100

Larghezza: 75

Codifica Iconclass: 31 A 71 : 61 B

Indicazioni sul soggetto

Personaggi: Felice Marelli. Abbigliamento. Mobilia: tavolo; sedia. Oggetti: specchio; piatto; tazza; tovaglia. Interno.

## DATI ANALITICI

### ISCRIZIONI

Classe di appartenenza: documentaria

Tecnica di scrittura: a pennello

Tipo di caratteri: corsivo

Posizione: recto, in basso a destra

Trascrizione: E ROSSI / 1929

## CONSERVAZIONE

### STATO DI CONSERVAZIONE

Data: 2007

Stato di conservazione: buono

Fonte: osservazione diretta

## CONDIZIONE GIURIDICA E VINCOLI

## CONDIZIONE GIURIDICA

Indicazione generica: proprietà Ente pubblico territoriale

Indicazione specifica: Comune di Pavia

Indirizzo: Piazza Municipio, 2 - 27100 Pavia

## ACQUISIZIONE

Tipo acquisizione: legato

Nome: Stanzani Natalia

Data acquisizione: 1967

## FONTI E DOCUMENTI DI RIFERIMENTO

### DOCUMENTAZIONE FOTOGRAFICA [1 / 3]

Genere: documentazione esistente

Tipo: fotografia digitale

Codice identificativo: Musei Civici DE224

Specifiche: <CONV302> da rivedere - proviene da FTA

### DOCUMENTAZIONE FOTOGRAFICA [2 / 3]

Genere: documentazione esistente

Tipo: fotografia b/n

Codice identificativo: Musei Civici B 3078

Note: Pozzi, 1982

Specifiche: <CONV302> da rivedere - proviene da FTA

### DOCUMENTAZIONE FOTOGRAFICA [3 / 3]

Codice univoco della risorsa: SC\_OA\_F0070-00241\_IMG-0000252413

Genere: documentazione allegata

Tipo: immagine digitale

Codice identificativo: F0070-00241-0000252413

Specifiche: <CONV302> da rivedere - proviene da IMR

Nome del file originale: DE224.jpg

## BIBLIOGRAFIA

Genere: bibliografia specifica

Autore: Sartori A./ Vicini D./ Zatti S.

Titolo libro o rivista: Ottocento e Novecento nelle Collezioni d'Arte dei Civici Musei di Pavia

Luogo di edizione: Pavia

Anno di edizione: 1984

V., pp., nn.: p. 135

## COMPILAZIONE

### COMPILAZIONE

Anno di redazione: 2007

Ente compilatore: Musei Civici di Pavia

Nome: Ruiu, Daniela

Funzionario responsabile: Zatti, Susanna