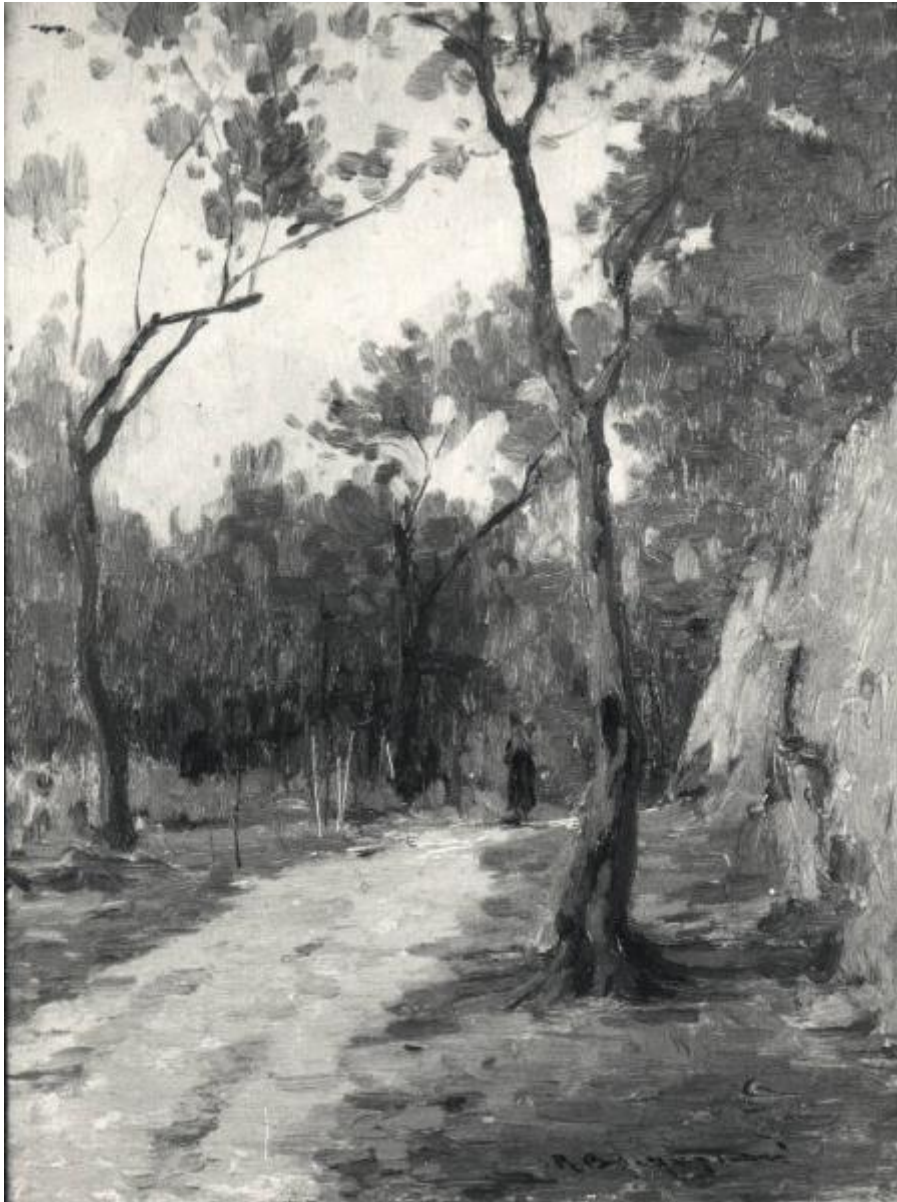


# Strada di campagna

Borgognoni Romeo



Link risorsa: <https://www.lombardiabeniculturali.it/opere-arte/schede/F0070-00257/>

Scheda SIRBeC: <https://www.lombardiabeniculturali.it/opere-arte/schede-complete/F0070-00257/>

## CODICI

Unità operativa: F0070

Numero scheda: 257

Codice scheda: F0070-00257

Tipo scheda: OA

Livello ricerca: P

### CODICE UNIVOCO

Codice regione: 03

Numero catalogo generale: 00654966

Ente schedatore: R03/ Musei Civici di Pavia

Ente competente: S27

## OGGETTO

Categoria dell'oggetto: pittura

### OGGETTO

Definizione: dipinto

Disponibilità del bene: reale

### SOGGETTO

Categoria generale: paesaggio

Identificazione: Paesaggio con alberi

Titolo: Strada di campagna

## LOCALIZZAZIONE GEOGRAFICO-AMMINISTRATIVA

### INDICAZIONE DEL CONTENITORE FISICO

Codice del contenitore fisico: 12156

Categoria del contenitore fisico: architettura

### LOCALIZZAZIONE GEOGRAFICO-AMMINISTRATIVA ATTUALE

Stato: Italia

Regione: Lombardia

Provincia: PV

Nome provincia: Pavia

Codice ISTAT comune: 018110

Comune: Pavia

### **COLLOCAZIONE SPECIFICA**

Tipologia: castello

Qualificazione: signorile

Denominazione: Castello Visconteo

Indirizzo: Viale XI febbraio, 35

Denominazione struttura conservativa - livello 1: Musei Civici di Pavia

Altra denominazione: Castello Visconteo di Pavia

## **DATI PATRIMONIALI E COLLEZIONI**

### **INVENTARIO [1 / 2]**

Denominazione: Inventario corrente

Data: 1984

Numero: P 1219

### **INVENTARIO [2 / 2]**

Data: 1937

Numero: 1219

## **CRONOLOGIA**

### **CRONOLOGIA GENERICA**

Secolo: sec. XX

### **CRONOLOGIA SPECIFICA**

Da: 1900

Validità: post

A: 1944

Validità: ante

Motivazione cronologia: analisi stilistica

Motivazione cronologia: bibliografia

## DEFINIZIONE CULTURALE

### AUTORE

Nome di persona o ente: Borgognoni Romeo

Tipo intestazione: P

Dati anagrafici/Periodo di attività: 1875/ 1944

Codice scheda autore: F0070-00051

Motivazione dell'attribuzione: firma

## DATI TECNICI

### MATERIA E TECNICA

Materia: olio su compensato

### MISURE

Altezza: 40.5

Larghezza: 31.2

Codifica Iconclass: 25 H : 25 G 3

Indicazioni sul soggetto: Paesaggio. Piante: alberi.

## DATI ANALITICI

### ISCRIZIONI

Classe di appartenenza: documentaria

Tecnica di scrittura: a pennello

Tipo di caratteri: corsivo

Posizione: recto, in basso a sinistra

Trascrizione: R BORGOGNONI

## CONSERVAZIONE

### STATO DI CONSERVAZIONE

Data: 2007

Stato di conservazione: buono

Fonte: osservazione diretta

## CONDIZIONE GIURIDICA E VINCOLI

### CONDIZIONE GIURIDICA

Indicazione generica: proprietà Ente pubblico territoriale

Indicazione specifica: Comune di Pavia

Indirizzo: Piazza Municipio, 2 - 27100 Pavia

## FONTI E DOCUMENTI DI RIFERIMENTO

### DOCUMENTAZIONE FOTOGRAFICA [1 / 3]

Genere: documentazione esistente

Tipo: fotografia digitale

Codice identificativo: Musei Civici DE217

Specifiche: <CONV302> da rivedere - proviene da FTA

### DOCUMENTAZIONE FOTOGRAFICA [2 / 3]

Genere: documentazione esistente

Tipo: fotografia b/n

Codice identificativo: Musei Civici 0 3457

Note: Pozzi, 1978

Specifiche: <CONV302> da rivedere - proviene da FTA

### DOCUMENTAZIONE FOTOGRAFICA [3 / 3]

Codice univoco della risorsa: SC\_OA\_F0070-00257\_IMG-0000252429

Genere: documentazione allegata

Tipo: immagine digitale

Codice identificativo: F0070-00257-0000252429

Specifiche: <CONV302> da rivedere - proviene da IMR

Nome del file originale: DE217.jpg

### BIBLIOGRAFIA

Genere: bibliografia specifica

Autore: Sartori A./ Vicini D./ Zatti S.

Titolo libro o rivista: Ottocento e Novecento nelle Collezioni d'Arte dei Civici Musei di Pavia

Luogo di edizione: Pavia

Anno di edizione: 1984

V., pp., nn.: p. 140

## COMPILAZIONE

### COMPILAZIONE

Anno di redazione: 2007

Ente compilatore: Musei Civici di Pavia

Nome: Ruiu, Daniela

Funzionario responsabile: Zatti, Susanna