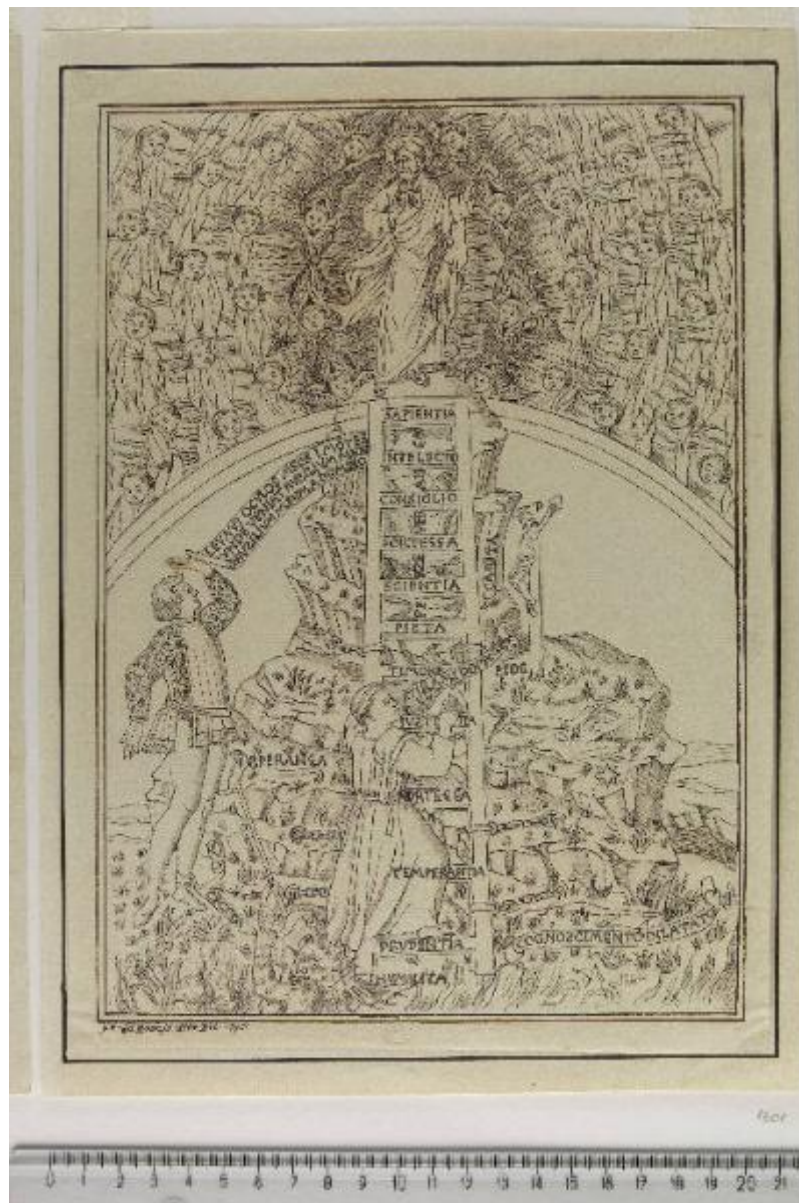


Il Monte Santo

Baldini, Baccio; De Rubeis, Giovanni Battista



Link risorsa: <https://www.lombardiabeniculturali.it/opere-arte/schede/F0130-00069/>

Scheda SIRBeC: <https://www.lombardiabeniculturali.it/opere-arte/schede-complete/F0130-00069/>

CODICI

Unità operativa: F0130

Numero scheda: 69

Codice scheda: F0130-00069

Tipo scheda: D

Livello ricerca: P

CODICE UNIVOCO

Codice regione: 03

Numero catalogo generale: 02120464

Ente schedatore: R03/ Musei Civici di Pavia

Ente competente: S27

RELAZIONI

RELAZIONI CON ALTRI BENI

Tipo relazione: correlazione

Specifiche tipo relazione: correlazione di posizione

Tipo scheda: D

Codice IDK della scheda correlata: F0130-00067

OGGETTO

Categoria dell'oggetto: disegno

OGGETTO

Definizione: disegno

Disponibilità del bene: reale

SOGGETTO

Categoria generale: sacro

Identificazione: Montagna santa

Titolo: Il Monte Santo

LOCALIZZAZIONE GEOGRAFICO-AMMINISTRATIVA

INDICAZIONE DEL CONTENITORE FISICO

Codice del contenitore fisico: 12156

Categoria del contenitore fisico: architettura

LOCALIZZAZIONE GEOGRAFICO-AMMINISTRATIVA ATTUALE

Stato: Italia

Regione: Lombardia

Provincia: PV

Nome provincia: Pavia

Codice ISTAT comune: 018110

Comune: Pavia

COLLOCAZIONE SPECIFICA

Tipologia: castello

Qualificazione: signorile

Denominazione: Castello Visconteo

Indirizzo: Viale XI febbraio, 35

Denominazione struttura conservativa - livello 1: Musei Civici di Pavia

Tipologia struttura conservativa: museo

Collocazione originaria: NO

Altra denominazione: Castello Visconteo di Pavia

ACCESSIBILITA' DEL BENE

Accessibilità: SI

Specifiche: bene accessibile, ma non esposto al pubblico

DATI PATRIMONIALI E COLLEZIONI

INVENTARIO

Denominazione: Inventario Sòriga

Data: 1934

Numero: St. Mal. 1601

Transcodifica del numero di inventario: 01001601

COLLEZIONI

Denominazione: Collezione Malaspina

Nome del collezionista: Malaspina di Sannazzaro, Luigi

Data ingresso del bene nella collezione: 1824 ante

Data uscita del bene nella collezione: 1835

Numero inventario bene nella collezione: scuola italiana, cartella I 55

RAPPORTO

RAPPORTO BENE FINALE/ORIGINALE

Stadio bene in esame: copia

Bene finale/originale: stampa

Soggetto bene finale/originale: Cristo in gloria

Autore bene finale/originale: Baldini, Baccio

Datazione bene finale/originale: 1477 ante

Collocazione bene finale/originale: Regno Unito/ Londra/ British Museum

Inventario bene finale/originale: 1845,0825.463

Specifiche rapporto: cfr. NSC

CRONOLOGIA

CRONOLOGIA GENERICA

Secolo: sec. XVIII

Frazione di secolo: fine

CRONOLOGIA SPECIFICA

Da: 1796

Validità: post

A: 1796

Validità: ante

Motivazione cronologia: iscrizione

DEFINIZIONE CULTURALE

AUTORE [1 / 2]

Ruolo: inventore

Nome di persona o ente: Baldini, Baccio

Tipo intestazione: P

Dati anagrafici/Periodo di attività: 1436 (?) - 1487

Codice scheda autore: F0050-00003

Motivazione dell'attribuzione: bibliografia

AUTORE [2 / 2]

Ruolo: disegnatore

Nome di persona o ente: De Rubeis, Giovanni Battista

Tipo intestazione: P

Dati anagrafici/Periodo di attività: 1743-1819

Codice scheda autore: F0130-00056

Motivazione dell'attribuzione: iscrizione

DATI TECNICI

MATERIA E TECNICA

Materia: carta

Tecnica [1 / 3]: matita nera

Tecnica [2 / 3]: penna e inchiostro nero

Tecnica [3 / 3]: pennello e inchiostro marrone

MISURE

Unità: mm

Altezza: 284

Larghezza: 200

Filigrana: poco visibile

Indicazioni sul soggetto

Personaggi religiosi: Dio Padre; serafini; demonio. Personaggi: religioso; giovane uomo. Abbigliamento religioso. Oggetti: scala. Paesaggio: monte.

DATI ANALITICI

ISCRIZIONI [1 / 3]

Classe di appartenenza: indicazione di responsabilità

Tecnica di scrittura: a penna e inchiostro nero

Tipo di caratteri: corsivo

Posizione: in basso a sinistra

Trascrizione: J. B. de' Rubeis Utin. Del. 1796

ISCRIZIONI [2 / 3]

Classe di appartenenza: didascalica

Tecnica di scrittura: a stampa

Posizione: sui pioli della scala

Trascrizione

SAPIENTIA / INTELECTO / CONSIGLIO / FORTESSA / SCIENTIA / PIETA / TIMORE / IVSTITIA / FORTEASSA / TEMPERANTIA / PRVDENTIA / HVMILITA

ISCRIZIONI [3 / 3]

Classe di appartenenza: didascalica

Tecnica di scrittura: a stampa

Posizione: da sinistra in alto a destra in basso, su vari cartigli

Trascrizione: LEVAVI OCVLOS MEOS ... COGNOSCIMENTO DILATATO.

STEMMI, EMBLEMI, MARCHI

Classe di appartenenza: timbro a secco

Qualificazione: di collezione

Identificazione: Stabilimento Malaspina (non in Lugt)

Posizione: in basso al centro

Descrizione: lettere SM corsive, entro tondo con perline a rilievo

Notizie storico-critiche

Il disegno, inserito nella raccolta Malaspina tra le stampe italiane delle origini, fa parte di un gruppo di tre disegni (inv. St. Mal. 1599-1601) descritti nel Catalogo del marchese edito nel 1824, come "tre disegni a penna" copia dalle tre illustrazioni del Monte Sancto di Dio, il primo libro illustrato da incisioni (attribuite a Baccio Baldini) stampate sulla stessa pagina del testo, opera di Antonio Bettini da Siena, pubblicato a Firenze nel 1477 da Lorenzo di Nicolo della Magna fiorentino (lo stesso editore della Divina Commedia del 1481). Le copie possedute dal Malaspina sono firmate e datate 1796 a nome di Giovanni Battista de Rubeis. La composizione qui schedata si riferisce al soggetto che illustra il primo capitolo del libro del Bettini, 'Il Monte Sancto' (per un esemplare dell'incisione originale si veda quello conservato a Londra, British Museum, inv. 1845,0825.463) e rappresenta allegoricamente le tappe della fede per raggiungere Dio.

CONSERVAZIONE

STATO DI CONSERVAZIONE

Data: 2011

Stato di conservazione: buono

Modalità di conservazione

parzialmente incollato su un foglio di supporto (riquadrato a penna e inchiostro nero) a sua volta incollato con due brachette al supporto moderno

Fonte: osservazione diretta

RESTAURI E ANALISI

RESTAURI

Data: 2003

Descrizione intervento

stacco del controfondo; pulizia a secco; eliminazione residui di colla e vecchi montaggi; integrazione di lacune e successivo spianamento; integrazione cromatica delle lacune

Nome operatore: Allodi, Elena

CONDIZIONE GIURIDICA E VINCOLI

CONDIZIONE GIURIDICA

Indicazione generica: proprietà Ente pubblico territoriale

Indicazione specifica: Comune di Pavia

Indirizzo: Piazza Municipio, 2 - 27100 Pavia

ACQUISIZIONE

Tipo acquisizione: legato

Nome: Malaspina di Sannazzaro, Luigi

Data acquisizione: 1838

Luogo acquisizione: PV/ Pavia

FONTI E DOCUMENTI DI RIFERIMENTO

DOCUMENTAZIONE FOTOGRAFICA

Codice univoco della risorsa: SC_D_F0130-00069_IMG-0000471478

Genere: documentazione allegata

Tipo: fotografia digitale colore

Autore: Postini, Luca

Data: 2011/00/00

Codice identificativo: MuseiCiviciStMal1601

Nome del file originale: St. Mal. 1601.jpg

BIBLIOGRAFIA [1 / 4]

Genere: bibliografia specifica

Autore: Malaspina di Sannazzaro L.

Titolo libro o rivista: Catalogo di una raccolta di stampe antiche

Luogo di edizione: Milano

Anno di edizione: 1824

Codice scheda bibliografia: F0130-00001

V., pp., nn.: v. II p. 30

BIBLIOGRAFIA [2 / 4]

Genere: bibliografia di confronto

Autore: Bartsch A.

Titolo libro o rivista: Le peintre graveur

Luogo di edizione: Vienne

Anno di edizione: 1803-1821

Codice scheda bibliografia: F0140-00001

V., pp., nn.: v. XIII pp. 187-189 n. 57

BIBLIOGRAFIA [3 / 4]

Genere: bibliografia di confronto

Autore: Zucker M.J.

Titolo libro o rivista: The Illustrated Bartsch 24 Commentary, Part 1 (Le Peintre-Graveur 13 [Part 1]). Early Italian Masters

Luogo di edizione: New York

Anno di edizione: 1993

Codice scheda bibliografia: F0140-00024

V., pp., nn.: p. 220 n. 2403.090

BIBLIOGRAFIA [4 / 4]

Genere: bibliografia di confronto

Autore: Lambert G.

Titolo libro o rivista

Les premières gravures italiennes. Quattrocento-début du Cinquecento. Inventaire de la collection du département des Estampes et de la Photographie

Luogo di edizione: Paris

Anno di edizione: 1999

Codice scheda bibliografia: F0140-00003

V., pp., nn.: p. 81 n. 179

V., tavv., figg.: p. 68

COMPILAZIONE

COMPILAZIONE

Anno di redazione: 2011

Ente compilatore: Musei Civici di Pavia

Nome: Aldovini, Laura

Referente scientifico: Aldovini, Laura

Funzionario responsabile: Porreca, Francesca