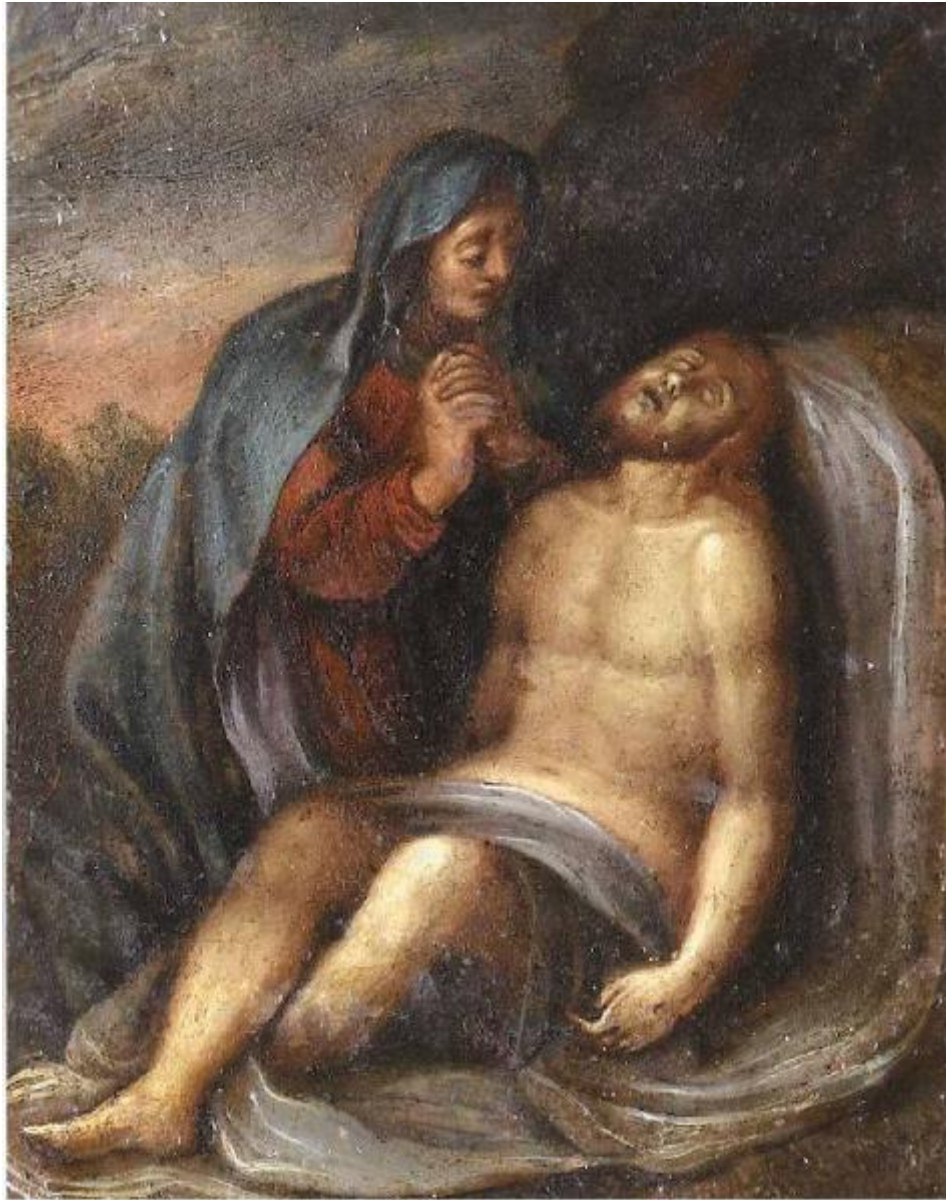


Deposizione di Cristo dalla croce



Link risorsa: <https://www.lombardiabeniculturali.it/opere-arte/schede/F0200-00012/>

Scheda SIRBeC: <https://www.lombardiabeniculturali.it/opere-arte/schede-complete/F0200-00012/>

CODICI

Unità operativa: F0200

Numero scheda: 12

Codice scheda: F0200-00012

Tipo scheda: OA

Livello ricerca: P

CODICE UNIVOCO

Codice regione: 03

Ente schedatore: R03/ Musei Civici di Pavia

Ente competente: S27

OGGETTO

Categoria dell'oggetto: pittura

OGGETTO

Definizione: dipinto

Parti e/o accessori: cornice

Identificazione: opera isolata

Disponibilità del bene: reale

SOGGETTO

Categoria generale: sacro

Identificazione: Deposizione di Cristo dalla croce

Titolo: Deposizione di Cristo dalla croce

LOCALIZZAZIONE GEOGRAFICO-AMMINISTRATIVA

INDICAZIONE DEL CONTENITORE FISICO

Codice del contenitore fisico: 12156

Categoria del contenitore fisico: architettura

LOCALIZZAZIONE GEOGRAFICO-AMMINISTRATIVA ATTUALE

Stato: Italia

Regione: Lombardia

Provincia: PV

Nome provincia: Pavia

Codice ISTAT comune: 018110

Comune: Pavia

COLLOCAZIONE SPECIFICA

Tipologia: castello

Qualificazione: signorile

Denominazione: Castello Visconteo

Indirizzo: Viale XI febbraio, 35

Denominazione struttura conservativa - livello 1: Musei Civici di Pavia

Denominazione struttura conservativa - livello 2: Pinacoteca Malaspina

Tipologia struttura conservativa: museo

Collocazione originaria: NO

Altra denominazione: Castello Visconteo di Pavia

ACCESSIBILITA' DEL BENE

Accessibilità: SI

Specifiche: Accessibile, ma non esposto al pubblico

DATI PATRIMONIALI E COLLEZIONI

INVENTARIO

Denominazione: inventario corrente

Numero: P 1730

COLLEZIONI

Denominazione: Collezione Strozzi

Nome del collezionista: Strozzi, don Pino

CRONOLOGIA

CRONOLOGIA GENERICA

Secolo: sec. XIX

Motivazione cronologia: analisi stilistica

DEFINIZIONE CULTURALE

AUTORE

Motivazione dell'attribuzione: documentazione

DATI TECNICI

MATERIA E TECNICA

Materia: rame

Tecnica: pittura a olio

MISURE

Parte: intero

Unità: cm

Altezza: 23.5

Larghezza: 17.5

Formato: rettangolare

DATI ANALITICI

DESCRIZIONE

Indicazioni sull'oggetto

Il dipinto presenta una delle iconografie tradizionali del compianto sul Cristo morto: la Vergine è raffigurata inginocchiata per terra con le mani giunte in contemplazione del cadavere del figlio. Quest'ultimo, anziché essere sdraiato sul suolo, come capita più usualmente, è seduto sul sudario, con la schiena appoggiata a una roccia.

Codifica Iconclass: 73 D 72 22

Indicazioni sul soggetto: Personaggi religiosi

CONSERVAZIONE

STATO DI CONSERVAZIONE

Riferimento alla parte: intero

Data: 2013

Stato di conservazione: buono

RESTAURI E ANALISI

RESTAURI

Riferimento alla parte: intero

Data: 2011

Descrizione intervento: disinfestazione anossica

Ente responsabile: SBAS MI

Nome operatore: CIART

Ente finanziatore: Comune di Pavia

CONDIZIONE GIURIDICA E VINCOLI

CONDIZIONE GIURIDICA

Indicazione generica: proprietà Ente pubblico territoriale

Indicazione specifica: Comune di Pavia

Indirizzo: Piazza Municipio, 2 - 27100 Pavia

ACQUISIZIONE

Tipo acquisizione: legato

Nome: Strozzi, don Pino

Data acquisizione: 2010

Luogo acquisizione: Pavia

PROVVEDIMENTI DI TUTELA

Tipo provvedimento: ope legis (L.1089/1939 art.4)

FONTI E DOCUMENTI DI RIFERIMENTO

DOCUMENTAZIONE FOTOGRAFICA

Codice univoco della risorsa: SC_OA_F0200-00012_IMG-0000466238

Genere: documentazione allegata

Tipo: fotografia digitale colore

Autore: Cantalupi, Fiorenzo

Data: 2010/05/04

Ente proprietario: Comune di Pavia

Codice identificativo: F0200-00012-0000466238

Collocazione del file nell'archivio locale: C:\Documents and Settings\stagistamuseo\Desktop\dipinti Strozzi

Nome del file originale: P 1730.jpg

COMPILAZIONE

COMPILAZIONE

Anno di redazione: 2013

Ente compilatore: Musei Civici di Pavia

Nome: Tolomelli, Davide

Referente scientifico: Zatti, Susanna

Funzionario responsabile: Zatti, Susanna