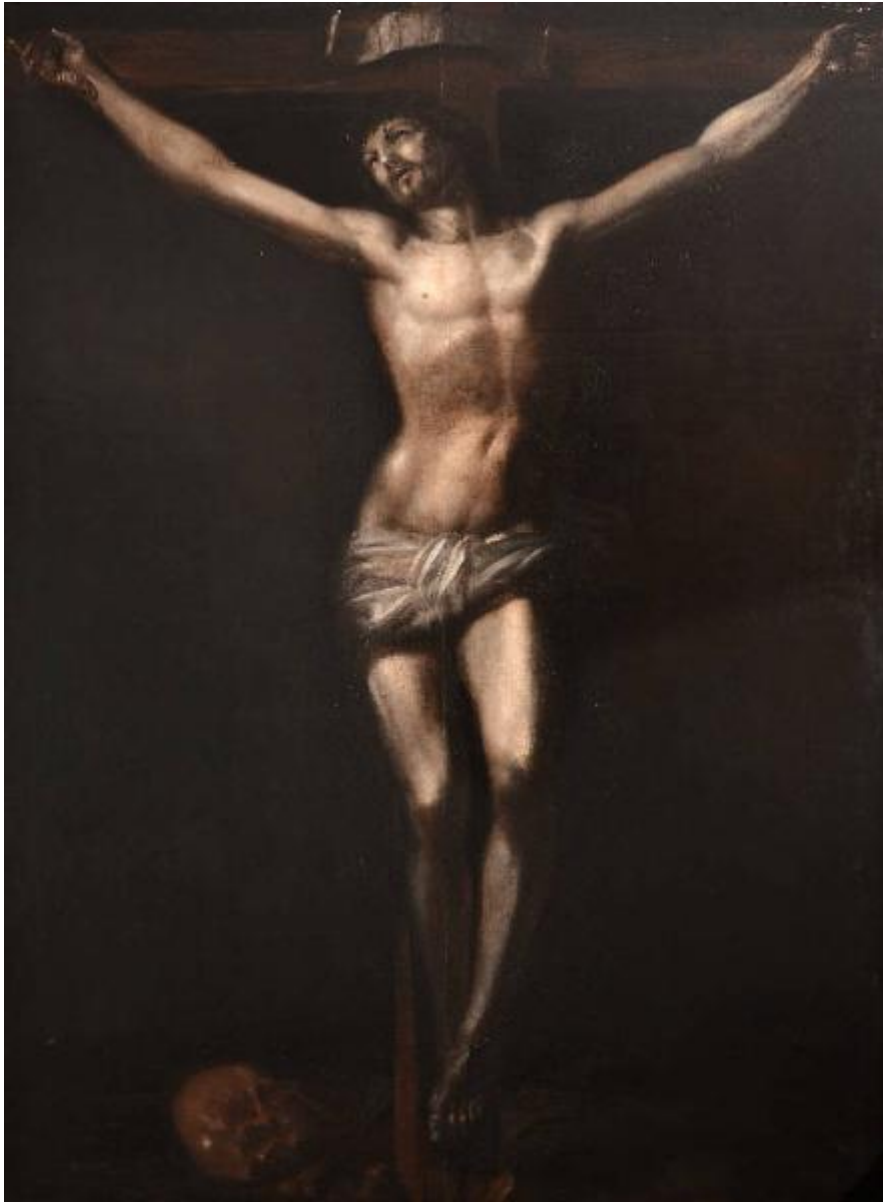


# Crocifissione di Cristo

ambito lombardo



Link risorsa: <https://www.lombardiabeniculturali.it/opere-arte/schede/F0200-00044/>

Scheda SIRBeC: <https://www.lombardiabeniculturali.it/opere-arte/schede-complete/F0200-00044/>

## CODICI

Unità operativa: F0200

Numero scheda: 44

Codice scheda: F0200-00044

Tipo scheda: OA

Livello ricerca: P

## CODICE UNIVOCO

Codice regione: 03

Ente schedatore: R03/ Musei Civici di Pavia

Ente competente: S27

## OGGETTO

Categoria dell'oggetto: pittura

### OGGETTO

Definizione: dipinto

Parti e/o accessori: cornice

Identificazione: opera isolata

Disponibilità del bene: reale

### SOGGETTO

Categoria generale: sacro

Identificazione: Crocifissione di Cristo

Titolo: crocifissione di Cristo

## LOCALIZZAZIONE GEOGRAFICO-AMMINISTRATIVA

### INDICAZIONE DEL CONTENITORE FISICO

Codice del contenitore fisico: 12156

Categoria del contenitore fisico: architettura

### LOCALIZZAZIONE GEOGRAFICO-AMMINISTRATIVA ATTUALE

Stato: Italia

Regione: Lombardia

Provincia: PV

Nome provincia: Pavia

Codice ISTAT comune: 018110

Comune: Pavia

### **COLLOCAZIONE SPECIFICA**

Tipologia: castello

Qualificazione: signorile

Denominazione: Castello Visconteo

Indirizzo: Viale XI febbraio, 35

Denominazione struttura conservativa - livello 1: Musei Civici di Pavia

Denominazione struttura conservativa - livello 2: Pinacoteca Malaspina

Tipologia struttura conservativa: museo

Collocazione originaria: NO

Altra denominazione: Castello Visconteo di Pavia

### **ACCESSIBILITA' DEL BENE**

Accessibilità: SI

Specifiche: Accessibile, ma non esposto al pubblico

## **DATI PATRIMONIALI E COLLEZIONI**

### **INVENTARIO**

Denominazione: inventario corrente

Numero: P 1769

### **COLLEZIONI**

Denominazione: Collezione Strozzi

Nome del collezionista: Strozzi, don Pino

## **CRONOLOGIA**

### **CRONOLOGIA GENERICA**

Secolo: sec. XVII

Frazione di secolo: prima metà

Motivazione cronologia: analisi stilistica

## DEFINIZIONE CULTURALE

### AMBITO CULTURALE

Denominazione: ambito lombardo

Motivazione dell'attribuzione: analisi stilistica

## DATI TECNICI

### MATERIA E TECNICA

Materia: tela

Tecnica: pittura a olio

### MISURE

Parte: intero

Unità: cm

Altezza: 179

Larghezza: 128

Formato: rettangolare

## DATI ANALITICI

### DESCRIZIONE

Indicazioni sull'oggetto

L'imponente pala del Cristo crocefisso, dipinto a grandezza naturale, colpisce per l'evidenza drammatica e il pathos sprigionati dal corpo e soprattutto dal volto, illuminati da una livida luce artificiale ed emergenti da uno sfondo scuro e indistinto.

La figura di Cristo - dal bel corpo efebico e flessuoso, le carni glabre e madreperlancee, lo sguardo dolente rivolto al Padre - ripete uno schema iconografico più volte utilizzato nelle crocifissioni di maestri quali Guido Reni e il Cerano, cui rimandano la postura e le braccia disposte a Y, il capo reclinato all'indietro, le mani inchiodate e leggermente chiuse, i piedi sovrapposti e fissati con un unico chiodo. L'ambito di riferimento stilistico è quello della scuola lombarda dei primi decenni del Seicento e della temperie religiosa controriformista, tra le esperienze di Francesco Cairo e quelle del Cerano, per l'intensa pregnanza emotiva, espressa attraverso una pittura pastosa e un uso sapiente del chiaroscuro, volti a commuovere il fedele e a farlo partecipare alla sacra rappresentazione.

Codifica Iconclass: 73 D 6 6

Indicazioni sul soggetto: Personaggi religiosi

## CONSERVAZIONE

### STATO DI CONSERVAZIONE

Riferimento alla parte: intero

Data: 2013

Stato di conservazione: discreto

## RESTAURI E ANALISI

### RESTAURI

Riferimento alla parte: intero

Data: 2011

Descrizione intervento: disinfestazione anossica

Ente responsabile: SBAS MI

Nome operatore: CIART

Ente finanziatore: Comune di Pavia

## CONDIZIONE GIURIDICA E VINCOLI

### CONDIZIONE GIURIDICA

Indicazione generica: proprietà Ente pubblico territoriale

Indicazione specifica: Comune di Pavia

Indirizzo: Piazza Municipio, 2 - 27100 Pavia

### ACQUISIZIONE

Tipo acquisizione: legato

Nome: Strozzi, don Pino

Data acquisizione: 2010

Luogo acquisizione: Pavia

### PROVVEDIMENTI DI TUTELA

Tipo provvedimento: ope legis (L.1089/1939 art.4)

## FONTI E DOCUMENTI DI RIFERIMENTO

### DOCUMENTAZIONE FOTOGRAFICA

Codice univoco della risorsa: SC\_OA\_F0200-00044\_IMG-0000466270

Genere: documentazione allegata

Tipo: fotografia digitale colore

Autore: Cantalupi, Fiorenzo

Data: 2010/05/04

Ente proprietario: Comune di Pavia

Codice identificativo: F0200-00044-0000466270

Collocazione del file nell'archivio locale: C:\Documents and Settings\stagistamuseo\Desktop\dipinti Strozzi

Nome del file originale: P 1769.JPG

## COMPILAZIONE

### COMPILAZIONE

Anno di redazione: 2013

Ente compilatore: Musei Civici di Pavia

Nome [1 / 2]: Tolomelli, Davide

Nome [2 / 2]: Zatti, Susanna

Referente scientifico: Zatti, Susanna

Funzionario responsabile: Zatti, Susanna