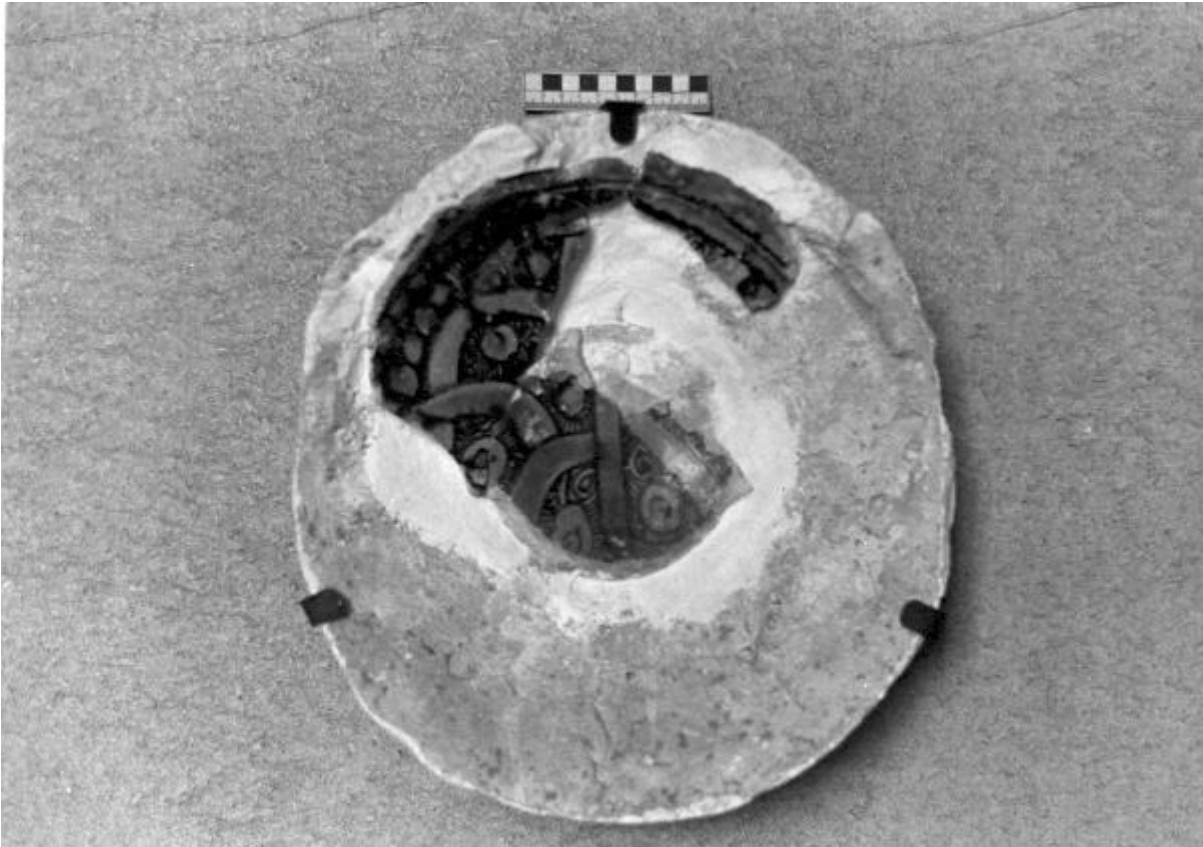


Scodella

manifattura siciliana



Link risorsa: <https://www.lombardiabeniculturali.it/opere-arte/schede/F0220-00040/>

Scheda SIRBeC: <https://www.lombardiabeniculturali.it/opere-arte/schede-complete/F0220-00040/>

CODICI

Unità operativa: F0220

Numero scheda: 40

Codice scheda: F0220-00040

Tipo scheda: OA

Livello ricerca: C

CODICE UNIVOCO

Codice regione: 03

Numero catalogo generale: 00049000

Ente schedatore: S27

Ente competente: S27

OGGETTO

OGGETTO

Definizione: scodella

Identificazione: frammento

LOCALIZZAZIONE GEOGRAFICO-AMMINISTRATIVA

INDICAZIONE DEL CONTENITORE FISICO

Codice del contenitore fisico: 12156

Categoria del contenitore fisico: architettura

LOCALIZZAZIONE GEOGRAFICO-AMMINISTRATIVA ATTUALE

Stato: Italia

Regione: Lombardia

Provincia: PV

Nome provincia: Pavia

Codice ISTAT comune: 018110

Comune: Pavia

COLLOCAZIONE SPECIFICA

Tipologia: castello

Qualificazione: signorile

Denominazione: Castello Visconteo

Indirizzo: Viale XI febbraio, 35

Denominazione struttura conservativa - livello 1: Musei Civici di Pavia

Altra denominazione: Castello Visconteo di Pavia

DATI PATRIMONIALI E COLLEZIONI

INVENTARIO

Numero: Inv. Ceramiche H 163

CRONOLOGIA

CRONOLOGIA GENERICA

Secolo: sec. XII

CRONOLOGIA SPECIFICA

Da: 1100

A: 1120

Validità: ca.

Motivazione cronologia: analisi stilistica

DEFINIZIONE CULTURALE

AMBITO CULTURALE

Denominazione: manifattura siciliana

Motivazione dell'attribuzione: analisi stilistica

DATI TECNICI

MATERIA E TECNICA

Materia: ceramica

Tecnica: a lustro metallico

MISURE

Unità: cm

Larghezza: 22

Diametro: 36

Lunghezza: 20

DATI ANALITICI

DESCRIZIONE

Indicazioni sull'oggetto: decoro con motivo decorativo a intreccio e motivi astratti

Notizie storico-critiche

Proviene probabilmente dalla facciata della chiesa di Michele Maggiore di Pavia (1966). E' comune in area siciliana e magrebina.

CONSERVAZIONE

STATO DI CONSERVAZIONE

Stato di conservazione: mediocre

Indicazioni specifiche: ricomposto e lacunoso, restaurato

CONDIZIONE GIURIDICA E VINCOLI

CONDIZIONE GIURIDICA

Indicazione generica: proprietà Ente pubblico territoriale

Indicazione specifica: Comune di Pavia

Indirizzo: piazza Castello - Pavia (PV)

FONTI E DOCUMENTI DI RIFERIMENTO

DOCUMENTAZIONE FOTOGRAFICA

Codice univoco della risorsa: SC_OA_F0220-00040_IMG-0000654310

Genere: documentazione allegata

Tipo: fotografia b/n

Codice identificativo: SBAS MI 72385/SA

Nome del file originale: SA072385.jpg

COMPILAZIONE

COMPILAZIONE

Anno di redazione: 1975

Ente compilatore: Musei Civici di Pavia

Nome: Nepoti, S.

Funzionario responsabile: Tardito, R.

TRASCRIZIONE PER INFORMATIZZAZIONE

Anno di trascrizione/informatizzazione: 2010

Nome: ICCD/ DG BASAE/ Ranzi, A.

Ente compilatore: ICCD

AGGIORNAMENTO-REVISIONE

Anno di aggiornamento/revisione: 2010

Nome: ICCD/ DG BASAE/ Ranzi, A.

Ente compilatore: ICCD

Funzionario responsabile: Maderna, V.