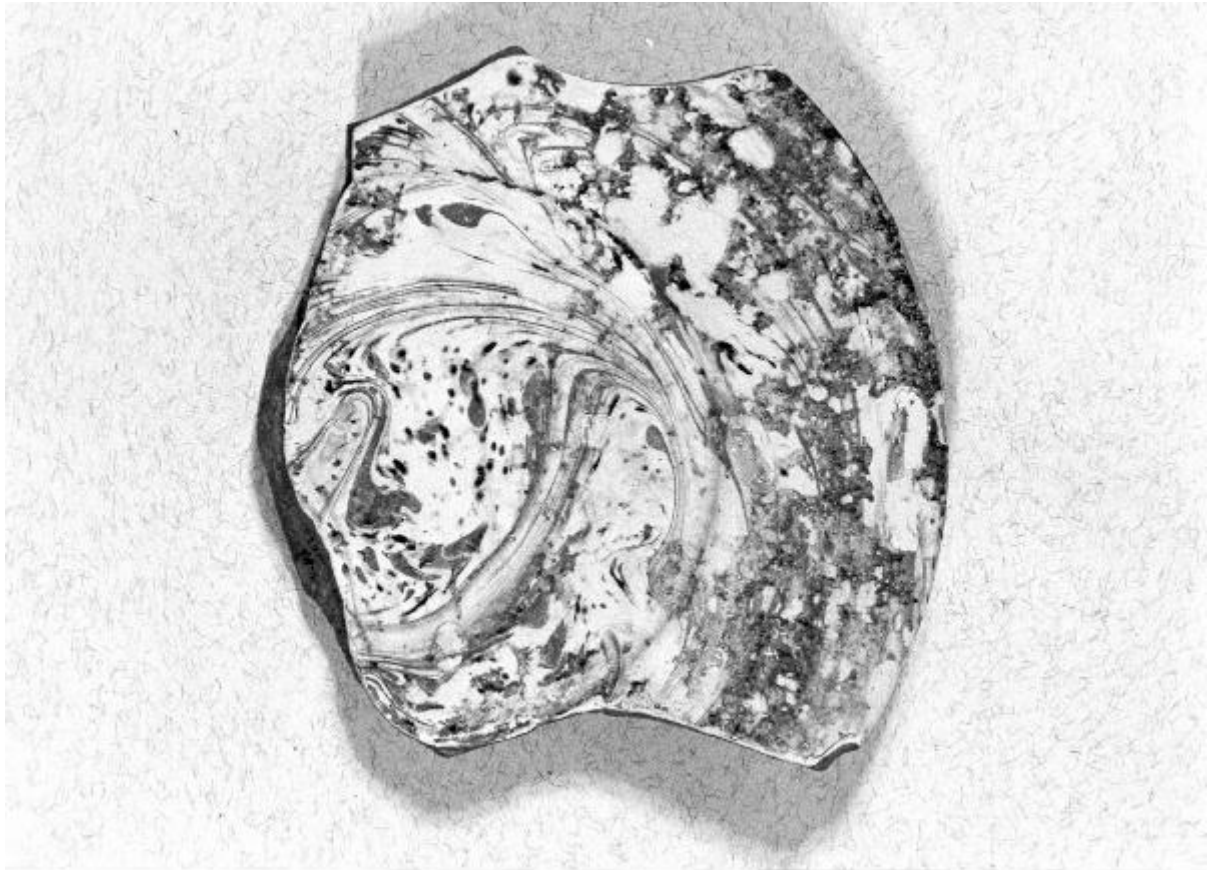


# Scodella

manifattura pavese



Link risorsa: <https://www.lombardiabeniculturali.it/opere-arte/schede/F0220-00060/>

Scheda SIRBeC: <https://www.lombardiabeniculturali.it/opere-arte/schede-complete/F0220-00060/>

## **CODICI**

Unità operativa: F0220

Numero scheda: 60

Codice scheda: F0220-00060

Tipo scheda: OA

Livello ricerca: C

### **CODICE UNIVOCO**

Codice regione: 03

Numero catalogo generale: 00049020

Ente schedatore: S27

Ente competente: S27

## **OGGETTO**

### **OGGETTO**

Definizione: scodella

Identificazione: opera isolata

## **LOCALIZZAZIONE GEOGRAFICO-AMMINISTRATIVA**

### **INDICAZIONE DEL CONTENITORE FISICO**

Codice del contenitore fisico: 12156

Categoria del contenitore fisico: architettura

### **LOCALIZZAZIONE GEOGRAFICO-AMMINISTRATIVA ATTUALE**

Stato: Italia

Regione: Lombardia

Provincia: PV

Nome provincia: Pavia

Codice ISTAT comune: 018110

Comune: Pavia

### **COLLOCAZIONE SPECIFICA**

Tipologia: castello

Qualificazione: signorile

Denominazione: Castello Visconteo

Indirizzo: Viale XI febbraio, 35

Denominazione struttura conservativa - livello 1: Musei Civici di Pavia

Altra denominazione: Castello Visconteo di Pavia

## DATI PATRIMONIALI E COLLEZIONI

### INVENTARIO

Numero: Inv. Ceramiche H

## CRONOLOGIA

### CRONOLOGIA GENERICA

Secolo: sec. XVI

### CRONOLOGIA SPECIFICA

Da: 1500

Validità: (?)

A: 1599

Validità: (?)

Motivazione cronologia: analisi stilistica

## DEFINIZIONE CULTURALE

### AMBITO CULTURALE

Denominazione: manifattura pavese

Motivazione dell'attribuzione: analisi stilistica

## DATI TECNICI

### MATERIA E TECNICA

Materia: ceramica

### MISURE

Unità: cm

Altezza: 6.4

Larghezza: 6.4

Diametro: 20

## DATI ANALITICI

### DESCRIZIONE

Indicazioni sull'oggetto: decoro marmorizzato

Notizie storico-critiche

Proviene da Via Damiani ("Collettore"). Nello scavo della Torre Civica di Pavia pezzi simili compaiono negli strati datati dalla seconda metà del sec. XVI fino al XVIII.

## CONSERVAZIONE

### STATO DI CONSERVAZIONE

Stato di conservazione: mediocre

Indicazioni specifiche: lacunoso, vetrina con lacune, crepature fondo

## CONDIZIONE GIURIDICA E VINCOLI

### CONDIZIONE GIURIDICA

Indicazione generica: proprietà Ente pubblico territoriale

Indicazione specifica: Comune di Pavia

Indirizzo: piazza Castello - Pavia (PV)

## FONTI E DOCUMENTI DI RIFERIMENTO

### DOCUMENTAZIONE FOTOGRAFICA

Codice univoco della risorsa: SC\_OA\_F0220-00060\_IMG-0000654330

Genere: documentazione allegata

Tipo: fotografia b/n

Codice identificativo: SBAS MI 72405/SA

Nome del file originale: SA072405.jpg

## COMPILAZIONE

### COMPILAZIONE

Anno di redazione: 1979

Ente compilatore: Musei Civici di Pavia

Nome: Farries, P.

Funzionario responsabile: Bertelli, C.

**TRASCRIZIONE PER INFORMATIZZAZIONE**

Anno di trascrizione/informatizzazione: 2010

Nome: ICCD/ DG BASAE/ Ranzi, A.

Ente compilatore: ICCD

**AGGIORNAMENTO-REVISIONE**

Anno di aggiornamento/revisione: 2010

Nome: ICCD/ DG BASAE/ Ranzi, A.

Ente compilatore: ICCD

Funzionario responsabile: Maderna, V.