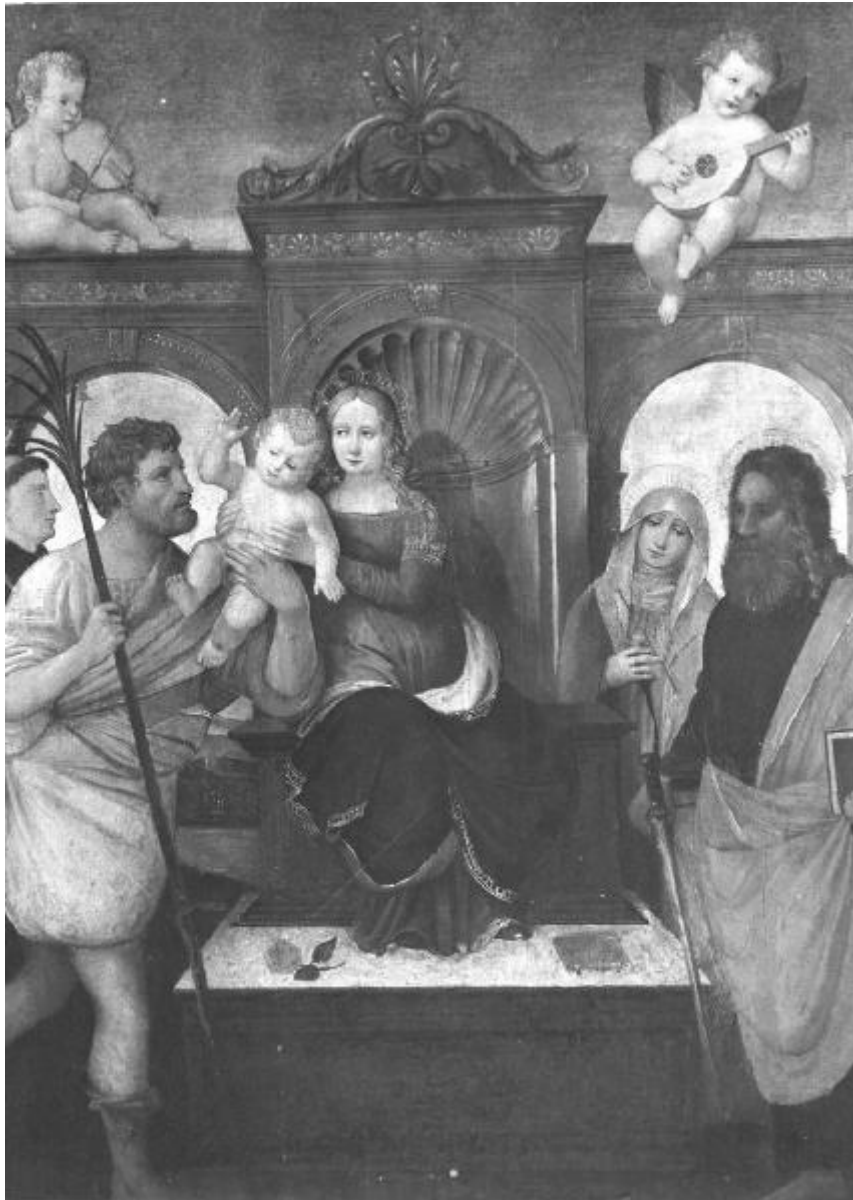


Madonna con Bambino in trono tra S. Cristoforo, S. Antonio, S. Paolo e S. Caterina

ambito lombardo-piemontese



Link risorsa: <https://www.lombardiabenculturali.it/opere-arte/schede/F0220-00104/>

Scheda SIRBeC: <https://www.lombardiabenculturali.it/opere-arte/schede-complete/F0220-00104/>

CODICI

Unità operativa: F0220

Numero scheda: 104

Codice scheda: F0220-00104

Tipo scheda: OA

Livello ricerca: C

CODICE UNIVOCO

Codice regione: 03

Numero catalogo generale: 00048433

Ente schedatore: S27

Ente competente: S27

OGGETTO

Categoria dell'oggetto: pittura

OGGETTO

Definizione: dipinto

Identificazione: opera isolata

Identificazione: Madonna con Bambino in trono tra S. Cristoforo, S. Antonio, S. Paolo e S. Caterina

LOCALIZZAZIONE GEOGRAFICO-AMMINISTRATIVA

INDICAZIONE DEL CONTENITORE FISICO

Codice del contenitore fisico: 12156

Categoria del contenitore fisico: architettura

LOCALIZZAZIONE GEOGRAFICO-AMMINISTRATIVA ATTUALE

Stato: Italia

Regione: Lombardia

Provincia: PV

Nome provincia: Pavia

Codice ISTAT comune: 018110

Comune: Pavia

COLLOCAZIONE SPECIFICA

Tipologia: castello

Qualificazione: signorile

Denominazione: Castello Visconteo

Indirizzo: Viale XI febbraio, 35

Denominazione struttura conservativa - livello 1: Musei Civici di Pavia

Altra denominazione: Castello Visconteo di Pavia

DATI PATRIMONIALI E COLLEZIONI

INVENTARIO

Numero: Pinacoteca n. 185

CRONOLOGIA

CRONOLOGIA GENERICA

Secolo: sec. XVI

CRONOLOGIA SPECIFICA

Da: 1500

A: 1599

Motivazione cronologia: analisi stilistica

DEFINIZIONE CULTURALE

AMBITO CULTURALE

Denominazione: ambito lombardo-piemontese

Motivazione dell'attribuzione: analisi stilistica

DATI TECNICI

MATERIA E TECNICA

Materia: tavola

Tecnica: pittura a olio

MISURE

Unità: cm

Altezza: 113

Larghezza: 83

Indicazioni sul soggetto: Personaggi: Madonna con Bambino; S. Cristoforo; S. Antonio; S. Paolo; S. Caterina.

DATI ANALITICI

Notizie storico-critiche

Nel catalogo Maiocchi è indicata come scuola leonardesca e viene riportato che il Malaspina l'attribuiva a Bramante Lazzari (Bramante) e segnalava la provenienza dalla provincia di Como. Per Ragghianti (1970) probabile scuola lombardo piemontese, con possibile attribuzione al Giovenone del momento raffaelizzante. Forse riferibile, per le suddette componenti, a Giovanni Perosino o da Perosa di Mondovì, attivo nel primo quarto del sec. XVI.

CONSERVAZIONE

STATO DI CONSERVAZIONE

Stato di conservazione: mediocre

Indicazioni specifiche: intervento 1950 (O. Della Rotta)

CONDIZIONE GIURIDICA E VINCOLI

CONDIZIONE GIURIDICA

Indicazione generica: proprietà Ente pubblico territoriale

Indicazione specifica: Comune di Pavia

Indirizzo: piazza Castello - Pavia (PV)

ACQUISIZIONE

Tipo acquisizione: legato

Nome: Legato Malaspina

Data acquisizione: 1838

FONTI E DOCUMENTI DI RIFERIMENTO

DOCUMENTAZIONE FOTOGRAFICA

Codice univoco della risorsa: SC_OA_F0220-00104_IMG-0000654372

Genere: documentazione allegata

Tipo: fotografia b/n

Codice identificativo: SBAS MI 72066/SA

Nome del file originale: SA072066.jpg

FONTI E DOCUMENTI

Tipo: catalogo

Autore: R. Maiocchi

Denominazione: Catalogo quadri e oggetti d'arte e di curiosità raccolti nelle sale del Museo Civico di Storia Patria

Data: 1900 (?)

Nome dell'archivio: Archivio Musei Civici di Pavia

Codice identificativo: Arch. Mus. Civ. Pavia

COMPILAZIONE

COMPILAZIONE

Anno di redazione: 1980

Ente compilatore: Musei Civici di Pavia

Nome: Cardi, M. C.

Funzionario responsabile: Bertelli, C.

TRASCRIZIONE PER INFORMATIZZAZIONE

Anno di trascrizione/informatizzazione: 2010

Nome: ICCD/ DG BASAE/ Ranzi, A.

Ente compilatore: ICCD

AGGIORNAMENTO-REVISIONE

Anno di aggiornamento/revisione: 2010

Nome: ICCD/ DG BASAE/ Ranzi, A.

Ente compilatore: ICCD

Funzionario responsabile: Maderna, V.