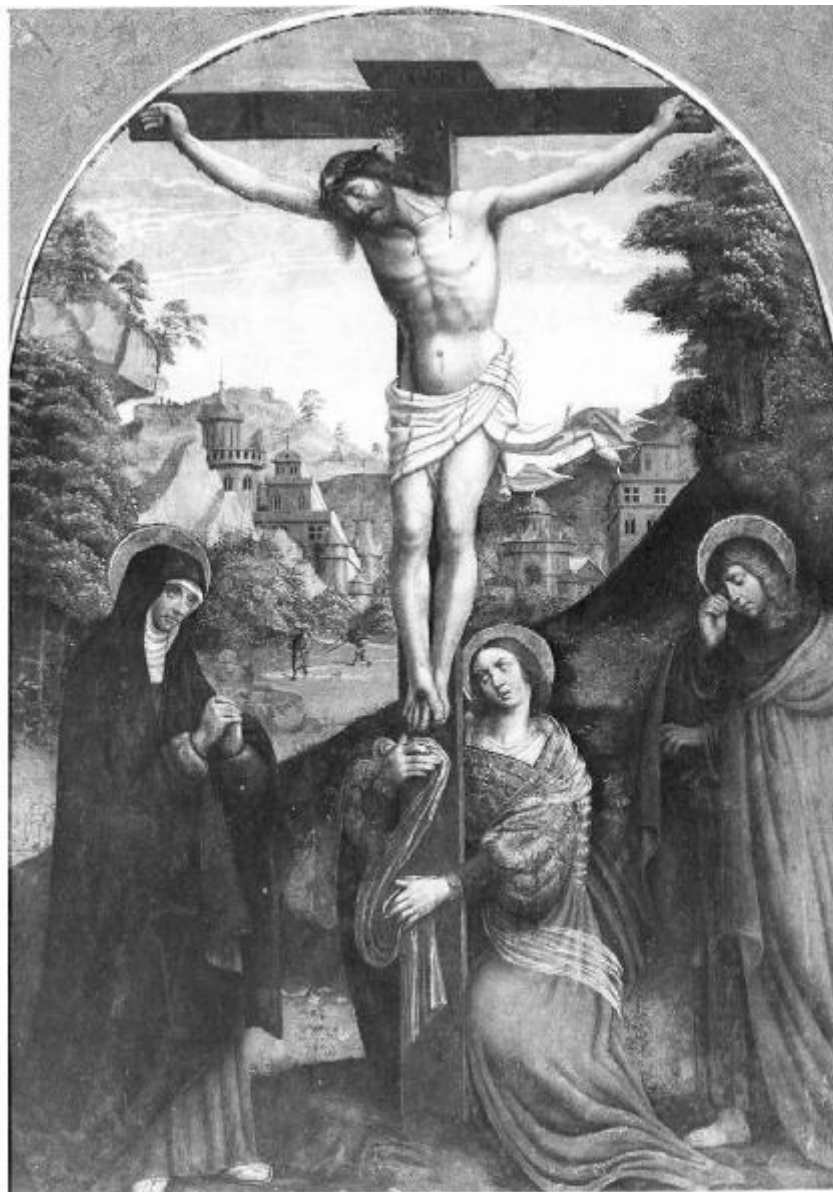


Crocifissione di Cristo

Ferrari Defendente (attribuito)



Link risorsa: <https://www.lombardiabeniculturali.it/opere-arte/schede/F0220-00136/>

Scheda SIRBeC: <https://www.lombardiabeniculturali.it/opere-arte/schede-complete/F0220-00136/>

CODICI

Unità operativa: F0220

Numero scheda: 136

Codice scheda: F0220-00136

Tipo scheda: OA

Livello ricerca: C

CODICE UNIVOCO

Codice regione: 03

Numero catalogo generale: 00048465

Ente schedatore: S27

Ente competente: S27

OGGETTO

Categoria dell'oggetto: pittura

OGGETTO

Definizione: dipinto

Identificazione: opera isolata

Identificazione: crocifissione di Cristo

LOCALIZZAZIONE GEOGRAFICO-AMMINISTRATIVA

INDICAZIONE DEL CONTENITORE FISICO

Codice del contenitore fisico: 12156

Categoria del contenitore fisico: architettura

LOCALIZZAZIONE GEOGRAFICO-AMMINISTRATIVA ATTUALE

Stato: Italia

Regione: Lombardia

Provincia: PV

Nome provincia: Pavia

Codice ISTAT comune: 018110

Comune: Pavia

COLLOCAZIONE SPECIFICA

Tipologia: castello

Qualificazione: signorile

Denominazione: Castello Visconteo

Indirizzo: Viale XI febbraio, 35

Denominazione struttura conservativa - livello 1: Musei Civici di Pavia

Altra denominazione: Castello Visconteo di Pavia

DATI PATRIMONIALI E COLLEZIONI

INVENTARIO

Numero: Pinacoteca n. 96

CRONOLOGIA

CRONOLOGIA GENERICA

Secolo: sec. XVI

CRONOLOGIA SPECIFICA

Da: 1522

Validità: ca.

A: 1524

Validità: ca.

Motivazione cronologia: analisi stilistica

DEFINIZIONE CULTURALE

AUTORE

Nome di persona o ente: Ferrari Defendente

Tipo intestazione: P

Dati anagrafici/Periodo di attività: 1480-85/ post 1540

Riferimento all'autore: attribuito

Altre attribuzioni: scuola lombarda (Maiocchi)

DATI TECNICI

MATERIA E TECNICA

Materia: tela

Tecnica: pittura a olio

MISURE

Unità: cm

Altezza: 180

Larghezza: 124

Indicazioni sul soggetto: Personaggi: pie donne. Divinità: Gesù Cristo. Architetture.

DATI ANALITICI

Notizie storico-critiche

Riferito a Defendente Ferrari dal Berenson che lo definisce una versione successiva alla Crocifissione, databile al 1522-24, del Museo Civico di Torino (cfr. anche Pietà, datata 1523, del Museo Civico di Torino proveniente dal Collegio dei Rosminiani di Stresa).

CONSERVAZIONE

STATO DI CONSERVAZIONE

Stato di conservazione: mediocre

Indicazioni specifiche: intervento 1920 (M. Peliccioli) per trasportarlo su tela

CONDIZIONE GIURIDICA E VINCOLI

CONDIZIONE GIURIDICA

Indicazione generica: proprietà Ente pubblico territoriale

Indicazione specifica: Comune di Pavia

Indirizzo: piazza Castello - Pavia (PV)

ACQUISIZIONE

Tipo acquisizione: legato

Nome: Legato Malaspina

Data acquisizione: 1838

FONTI E DOCUMENTI DI RIFERIMENTO

DOCUMENTAZIONE FOTOGRAFICA

Codice univoco della risorsa: SC_OA_F0220-00136_IMG-0000654404

Genere: documentazione allegata

Tipo: fotografia b/n

Codice identificativo: SBAS MI 72096/SA

Nome del file originale: SA072096.jpg

FONTI E DOCUMENTI

Tipo: catalogo

Autore: R. Maiocchi

Denominazione: Catalogo quadri e oggetti d'arte e di curiosità raccolti nelle sale del Museo Civico di Storia Patria

Data: 1900 (?)

Nome dell'archivio: Archivio Musei Civici di Pavia

Codice identificativo: Arch. Mus. Civ. Pavia

BIBLIOGRAFIA

Genere: bibliografia specifica

Autore: Berenson B.

Anno di edizione: 1968

V., pp., nn.: p. 103

COMPILAZIONE

COMPILAZIONE

Anno di redazione: 1979

Ente compilatore: Musei Civici di Pavia

Nome: Fabjan, B.

Funzionario responsabile: Bertelli, C.

TRASCRIZIONE PER INFORMATIZZAZIONE

Anno di trascrizione/informatizzazione: 2010

Nome: ICCD/ DG BASAE/ Ranzi, A.

Ente compilatore: ICCD

AGGIORNAMENTO-REVISIONE

Anno di aggiornamento/revisione: 2010

Nome: ICCD/ DG BASAE/ Ranzi, A.

Ente compilatore: ICCD

Funzionario responsabile: Maderna, V.