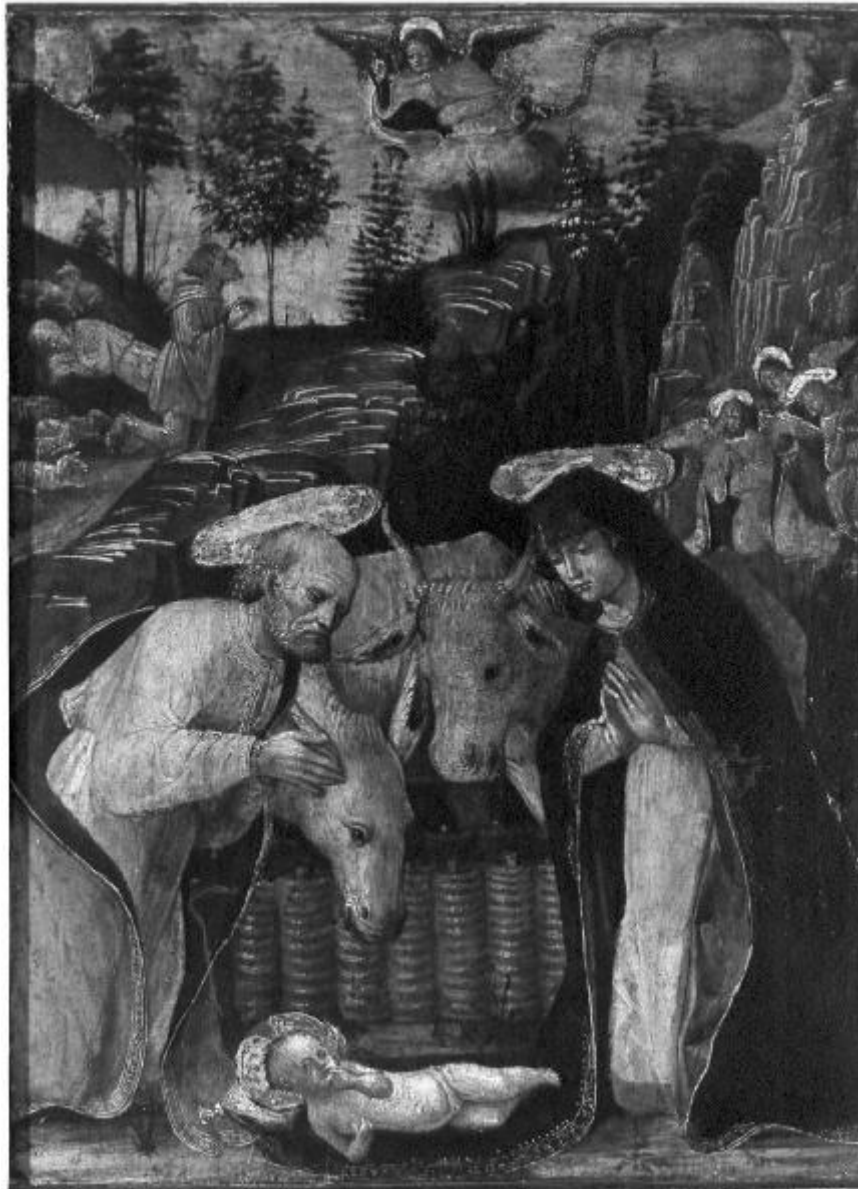


Natività di Gesù

Zenale Bernardino (maniera)



Link risorsa: <https://www.lombardiabeniculturali.it/opere-arte/schede/F0220-00191/>

Scheda SIRBeC: <https://www.lombardiabeniculturali.it/opere-arte/schede-complete/F0220-00191/>

CODICI

Unità operativa: F0220

Numero scheda: 191

Codice scheda: F0220-00191

Tipo scheda: OA

Livello ricerca: C

CODICE UNIVOCO

Codice regione: 03

Numero catalogo generale: 00048520

Ente schedatore: S27

Ente competente: S27

OGGETTO

Categoria dell'oggetto: pittura

OGGETTO

Definizione: dipinto

Identificazione: opera isolata

Identificazione: natività di Gesù

LOCALIZZAZIONE GEOGRAFICO-AMMINISTRATIVA

INDICAZIONE DEL CONTENITORE FISICO

Codice del contenitore fisico: 12156

Categoria del contenitore fisico: architettura

LOCALIZZAZIONE GEOGRAFICO-AMMINISTRATIVA ATTUALE

Stato: Italia

Regione: Lombardia

Provincia: PV

Nome provincia: Pavia

Codice ISTAT comune: 018110

Comune: Pavia

COLLOCAZIONE SPECIFICA

Tipologia: castello

Qualificazione: signorile

Denominazione: Castello Visconteo

Indirizzo: Viale XI febbraio, 35

Denominazione struttura conservativa - livello 1: Musei Civici di Pavia

Altra denominazione: Castello Visconteo di Pavia

DATI PATRIMONIALI E COLLEZIONI

INVENTARIO

Numero: Pinacoteca n. 165

CRONOLOGIA

CRONOLOGIA GENERICA

Secolo: sec. XV

CRONOLOGIA SPECIFICA

Da: 1450

Validità: ca.

A: 1499

Validità: ca.

Motivazione cronologia: analisi stilistica

DEFINIZIONE CULTURALE

AUTORE

Nome di persona o ente: Zenale Bernardino

Tipo intestazione: P

Dati anagrafici/Periodo di attività: 1436/ 1526

Riferimento all'autore: maniera

AMBITO CULTURALE

Denominazione: ambito lombardo

Altre attribuzioni: Zenale Bernardino (Malaspina)

Altre attribuzioni: Bramantino giovane (Suida 1904; Maiocchi dubitativamente)

Altre attribuzioni: Civerchio Vincenzo giovane (Peroni 1963)

DATI TECNICI

MATERIA E TECNICA

Materia: tavola

Tecnica: pittura a olio

MISURE

Unità: cm

Altezza: 35

Larghezza: 26

Indicazioni sul soggetto: Personaggi: Vergine con Bambino; S. Giuseppe; angeli.

CONSERVAZIONE

STATO DI CONSERVAZIONE

Stato di conservazione: buono

Indicazioni specifiche: intervento 1963 (O. Della Rotta)

CONDIZIONE GIURIDICA E VINCOLI

CONDIZIONE GIURIDICA

Indicazione generica: proprietà Ente pubblico territoriale

Indicazione specifica: Comune di Pavia

Indirizzo: piazza Castello - Pavia (PV)

ACQUISIZIONE

Tipo acquisizione: legato

Nome: Legato Malaspina

Data acquisizione: 1838

FONTI E DOCUMENTI DI RIFERIMENTO

DOCUMENTAZIONE FOTOGRAFICA

Codice univoco della risorsa: SC_OA_F0220-00191_IMG-0000654459

Genere: documentazione allegata

Tipo: fotografia b/n

Codice identificativo: SBAS MI 72141/SA

Nome del file originale: SA072141.jpg

FONTI E DOCUMENTI

Tipo: catalogo

Autore: R. Maiocchi

Denominazione: Catalogo quadri e oggetti d'arte e di curiosità raccolti nelle sale del Museo Civico di Storia Patria

Data: 1900 (?)

Nome dell'archivio: Archivio Musei Civici di Pavia

Codice identificativo: Arch. Mus. Civ. Pavia

COMPILAZIONE

COMPILAZIONE

Anno di redazione: 1980

Ente compilatore: Musei Civici di Pavia

Nome: Giacomelli Vedovello, G.

Funzionario responsabile: Bertelli, C.

TRASCRIZIONE PER INFORMATIZZAZIONE

Anno di trascrizione/informatizzazione: 2010

Nome: ICCD/ DG BASAE/ Ranzi, A.

Ente compilatore: ICCD

AGGIORNAMENTO-REVISIONE

Anno di aggiornamento/revisione: 2010

Nome: ICCD/ DG BASAE/ Ranzi, A.

Ente compilatore: ICCD

Funzionario responsabile: Maderna, V.