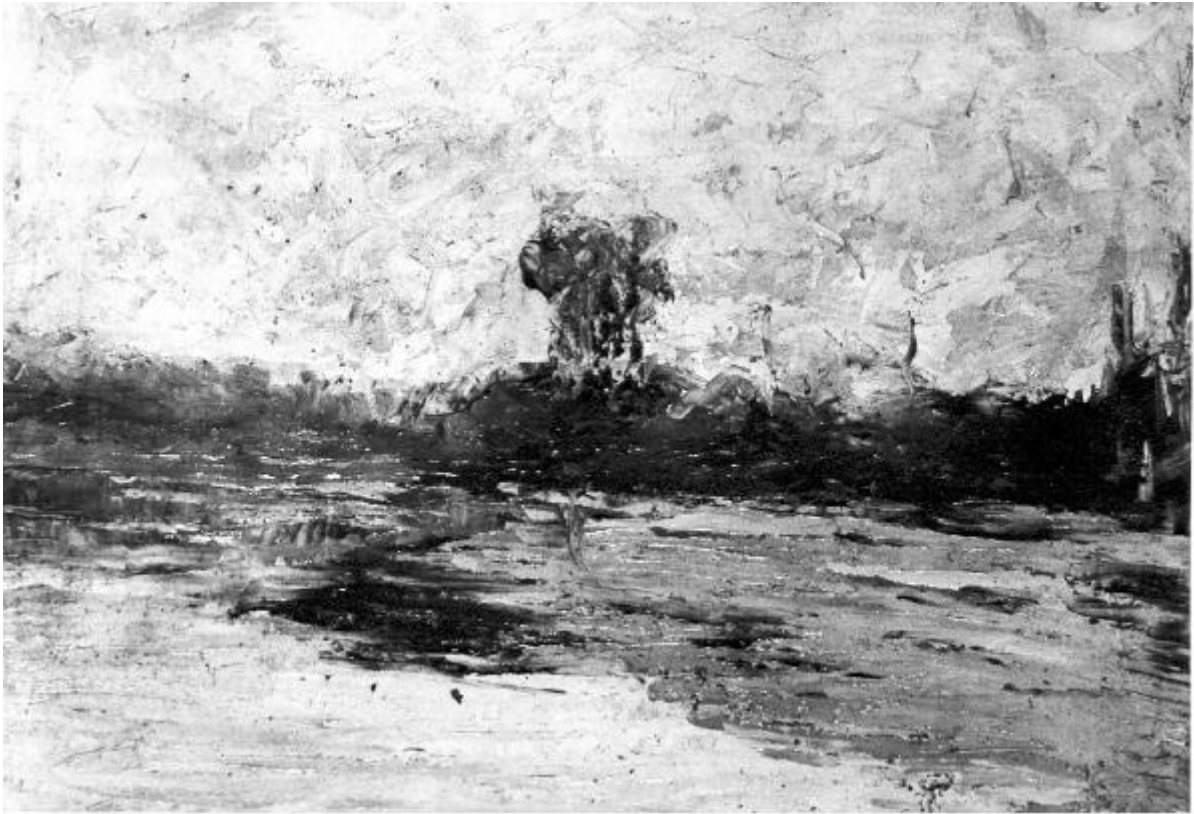


# Paesaggio fluviale

ambito pavese



Link risorsa: <https://www.lombardiabeniculturali.it/opere-arte/schede/F0220-00236/>

Scheda SIRBeC: <https://www.lombardiabeniculturali.it/opere-arte/schede-complete/F0220-00236/>

## **CODICI**

Unità operativa: F0220

Numero scheda: 236

Codice scheda: F0220-00236

Tipo scheda: OA

Livello ricerca: C

### **CODICE UNIVOCO**

Codice regione: 03

Numero catalogo generale: 00048565

Ente schedatore: S27

Ente competente: S27

## **OGGETTO**

Categoria dell'oggetto: pittura

### **OGGETTO**

Definizione: dipinto

Identificazione: opera isolata

Identificazione: Paesaggio fluviale

## **LOCALIZZAZIONE GEOGRAFICO-AMMINISTRATIVA**

### **INDICAZIONE DEL CONTENITORE FISICO**

Codice del contenitore fisico: 12156

Categoria del contenitore fisico: architettura

### **LOCALIZZAZIONE GEOGRAFICO-AMMINISTRATIVA ATTUALE**

Stato: Italia

Regione: Lombardia

Provincia: PV

Nome provincia: Pavia

Codice ISTAT comune: 018110

Comune: Pavia

## COLLOCAZIONE SPECIFICA

Tipologia: castello

Qualificazione: signorile

Denominazione: Castello Visconteo

Indirizzo: Viale XI febbraio, 35

Denominazione struttura conservativa - livello 1: Musei Civici di Pavia

Altra denominazione: Castello Visconteo di Pavia

## DATI PATRIMONIALI E COLLEZIONI

### INVENTARIO

Numero: Pinacoteca n. 1271

## CRONOLOGIA

### CRONOLOGIA GENERICA

Secolo: sec. XX

### CRONOLOGIA SPECIFICA

Da: 1900

Validità: ca.

A: 1910

Validità: ca.

Motivazione cronologia: analisi stilistica

## DEFINIZIONE CULTURALE

### AMBITO CULTURALE

Denominazione: ambito pavese

## DATI TECNICI

### MATERIA E TECNICA

Materia: tavola

Tecnica: pittura a olio

### MISURE

Unità: cm

Altezza: 24

Larghezza: 34

Indicazioni sul soggetto: Paesaggi: paesaggio fluviale.

## CONSERVAZIONE

### STATO DI CONSERVAZIONE

Stato di conservazione: buono

## CONDIZIONE GIURIDICA E VINCOLI

### CONDIZIONE GIURIDICA

Indicazione generica: proprietà Ente pubblico territoriale

Indicazione specifica: Comune di Pavia

Indirizzo: piazza Castello - Pavia (PV)

### ACQUISIZIONE

Tipo acquisizione: legato

Nome: Legato Marabelli

## FONTI E DOCUMENTI DI RIFERIMENTO

### DOCUMENTAZIONE FOTOGRAFICA

Codice univoco della risorsa: SC\_OA\_F0220-00236\_IMG-0000654504

Genere: documentazione allegata

Tipo: fotografia b/n

Codice identificativo: SBAS MI 72185/SA

Nome del file originale: SA072185.jpg

## COMPILAZIONE

### COMPILAZIONE

Anno di redazione: 1977

Ente compilatore: Musei Civici di Pavia

Nome: Giordano, L.

Funzionario responsabile: Tardito, R.

**TRASCRIZIONE PER INFORMATIZZAZIONE**

Anno di trascrizione/informatizzazione: 2010

Nome: ICCD/ DG BASAE/ Ranzi, A.

Ente compilatore: ICCD

**AGGIORNAMENTO-REVISIONE**

Anno di aggiornamento/revisione: 2010

Nome: ICCD/ DG BASAE/ Ranzi, A.

Ente compilatore: ICCD

Funzionario responsabile: Maderna, V.