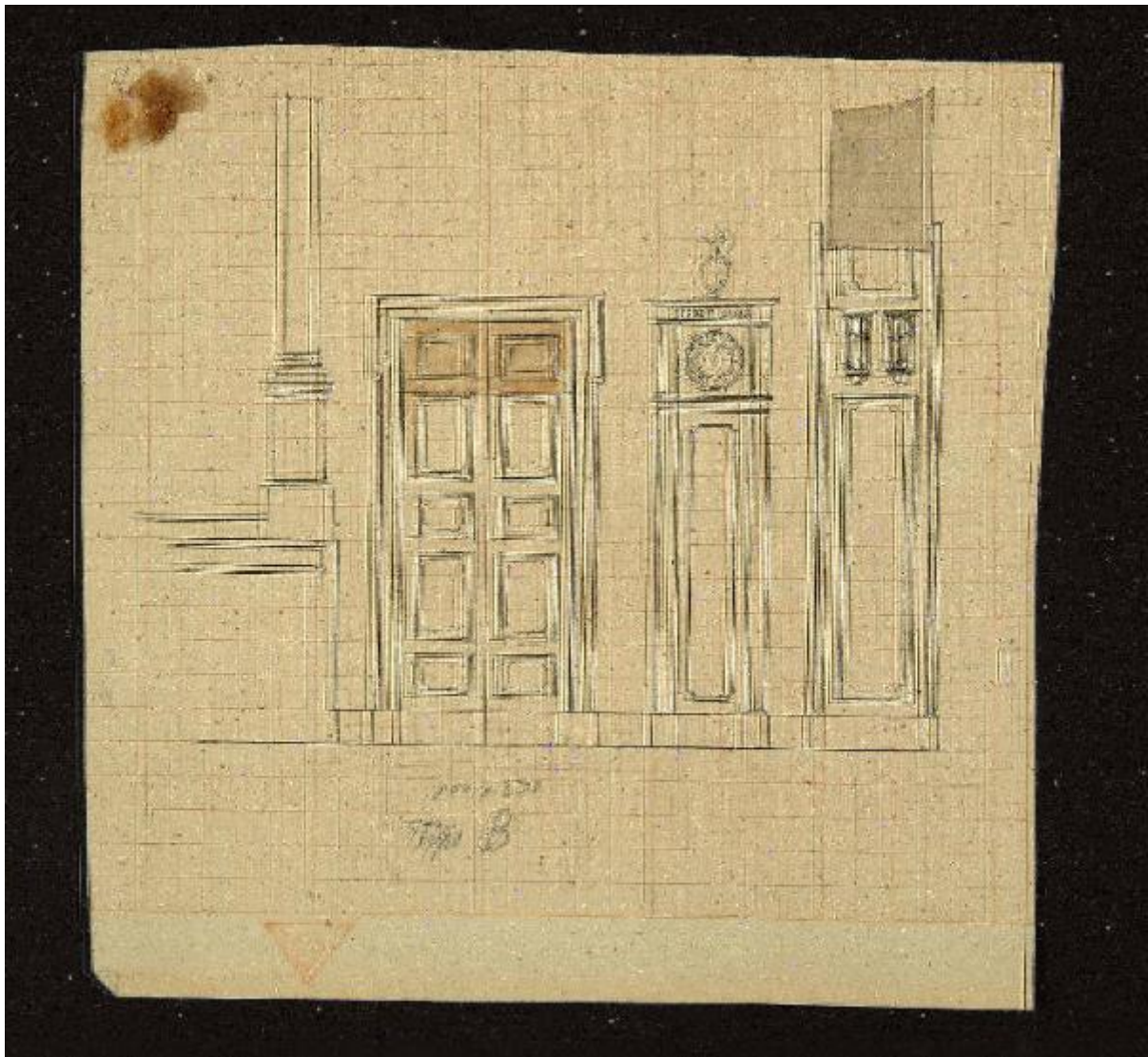


# PROGETTO DI PORTA E ALTRI ARREDI

Bagatti Valsecchi Fausto; Bagatti Valsecchi Giuseppe



Link risorsa: <https://www.lombardiabeniculturali.it/opere-arte/schede/FB050-00052/>

Scheda SIRBeC: <https://www.lombardiabeniculturali.it/opere-arte/schede-complete/FB050-00052/>

## **CODICI**

Unità operativa: FB050

Numero scheda: 52

Codice scheda: FB050-00052

Tipo scheda: OA

Livello ricerca: C

### **CODICE UNIVOCO**

Codice regione: 03

Ente schedatore: R03/ Museo Bagatti Valsecchi

Ente competente: S27

## **OGGETTO**

Categoria dell'oggetto: disegno

### **OGGETTO**

Definizione: disegno

Identificazione: opera isolata

Disponibilità del bene: reale

### **SOGGETTO**

Categoria generale: architettura

Identificazione: PROGETTO DI PORTA E ALTRI ARREDI

## **LOCALIZZAZIONE GEOGRAFICO-AMMINISTRATIVA**

### **INDICAZIONE DEL CONTENITORE FISICO**

Codice del contenitore fisico: 24698

Categoria del contenitore fisico: architettura

### **LOCALIZZAZIONE GEOGRAFICO-AMMINISTRATIVA ATTUALE**

Stato: Italia

Regione: Lombardia

Provincia: MI

Nome provincia: Milano

Codice ISTAT comune: 015146

Comune: Milano

### **COLLOCAZIONE SPECIFICA**

Tipologia: palazzo

Qualificazione: privato

Denominazione: Palazzo Bagatti Valsecchi

Indirizzo: Via S. Spirito, 10

Denominazione struttura conservativa - livello 1: Museo Bagatti Valsecchi

Denominazione struttura conservativa - livello 2: ASBV, Disegni

Tipologia struttura conservativa: museo

Collocazione originaria: SI

Altra denominazione: Fondazione Bagatti Valsecchi

## **DATI PATRIMONIALI E COLLEZIONI**

### **INVENTARIO**

Data: 2004

Numero: 039/85

## **CRONOLOGIA**

### **CRONOLOGIA GENERICA**

Secolo: secc. XIX/ XX

### **CRONOLOGIA SPECIFICA**

Da: 1860

Validità: post

A: 1934

Validità: ante

Motivazione cronologia: contesto

## **DEFINIZIONE CULTURALE**

### **AUTORE [1 / 2]**

Ruolo: disegnatore

Nome di persona o ente: Bagatti Valsecchi Fausto

Tipo intestazione: P

Dati anagrafici/Periodo di attività: 1843/ 1914

Codice scheda autore: FB050-00001

Motivazione dell'attribuzione: documentazione

#### **AUTORE [2 / 2]**

Ruolo: disegnatore

Nome di persona o ente: Bagatti Valsecchi Giuseppe

Tipo intestazione: P

Dati anagrafici/Periodo di attività: 1845/ 1934

Codice scheda autore: FB050-00002

Motivazione dell'attribuzione: documentazione

### **DATI TECNICI**

#### **MATERIA E TECNICA**

Materia: matita, inchiostro nero e acquerello su carta millimetrata

#### **MISURE**

Altezza: 28.1

Larghezza: 28.7

### **DATI ANALITICI**

#### **DESCRIZIONE**

Indicazioni sull'oggetto: acquerello marrone e grigio

Indicazioni sul soggetto: PROGETTO: porta, orologio e altro arredo

#### **ISCRIZIONI [1 / 3]**

Classe di appartenenza: didascalica

Tecnica di scrittura: a matita

Tipo di caratteri: corsivo

Posizione: in basso al centro

Trascrizione: 100x250/ Tipo B

#### **ISCRIZIONI [2 / 3]**

Classe di appartenenza: didascalica

Tecnica di scrittura: a matita

Tipo di caratteri: corsivo

Posizione: in basso a destra

Trascrizione: 2.60/ larghezza/ altezza?

### **ISCRIZIONI [3 / 3]**

Classe di appartenenza: didascalica

Tecnica di scrittura: a penna

Tipo di caratteri: lettere capitali

Posizione: sopra l'orologio

Trascrizione: FVGIT HORA

## **CONSERVAZIONE**

### **STATO DI CONSERVAZIONE**

Data: 2004

Stato di conservazione: buono

Fonte: rilevamento diretto

## **CONDIZIONE GIURIDICA E VINCOLI**

### **CONDIZIONE GIURIDICA**

Indicazione generica: proprietà privata

## **FONTI E DOCUMENTI DI RIFERIMENTO**

### **DOCUMENTAZIONE FOTOGRAFICA**

Codice univoco della risorsa: SC\_OA\_FB050-00052\_IMG-0000219166

Genere: documentazione allegata

Tipo: immagine digitale

Codice identificativo: 39\_85

Collocazione del file nell'archivio locale: busta\_5\_28

Nome del file originale: 39\_85.jpg

## COMPILAZIONE

### COMPILAZIONE

Anno di redazione: 2004

Ente compilatore: Museo Bagatti Valsecchi

Nome: Aldovini, Laura

Funzionario responsabile: Pini, L.