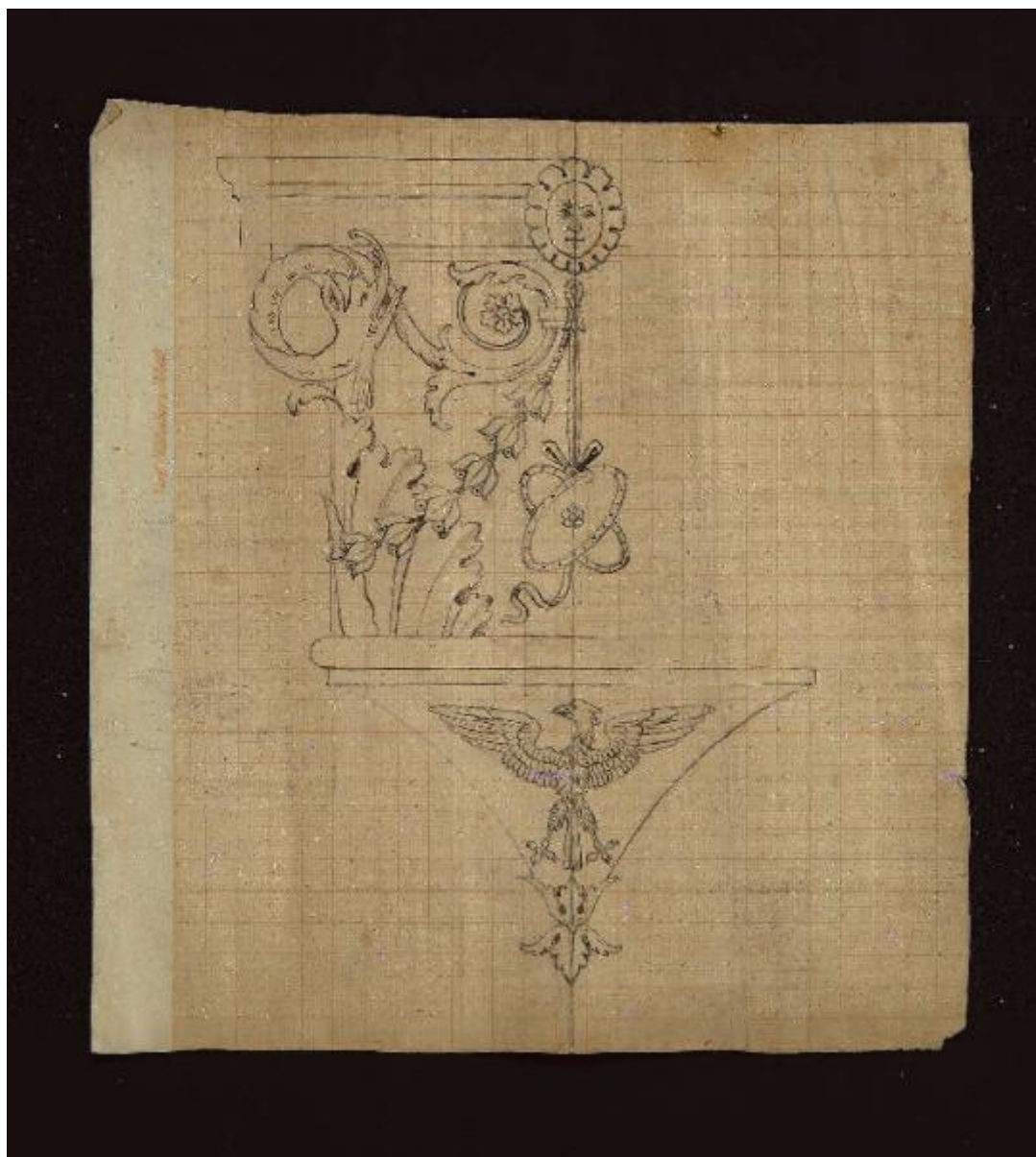


MOTIVO DECORATIVO PER CAPITELLO

Bagatti Valsecchi Fausto; Bagatti Valsecchi Giuseppe



Link risorsa: <https://www.lombardiabeniculturali.it/opere-arte/schede/FB050-00057/>

Scheda SIRBeC: <https://www.lombardiabeniculturali.it/opere-arte/schede-complete/FB050-00057/>

CODICI

Unità operativa: FB050

Numero scheda: 57

Codice scheda: FB050-00057

Tipo scheda: OA

Livello ricerca: C

CODICE UNIVOCO

Codice regione: 03

Ente schedatore: R03/ Museo Bagatti Valsecchi

Ente competente: S27

OGGETTO

Categoria dell'oggetto: disegno

OGGETTO

Definizione: disegno

Identificazione: opera isolata

Disponibilità del bene: reale

SOGGETTO

Categoria generale: decorazioni e ornati

Identificazione: MOTIVO DECORATIVO PER CAPITELLO

LOCALIZZAZIONE GEOGRAFICO-AMMINISTRATIVA

INDICAZIONE DEL CONTENITORE FISICO

Codice del contenitore fisico: 24698

Categoria del contenitore fisico: architettura

LOCALIZZAZIONE GEOGRAFICO-AMMINISTRATIVA ATTUALE

Stato: Italia

Regione: Lombardia

Provincia: MI

Nome provincia: Milano

Codice ISTAT comune: 015146

Comune: Milano

COLLOCAZIONE SPECIFICA

Tipologia: palazzo

Qualificazione: privato

Denominazione: Palazzo Bagatti Valsecchi

Indirizzo: Via S. Spirito, 10

Denominazione struttura conservativa - livello 1: Museo Bagatti Valsecchi

Denominazione struttura conservativa - livello 2: ASBV, Disegni

Tipologia struttura conservativa: museo

Collocazione originaria: SI

Altra denominazione: Fondazione Bagatti Valsecchi

DATI PATRIMONIALI E COLLEZIONI

INVENTARIO

Data: 2004

Numero: 043/85

CRONOLOGIA

CRONOLOGIA GENERICA

Secolo: secc. XIX/ XX

CRONOLOGIA SPECIFICA

Da: 1860

Validità: post

A: 1934

Validità: ante

Motivazione cronologia: contesto

DEFINIZIONE CULTURALE

AUTORE [1 / 2]

Ruolo: disegnatore

Nome di persona o ente: Bagatti Valsecchi Fausto

Tipo intestazione: P

Dati anagrafici/Periodo di attività: 1843/ 1914

Codice scheda autore: FB050-00001

Motivazione dell'attribuzione: documentazione

AUTORE [2 / 2]

Ruolo: disegnatore

Nome di persona o ente: Bagatti Valsecchi Giuseppe

Tipo intestazione: P

Dati anagrafici/Periodo di attività: 1845/ 1934

Codice scheda autore: FB050-00002

Motivazione dell'attribuzione: documentazione

DATI TECNICI

MATERIA E TECNICA

Materia: matita e inchiostro nero su carta millimetrata

MISURE

Altezza: 29.8

Larghezza: 27.6

DATI ANALITICI

DESCRIZIONE

Indicazioni sull'oggetto

il capitello è studiato per lo più nella metà sinistra, a matita poi ripassata a penna; parzialmente forato per spolvero; la piega verticale lungo l'asse della composizione sembra poter servire da asse di simmetria (benché alcuni elementi della decorazione siano evidentemente asimmetrici); appena abbozzati a matita altri elementi decorativi

Indicazioni sul soggetto: DECORAZIONI: motivo decorativo per capitello

ISCRIZIONI

Classe di appartenenza: documentaria

Tecnica di scrittura: a stampa

Posizione: a sinistra verso l'alto

Trascrizione: Carl Schleicher & Schüll

Notizie storico-critiche

Secondo l'inventario manoscritto cartaceo, il disegno sarebbe in rapporto con le lesene delle porte del salone.

CONSERVAZIONE

STATO DI CONSERVAZIONE

Data: 2004

Stato di conservazione: discreto

Indicazioni specifiche: angolo inferiore destro strappato; brevi lacerazioni lungo i margini; pieghe; toppa al verso; polvere

Fonte: rilevamento diretto

CONDIZIONE GIURIDICA E VINCOLI

CONDIZIONE GIURIDICA

Indicazione generica: proprietà privata

FONTI E DOCUMENTI DI RIFERIMENTO

DOCUMENTAZIONE FOTOGRAFICA

Codice univoco della risorsa: SC_OA_FB050-00057_IMG-0000219466

Genere: documentazione allegata

Tipo: immagine digitale

Codice identificativo: 43_85

Collocazione del file nell'archivio locale: busta_6_28

Nome del file originale: 43_85.jpg

COMPILAZIONE

COMPILAZIONE

Anno di redazione: 2004

Ente compilatore: Museo Bagatti Valsecchi

Nome: Aldovini, Laura

Funzionario responsabile: Pini, L.