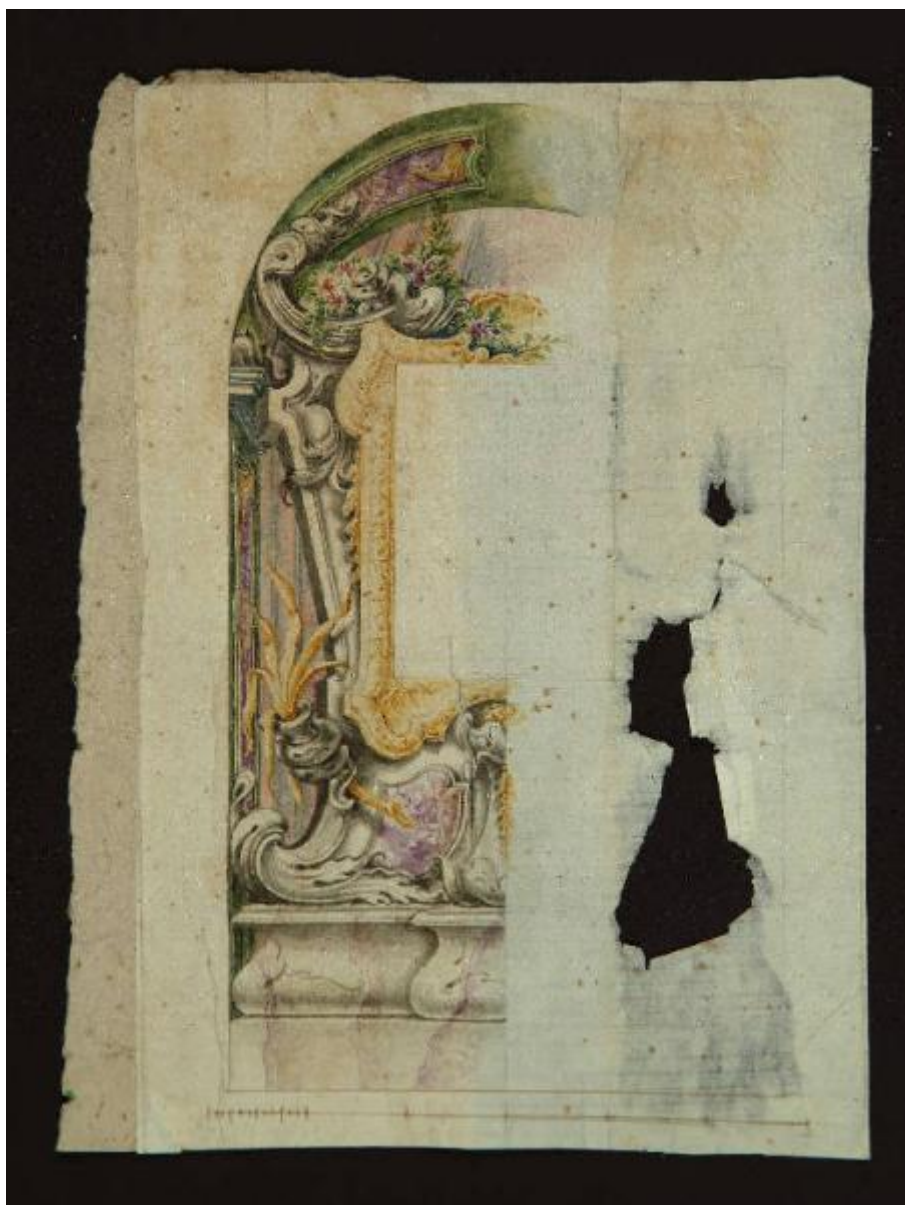


## DECORAZIONE PARIETALE

Bagatti Valsecchi Fausto; Bagatti Valsecchi Giuseppe



Link risorsa: <https://www.lombardiabeniculturali.it/opere-arte/schede/FB060-00054/>

Scheda SIRBeC: <https://www.lombardiabeniculturali.it/opere-arte/schede-complete/FB060-00054/>

## CODICI

Unità operativa: FB060

Numero scheda: 54

Codice scheda: FB060-00054

Tipo scheda: OA

Livello ricerca: C

### CODICE UNIVOCO

Codice regione: 03

Ente schedatore: R03/ Museo Bagatti Valsecchi

Ente competente: S27

## OGGETTO

Categoria dell'oggetto: disegno

### OGGETTO

Definizione: disegno

Identificazione: opera isolata

Disponibilità del bene: reale

### SOGGETTO

Categoria generale: decorazioni e ornati

Identificazione: DECORAZIONE PARIETALE

## LOCALIZZAZIONE GEOGRAFICO-AMMINISTRATIVA

### INDICAZIONE DEL CONTENITORE FISICO

Codice del contenitore fisico: 24698

Categoria del contenitore fisico: architettura

### LOCALIZZAZIONE GEOGRAFICO-AMMINISTRATIVA ATTUALE

Stato: Italia

Regione: Lombardia

Provincia: MI

Nome provincia: Milano

Codice ISTAT comune: 015146

Comune: Milano

### **COLLOCAZIONE SPECIFICA**

Tipologia: palazzo

Qualificazione: privato

Denominazione: Palazzo Bagatti Valsecchi

Indirizzo: Via S. Spirito, 10

Denominazione struttura conservativa - livello 1: Museo Bagatti Valsecchi

Denominazione struttura conservativa - livello 2: ASBV, Disegni

Tipologia struttura conservativa: museo

Collocazione originaria: SI

Altra denominazione: Fondazione Bagatti Valsecchi

## **DATI PATRIMONIALI E COLLEZIONI**

### **INVENTARIO**

Data: 2004

Numero: 146/85

## **CRONOLOGIA**

### **CRONOLOGIA GENERICA**

Secolo: secc. XIX/ XX

### **CRONOLOGIA SPECIFICA**

Da: 1860

Validità: post

A: 1934

Validità: ante

Motivazione cronologia: contesto

## **DEFINIZIONE CULTURALE**

### **AUTORE [1 / 2]**

Ruolo: disegnatore

Nome di persona o ente: Bagatti Valsecchi Fausto

Tipo intestazione: P

Dati anagrafici/Periodo di attività: 1843/ 1914

Motivazione dell'attribuzione: documentazione

#### **AUTORE [2 / 2]**

Ruolo: disegnatore

Nome di persona o ente: Bagatti Valsecchi Giuseppe

Tipo intestazione: P

Dati anagrafici/Periodo di attività: 1845/ 1934

Motivazione dell'attribuzione: documentazione

### **DATI TECNICI**

#### **MATERIA E TECNICA**

Materia: matita e acquerello su carta

#### **MISURE**

Altezza: 28.1

Larghezza: 21.2

### **DATI ANALITICI**

#### **DESCRIZIONE**

Indicazioni sull'oggetto

carta di rinforzo incollata sul verso in corrispondenza della metà sinistra, acquerello grigio, giallo in due tonalità, rosa, viola, verde in tre tonalità

Indicazioni sul soggetto: DECORAZIONI

### **CONSERVAZIONE**

#### **STATO DI CONSERVAZIONE**

Data: 2004

Stato di conservazione: discreto

Indicazioni specifiche: grossa lacuna nella parte del foglio priva di disegno, molte pieghe e abrasioni, carta molto ingiallita

Fonte: rilevamento diretto

## CONDIZIONE GIURIDICA E VINCOLI

### CONDIZIONE GIURIDICA

Indicazione generica: proprietà privata

## FONTI E DOCUMENTI DI RIFERIMENTO

### DOCUMENTAZIONE FOTOGRAFICA

Codice univoco della risorsa: SC\_OA\_FB060-00054\_IMG-0000219286

Genere: documentazione allegata

Codice identificativo: 146\_85

Collocazione del file nell'archivio locale: busta\_17\_28

Nome del file originale: 146\_85.jpg

## COMPILAZIONE

### COMPILAZIONE

Anno di redazione: 2004

Ente compilatore: Museo Bagatti Valsecchi

Nome: Gritti, J.

Funzionario responsabile: Pini, L.