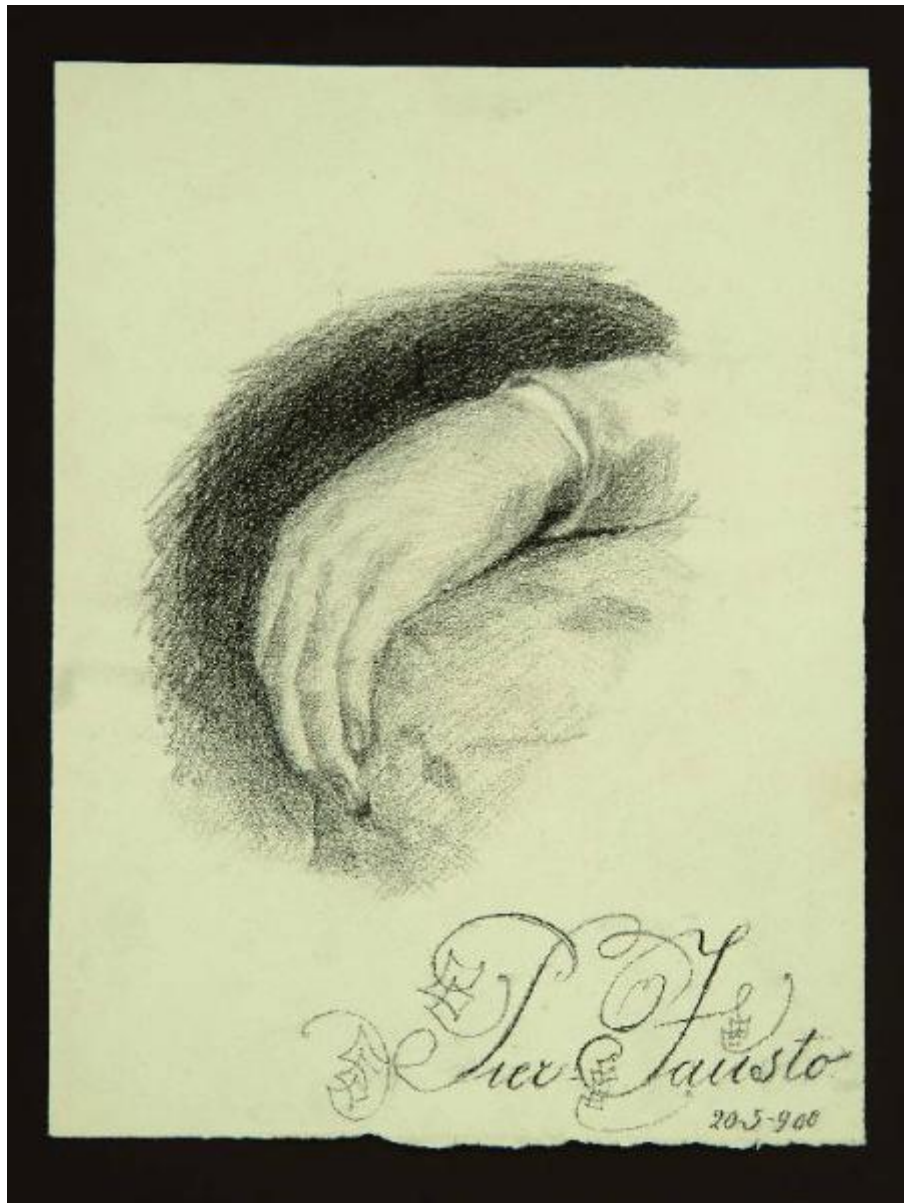


STUDIO DI UNA MANO

Bagatti Valsecchi Pier Fausto



Link risorsa: <https://www.lombardiabeniculturali.it/opere-arte/schede/FB060-00064/>

Scheda SIRBeC: <https://www.lombardiabeniculturali.it/opere-arte/schede-complete/FB060-00064/>

CODICI

Unità operativa: FB060

Numero scheda: 64

Codice scheda: FB060-00064

Tipo scheda: OA

Livello ricerca: C

CODICE UNIVOCO

Codice regione: 03

Ente schedatore: R03/ Museo Bagatti Valsecchi

Ente competente: S27

OGGETTO

Categoria dell'oggetto: disegno

OGGETTO

Definizione: disegno

Identificazione: opera isolata

Disponibilità del bene: reale

SOGGETTO

Categoria generale: essere umano e uomo in generale

Identificazione: STUDIO DI UNA MANO

LOCALIZZAZIONE GEOGRAFICO-AMMINISTRATIVA

INDICAZIONE DEL CONTENITORE FISICO

Codice del contenitore fisico: 24698

Categoria del contenitore fisico: architettura

LOCALIZZAZIONE GEOGRAFICO-AMMINISTRATIVA ATTUALE

Stato: Italia

Regione: Lombardia

Provincia: MI

Nome provincia: Milano

Codice ISTAT comune: 015146

Comune: Milano

COLLOCAZIONE SPECIFICA

Tipologia: palazzo

Qualificazione: privato

Denominazione: Palazzo Bagatti Valsecchi

Indirizzo: Via S. Spirito, 10

Denominazione struttura conservativa - livello 1: Museo Bagatti Valsecchi

Denominazione struttura conservativa - livello 2: ASBV, Disegni

Tipologia struttura conservativa: museo

Collocazione originaria: SI

Altra denominazione: Fondazione Bagatti Valsecchi

DATI PATRIMONIALI E COLLEZIONI

INVENTARIO

Data: 2004

Numero: 226/85

CRONOLOGIA

CRONOLOGIA GENERICA

Secolo: sec. XX

CRONOLOGIA SPECIFICA

Da: 1900/05/20

A: 1900/05/20

Motivazione cronologia: data

DEFINIZIONE CULTURALE

AUTORE

Ruolo: disegnatore

Nome di persona o ente: Bagatti Valsecchi Pier Fausto

Tipo intestazione: P

Dati anagrafici/Periodo di attività: 1886/ ?

Motivazione dell'attribuzione: firma

DATI TECNICI

MATERIA E TECNICA

Materia: matita su carta

MISURE

Altezza: 32.4

Larghezza: 24.5

Indicazioni sul soggetto: FIGURE

DATI ANALITICI

ISCRIZIONI

Classe di appartenenza: indicazione di responsabilità

Lingua: Italiano

Tecnica di scrittura: a matita

Tipo di caratteri: corsivo

Posizione: in basso a sinistra

Trascrizione: Pier-Fausto / 20-5-900

CONSERVAZIONE

STATO DI CONSERVAZIONE

Data: 2004

Stato di conservazione: buono

Indicazioni specifiche: alcune squalciture lungo il margine inferiore

Fonte: rilevamento diretto

CONDIZIONE GIURIDICA E VINCOLI

CONDIZIONE GIURIDICA

Indicazione generica: proprietà privata

FONTI E DOCUMENTI DI RIFERIMENTO

DOCUMENTAZIONE FOTOGRAFICA

Codice univoco della risorsa: SC_OA_FB060-00064_IMG-0000219890

Genere: documentazione allegata

Codice identificativo: 226_85

Collocazione del file nell'archivio locale: busta_25_28

Nome del file originale: 226_85.jpg

COMPILAZIONE

COMPILAZIONE

Anno di redazione: 2004

Ente compilatore: Museo Bagatti Valsecchi

Nome: Gritti, J.

Funzionario responsabile: Pini, L.