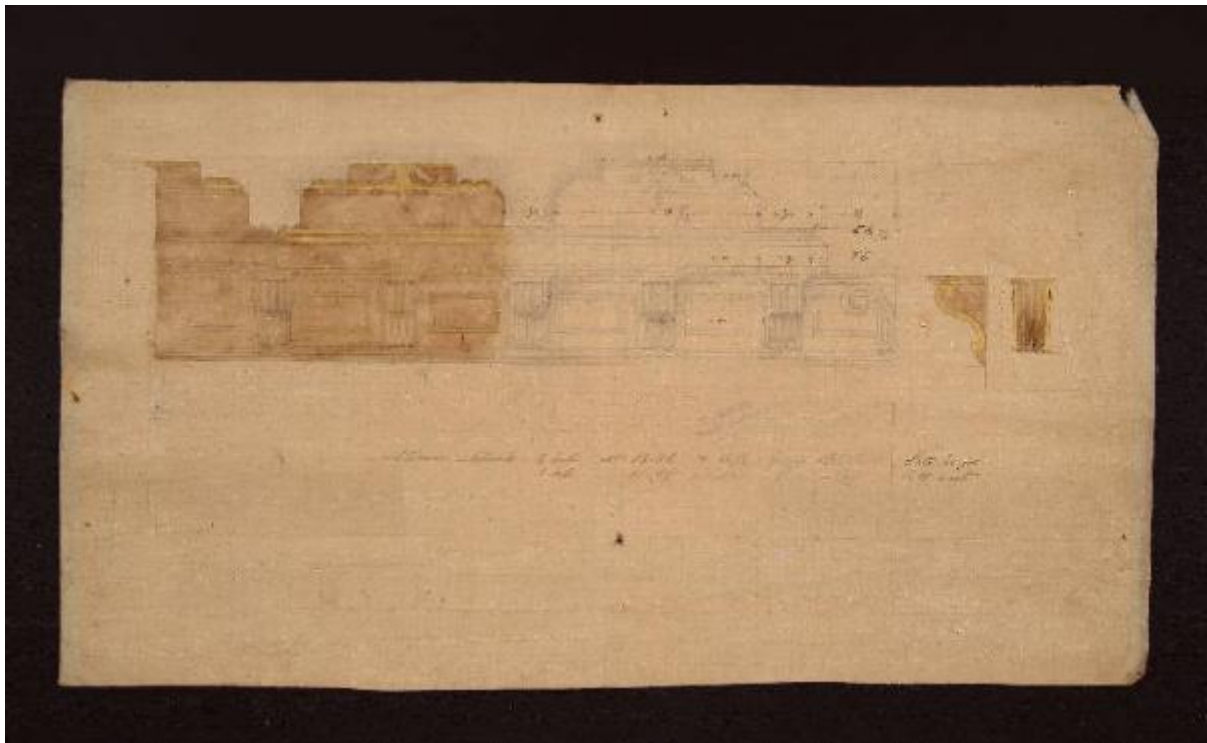


Disegno

Bagatti Valsecchi Fausto; Bagatti Valsecchi Giuseppe



Link risorsa: <https://www.lombardiabenculturali.it/opere-arte/schede/FB070-00042/>

Scheda SIRBeC: <https://www.lombardiabenculturali.it/opere-arte/schede-complete/FB070-00042/>

CODICI

Unità operativa: FB070

Numero scheda: 42

Codice scheda: FB070-00042

Tipo scheda: OA

Livello ricerca: C

CODICE UNIVOCO

Codice regione: 03

Ente schedatore: R03/ Museo Bagatti Valsecchi

Ente competente: S27

OGGETTO

Categoria dell'oggetto: disegno

OGGETTO

Definizione: disegno

Identificazione: opera isolata

Disponibilità del bene: reale

SOGGETTO

Categoria generale: decorazioni e ornati

LOCALIZZAZIONE GEOGRAFICO-AMMINISTRATIVA

INDICAZIONE DEL CONTENITORE FISICO

Codice del contenitore fisico: 24698

Categoria del contenitore fisico: architettura

LOCALIZZAZIONE GEOGRAFICO-AMMINISTRATIVA ATTUALE

Stato: Italia

Regione: Lombardia

Provincia: MI

Nome provincia: Milano

Codice ISTAT comune: 015146

Comune: Milano

COLLOCAZIONE SPECIFICA

Tipologia: palazzo

Qualificazione: privato

Denominazione: Palazzo Bagatti Valsecchi

Indirizzo: Via S. Spirito, 10

Denominazione struttura conservativa - livello 1: Museo Bagatti Valsecchi

Denominazione struttura conservativa - livello 2: ASBV, Disegni

Tipologia struttura conservativa: museo

Collocazione originaria: SI

Altra denominazione: Fondazione Bagatti Valsecchi

DATI PATRIMONIALI E COLLEZIONI

INVENTARIO

Data: 2004

Numero: 72/85

CRONOLOGIA

CRONOLOGIA GENERICA

Secolo: secc. XIX/ XX

CRONOLOGIA SPECIFICA

Da: 1860

Validità: post

A: 1934

Validità: ante

Motivazione cronologia: Contesto

DEFINIZIONE CULTURALE

AUTORE [1 / 2]

Ruolo: disegnatore

Nome di persona o ente: Bagatti Valsecchi Fausto

Tipo intestazione: P

Dati anagrafici/Periodo di attività: 1843/ 1914

Motivazione dell'attribuzione: Documentazione

AUTORE [2 / 2]

Ruolo: disegnatore

Nome di persona o ente: Bagatti Valsecchi Giuseppe

Tipo intestazione: P

Dati anagrafici/Periodo di attività: 1845/ 1934

Motivazione dell'attribuzione: Documentazione

DATI TECNICI

MATERIA E TECNICA [1 / 2]

Materia: matita nera su carta millimetrata applicata su lino

MATERIA E TECNICA [2 / 2]

Materia: acquerello marrone e oro su carta millimetrata applicata su lino

MISURE

Altezza: 39.8

Lunghezza: 72

DATI ANALITICI

DESCRIZIONE

Indicazioni sull'oggetto

trabeazione caratterizzata da un architrave con mensole e riquadri rettangolari e un fregio semplice interrotto da modanature (una scritta e misure)

nel verso: una scritta

Indicazioni sul soggetto: DECORAZIONI

ISCRIZIONI [1 / 2]

Classe di appartenenza: documentaria

Tecnica di scrittura: a inchiostro

Tipo di caratteri: corsivo

Posizione: al centro a sinistra

Trascrizione: Misure utilizzate 2 lati n12.86 + 11.74 figure m.1.12 lato lungo
2 lati 11.78+ 16.69 figure 109 lato corto"

ISCRIZIONI [2 / 2]

Classe di appartenenza: documentaria

Tecnica di scrittura: a matita blu

Tipo di caratteri: corsivo

Posizione: in alto a sinistra

Trascrizione: "Soffitto" "Salone di Minetu?"

STEMMI, EMBLEMI, MARCHI

Classe di appartenenza: marchio

Qualificazione: civile

Identificazione: U. Cattaneo ebanista intagliatore Milano

CONSERVAZIONE

STATO DI CONSERVAZIONE

Data: 2004

Stato di conservazione: buono

Indicazioni specifiche: macchie di umidità, fori, piccoli strappi e pieghe negli angoli, una piega verticale al centro del foglio

Fonte: Rilevamento diretto

CONDIZIONE GIURIDICA E VINCOLI

CONDIZIONE GIURIDICA

Indicazione generica: proprietà privata

FONTI E DOCUMENTI DI RIFERIMENTO

DOCUMENTAZIONE FOTOGRAFICA

Codice univoco della risorsa: SC_OA_FB070-00042_IMG-0000218602

Genere: documentazione allegata

Codice identificativo: 72_85

Collocazione del file nell'archivio locale: all_file_jpg\busta_10_28

Nome del file originale: 72_85.jpg

COMPILAZIONE

COMPILAZIONE

Anno di redazione: 2004

Ente compilatore: Museo Bagatti Valsecchi

Nome: Palancia, E.

Funzionario responsabile: Pini, L.