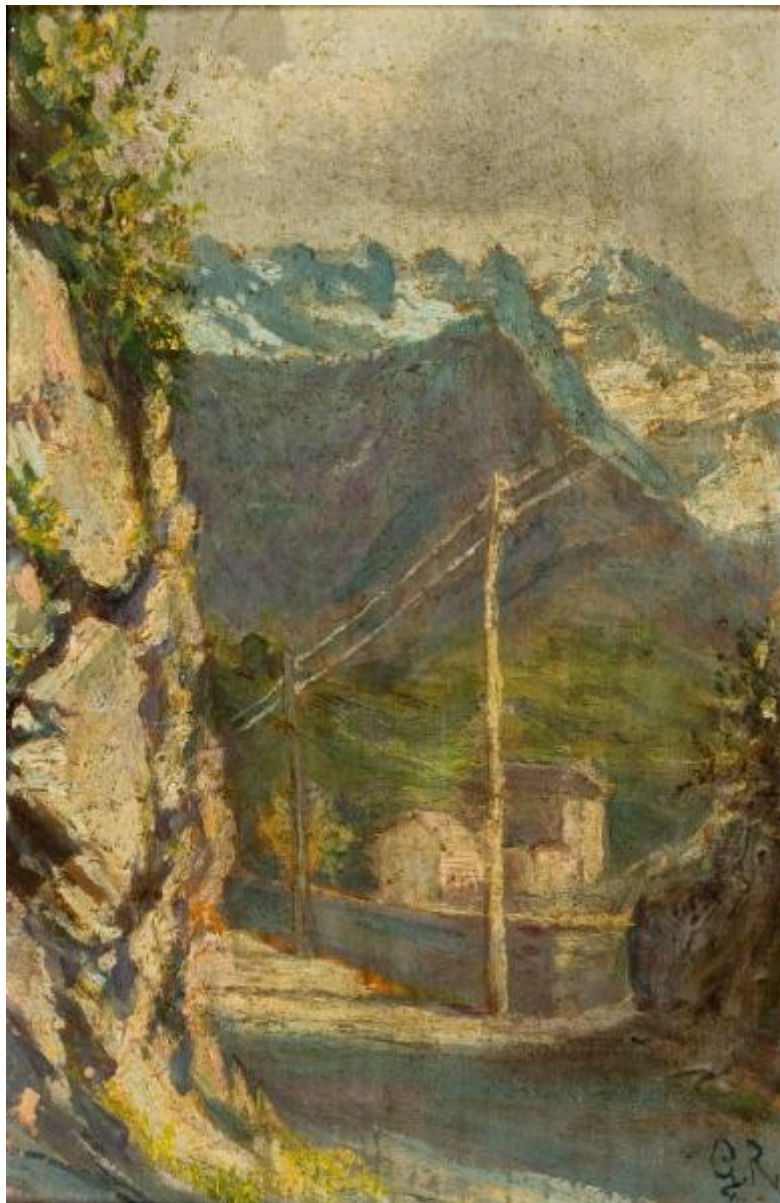


PAESAGGIO MONTANO

Grisanti Raffaele (attr.)



Link risorsa: <https://www.lombardiabeniculturali.it/opere-arte/schede/G1050-00036/>

Scheda SIRBeC: <https://www.lombardiabeniculturali.it/opere-arte/schede-complete/G1050-00036/>

CODICI

Unità operativa: G1050

Numero scheda: 36

Codice scheda: G1050-00036

Tipo scheda: OA

Livello ricerca: P

CODICE UNIVOCO

Codice regione: 03

Numero catalogo generale: 00031082

Suffisso numero catalogo generale: A

Ente schedatore: R03/ Musei Civici di Lecco

Ente competente: S27

RELAZIONI

RELAZIONI CON ALTRI BENI [1 / 2]

Tipo relazione: correlazione

Tipo scheda: OA

Codice IDK della scheda correlata: G1050-00035

RELAZIONI CON ALTRI BENI [2 / 2]

Tipo relazione: è compreso

Tipo scheda: COL

Codice IDK della scheda correlata: COL-LMD20-0000011

OGGETTO

Categoria dell'oggetto: pittura

OGGETTO

Definizione: dipinto

Identificazione: elemento d'insieme

Disponibilità del bene: reale

SOGGETTO

Categoria generale: paesaggio

Identificazione: PAESAGGIO MONTANO

LOCALIZZAZIONE GEOGRAFICO-AMMINISTRATIVA

INDICAZIONE DEL CONTENITORE FISICO

Codice del contenitore fisico: 6875

Categoria del contenitore fisico: architettura

LOCALIZZAZIONE GEOGRAFICO-AMMINISTRATIVA ATTUALE

Stato: Italia

Regione: Lombardia

Provincia: LC

Nome provincia: Lecco

Codice ISTAT comune: 097042

Comune: Lecco

COLLOCAZIONE SPECIFICA

Tipologia: villa

Denominazione: Villa Manzoni

Indirizzo: Via Guanella, 1

Denominazione struttura conservativa - livello 1: Musei Civici di Lecco

Denominazione struttura conservativa - livello 2: Galleria Comunale d'Arte

DATI PATRIMONIALI E COLLEZIONI

INVENTARIO

CRONOLOGIA

CRONOLOGIA GENERICA

Secolo: sec. XX

Frazione di secolo: prima metà

CRONOLOGIA SPECIFICA

Da: 1900

Validità: post

A: 1949

Validità: ante

Motivazione cronologia: analisi stilistica

DEFINIZIONE CULTURALE

AUTORE

Nome di persona o ente: Grisanti Raffaele

Tipo intestazione: P

Dati anagrafici/Periodo di attività: 1856/

Codice scheda autore: G1050-00020

Riferimento all'autore: attr.

Motivazione dell'attribuzione: sigla

DATI TECNICI

MATERIA E TECNICA

Materia: olio su tavola

MISURE

Altezza: 17

Larghezza: 11

DATI ANALITICI

DESCRIZIONE

Indicazioni sull'oggetto

La tavoletta raffigura un paesaggio di montagna con strada, un palo telegrafico e qualche casa. Nello sfondo montagne. Le tinte sono grigie, biancastre e brune. La pennellata è densa e grassa. E' unita al suo pendant dalla medesima cornice.

Indicazioni sul soggetto: Paesaggio: montagna; strada. Architetture: casa. Oggetti: palo telegrafico.

ISCRIZIONI

Classe di appartenenza: documentaria

Tecnica di scrittura: a pennello

Tipo di caratteri: lettere capitali

Posizione: in basso, a destra

Trascrizione: G. R.

Notizie storico-critiche

La tavoletta schedata è unita ad un'altra all'interno di una stessa cornice. Sul retro dell'insieme si legge: Grisanti G. R. Acquisto 1916. Si tratta certamente di raffaele Grisanti che espose alla triennale di Brera del 1891 e in altre mostre nazionali.

CONSERVAZIONE

STATO DI CONSERVAZIONE

Data: 1977

Stato di conservazione: discreto

Indicazioni specifiche: sporco

Fonte: Barigozzi Brini A.

CONDIZIONE GIURIDICA E VINCOLI

CONDIZIONE GIURIDICA

Indicazione generica: proprietà Ente pubblico territoriale

Indicazione specifica: Comune di Lecco

FONTI E DOCUMENTI DI RIFERIMENTO

DOCUMENTAZIONE FOTOGRAFICA [1 / 3]

Genere: documentazione esistente

Tipo: fotografia digitale

Codice identificativo: MCLC-PA0152a.jpg

Note: tavoletta di destra

Specifiche: <CONV302> da rivedere - proviene da FTA

DOCUMENTAZIONE FOTOGRAFICA [2 / 3]

Genere: documentazione esistente

Tipo: fotografia b/n

Codice identificativo: AFS BSA MI 58836

Note: tavoletta di destra

Specifiche: <CONV302> da rivedere - proviene da FTA

DOCUMENTAZIONE FOTOGRAFICA [3 / 3]

Codice univoco della risorsa: SC_OA_G1050-00036_IMG-0000547701

Genere: documentazione allegata

Tipo: fotografia digitale

Codice identificativo: MCLC-PA0152a

Note: tavoletta di destra

Specifiche: <CONV302> da rivedere - proviene da IMR

Nome del file originale: MCLC-PA0152a.tif

BIBLIOGRAFIA

Genere: bibliografia specifica

Autore: Barigozzi Brini A.

Titolo libro o rivista: Galleria Comunale d'Arte. Villa Manzoni

Titolo contributo: Catalogo opere a deposito

Luogo di edizione: Lecco

Anno di edizione: 1983

Codice scheda bibliografia: G1050-00013

V., pp., nn.: p. 120 n. 267

COMPILAZIONE

COMPILAZIONE

Anno di redazione: 1980

Ente compilatore: Musei Civici di Lecco

Nome: Barigozzi Brini, Amalia

Funzionario responsabile: Tardito Amerio Rosalba

TRASCRIZIONE PER INFORMATIZZAZIONE

Anno di trascrizione/informatizzazione: 2005

Nome: Virgilio Giovanna

Ente compilatore: Musei Civici di Lecco