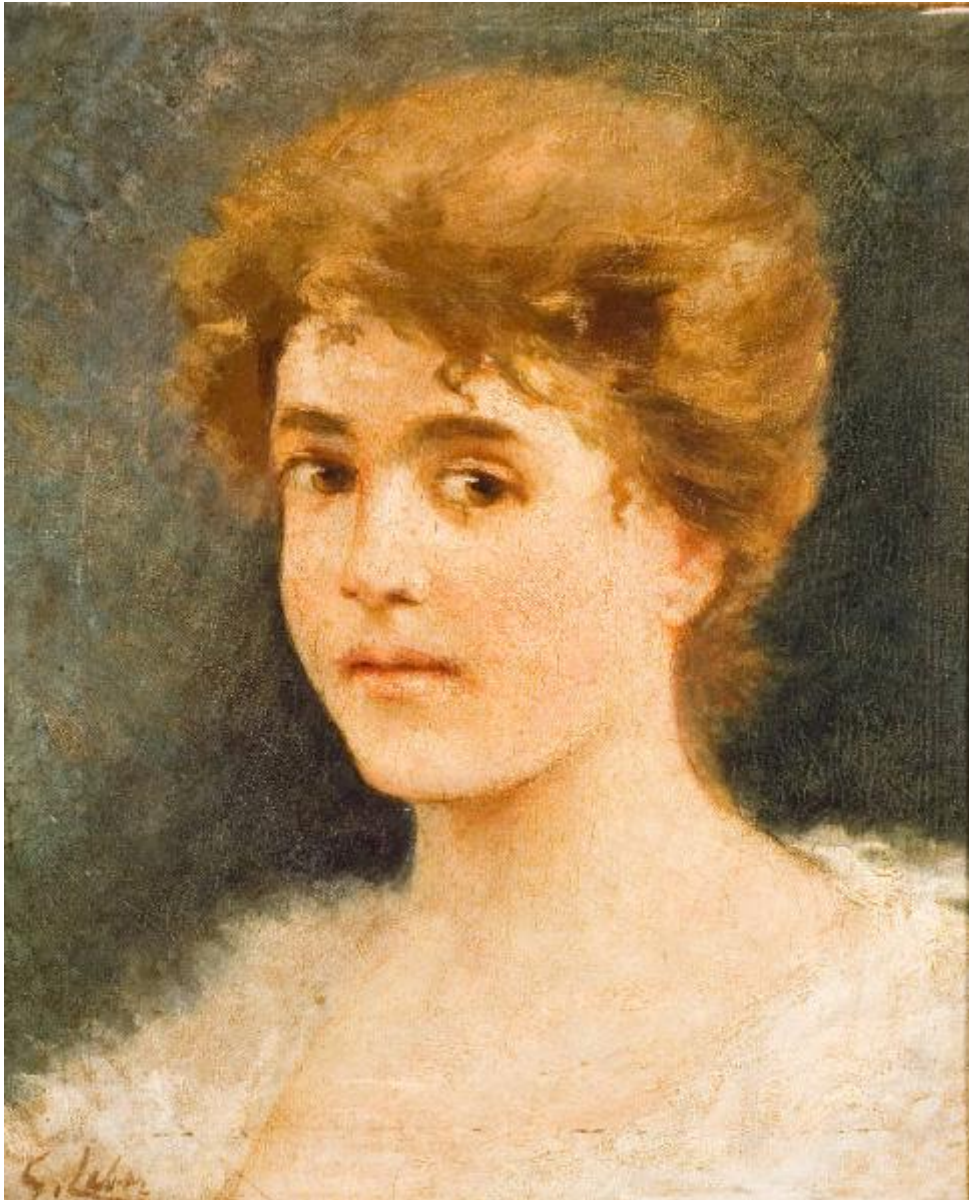


RITRATTO DI DONNA

ambito svizzero



Link risorsa: <https://www.lombardiabeniculturali.it/opere-arte/schede/G1050-00040/>

Scheda SIRBeC: <https://www.lombardiabeniculturali.it/opere-arte/schede-complete/G1050-00040/>

CODICI

Unità operativa: G1050

Numero scheda: 40

Codice scheda: G1050-00040

Tipo scheda: OA

Livello ricerca: P

CODICE UNIVOCO

Codice regione: 03

Numero catalogo generale: 00031088

Ente schedatore: R03/ Musei Civici di Lecco

Ente competente: S27

RELAZIONI

RELAZIONI CON ALTRI BENI

Tipo relazione: è compreso

Tipo scheda: COL

Codice IDK della scheda correlata: COL-LMD20-0000011

OGGETTO

Categoria dell'oggetto: pittura

OGGETTO

Definizione: dipinto

Disponibilità del bene: reale

SOGGETTO

Categoria generale: ritratto

Identificazione: RITRATTO FEMMINILE

Titolo: RITRATTO DI DONNA

LOCALIZZAZIONE GEOGRAFICO-AMMINISTRATIVA

INDICAZIONE DEL CONTENITORE FISICO

Codice del contenitore fisico: 6875

Categoria del contenitore fisico: architettura

LOCALIZZAZIONE GEOGRAFICO-AMMINISTRATIVA ATTUALE

Stato: Italia

Regione: Lombardia

Provincia: LC

Nome provincia: Lecco

Codice ISTAT comune: 097042

Comune: Lecco

COLLOCAZIONE SPECIFICA

Tipologia: villa

Denominazione: Villa Manzoni

Indirizzo: Via Guanella, 1

Denominazione struttura conservativa - livello 1: Musei Civici di Lecco

Denominazione struttura conservativa - livello 2: Galleria Comunale d'Arte

DATI PATRIMONIALI E COLLEZIONI

INVENTARIO

CRONOLOGIA

CRONOLOGIA GENERICA

Secolo: sec. XX

Frazione di secolo: inizio

CRONOLOGIA SPECIFICA

Da: 1900

Validità: post

A: 1910

Validità: ante

Motivazione cronologia: analisi stilistica

DEFINIZIONE CULTURALE

AMBITO CULTURALE

Denominazione: ambito svizzero

Motivazione dell'attribuzione: iscrizione

DATI TECNICI

MATERIA E TECNICA

Materia: olio su tela

MISURE

Altezza: 45

Larghezza: 36

DATI ANALITICI

DESCRIZIONE

Indicazioni sull'oggetto

La donna dalle gote rosate è raffigurata a mezzo busto, le spalle coperte da scialle bianco. Lo sfondo è grigio azzurro.

Indicazioni sul soggetto: Ritratti: ritratto femminile.

ISCRIZIONI [1 / 2]

Classe di appartenenza: didascalica

Tecnica di scrittura: a penna

Tipo di caratteri: corsivo

Posizione: sul retro, su un cartellino

Trascrizione: AUTORE SVIZZERO

ISCRIZIONI [2 / 2]

Classe di appartenenza: documentaria

Tecnica di scrittura: a pennello

Tipo di caratteri: corsivo

Posizione: in basso, a sinistra

Trascrizione: G. LA[...]R

Notizie storico-critiche

La compilatrice della scheda cartacea osserva: "Sul retro della tela un cartellino: "autore svizzero". La firma è illeggibile. Il dipinto è databile all'inizio del XX secolo". Nel catalogo della Galleria Comunale (1983) si legge: "nel lascito Todeschini si propone dubitativamente il nome "G. Labar" peraltro sconosciuto".

CONSERVAZIONE

STATO DI CONSERVAZIONE

Data: 1977

Stato di conservazione: discreto

Indicazioni specifiche: qualche scrostatura

Fonte: Barigozzi Brini A.

CONDIZIONE GIURIDICA E VINCOLI

CONDIZIONE GIURIDICA

Indicazione generica: proprietà Ente pubblico territoriale

Indicazione specifica: Comune di Lecco

FONTI E DOCUMENTI DI RIFERIMENTO

DOCUMENTAZIONE FOTOGRAFICA [1 / 3]

Genere: documentazione esistente

Tipo: fotografia digitale

Codice identificativo: MCLC-PA0145.jpg

Specifiche: <CONV302> da rivedere - proviene da FTA

DOCUMENTAZIONE FOTOGRAFICA [2 / 3]

Genere: documentazione esistente

Tipo: fotografia b/n

Codice identificativo: AFS BSA MI 58842

Specifiche: <CONV302> da rivedere - proviene da FTA

DOCUMENTAZIONE FOTOGRAFICA [3 / 3]

Codice univoco della risorsa: SC_OA_G1050-00040_IMG-0000547705

Genere: documentazione allegata

Tipo: fotografia digitale

Codice identificativo: MCLC-PA0145

Specifiche: <CONV302> da rivedere - proviene da IMR

Nome del file originale: MCLC-PA0145.tif

BIBLIOGRAFIA

Genere: bibliografia specifica

Autore: Barigozzi Brini A.

Titolo libro o rivista: Galleria Comunale d'Arte. Villa Manzoni

Titolo contributo: Catalogo opere a deposito

Luogo di edizione: Lecco

Anno di edizione: 1983

Codice scheda bibliografia: G1050-00013

V., pp., nn.: p. 117 n. 229

COMPILAZIONE

COMPILAZIONE

Anno di redazione: 1980

Ente compilatore: Musei Civici di Lecco

Nome: Barigozzi Brini, Amalia

Funzionario responsabile: Tardito Amerio Rosalba

TRASCRIZIONE PER INFORMATIZZAZIONE

Anno di trascrizione/informatizzazione: 2005

Nome: Virgilio Giovanna

Ente compilatore: Musei Civici di Lecco

AGGIORNAMENTO-REVISIONE

Anno di aggiornamento/revisione: 2005

Nome: Virgilio Giovanna