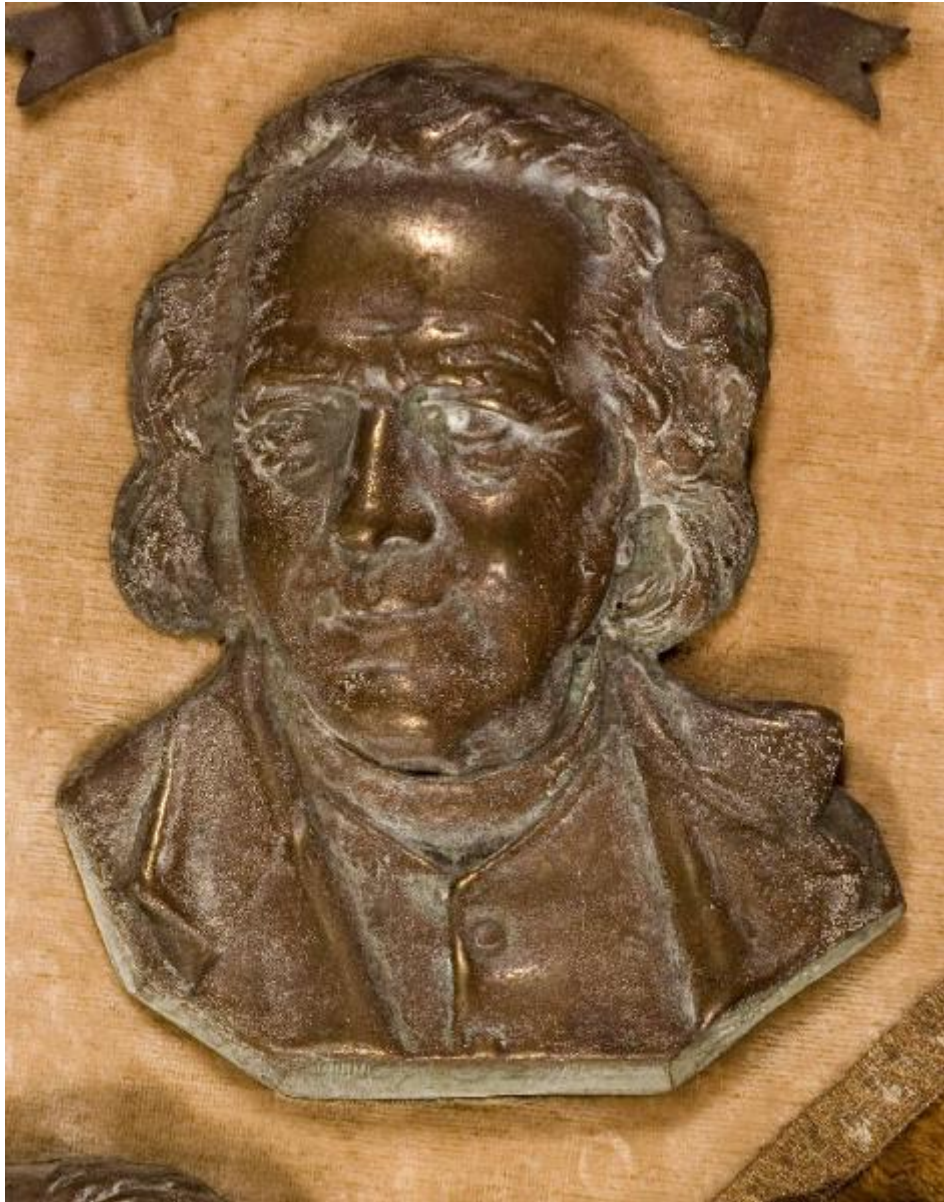


Placchetta

Mattarelli Giacomo



Link risorsa: <https://www.lombardiabenculturali.it/opere-arte/schede/G1050-00208/>

Scheda SIRBeC: <https://www.lombardiabenculturali.it/opere-arte/schede-complete/G1050-00208/>

CODICI

Unità operativa: G1050

Numero scheda: 208

Codice scheda: G1050-00208

Tipo scheda: OA

Livello ricerca: P

CODICE UNIVOCO

Codice regione: 03

Numero catalogo generale: 00031260

Ente schedatore: R03/ Musei Civici di Lecco

Ente competente: S27

RELAZIONI

STRUTTURA COMPLESSA

Livello: 1

Codice IDK della scheda madre: G1050-00207

RELAZIONI CON ALTRI BENI

Tipo relazione: è compreso

Tipo scheda: COL

Codice IDK della scheda correlata: COL-LMD20-0000011

OGGETTO

Categoria dell'oggetto: arredi e suppellettili

OGGETTO

Definizione: placchetta

Identificazione: elemento d'insieme

Disponibilità del bene: reale

SOGGETTO

Categoria generale: ritratto

Identificazione: RITRATTO DI ANTONIO STOPPANI

LOCALIZZAZIONE GEOGRAFICO-AMMINISTRATIVA

INDICAZIONE DEL CONTENITORE FISICO

Codice del contenitore fisico: 6875

Categoria del contenitore fisico: architettura

LOCALIZZAZIONE GEOGRAFICO-AMMINISTRATIVA ATTUALE

Stato: Italia

Regione: Lombardia

Provincia: LC

Nome provincia: Lecco

Codice ISTAT comune: 097042

Comune: Lecco

COLLOCAZIONE SPECIFICA

Denominazione struttura conservativa - livello 1: Musei Civici di Lecco

Denominazione struttura conservativa - livello 2: Galleria Comunale d'Arte

DATI PATRIMONIALI E COLLEZIONI

INVENTARIO

CRONOLOGIA

CRONOLOGIA GENERICA

Secolo: sec. XIX

Frazione di secolo: fine

CRONOLOGIA SPECIFICA

Da: 1891

Validità: post

A: 1891

Validità: ante

Motivazione cronologia: data

DEFINIZIONE CULTURALE

AUTORE

Ruolo: disegnatore

Nome di persona o ente: Mattarelli Giacomo

Tipo intestazione: P

Dati anagrafici/Periodo di attività: notizie seconda metà sec. XIX

Codice scheda autore: G1050-00068

Motivazione dell'attribuzione: firma

DATI TECNICI

MATERIA E TECNICA

Materia: bronzo

MISURE

Altezza: 13.5

Larghezza: 10

Specifiche:

DATI ANALITICI

DESCRIZIONE

Indicazioni sull'oggetto: La placchetta commemorativa raffigura lo Stoppani in posizione frontale, a mezzo busto.

Indicazioni sul soggetto: Ritratti: ritratto maschile; mezzo busto. Personaggi: Stoppani Antonio.

ISCRIZIONI

Classe di appartenenza: documentaria

Tecnica di scrittura: a solchi

Tipo di caratteri: lettere capitali

Posizione: sul bordo inferiore

Trascrizione: MATTARELLI

CONSERVAZIONE

STATO DI CONSERVAZIONE

Data: 1978

Stato di conservazione: buono

Fonte: Barigozzi Brini A.

CONDIZIONE GIURIDICA E VINCOLI

CONDIZIONE GIURIDICA

Indicazione generica: proprietà Ente pubblico territoriale

Indicazione specifica: Comune di Lecco

FONTI E DOCUMENTI DI RIFERIMENTO

DOCUMENTAZIONE FOTOGRAFICA

Codice univoco della risorsa: SC_OA_G1050-00208_IMG-0000547871

Genere: documentazione allegata

Tipo: fotografia digitale

Codice identificativo: MCLC-PA2547a.jpg

Nome del file originale: MCLC-PA2547a.tif

COMPILAZIONE

COMPILAZIONE

Anno di redazione: 1980

Ente compilatore: Musei Civici di Lecco

Nome: Barigozzi Brini, Amalia

Funzionario responsabile: Tardito Amerio Rosalba

TRASCRIZIONE PER INFORMATIZZAZIONE

Anno di trascrizione/informatizzazione: 2005

Nome: Virgilio Giovanna

Ente compilatore: Musei Civici di Lecco