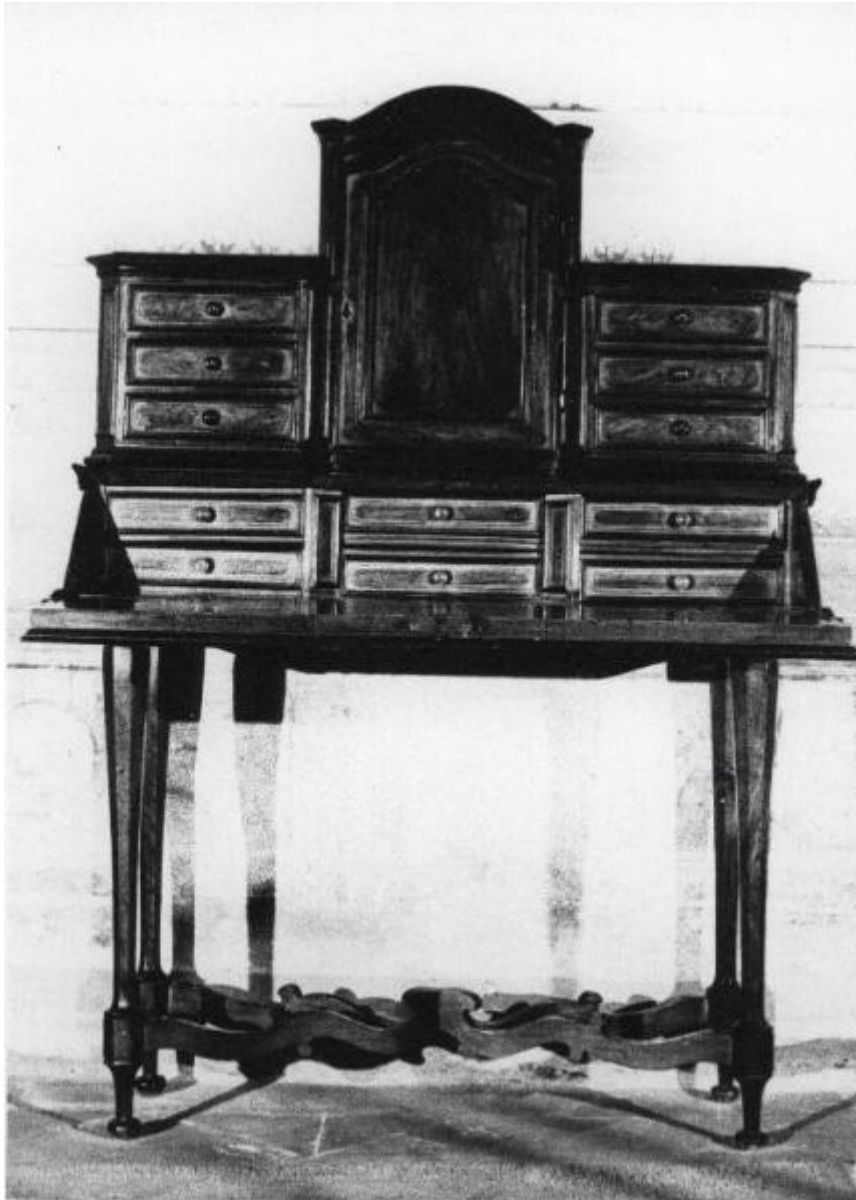


Scrivania

ambito lombardo



Link risorsa: <https://www.lombardiabeniculturali.it/opere-arte/schede/G1050-00279/>

Scheda SIRBeC: <https://www.lombardiabeniculturali.it/opere-arte/schede-complete/G1050-00279/>

CODICI

Unità operativa: G1050

Numero scheda: 279

Codice scheda: G1050-00279

Tipo scheda: OA

Livello ricerca: P

CODICE UNIVOCO

Codice regione: 03

Numero catalogo generale: 00031448

Ente schedatore: R03/ Musei Civici di Lecco

Ente competente: S27

RELAZIONI

RELAZIONI CON ALTRI BENI

Tipo relazione: è compreso

Tipo scheda: COL

Codice IDK della scheda correlata: COL-LMD20-0000011

OGGETTO

Categoria dell'oggetto: arredi e suppellettili

OGGETTO

Definizione: scrivania

Disponibilità del bene: documentato

SOGGETTO

Categoria generale: decorazioni e ornati

LOCALIZZAZIONE GEOGRAFICO-AMMINISTRATIVA

INDICAZIONE DEL CONTENITORE FISICO

Codice del contenitore fisico: 6875

Categoria del contenitore fisico: architettura

LOCALIZZAZIONE GEOGRAFICO-AMMINISTRATIVA ATTUALE

Stato: Italia

Regione: Lombardia

Provincia: LC

Nome provincia: Lecco

Codice ISTAT comune: 097042

Comune: Lecco

COLLOCAZIONE SPECIFICA

Tipologia: villa

Denominazione: Villa Manzoni

Indirizzo: Via Guanella, 1

Denominazione struttura conservativa - livello 1: Musei Civici di Lecco

DATI PATRIMONIALI E COLLEZIONI

INVENTARIO

CRONOLOGIA

CRONOLOGIA GENERICA

Secolo: sec. XIX

Frazione di secolo: inizio

CRONOLOGIA SPECIFICA

Da: 1800

Validità: post

A: 1810

Validità: ante

Motivazione cronologia: analisi stilistica

DEFINIZIONE CULTURALE

AMBITO CULTURALE

Denominazione: ambito lombardo

Motivazione dell'attribuzione: analisi stilistica

DATI TECNICI

MATERIA E TECNICA

Materia: legno

MISURE

Altezza: 155

Larghezza: 115

Profondità: 56

DATI ANALITICI

DESCRIZIONE

Indicazioni sull'oggetto

Mobile scrivania con gambe alte e sottili leggermente rastremate collegate in basso da traverse a volute, piedini a cipolla. Nella parte centrale un piano inclinato ribaltabile rivela una doppia fila di cassetti . Nella parte superiore due file di tre cassetti laterali e un corpo centrale sopraelevato con antina. I cassetti hanno una profilatura in legno scuro.

Notizie storico-critiche

Il mobile è di uno stile un po' composito, che deriva nella parte inferiore dai tavoli seicenteschi. Prevalgono però gli elementi decisamente neoclassici. E' databile all'inizio del secolo XIX. Non è più presente nel museo essendo stata trafugata nel 1983.

CONSERVAZIONE

STATO DI CONSERVAZIONE

Data: 1978

Stato di conservazione: buono

Fonte: Barigozzi Brini A.

CONDIZIONE GIURIDICA E VINCOLI

CONDIZIONE GIURIDICA

Indicazione generica: proprietà Ente pubblico territoriale

Indicazione specifica: Comune di Lecco

MUTAMENTI TITOLARITA'/POSSESSO/DETTENZIONE

Tipo evento: furto

Data evento: 1983

FONTI E DOCUMENTI DI RIFERIMENTO

DOCUMENTAZIONE FOTOGRAFICA [1 / 3]

Genere: documentazione esistente

Tipo: fotografia b/n

Codice identificativo: AFS BSA MI 58657

Specifiche: <CONV302> da rivedere - proviene da FTA

DOCUMENTAZIONE FOTOGRAFICA [2 / 3]

Genere: documentazione esistente

Tipo: fotografia digitale b/n

Codice identificativo: 58657.jpg

Specifiche: <CONV302> da rivedere - proviene da FTA

DOCUMENTAZIONE FOTOGRAFICA [3 / 3]

Codice univoco della risorsa: SC_OA_G1050-00279_IMG-0000547943

Genere: documentazione allegata

Tipo: fotografia digitale b/n

Codice identificativo: 58657

Specifiche: <CONV302> da rivedere - proviene da IMR

Nome del file originale: 58657.tif

COMPILAZIONE

COMPILAZIONE

Anno di redazione: 1980

Ente compilatore: Musei Civici di Lecco

Nome: Barigozzi Brini, Amalia

Funzionario responsabile: Tardito Amerio Rosalba

TRASCRIZIONE PER INFORMATIZZAZIONE

Anno di trascrizione/informatizzazione: 2005

Nome: Virgilio Giovanna

Ente compilatore: Musei Civici di Lecco

AGGIORNAMENTO-REVISIONE

Anno di aggiornamento/revisione: 2005

Nome: Virgilio Giovanna