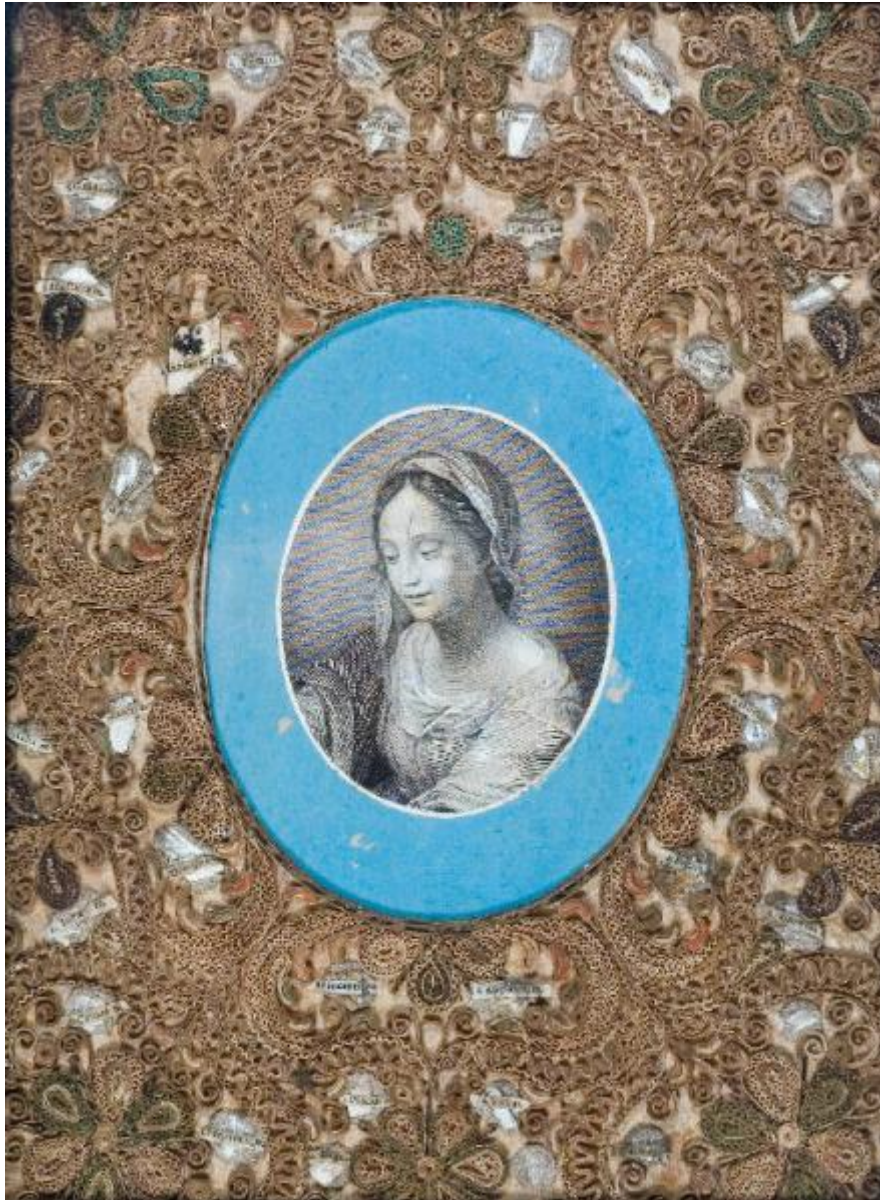


# Reliquiario

## ambito lombardo



Link risorsa: <https://www.lombardiabeniculturali.it/opere-arte/schede/G1050-00345/>

Scheda SIRBeC: <https://www.lombardiabeniculturali.it/opere-arte/schede-complete/G1050-00345/>

## CODICI

Unità operativa: G1050

Numero scheda: 345

Codice scheda: G1050-00345

Tipo scheda: OA

Livello ricerca: P

### CODICE UNIVOCO

Codice regione: 03

Numero catalogo generale: 00031545

Ente schedatore: R03/ Musei Civici di Lecco

Ente competente: S27

## RELAZIONI

### RELAZIONI CON ALTRI BENI

Tipo relazione: è compreso

Tipo scheda: COL

Codice IDK della scheda correlata: COL-LMD20-0000011

## OGGETTO

Categoria dell'oggetto: arredi liturgici e suppellettile ecclesiastica

### OGGETTO

Definizione: reliquiario

Disponibilità del bene: reale

### SOGGETTO

Categoria generale: sacro

Identificazione: MARIA VERGINE

## LOCALIZZAZIONE GEOGRAFICO-AMMINISTRATIVA

### INDICAZIONE DEL CONTENITORE FISICO

Codice del contenitore fisico: 6874

Categoria del contenitore fisico: architettura

#### **LOCALIZZAZIONE GEOGRAFICO-AMMINISTRATIVA ATTUALE**

Stato: Italia

Regione: Lombardia

Provincia: LC

Nome provincia: Lecco

Codice ISTAT comune: 097042

Comune: Lecco

#### **COLLOCAZIONE SPECIFICA**

Tipologia: chiesa

Qualificazione: cappella privata

Denominazione: Chiesa di S. Maria Assunta

Indirizzo: Via Guanella, 1

Denominazione struttura conservativa - livello 1: Musei Civici di Lecco

### **DATI PATRIMONIALI E COLLEZIONI**

#### **INVENTARIO**

### **CRONOLOGIA**

#### **CRONOLOGIA GENERICA**

Secolo: sec. XIX

Frazione di secolo: metà

#### **CRONOLOGIA SPECIFICA**

Da: 1840

Validità: post

A: 1860

Validità: ante

Motivazione cronologia: analisi stilistica

### **DEFINIZIONE CULTURALE**

#### **AMBITO CULTURALE**

Denominazione: ambito lombardo

Motivazione dell'attribuzione: analisi stilistica

## DATI TECNICI

### MATERIA E TECNICA [1 / 4]

Materia: legno

### MATERIA E TECNICA [2 / 4]

Materia: lamina di metallo

### MATERIA E TECNICA [3 / 4]

Materia: tessuto

### MATERIA E TECNICA [4 / 4]

Materia: incisione

### MISURE

Altezza: 41.5

Larghezza: 34

## DATI ANALITICI

### DESCRIZIONE

Indicazioni sull'oggetto

In un ovato centrale è collocata, protetta da vetro, una immagine a stampa della Vergine. Il reliquiario si svolge tutto attorno costituito da una fitta decorazione di girali, fiori, spirali in sottile nastro metallico dorato. Nei piccoli spazi liberi sono collocate le reliquie accompagnate da minuscoli cartigli. Il supporto è in tessuto incollato su legno. Il tutto è entro cornice e sotto vetro.

Indicazioni sul soggetto: Personaggi: Madonna. Decorazioni: girali. Vegetali: fiori.

### ISCRIZIONI

Classe di appartenenza: sacra

Tecnica di scrittura: a penna

Tipo di caratteri: corsivo

Posizione: sui rispettivi cartigli

Trascrizione

S. PRIMATI M.; S. GAUDENTII M.; S. ANASTASIAE M.; S. INNOCENTII M.; S. ALBINAЕ.; S. VICTORII M.; S. JUSTI M.; S. JUSTAE M.; S. CALIXTI M.; S. DIACINTO; S. PURPURAE V. M.; S. INNOCENTII M.; S. PLACIDI; S. ALEXANDRII M.; S. VITI M.; S. ABACUCCHE M.; S. ONESTINO M.; S. EUGENII; S. FELICIANI M.; S. GIULIANO; S. RESTITUTI M.; S. DIGNAE M.; S. VALENTINI M.; S. AGATHAE M.; S. PETRIPAULI M.; S. VICINI; S. URBANI M.; S. SIXTI M.; S. IRENEI M. [...]

Notizie storico-critiche: Lo stile del reliquiario denota una produzione artigianale della metà del XIX secolo circa.

## CONSERVAZIONE

### STATO DI CONSERVAZIONE

Data: 1978

Stato di conservazione: buono

Fonte: Barigozzi Brini A.

## CONDIZIONE GIURIDICA E VINCOLI

### CONDIZIONE GIURIDICA

Indicazione generica: proprietà Ente pubblico territoriale

Indicazione specifica: Comune di Lecco

## FONTI E DOCUMENTI DI RIFERIMENTO

### DOCUMENTAZIONE FOTOGRAFICA [1 / 3]

Genere: documentazione esistente

Tipo: fotografia b/n

Codice identificativo: AFS BSA MI 58753

Specifiche: <CONV302> da rivedere - proviene da FTA

### DOCUMENTAZIONE FOTOGRAFICA [2 / 3]

Genere: documentazione esistente

Tipo: fotografia digitale

Codice identificativo: MCLC-PA0800.jpg

Specifiche: <CONV302> da rivedere - proviene da FTA

### DOCUMENTAZIONE FOTOGRAFICA [3 / 3]

Codice univoco della risorsa: SC\_OA\_G1050-00345\_IMG-0000548045

Genere: documentazione allegata

Tipo: fotografia digitale

Codice identificativo: MCLC-PA0800

Specifiche: <CONV302> da rivedere - proviene da IMR

Nome del file originale: MCLC-PA0800.tif

## COMPILAZIONE

**COMPILAZIONE**

Anno di redazione: 1980

Ente compilatore: Musei Civici di Lecco

Nome: Barigozzi Brini, Amalia

Funzionario responsabile: Tardito Amerio Rosalba

**TRASCRIZIONE PER INFORMATIZZAZIONE**

Anno di trascrizione/informatizzazione: 2005

Nome: Virgilio Giovanna

Ente compilatore: Musei Civici di Lecco