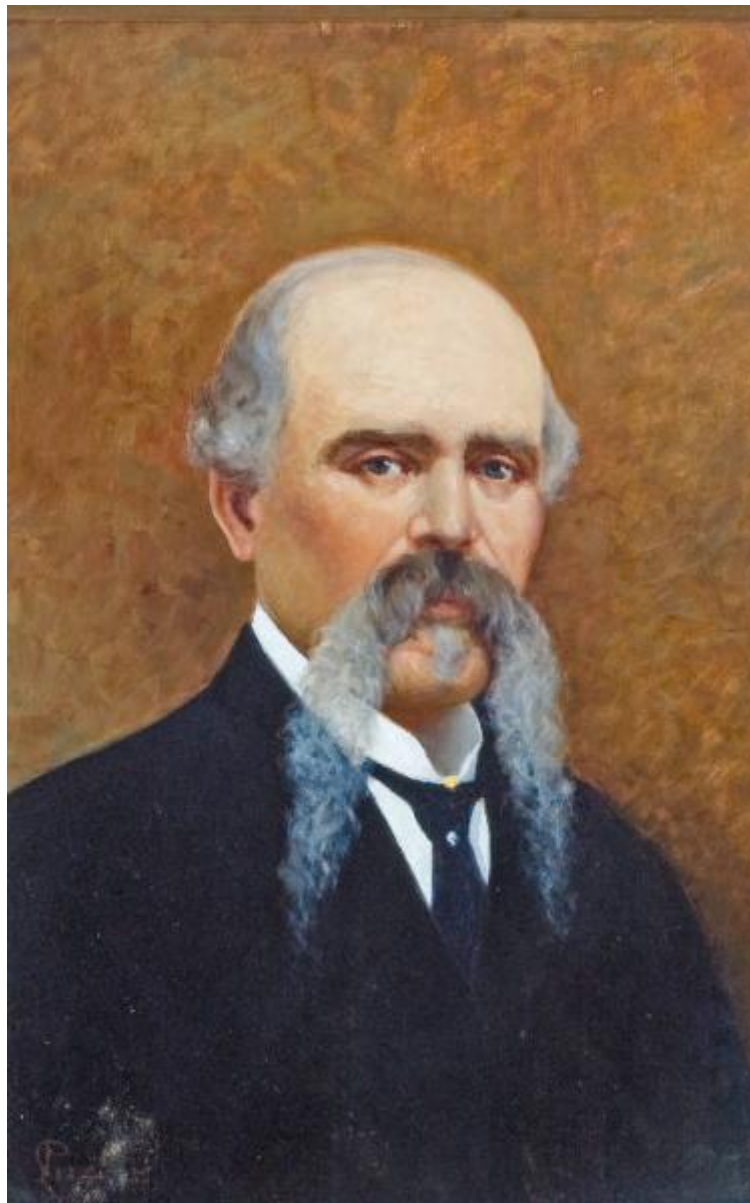


RITRATTO DI CARLO PIZZI

Pizzi Luigi



Link risorsa: <https://www.lombardiabeniculturali.it/opere-arte/schede/G1050-00362/>

Scheda SIRBeC: <https://www.lombardiabeniculturali.it/opere-arte/schede-complete/G1050-00362/>

CODICI

Unità operativa: G1050

Numero scheda: 362

Codice scheda: G1050-00362

Tipo scheda: OA

Livello ricerca: P

CODICE UNIVOCO

Codice regione: 03

Numero catalogo generale: 00031589

Ente schedatore: R03/ Musei Civici di Lecco

Ente competente: S27

RELAZIONI

RELAZIONI CON ALTRI BENI

Tipo relazione: è compreso

Tipo scheda: COL

Codice IDK della scheda correlata: COL-LMD20-0000011

OGGETTO

Categoria dell'oggetto: pittura

OGGETTO

Definizione: dipinto

Disponibilità del bene: reale

SOGGETTO

Categoria generale: ritratto

Identificazione: RITRATTO DI CARLO PIZZI

LOCALIZZAZIONE GEOGRAFICO-AMMINISTRATIVA

INDICAZIONE DEL CONTENITORE FISICO

Codice del contenitore fisico: 25703

Categoria del contenitore fisico: architettura

LOCALIZZAZIONE GEOGRAFICO-AMMINISTRATIVA ATTUALE

Stato: Italia

Regione: Lombardia

Provincia: LC

Nome provincia: Lecco

Codice ISTAT comune: 097042

Comune: Lecco

COLLOCAZIONE SPECIFICA

Tipologia: teatro

Qualificazione: comunale

Denominazione: Teatro della Società

Indirizzo: Piazza Garibaldi

Denominazione struttura conservativa - livello 1: Musei Civici di Lecco

DATI PATRIMONIALI E COLLEZIONI

INVENTARIO

CRONOLOGIA

CRONOLOGIA GENERICA

Secolo: sec. XX

Frazione di secolo: secondo quarto

CRONOLOGIA SPECIFICA

Da: 1935

Validità: post

A: 1935

Validità: ante

Motivazione cronologia: data

DEFINIZIONE CULTURALE

AUTORE

Nome di persona o ente: Pizzi Luigi

Tipo intestazione: P

Dati anagrafici/Periodo di attività: 1882/ 1947

Codice scheda autore: G1050-00539

Motivazione dell'attribuzione: firma

DATI TECNICI

MATERIA E TECNICA

Materia: olio su tela

MISURE

Altezza: 57

Larghezza: 38

DATI ANALITICI

DESCRIZIONE

Indicazioni sull'oggetto

L'uomo è raffigurato a mezzo busto, di fronte, con lunghi baffi. L'abito e la cravatta sono neri, la camicia bianca. Lo sfondo è rossiccio. E' appesa entro cornice in legno.

Indicazioni sul soggetto: Ritratto: ritratto. Personaggi: Pizzi Carlo. Abbigliamento: abito; cravatta; camicia.

ISCRIZIONI

Classe di appartenenza: documentaria

Tecnica di scrittura: a pennello

Tipo di caratteri: corsivo

Posizione: in basso, a sinistra

Trascrizione: L. PIZZI - 935

Notizie storico-critiche

Nel catalogo della Galleria, che aggiorna la scheda cartacea, si legge: "Ritratto "a memoria" di [...] Carlo in età ormai natura. Un altro ritratto di Carlo Pizzi venne eseguito da [...] Pio".

CONSERVAZIONE

STATO DI CONSERVAZIONE

Data: 1977

Stato di conservazione: buono

Fonte: Barigozzi Brini A.

CONDIZIONE GIURIDICA E VINCOLI

CONDIZIONE GIURIDICA

Indicazione generica: proprietà Ente pubblico territoriale

Indicazione specifica: Comune di Lecco

FONTI E DOCUMENTI DI RIFERIMENTO

DOCUMENTAZIONE FOTOGRAFICA [1 / 3]

Genere: documentazione esistente

Tipo: fotografia digitale

Codice identificativo: MCLC-PA0407.jpg

Specifiche: <CONV302> da rivedere - proviene da FTA

DOCUMENTAZIONE FOTOGRAFICA [2 / 3]

Genere: documentazione esistente

Tipo: fotografia b/n

Codice identificativo: AFS BSA MI 58596

Specifiche: <CONV302> da rivedere - proviene da FTA

DOCUMENTAZIONE FOTOGRAFICA [3 / 3]

Codice univoco della risorsa: SC_OA_G1050-00362_IMG-0000548060

Genere: documentazione allegata

Tipo: fotografia digitale

Codice identificativo: MCLC-PA0407

Specifiche: <CONV302> da rivedere - proviene da IMR

Nome del file originale: MCLC-PA0407.tif

BIBLIOGRAFIA [1 / 4]

Genere: bibliografia specifica

Autore: Civico Museo

Titolo libro o rivista: Il Civico Museo Storico

Luogo di edizione: Lecco

Anno di edizione: 1939

Codice scheda bibliografia: G1050-00038

V., pp., nn.: p. 78

BIBLIOGRAFIA [2 / 4]

Genere: bibliografia di confronto

Autore: A. Z.

Titolo libro o rivista: Azione settimanale della Democrazia Cristiana

Titolo contributo: Un lutto nella "Famiglia Artistica" per la morte di Luigi Pizzi

Luogo di edizione: Lecco

Anno di edizione: 1947

Codice scheda bibliografia: G1050-00164

V., pp., nn.: p. 2

BIBLIOGRAFIA [3 / 4]

Genere: bibliografia specifica

Autore: Borghi A.

Titolo libro o rivista: Giuseppe Bovara architetto (1781-1873)

Luogo di edizione: Lecco

Anno di edizione: 1975

Codice scheda bibliografia: G1050-00018

V., pp., nn.: p. 16

BIBLIOGRAFIA [4 / 4]

Genere: bibliografia specifica

Autore: Barigozzi Brini A.

Titolo libro o rivista: Galleria Comunale d'Arte. Villa Manzoni

Titolo contributo: Catalogo opere a deposito

Luogo di edizione: Lecco

Anno di edizione: 1983

Codice scheda bibliografia: G1050-00013

V., pp., nn.: p. 129 n. 342

COMPILAZIONE

COMPILAZIONE

Anno di redazione: 1980

Ente compilatore: Musei Civici di Lecco

Nome: Barigozzi Brini, Amalia

Funzionario responsabile: Tardito Amerio Rosalba

TRASCRIZIONE PER INFORMATIZZAZIONE

Anno di trascrizione/informatizzazione: 2005

Nome: Virgilio Giovanna

Ente compilatore: Musei Civici di Lecco

AGGIORNAMENTO-REVISIONE

Anno di aggiornamento/revisione: 2005

Nome: Virgilio Giovanna