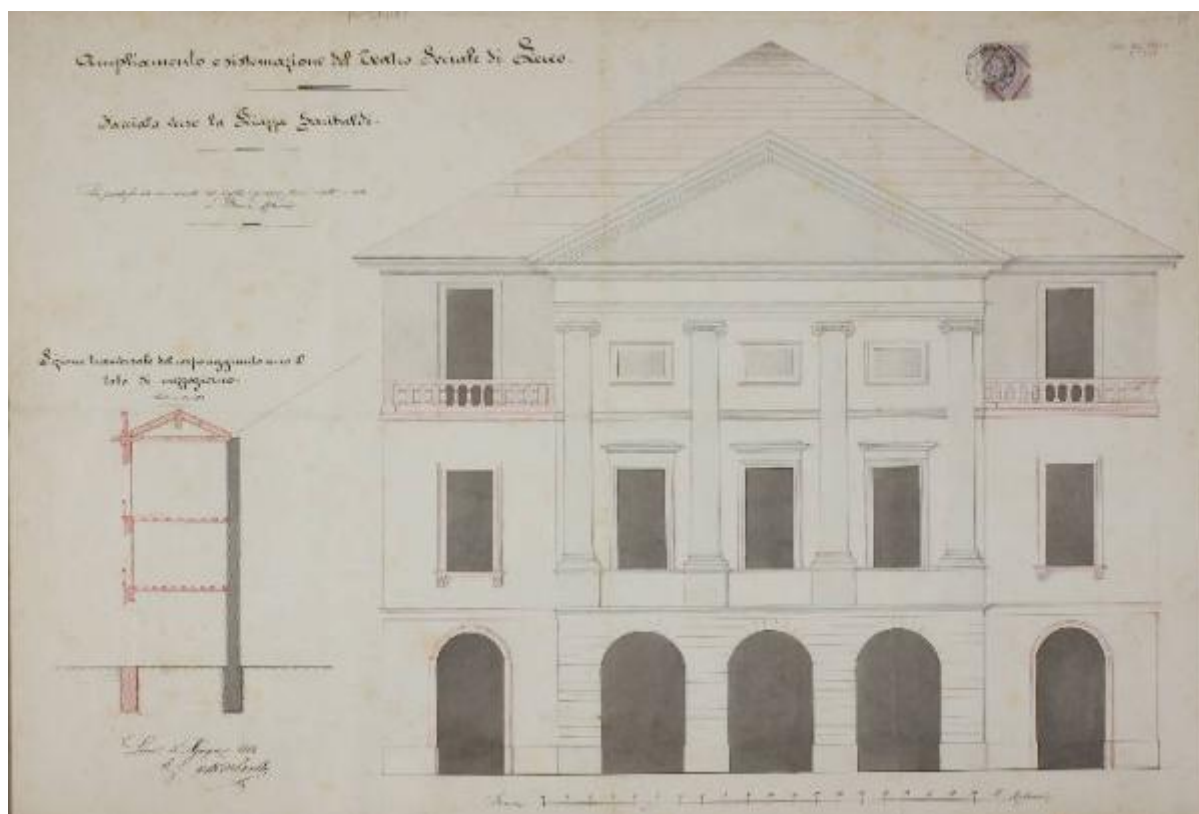


# AMPLIAMENTO E SISTEMAZIONE DEL TEATRO SOCIALE DI LECCO

Bolla Attilio



Link risorsa: <https://www.lombardiabeniculturali.it/opere-arte/schede/G1050-00388/>

Scheda SIRBeC: <https://www.lombardiabeniculturali.it/opere-arte/schede-complete/G1050-00388/>

## CODICI

Unità operativa: G1050

Numero scheda: 388

Codice scheda: G1050-00388

Tipo scheda: D

Livello ricerca: P

### CODICE UNIVOCO

Codice regione: 03

Numero catalogo generale: 00031615

Ente schedatore: R03/ Musei Civici di Lecco

Ente competente: S27

## RELAZIONI

### RELAZIONI CON ALTRI BENI [1 / 2]

Tipo relazione: correlazione

Tipo scheda: OA

Codice IDK della scheda correlata: G1050-00387

### RELAZIONI CON ALTRI BENI [2 / 2]

Tipo relazione: è compreso

Tipo scheda: COL

Codice IDK della scheda correlata: COL-LMD20-0000011

## OGGETTO

Categoria dell'oggetto: disegno

### OGGETTO

Definizione: disegno

Identificazione: elemento d'insieme

Disponibilità del bene: reale

### SOGGETTO

Categoria generale: progetto

Identificazione: TEATRO SOCIALE DI LECCO

Titolo: AMPLIAMENTO E SISTEMAZIONE DEL TEATRO SOCIALE DI LECCO

## LOCALIZZAZIONE GEOGRAFICO-AMMINISTRATIVA

### INDICAZIONE DEL CONTENITORE FISICO

Codice del contenitore fisico: 25703

Categoria del contenitore fisico: architettura

### LOCALIZZAZIONE GEOGRAFICO-AMMINISTRATIVA ATTUALE

Stato: Italia

Regione: Lombardia

Provincia: LC

Nome provincia: Lecco

Codice ISTAT comune: 097042

Comune: Lecco

### COLLOCAZIONE SPECIFICA

Denominazione struttura conservativa - livello 1: Musei Civici di Lecco

## DATI PATRIMONIALI E COLLEZIONI

### INVENTARIO

## CRONOLOGIA

### CRONOLOGIA GENERICA

Secolo: sec. XIX

### CRONOLOGIA SPECIFICA

Da: 1884

Validità: post

A: 1884

Validità: ante

Motivazione cronologia: data

## DEFINIZIONE CULTURALE

## AUTORE

Nome di persona o ente: Bolla Attilio

Tipo intestazione: P

Dati anagrafici/Periodo di attività: notizie seconda metà sec. XIX

Codice scheda autore: G1050-00096

Motivazione dell'attribuzione: firma

## DATI TECNICI

### MATERIA E TECNICA [1 / 2]

Materia: penna

### MATERIA E TECNICA [2 / 2]

Materia: acquerello su carta bianca

### MISURE

Altezza: 42

Larghezza: 55

## DATI ANALITICI

### DESCRIZIONE

Indicazioni sull'oggetto

E' raffigurato il progetto di modifica della facciata del teatro con un avancorpo centrale con portico, un ordine di finestre ed uno di finte finestrelle scanditi da lesene classicheggianti. Due corpi arretrati hanno una apertura centinata e due finestre sovrapposte, la superiore aperta su un breve terrazzo. Nella parte sinistra del disegno, la sezione del corpo verso mezzogiorno. Il foglio è posto sotto vetro entro cornice di legno.

Indicazioni sul soggetto: Architetture: teatro. Sculture: lesene; balaustrata.

### ISCRIZIONI [1 / 4]

Classe di appartenenza: documentaria

Tecnica di scrittura: a penna

Tipo di caratteri: corsivo

Posizione: in basso, a sinistra

Trascrizione: LECCO 5 GIUGNO 1884 / ING. ATTILIO BOLLA

### ISCRIZIONI [2 / 4]

Classe di appartenenza: didascalica

Tecnica di scrittura: a penna

Tipo di caratteri: corsivo

Posizione: in alto, a sinistra

Trascrizione

AMPLIAMENTO E SISTEMAZIONE DEL TEATRO SOCIALE DI LECCO / FACCIATA VERSO LA PIAZZA GARIBALDI / LA PRESENTE FACCIATA VENNE DESUNTA DAL PROGETTO ORIGINARIO, PER CUI RISULTA IN SCALA / DI BRACCIA MILANESI

#### **ISCRIZIONI [3 / 4]**

Classe di appartenenza: didascalica

Tecnica di scrittura: a penna

Tipo di caratteri: corsivo

Posizione: sulla sinistra, al centro

Trascrizione: SEZIONE TRASVERSALE DEL CORPO AGGIUNTO VERSO IL / LATO DI MEZZOGIORNO

#### **ISCRIZIONI [4 / 4]**

Classe di appartenenza: documentaria

Tecnica di scrittura: a impressione

Tipo di caratteri: lettere capitali

Posizione: in alto, a destra

Trascrizione: UFFICIO DEL RE REGISTRO LECCO [...] 84

#### **STEMMI, EMBLEMI, MARCHI**

Classe di appartenenza: bollo

Posizione: in alto, a destra

Notizie storico-critiche

Il Teatro Sociale inaugurato nel 1844 subì quaranta anni dopo un ampliamento su progetto dell'ing. Riccardo Badoni ma con modifiche dell'ing. Attilio Bolla (Ruggiero, 1967). Nella sua forma attuale la facciata del teatro non corrisponde però a questo disegno.

## **CONSERVAZIONE**

#### **STATO DI CONSERVAZIONE [1 / 2]**

Data: 1977

Stato di conservazione: discreto

Indicazioni specifiche: segni di ripiegatura

Fonte: Barigozzi Brini A.

#### **STATO DI CONSERVAZIONE [2 / 2]**

Data: 2005

Stato di conservazione: buono

Fonte: Direzione

## RESTAURI E ANALISI

### RESTAURI

Data: 1998

Descrizione intervento: Restauro.

Ente responsabile: S27

## CONDIZIONE GIURIDICA E VINCOLI

### CONDIZIONE GIURIDICA

Indicazione generica: proprietà Ente pubblico territoriale

Indicazione specifica: Comune di Lecco

## FONTI E DOCUMENTI DI RIFERIMENTO

### DOCUMENTAZIONE FOTOGRAFICA [1 / 3]

Genere: documentazione esistente

Tipo: fotografia digitale

Codice identificativo: MCLC-PA0441.jpg

Specifiche: <CONV302> da rivedere - proviene da FTA

### DOCUMENTAZIONE FOTOGRAFICA [2 / 3]

Genere: documentazione esistente

Tipo: fotografia b/n

Codice identificativo: AFS BSA MI 58624

Specifiche: <CONV302> da rivedere - proviene da FTA

### DOCUMENTAZIONE FOTOGRAFICA [3 / 3]

Codice univoco della risorsa: SC\_D\_G1050-00388\_IMG-0000548090

Genere: documentazione allegata

Tipo: fotografia digitale

Codice identificativo: MCLC-PA0441

Specifiche: <CONV302> da rivedere - proviene da IMR

Nome del file originale: MCLC-PA0441.tif

## **BIBLIOGRAFIA**

Genere: bibliografia di confronto

Autore: Ruggiero A.

Titolo libro o rivista: Storia del Teatro della Società di Lecco

Luogo di edizione: Lecco

Anno di edizione: 1967

Codice scheda bibliografia: G1050-00041

## **COMPILAZIONE**

### **COMPILAZIONE**

Anno di redazione: 1980

Ente compilatore: Musei Civici di Lecco

Nome: Barigozzi Brini, Amalia

Funzionario responsabile: Tardito Amerio Rosalba

### **TRASCRIZIONE PER INFORMATIZZAZIONE**

Anno di trascrizione/informatizzazione: 2005

Nome: Virgilio Giovanna

Ente compilatore: Musei Civici di Lecco