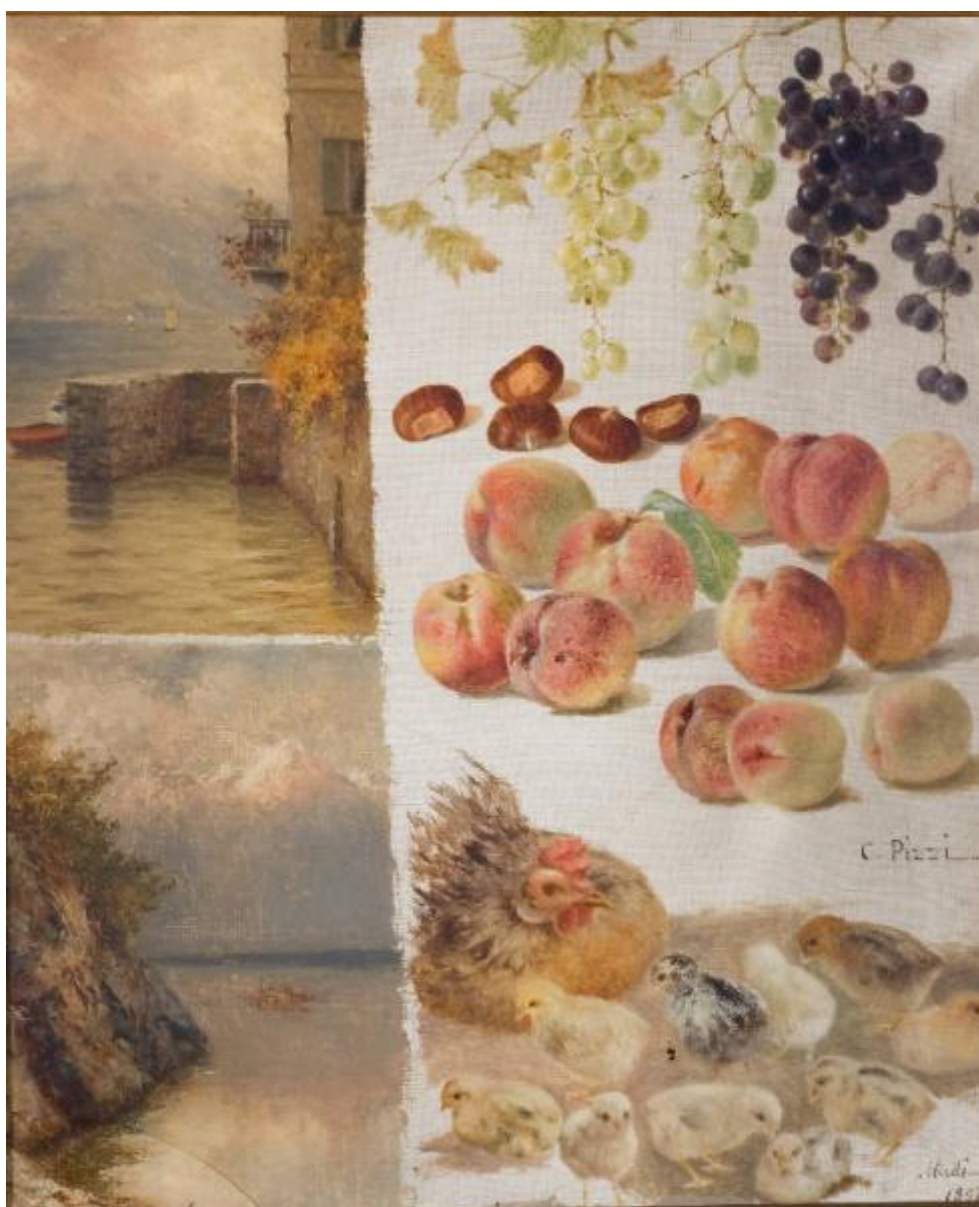


PAESAGGI E FRUTTA

Pizzi Carlo



Link risorsa: <https://www.lombardiabeniculturali.it/opere-arte/schede/G1050-00399/>

Scheda SIRBeC: <https://www.lombardiabeniculturali.it/opere-arte/schede-complete/G1050-00399/>

CODICI

Unità operativa: G1050

Numero scheda: 399

Codice scheda: G1050-00399

Tipo scheda: OA

Livello ricerca: P

CODICE UNIVOCO

Codice regione: 03

Numero catalogo generale: 00031635

Ente schedatore: R03/ Musei Civici di Lecco

Ente competente: S27

RELAZIONI

RELAZIONI CON ALTRI BENI

Tipo relazione: è compreso

Tipo scheda: COL

Codice IDK della scheda correlata: COL-LMD20-0000011

OGGETTO

Categoria dell'oggetto: pittura

OGGETTO

Definizione: dipinto

Disponibilità del bene: reale

SOGGETTO

Categoria generale: paesaggio/ natura morta

Identificazione: PAESAGGI E FRUTTA

LOCALIZZAZIONE GEOGRAFICO-AMMINISTRATIVA

INDICAZIONE DEL CONTENITORE FISICO

Codice del contenitore fisico: 25703

Categoria del contenitore fisico: architettura

LOCALIZZAZIONE GEOGRAFICO-AMMINISTRATIVA ATTUALE

Stato: Italia

Regione: Lombardia

Provincia: LC

Nome provincia: Lecco

Codice ISTAT comune: 097042

Comune: Lecco

COLLOCAZIONE SPECIFICA

Tipologia: teatro

Qualificazione: comunale

Denominazione: Teatro della Società

Indirizzo: Piazza Garibaldi

Denominazione struttura conservativa - livello 1: Musei Civici di Lecco

DATI PATRIMONIALI E COLLEZIONI

INVENTARIO

CRONOLOGIA

CRONOLOGIA GENERICA

Secolo: sec. XIX

CRONOLOGIA SPECIFICA

Da: 1897

Validità: post

A: 1897

Validità: ante

Motivazione cronologia: data

DEFINIZIONE CULTURALE

AUTORE

Nome di persona o ente: Pizzi Carlo

Tipo intestazione: P

Dati anagrafici/Periodo di attività: 1842/ 1908

Codice scheda autore: G1050-00590

Motivazione dell'attribuzione: firma

DATI TECNICI

MATERIA E TECNICA

Materia: olio su tela

MISURE

Altezza: 62.5

Larghezza: 52.5

DATI ANALITICI

DESCRIZIONE

Indicazioni sull'oggetto

A sinistra sono raffigurate due scene di piccoli paesaggi: uno spigolo di casa su un lago e un lago con montagne in tinte sfumate e leggere con toni dorati. A destra è uno studio con grappoli d'uva giallognoli e scuri, castagne, pesche rosse e una chioccia con pulcini gialli, tutti dipinti su fondo di tela bianca. E' posto entro cornice di legno.

Indicazioni sul soggetto

Paesaggio: lago; montagne. Architettura: casa. Frutti: uva; pesche; castagne. Animali: chioccia; pulcini.

ISCRIZIONI

Classe di appartenenza: documentaria

Tecnica di scrittura: a pennello

Tipo di caratteri: corsivo

Posizione: in basso, a destra

Trascrizione: C. PIZZI/ STUDI/ 1897

Notizie storico-critiche: C. Pizzi lecchese fu pittore assai rinomato nella zona dove ha lasciato parecchi dipinti.

CONSERVAZIONE

STATO DI CONSERVAZIONE

Data: 1977

Stato di conservazione: buono

Fonte: Barigozzi Brini A.

CONDIZIONE GIURIDICA E VINCOLI

CONDIZIONE GIURIDICA

Indicazione generica: proprietà Ente pubblico territoriale

Indicazione specifica: Comune di Lecco

FONTI E DOCUMENTI DI RIFERIMENTO

DOCUMENTAZIONE FOTOGRAFICA [1 / 3]

Genere: documentazione esistente

Tipo: fotografia digitale

Codice identificativo: MCLC-PA0467.jpg

Specifiche: <CONV302> da rivedere - proviene da FTA

DOCUMENTAZIONE FOTOGRAFICA [2 / 3]

Genere: documentazione esistente

Tipo: fotografia b/n

Codice identificativo: AFS BSA MI 58640

Specifiche: <CONV302> da rivedere - proviene da FTA

DOCUMENTAZIONE FOTOGRAFICA [3 / 3]

Codice univoco della risorsa: SC_OA_G1050-00399_IMG-0000548100

Genere: documentazione allegata

Tipo: fotografia digitale

Codice identificativo: MCLC-PA0467

Specifiche: <CONV302> da rivedere - proviene da IMR

Nome del file originale: MCLC-PA0467.tif

BIBLIOGRAFIA

Genere: bibliografia specifica

Autore: Barigozzi Brini A.

Titolo libro o rivista: Galleria Comunale d'Arte. Villa Manzoni

Titolo contributo: Catalogo opere a deposito

Luogo di edizione: Lecco

Anno di edizione: 1983

Codice scheda bibliografia: G1050-00013

V., pp., nn.: p. 129 n. 341

COMPILAZIONE

COMPILAZIONE

Anno di redazione: 1980

Ente compilatore: Musei Civici di Lecco

Nome: Barigozzi Brini, Amalia

Funzionario responsabile: Tardito Amerio Rosalba

TRASCRIZIONE PER INFORMATIZZAZIONE

Anno di trascrizione/informatizzazione: 2005

Nome: Virgilio Giovanna

Ente compilatore: Musei Civici di Lecco