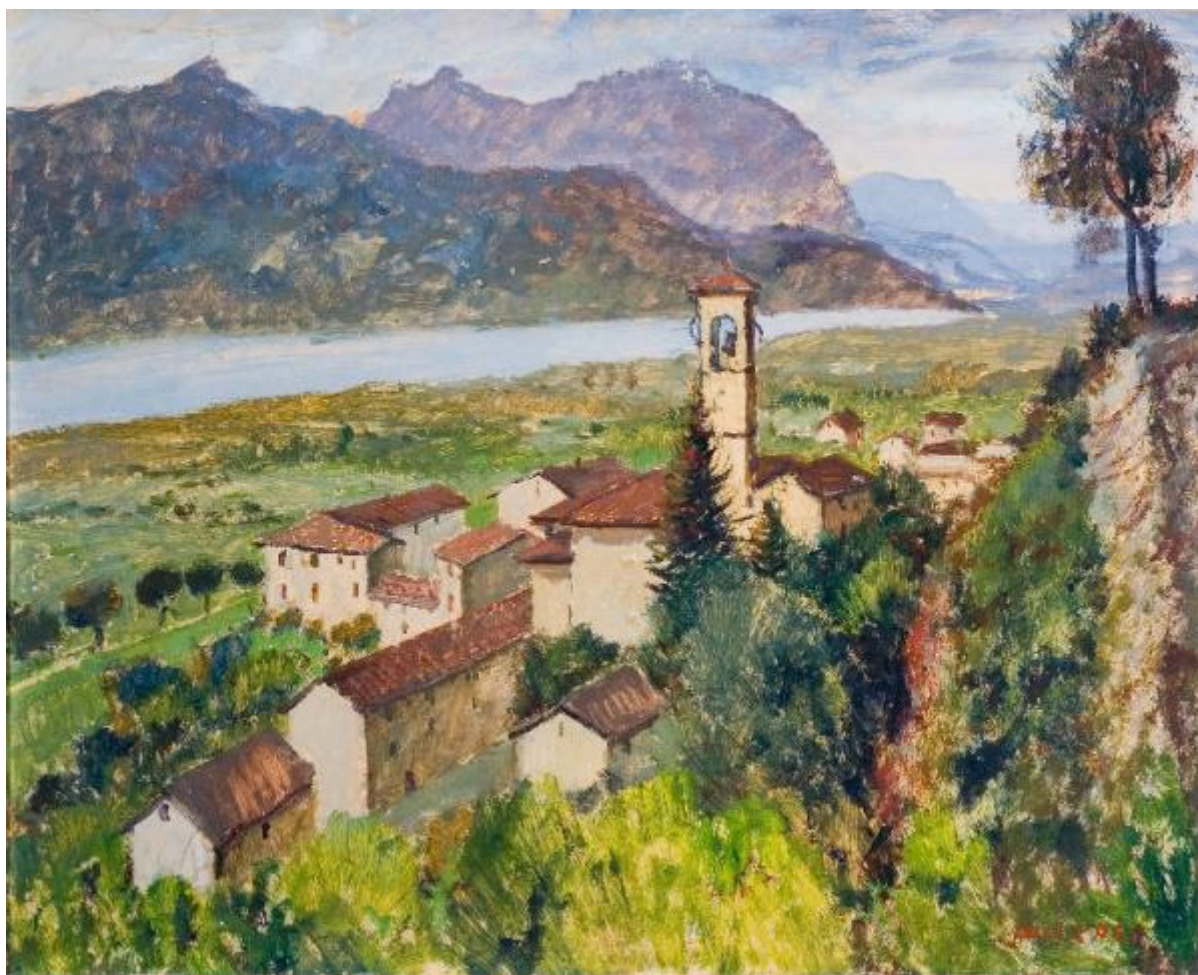


Chiuso, il paese della conversione dell'Innominato

Zago Luigi



Link risorsa: <https://www.lombardiabeniculturali.it/opere-arte/schede/G1050-00515/>

Scheda SIRBeC: <https://www.lombardiabeniculturali.it/opere-arte/schede-complete/G1050-00515/>

CODICI

Unità operativa: G1050

Numero scheda: 515

Codice scheda: G1050-00515

Tipo scheda: OA

Livello ricerca: P

CODICE UNIVOCO

Codice regione: 03

Numero catalogo generale: 00648963

Ente schedatore: R03/ Musei Civici di Lecco

Ente competente: S27

RELAZIONI

RELAZIONI CON ALTRI BENI

Tipo relazione: è compreso

Tipo scheda: COL

Codice IDK della scheda correlata: COL-LMD20-0000011

OGGETTO

Categoria dell'oggetto: pittura

OGGETTO

Definizione: dipinto

Disponibilità del bene: reale

SOGGETTO

Categoria generale: veduta

Identificazione: Veduta di Chiuso

Titolo: Chiuso, il paese della conversione dell'Innominato

LOCALIZZAZIONE GEOGRAFICO-AMMINISTRATIVA

INDICAZIONE DEL CONTENITORE FISICO

Codice del contenitore fisico: 25730

Categoria del contenitore fisico: architettura

LOCALIZZAZIONE GEOGRAFICO-AMMINISTRATIVA ATTUALE

Stato: Italia

Regione: Lombardia

Provincia: LC

Nome provincia: Lecco

Codice ISTAT comune: 097042

Comune: Lecco

COLLOCAZIONE SPECIFICA

Tipologia: palazzo

Qualificazione: pubblico

Denominazione: Municipio

Indirizzo: Piazza Diaz 1

Denominazione struttura conservativa - livello 1: Musei Civici di Lecco

DATI PATRIMONIALI E COLLEZIONI

INVENTARIO

CRONOLOGIA

CRONOLOGIA GENERICA

Secolo: sec. XX

Frazione di secolo: secondo quarto

CRONOLOGIA SPECIFICA

Da: 1925

Validità: post

A: 1949

Validità: ante

Motivazione cronologia: analisi stilistica

DEFINIZIONE CULTURALE

AUTORE

Nome di persona o ente: Zago Luigi

Tipo intestazione: P

Dati anagrafici/Periodo di attività: 1894/ 1952

Codice scheda autore: G1050-00041

Motivazione dell'attribuzione: firma

DATI TECNICI

MATERIA E TECNICA

Materia: tempera su cartone

MISURE

Altezza: 61

Larghezza: 75.6

DATI ANALITICI

DESCRIZIONE

Indicazioni sull'oggetto

Veduta del rione lecchese di Chiuso, con uno scorcio del borgo, dominato dal campanile della parrocchiale, l'Adda e le montagne sullo sfondo.

Indicazioni sul soggetto

Veduta: Lecco: Chiuso. Paesaggio: montagne; lago. Architetture: campanile. Costruzioni: case. Vegetali: alberi.

ISCRIZIONI

Classe di appartenenza: documentaria

Tecnica di scrittura: a pennello

Tipo di caratteri: lettere capitali

Posizione: in basso, a destra

Trascrizione: LUIGI ZAGO

Notizie storico-critiche

Il dipinto, proveniente dalla collezione di don Franco Longoni (1907-1980), rappresenta il rione lecchese di Chiuso, indicato, nel titolo, come "il paese della conversione dell'Innominato" (Promessi Sposi, cap. XXI). Luigi Zago, pittore prevalentemente paesaggista realizzò, tra gli altri, un ciclo di opere dedicate ai "caratteri del paesaggio manzoniano" (Barigozzi Brini, 1983) ed espose ripetutamente a Lecco tra il 1929 e il 1965 (Luigi Zago, 1977).L'acquisizione della raccolta fu così motivata negli atti dell'Amministrazione comunale: "in quanto tale raccolta costituisce documentazione iconografica della città e del suo territorio degli ultimi decenni del secolo scorso [XIX] e nei primi di questo; Atteso che detta collezione [...] si compone di 57 dipinti e 9 disegni, tutti paesaggi lecchesi tutti di autori locali o operanti in zona nei primi decenni del secolo..." (Archivio Musei Civici, Fondo Musei Civici, Deliberazioni Pinacoteca, anno 1982-1983-1984, Seduta del 17 marzo 1983). A proposito degli autori si citano "in particolare i due Sora, alcuni Frisia, alcuni Zago (che sono molto interessanti)" (Archivio Musei Civici, Fondo Musei Civici, Deliberazioni Pinacoteca, anno 1982-1983-1984,

Seduta del 22 aprile 1983).

CONSERVAZIONE

STATO DI CONSERVAZIONE

Data: 2006

Stato di conservazione: discreto

Fonte: Direzione

CONDIZIONE GIURIDICA E VINCOLI

CONDIZIONE GIURIDICA

Indicazione generica: proprietà Ente pubblico territoriale

Indicazione specifica: Comune di Lecco

FONTI E DOCUMENTI DI RIFERIMENTO

DOCUMENTAZIONE FOTOGRAFICA

Codice univoco della risorsa: SC_OA_G1050-00515_IMG-0000548216

Genere: documentazione allegata

Tipo: fotografia digitale

Codice identificativo: MCLC-PA2241.jpg

Nome del file originale: MCLC-PA2241.tif

BIBLIOGRAFIA [1 / 3]

Genere: bibliografia di confronto

Autore: Luigi Zago

Titolo libro o rivista: Luigi Zago da Villafranca

Luogo di edizione: Milano - Buenos Aires

Anno di edizione: 1977

Codice scheda bibliografia: G1050-00071

V., pp., nn.: pp. 31-34

BIBLIOGRAFIA [2 / 3]

Genere: bibliografia di confronto

Autore: Barigozzi Brini A.

Titolo libro o rivista: Galleria Comunale d'Arte. Villa Manzoni

Titolo contributo: Catalogo opere a deposito

Luogo di edizione: Lecco

Anno di edizione: 1983

Codice scheda bibliografia: G1050-00013

V., pp., nn.: p. 125 n. 317

BIBLIOGRAFIA [3 / 3]

Genere: bibliografia di confronto

Autore: Mio collegio

Titolo libro o rivista: Il mio collegio. 1902-2002, cento anni di vita lecchese da una finestra del Volta

Luogo di edizione: Oggiono

Anno di edizione: 2003

Codice scheda bibliografia: G1050-00067

V., pp., nn.: pp. 274, 399

COMPILAZIONE

COMPILAZIONE

Anno di redazione: 2006

Ente compilatore: Musei Civici di Lecco

Nome: Virgilio, Giovanna

Funzionario responsabile: Cattaneo Barbara

TRASCRIZIONE PER INFORMATIZZAZIONE

Ente compilatore: Musei Civici di Lecco