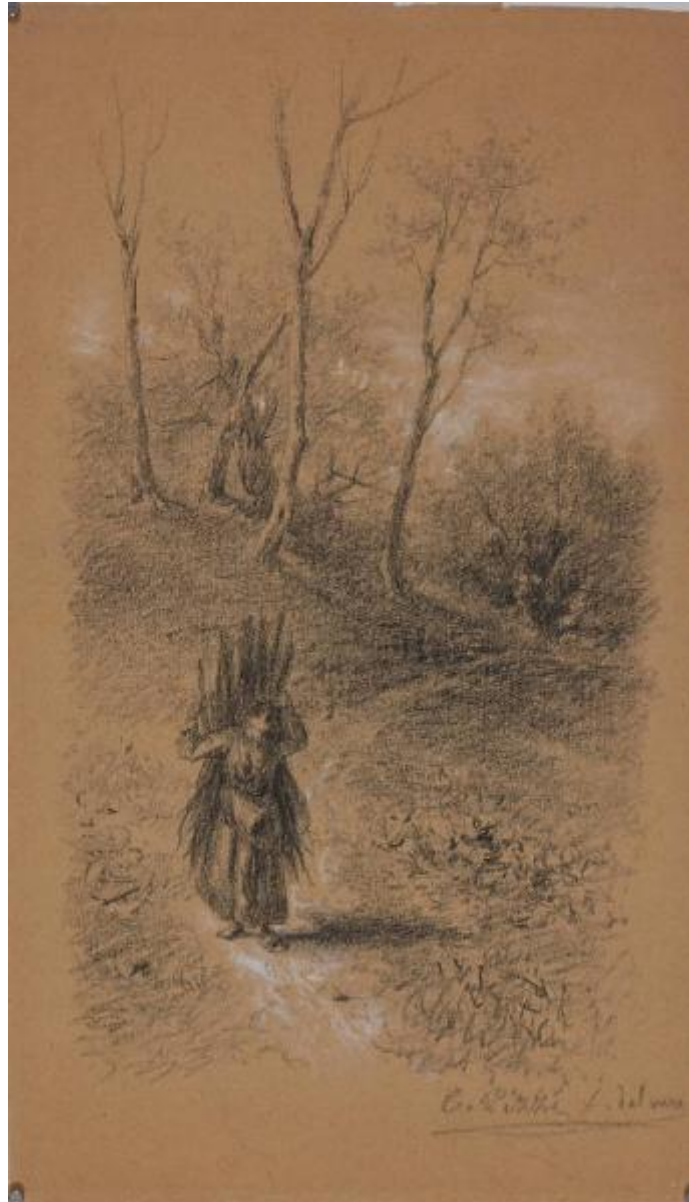


# Sentiero nel bosco

Pizzi, Carlo



Link risorsa: <https://www.lombardiabeniculturali.it/opere-arte/schede/G1050-00540/>

Scheda SIRBeC: <https://www.lombardiabeniculturali.it/opere-arte/schede-complete/G1050-00540/>

## CODICI

Unità operativa: G1050

Numero scheda: 540

Codice scheda: G1050-00540

Tipo scheda: D

Livello ricerca: P

### CODICE UNIVOCO

Codice regione: 03

Numero catalogo generale: 01968771

Ente schedatore: R03/ Musei Civici di Lecco

Ente competente: S27

## RELAZIONI

### RELAZIONI CON ALTRI BENI

Tipo relazione: è compreso

Tipo scheda: COL

Codice IDK della scheda correlata: COL-LMD20-0000011

## OGGETTO

Categoria dell'oggetto: disegno

### OGGETTO

Definizione: disegno

Disponibilità del bene: reale

### SOGGETTO

Categoria generale: paesaggio

Identificazione: Sentiero nel bosco

## LOCALIZZAZIONE GEOGRAFICO-AMMINISTRATIVA

### INDICAZIONE DEL CONTENITORE FISICO

Codice del contenitore fisico: 6875

Categoria del contenitore fisico: architettura

### **LOCALIZZAZIONE GEOGRAFICO-AMMINISTRATIVA ATTUALE**

Stato: Italia

Regione: Lombardia

Provincia: LC

Nome provincia: Lecco

Codice ISTAT comune: 097042

Comune: Lecco

### **COLLOCAZIONE SPECIFICA**

Tipologia: villa

Denominazione: Villa Manzoni

Indirizzo: Via Guanella, 1

Denominazione struttura conservativa - livello 1: Musei Civici di Lecco

Denominazione struttura conservativa - livello 2: Galleria Comunale d'Arte

## **DATI PATRIMONIALI E COLLEZIONI**

### **INVENTARIO**

## **CRONOLOGIA**

### **CRONOLOGIA GENERICA**

Secolo: sec. XIX

Frazione di secolo: fine

### **CRONOLOGIA SPECIFICA**

Da: 1890

Validità: post

A: 1899

Validità: ante

Motivazione cronologia: analisi stilistica

## **DEFINIZIONE CULTURALE**

### **AUTORE**

Nome di persona o ente: Pizzi, Carlo

Tipo intestazione: P

Dati anagrafici/Periodo di attività: 1842-1908

Codice scheda autore: G1050-00590

Motivazione dell'attribuzione: firma

## DATI TECNICI

### MATERIA E TECNICA [1 / 2]

Materia: matita su carta marrone

### MATERIA E TECNICA [2 / 2]

Materia: bianca (?)

### MISURE

Altezza: 46.5

Larghezza: 26.2

## DATI ANALITICI

### DESCRIZIONE

Indicazioni sull'oggetto: In un sentiero in mezzo al bosco una donna avanza con una fascina sulle spalle.

Indicazioni sul soggetto: Vegetali: alberi. Paesaggio: bosco; sentiero. Figure: donna.

### ISCRIZIONI

Classe di appartenenza: documentaria

Tecnica di scrittura: a matita

Tipo di caratteri: corsivo

Posizione: in basso, a destra

Trascrizione: C. PIZZI F. DAL VERO

### Notizie storico-critiche

"C. Pizzi, di modesta famiglia, iniziò a studiare da solo con l'aiuto del paesaggista V. Bianchi e del lecchese Giovanni Bertarelli. Entrato infatti a Brera, ebbe come maestri G. Fasanotti e più tardi L. Riccardi e R. Casnedi. Subì in seguito anche l'influenza di E. Gignous e specialmente del comasco S. Poma" (Barigozzi Brini, 1983). Il disegno in esame fa parte di un nutrito gruppo di fogli di Carlo Pizzi conservati nelle collezioni dei Musei Civici di Lecco, in cui l'attenzione e la resa degli elementi naturali assumono una dimensione di particolare spontaneità e freschezza arricchite, in questo caso, da un certo gusto cronachistico.

## CONSERVAZIONE

## STATO DI CONSERVAZIONE

Data: 2008

Stato di conservazione: buono

Fonte: Direzione

## RESTAURI E ANALISI

### RESTAURI

Data: 1997

Ente responsabile: S27

## CONDIZIONE GIURIDICA E VINCOLI

### CONDIZIONE GIURIDICA

Indicazione generica: proprietà Ente pubblico territoriale

Indicazione specifica: Comune di Lecco

## FONTI E DOCUMENTI DI RIFERIMENTO

### DOCUMENTAZIONE FOTOGRAFICA

Codice univoco della risorsa: SC\_D\_G1050-00540\_IMG-0000211214

Genere: documentazione allegata

Tipo: fotografia digitale

Codice identificativo: MCLC-PA0347.jpg

Nome del file originale: MCLC-PA0347.jpg

### BIBLIOGRAFIA

Genere: bibliografia di confronto

Autore: Barigozzi Brini A.

Titolo libro o rivista: Galleria Comunale d'Arte. Villa Manzoni

Titolo contributo: Il Patrimonio Comunale

Luogo di edizione: Lecco

Anno di edizione: 1983

Codice scheda bibliografia: G1050-00012

V., pp., nn.: p. 32 nn. 43-45

## COMPILAZIONE

### COMPILAZIONE

Anno di redazione: 2008

Ente compilatore: Musei Civici di Lecco

Nome: Virgilio, Giovanna

Funzionario responsabile: Cattaneo, Barbara

### TRASCRIZIONE PER INFORMATIZZAZIONE

Ente compilatore: Musei Civici di Lecco