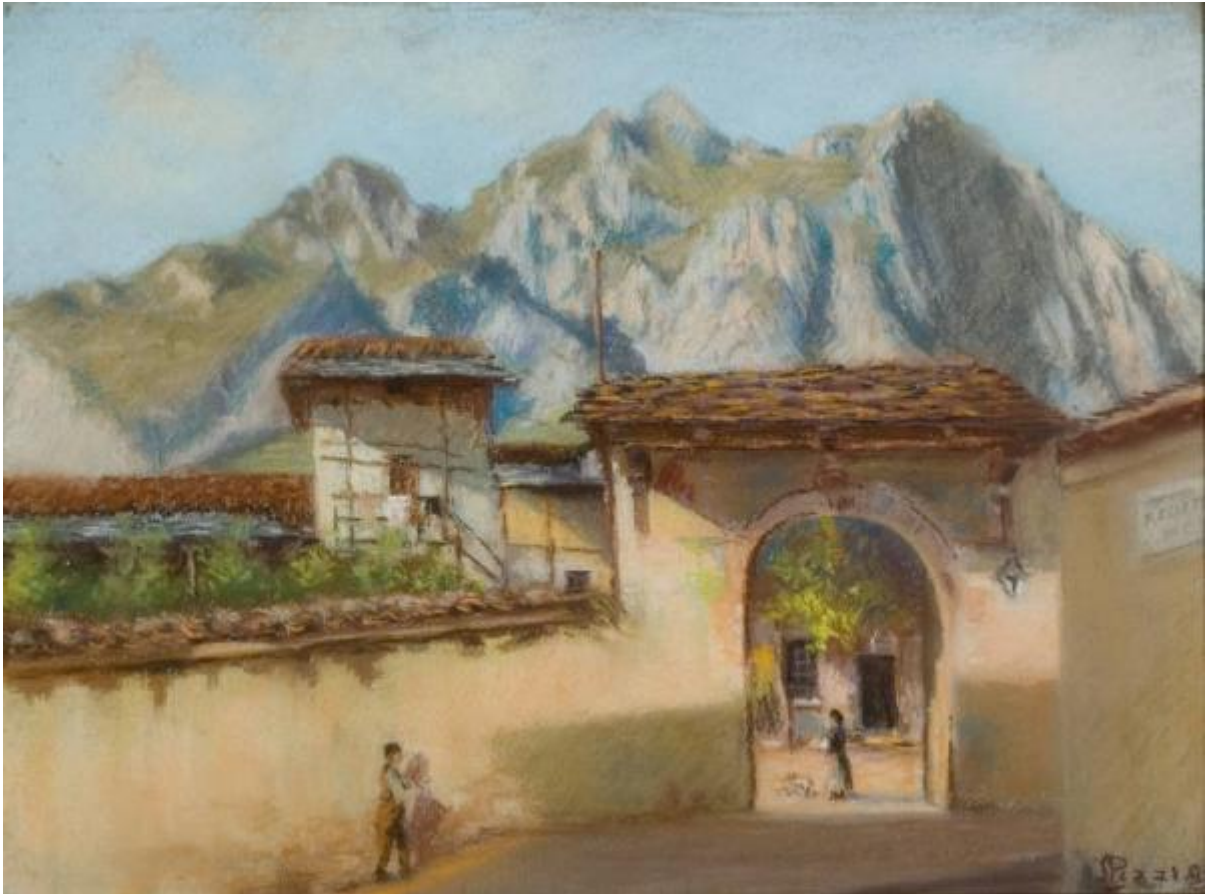


Casetta di Lucia

Pizzi, Luigi



Link risorsa: <https://www.lombardiabeniculturali.it/opere-arte/schede/G1050-00555/>

Scheda SIRBeC: <https://www.lombardiabeniculturali.it/opere-arte/schede-complete/G1050-00555/>

CODICI

Unità operativa: G1050

Numero scheda: 555

Codice scheda: G1050-00555

Tipo scheda: OA

Livello ricerca: P

CODICE UNIVOCO

Codice regione: 03

Numero catalogo generale: 01968786

Ente schedatore: R03/ Musei Civici di Lecco

Ente competente: S27

RELAZIONI

RELAZIONI CON ALTRI BENI

Tipo relazione: è compreso

Tipo scheda: COL

Codice IDK della scheda correlata: COL-LMD20-0000011

OGGETTO

Categoria dell'oggetto: pittura

OGGETTO

Definizione: dipinto

Disponibilità del bene: reale

SOGGETTO

Categoria generale: veduta

Identificazione: Rione di Lecco

Titolo: Casetta di Lucia

LOCALIZZAZIONE GEOGRAFICO-AMMINISTRATIVA

INDICAZIONE DEL CONTENITORE FISICO

Codice del contenitore fisico: 6875

Categoria del contenitore fisico: architettura

LOCALIZZAZIONE GEOGRAFICO-AMMINISTRATIVA ATTUALE

Stato: Italia

Regione: Lombardia

Provincia: LC

Nome provincia: Lecco

Codice ISTAT comune: 097042

Comune: Lecco

COLLOCAZIONE SPECIFICA

Tipologia: villa

Denominazione: Villa Manzoni

Indirizzo: Via Guanella, 1

Denominazione struttura conservativa - livello 1: Musei Civici di Lecco

Denominazione struttura conservativa - livello 2: Museo Manzoniano

DATI PATRIMONIALI E COLLEZIONI

INVENTARIO

CRONOLOGIA

CRONOLOGIA GENERICA

Secolo: sec. XX

Frazione di secolo: secondo quarto

CRONOLOGIA SPECIFICA

Da: 1931

Validità: post

A: 1938

Validità: ante

Motivazione cronologia: data

DEFINIZIONE CULTURALE

AUTORE

Nome di persona o ente: Pizzi, Luigi

Tipo intestazione: P

Dati anagrafici/Periodo di attività: 1882-1947

Codice scheda autore: G1050-00539

Motivazione dell'attribuzione: firma

DATI TECNICI

MATERIA E TECNICA

Materia: gessetto su cartoncino

MISURE

Altezza: 26.6

Larghezza: 36.4

DATI ANALITICI

DESCRIZIONE

Indicazioni sull'oggetto

Da un arco si vede una corte con una abitazione rurale. Sullo sfondo montagne. Il dipinto è posto sotto vetro entro cornice.

Indicazioni sul soggetto: Paesaggio: montagne. Costruzioni: muro; case. Figure: donna; uomo; bambino. Vegetali: alberi.

ISCRIZIONI [1 / 2]

Classe di appartenenza: documentaria

Tecnica di scrittura: a pennello

Tipo di caratteri: lettere capitali

Posizione: in basso, a destra

Trascrizione: L. PIZZI 38 (?)

ISCRIZIONI [2 / 2]

Classe di appartenenza: di commento

Tecnica di scrittura: a pastello

Tipo di caratteri: lettere capitali

Posizione: in alto, a destra, sul muro

Trascrizione: ACQU[...] / M . S. [...]

Notizie storico-critiche

Il dipinto, proveniente dalla collezione di don Franco Longoni (1907-1980), è di Luigi Pizzi, nipote del più noto Carlo. Formatosi alla scuola del padre, fu essenzialmente paesaggista. Esso reca l'iscrizione 193[...] che non si comprende chiaramente ("1931" o "1938"). L'acquisizione della raccolta Longoni fu così motivata negli atti dell'Amministrazione comunale: "in quanto tale raccolta costituisce documentazione iconografica della città e del suo territorio degli ultimi decenni del secolo scorso [XIX] e nei primi di questo; Atteso che detta collezione [...] si compone di 57 dipinti e 9 disegni, tutti paesaggi lecchesi tutti di autori locali o operanti in zona nei primi decenni del secolo..." (Archivio Musei Civici, Fondo Musei Civici, Deliberazioni Pinacoteca, anno 1982-1983-1984, Seduta del 17 marzo 1983).

CONSERVAZIONE

STATO DI CONSERVAZIONE

Data: 2008

Stato di conservazione: discreto

Fonte: Direzione

CONDIZIONE GIURIDICA E VINCOLI

CONDIZIONE GIURIDICA

Indicazione generica: proprietà Ente pubblico territoriale

Indicazione specifica: Comune di Lecco

FONTI E DOCUMENTI DI RIFERIMENTO

DOCUMENTAZIONE FOTOGRAFICA

Codice univoco della risorsa: SC_OA_G1050-00555_IMG-0000211229

Genere: documentazione allegata

Tipo: fotografia digitale

Codice identificativo: MCLC-PA2207.jpg

Nome del file originale: MCLC-PA2207.jpg

FONTI E DOCUMENTI

Tipo: atto amministrativo

Denominazione: Acquisto collezione dipinti già di proprietà Mons. Longoni

Data: 1983

Nome dell'archivio: Archivio Musei Civici di Lecco/ Fondo Musei

BIBLIOGRAFIA [1 / 4]

Genere: bibliografia di confronto

Autore: A. Z.

Titolo libro o rivista: Azione settimanale della Democrazia Cristiana

Titolo contributo: Un lutto nella "Famiglia Artistica" per la morte di Luigi Pizzi

Luogo di edizione: Lecco

Anno di edizione: 1947

Codice scheda bibliografia: G1050-00164

V., pp., nn.: p. 2

BIBLIOGRAFIA [2 / 4]

Genere: bibliografia di confronto

Autore: Barigozzi Brini A.

Titolo libro o rivista: Galleria Comunale d'Arte. Villa Manzoni

Titolo contributo: Catalogo opere a deposito

Luogo di edizione: Lecco

Anno di edizione: 1983

Codice scheda bibliografia: G1050-00013

V., pp., nn.: p. 121 nn. 277-278

BIBLIOGRAFIA [3 / 4]

Genere: bibliografia specifica

Autore: Brivio D.

Titolo libro o rivista: Il Resegone

Titolo contributo: La raccolta "manzoniana" di Don Longoni è a Lecco

Luogo di edizione: Lecco

Anno di edizione: 1983

Codice scheda bibliografia: G1050-00154

V., tavv., figg.: 29/04

BIBLIOGRAFIA [4 / 4]

Genere: bibliografia di confronto

Autore: Mio collegio

Titolo libro o rivista: Il mio collegio. 1902-2002, cento anni di vita lecchese da una finestra del Volta

Luogo di edizione: Oggiono

Anno di edizione: 2003

Codice scheda bibliografia: G1050-00067

V., pp., nn.: pp. 274, 399

COMPILAZIONE

COMPILAZIONE

Anno di redazione: 2008

Ente compilatore: Musei Civici di Lecco

Nome: Virgilio, Giovanna

Funzionario responsabile: Cattaneo, Barbara

TRASCRIZIONE PER INFORMATIZZAZIONE

Ente compilatore: Musei Civici di Lecco