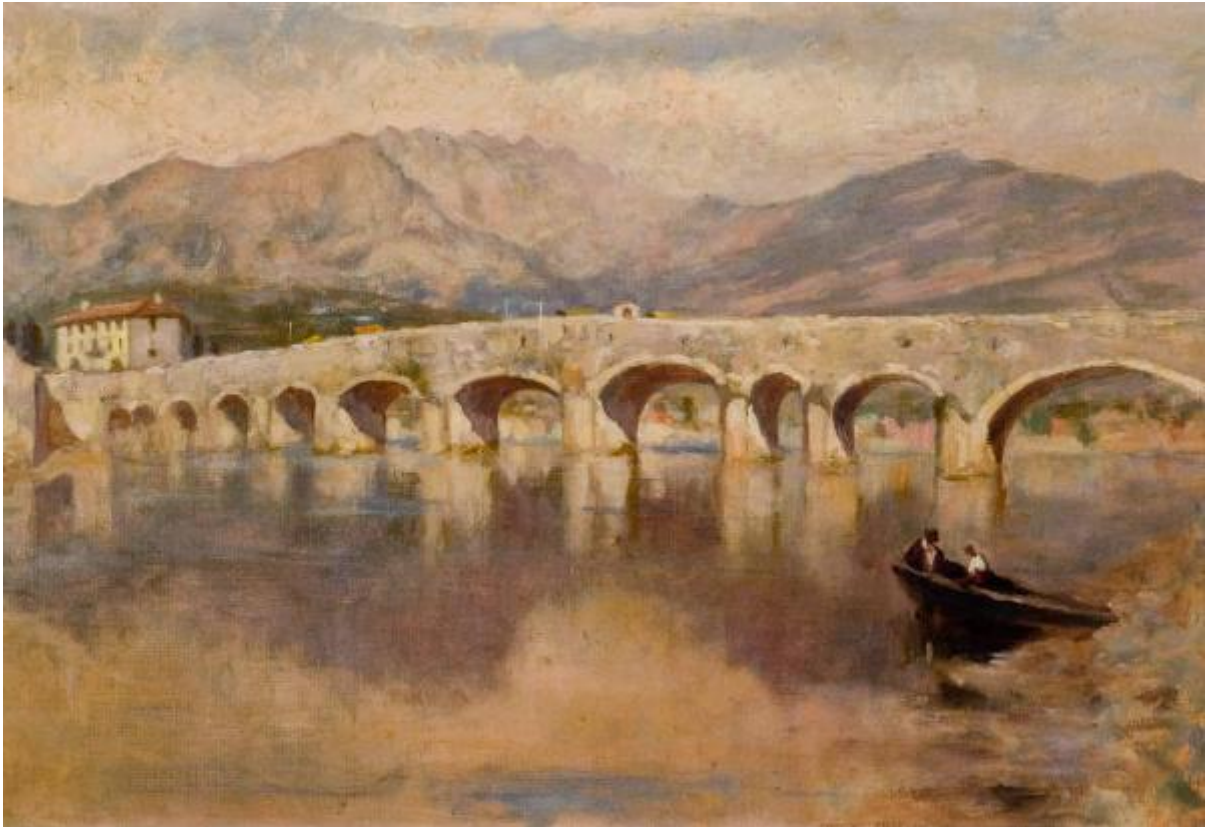


Ponte Azzone Visconti a Lecco

Todeschini, Lucio



Link risorsa: <https://www.lombardiabeniculturali.it/opere-arte/schede/G1050-00562/>

Scheda SIRBeC: <https://www.lombardiabeniculturali.it/opere-arte/schede-complete/G1050-00562/>

CODICI

Unità operativa: G1050

Numero scheda: 562

Codice scheda: G1050-00562

Tipo scheda: OA

Livello ricerca: P

CODICE UNIVOCO

Codice regione: 03

Numero catalogo generale: 01968793

Ente schedatore: R03/ Musei Civici di Lecco

Ente competente: S27

RELAZIONI

RELAZIONI CON ALTRI BENI

Tipo relazione: è compreso

Tipo scheda: COL

Codice IDK della scheda correlata: COL-LMD20-0000011

OGGETTO

Categoria dell'oggetto: pittura

OGGETTO

Definizione: dipinto

Disponibilità del bene: reale

SOGGETTO

Categoria generale: veduta

Identificazione: Ponte Azzone Visconti a Lecco

LOCALIZZAZIONE GEOGRAFICO-AMMINISTRATIVA

INDICAZIONE DEL CONTENITORE FISICO

Codice del contenitore fisico: 6875

Categoria del contenitore fisico: architettura

LOCALIZZAZIONE GEOGRAFICO-AMMINISTRATIVA ATTUALE

Stato: Italia

Regione: Lombardia

Provincia: LC

Nome provincia: Lecco

Codice ISTAT comune: 097042

Comune: Lecco

COLLOCAZIONE SPECIFICA

Tipologia: villa

Denominazione: Villa Manzoni

Indirizzo: Via Guanella, 1

Denominazione struttura conservativa - livello 1: Musei Civici di Lecco

Denominazione struttura conservativa - livello 2: Galleria Comunale d'Arte

DATI PATRIMONIALI E COLLEZIONI

INVENTARIO

CRONOLOGIA

CRONOLOGIA GENERICA

Secolo: sec. XX

Frazione di secolo: prima metà

CRONOLOGIA SPECIFICA

Da: 1900

Validità: post

A: 1910

Validità: ante

Motivazione cronologia: analisi storica

DEFINIZIONE CULTURALE

AUTORE

Nome di persona o ente: Todeschini, Lucio

Tipo intestazione: P

Dati anagrafici/Periodo di attività: 1892-1969

Codice scheda autore: G1050-00024

Motivazione dell'attribuzione: iscrizione

DATI TECNICI

MATERIA E TECNICA

Materia: olio su masonite

MISURE

Altezza: 45.3

Larghezza: 65.8

DATI ANALITICI

DESCRIZIONE

Indicazioni sull'oggetto

E' raffigurato il trecentesco ponte Azzone Visconti a Lecco con una cappelletta al centro. La mole del ponte attraversa longitudinalmente la tela. Sullo sfondo le montagne che si specchiano nel lago. Il dipinto è posto entro cornice.

Indicazioni sul soggetto

Veduta: Lecco: ponte Azzone Visconti. Paesaggio: lago; montagne. Costruzioni: ponte; cappella. Costruzioni: casa. Mezzi di trasporto: barca. Figure: uomini.

ISCRIZIONI

Classe di appartenenza: didascalica

Tecnica di scrittura: a impressione

Tipo di caratteri: corsivo

Posizione: su un cartellino, sul verso

Trascrizione

L. TODESCHINI - IL PONTE DI LECCO / "... E IL PONTE CHE IVI CONGIUNGE / LE DUE RIVE, PAR CHE RENDA ANCORA PIU' / SENSIBILE ALL'OCCHIO QUESTA TRASFOR- / MAZIONE, E SEGNI IL PUNTO IN CUI COMINCIA IL / LAGO CESSA, E L'ADDA RICOMINCIA..." / (PROMESSI SPOSI CAPITOLO I)

Notizie storico-critiche

Il dipinto, proveniente dalla collezione di don Franco Longoni (1907-1980), è opera di Lucio Todeschini: "architetto, figlio di Gio. Battista e fratello di Piero [...] Fu essenzialmente paesaggista" (Barigozzi Brini, 1983, p. 124 nn. 304-308). Dovrebbe trattarsi di una delle prime opere del pittore, dal momento che, sul ponte, si intravede la cappelletta che fu distrutta nel 1910 o poco dopo (Barigozzi Brini, 1983, p. 117 n. 230). L'acquisizione della raccolta fu così motivata negli atti dell'Amministrazione comunale: "in quanto tale raccolta costituisce documentazione iconografica della città e del suo territorio degli ultimi decenni del secolo scorso [XIX] e nei primi di questo; Atteso che detta collezione [...] si compone di 57 dipinti e 9 disegni, tutti paesaggi lecchesi tutti di autori locali o operanti in zona nei primi decenni di secolo..." (Archivio Musei Civici, Fondo Musei Civici, Deliberazioni Pinacoteca, anno 1982-1983-1984, Seduta del 17 marzo

1983).

CONSERVAZIONE

STATO DI CONSERVAZIONE

Data: 2008

Stato di conservazione: discreto

Fonte: Direzione

CONDIZIONE GIURIDICA E VINCOLI

CONDIZIONE GIURIDICA

Indicazione generica: proprietà Ente pubblico territoriale

Indicazione specifica: Comune di Lecco

FONTI E DOCUMENTI DI RIFERIMENTO

DOCUMENTAZIONE FOTOGRAFICA

Codice univoco della risorsa: SC_OA_G1050-00562_IMG-0000211236

Genere: documentazione allegata

Tipo: fotografia digitale

Codice identificativo: MCLC-PA2233.jpg

Nome del file originale: MCLC-PA2233.jpg

FONTI E DOCUMENTI

Tipo: atto amministrativo

Denominazione: Acquisto collezione dipinti già di proprietà Mons. Longoni

Data: 1983

Nome dell'archivio: Archivio Musei Civici di Lecco/ Fondo Musei

BIBLIOGRAFIA [1 / 3]

Genere: bibliografia di confronto

Autore: Barigozzi Brini A.

Titolo libro o rivista: Galleria Comunale d'Arte. Villa Manzoni

Titolo contributo: Catalogo opere a deposito

Luogo di edizione: Lecco

Anno di edizione: 1983

Codice scheda bibliografia: G1050-00013

V., pp., nn.: p. 117, 124 nn. 230, 304-308

BIBLIOGRAFIA [2 / 3]

Genere: bibliografia specifica

Autore: Brivio D.

Titolo libro o rivista: Il Resegone

Titolo contributo: La raccolta "manzoniana" di Don Longoni è a Lecco

Luogo di edizione: Lecco

Anno di edizione: 1983

Codice scheda bibliografia: G1050-00154

V., tavv., figg.: 29/04

BIBLIOGRAFIA [3 / 3]

Genere: bibliografia di confronto

Autore: Mio collegio

Titolo libro o rivista: Il mio collegio. 1902-2002, cento anni di vita lecchese da una finestra del Volta

Luogo di edizione: Oggiono

Anno di edizione: 2003

Codice scheda bibliografia: G1050-00067

V., pp., nn.: pp. 274, 399

COMPILAZIONE

COMPILAZIONE

Anno di redazione: 2008

Ente compilatore: Musei Civici di Lecco

Nome: Virgilio, Giovanna

Funzionario responsabile: Cattaneo, Barbara

TRASCRIZIONE PER INFORMATIZZAZIONE

Ente compilatore: Musei Civici di Lecco