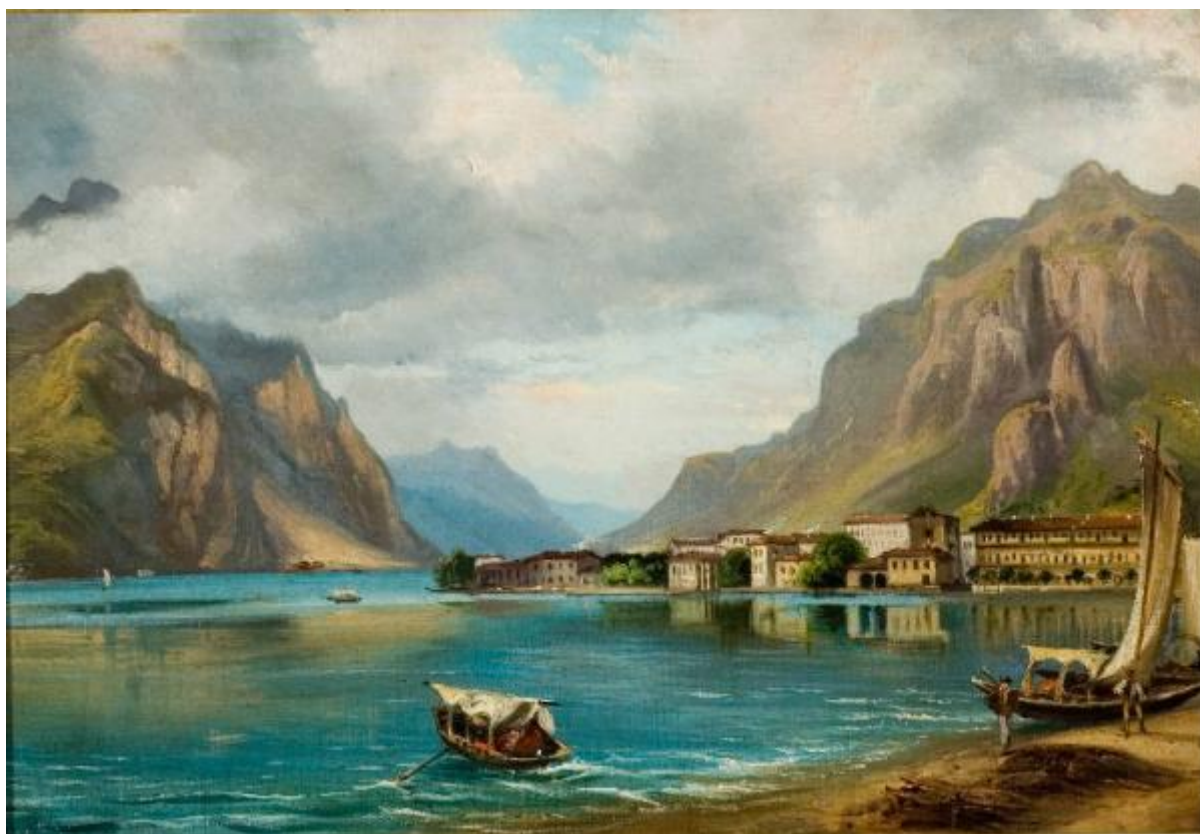


Veduta di Lecco

Pizzi, Carlo (scuola)



Link risorsa: <https://www.lombardiabeniculturali.it/opere-arte/schede/G1050-00564/>

Scheda SIRBeC: <https://www.lombardiabeniculturali.it/opere-arte/schede-complete/G1050-00564/>

CODICI

Unità operativa: G1050

Numero scheda: 564

Codice scheda: G1050-00564

Tipo scheda: OA

Livello ricerca: P

CODICE UNIVOCO

Codice regione: 03

Numero catalogo generale: 01968795

Ente schedatore: R03/ Musei Civici di Lecco

Ente competente: S27

RELAZIONI

RELAZIONI CON ALTRI BENI [1 / 2]

Tipo relazione: correlazione

Tipo scheda: OA

Codice IDK della scheda correlata: G1050-00563

RELAZIONI CON ALTRI BENI [2 / 2]

Tipo relazione: è compreso

Tipo scheda: COL

Codice IDK della scheda correlata: COL-LMD20-0000011

OGGETTO

Categoria dell'oggetto: pittura

OGGETTO

Definizione: dipinto

Identificazione: elemento d'insieme

Disponibilità del bene: reale

SOGGETTO

Categoria generale: veduta

Identificazione: Veduta di Lecco

LOCALIZZAZIONE GEOGRAFICO-AMMINISTRATIVA

INDICAZIONE DEL CONTENITORE FISICO

Codice del contenitore fisico: 6875

Categoria del contenitore fisico: architettura

LOCALIZZAZIONE GEOGRAFICO-AMMINISTRATIVA ATTUALE

Stato: Italia

Regione: Lombardia

Provincia: LC

Nome provincia: Lecco

Codice ISTAT comune: 097042

Comune: Lecco

COLLOCAZIONE SPECIFICA

Tipologia: villa

Denominazione: Villa Manzoni

Indirizzo: Via Guanella, 1

Denominazione struttura conservativa - livello 1: Musei Civici di Lecco

Denominazione struttura conservativa - livello 2: Museo Manzoniano

DATI PATRIMONIALI E COLLEZIONI

INVENTARIO

CRONOLOGIA

CRONOLOGIA GENERICA

Secolo: sec. XIX

Frazione di secolo: seconda metà

CRONOLOGIA SPECIFICA

Da: 1850

Validità: post

A: 1899

Validità: ante

Motivazione cronologia: analisi stilistica

DEFINIZIONE CULTURALE

AUTORE

Nome di persona o ente: Pizzi, Carlo

Tipo intestazione: P

Dati anagrafici/Periodo di attività: 1842-1908

Codice scheda autore: G1050-00590

Riferimento all'autore: scuola

Motivazione dell'attribuzione: analisi stilistica

DATI TECNICI

MATERIA E TECNICA

Materia: olio su tela

MISURE

Altezza: 40.2

Larghezza: 59

DATI ANALITICI

DESCRIZIONE

Indicazioni sull'oggetto

Alcuni comballi approdano in riva al lago, al porto di Lecco. Sulla destra si vedono le abitazioni della città e, sullo sfondo le montagne. Il dipinto è posto sotto vetro entro cornice.

Indicazioni sul soggetto

Paesaggio: montagne; lago. Mezzi di trasporto: barche. Figure: uomini. Vegetali: alberi. Architetture: palazzi. Costruzioni: case.

Notizie storico-critiche

Il dipinto proviene dalla collezione di don Franco Longoni (1907-1980), la cui acquisizione fu così motivata negli atti dell'Amministrazione comunale: "in quanto tale raccolta costituisce documentazione iconografica della città e del suo territorio degli ultimi decenni del secolo scorso [XIX] e nei primi di questo; Atteso che detta collezione [...] si compone di 57 dipinti e 9 disegni, tutti paesaggi lecchesi tutti di autori locali o operanti in zona nei primi decenni dl secolo..." (Archivio Musei Civici, Fondo Musei Civici, Deliberazioni Pinacoteca, anno 1982-1983-1984, Seduta del 17 marzo 1983).

CONSERVAZIONE

STATO DI CONSERVAZIONE [1 / 2]

Data: 1987

Stato di conservazione: discreto

Indicazioni specifiche: sollevamenti della pellicola pittorica; craquelure

Fonte: Direzione

STATO DI CONSERVAZIONE [2 / 2]

Data: 2008

Stato di conservazione: buono

Fonte: Direzione

RESTAURI E ANALISI

RESTAURI

Data: 1990

Descrizione intervento: Pulitura, restauro pittorico e verniciatura

Ente responsabile: S27

Nome operatore: Benigni A.

CONDIZIONE GIURIDICA E VINCOLI

CONDIZIONE GIURIDICA

Indicazione generica: proprietà Ente pubblico territoriale

Indicazione specifica: Comune di Lecco

FONTI E DOCUMENTI DI RIFERIMENTO

DOCUMENTAZIONE FOTOGRAFICA

Codice univoco della risorsa: SC_OA_G1050-00564_IMG-0000211238

Genere: documentazione allegata

Tipo: fotografia digitale

Codice identificativo: MCLC-PA2239.jpg

Nome del file originale: MCLC-PA2239.jpg

FONTI E DOCUMENTI

Tipo: atto amministrativo

Denominazione: Acquisto collezione dipinti già di proprietà Mons. Longoni

Data: 1983

Nome dell'archivio: Archivio Musei Civici di Lecco/ Fondo Musei

BIBLIOGRAFIA [1 / 2]

Genere: bibliografia specifica

Autore: Brivio D.

Titolo libro o rivista: Il Resegone

Titolo contributo: La raccolta "manzoniana" di Don Longoni è a Lecco

Luogo di edizione: Lecco

Anno di edizione: 1983

Codice scheda bibliografia: G1050-00154

V., tavv., figg.: 29/04

BIBLIOGRAFIA [2 / 2]

Genere: bibliografia di confronto

Autore: Mio collegio

Titolo libro o rivista: Il mio collegio. 1902-2002, cento anni di vita lecchese da una finestra del Volta

Luogo di edizione: Oggiono

Anno di edizione: 2003

Codice scheda bibliografia: G1050-00067

V., pp., nn.: pp. 274, 399

COMPILAZIONE

COMPILAZIONE

Anno di redazione: 2008

Ente compilatore: Musei Civici di Lecco

Nome: Virgilio, Giovanna

Funzionario responsabile: Cattaneo, Barbara

TRASCRIZIONE PER INFORMATIZZAZIONE

Ente compilatore: Musei Civici di Lecco