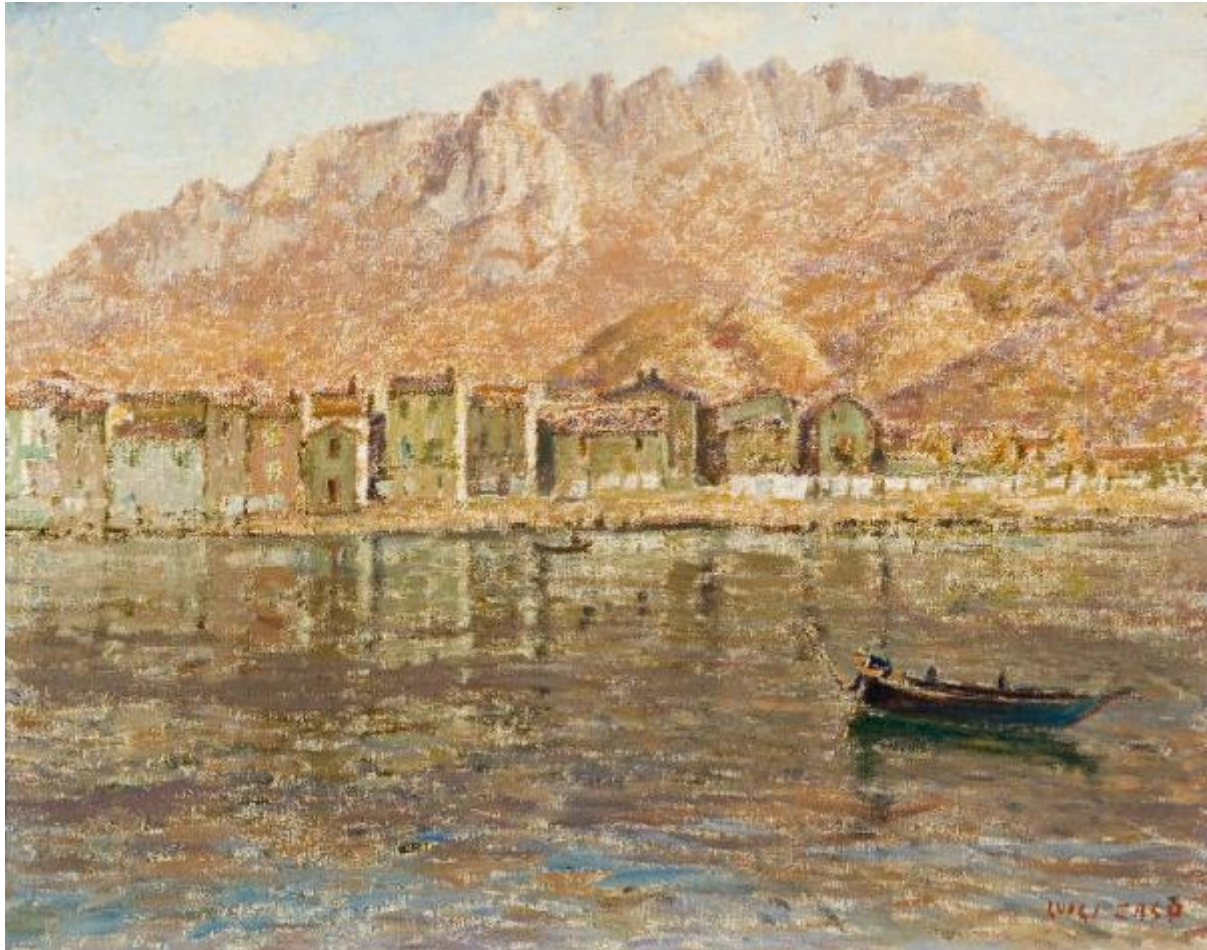


Il Resegone, Pescarenico e l'Adda

Zago, Luigi



Link risorsa: <https://www.lombardiabeniculturali.it/opere-arte/schede/G1050-00566/>

Scheda SIRBeC: <https://www.lombardiabeniculturali.it/opere-arte/schede-complete/G1050-00566/>

CODICI

Unità operativa: G1050

Numero scheda: 566

Codice scheda: G1050-00566

Tipo scheda: OA

Livello ricerca: P

CODICE UNIVOCO

Codice regione: 03

Numero catalogo generale: 01968797

Ente schedatore: R03/ Musei Civici di Lecco

Ente competente: S27

RELAZIONI

RELAZIONI CON ALTRI BENI

Tipo relazione: è compreso

Tipo scheda: COL

Codice IDK della scheda correlata: COL-LMD20-0000011

OGGETTO

Categoria dell'oggetto: pittura

OGGETTO

Definizione: dipinto

Disponibilità del bene: reale

SOGGETTO

Categoria generale: veduta

Identificazione: Veduta del Resegone, Pescarenico e l'Adda

Titolo: Il Resegone, Pescarenico e l'Adda

LOCALIZZAZIONE GEOGRAFICO-AMMINISTRATIVA

INDICAZIONE DEL CONTENITORE FISICO

Codice del contenitore fisico: 6875

Categoria del contenitore fisico: architettura

LOCALIZZAZIONE GEOGRAFICO-AMMINISTRATIVA ATTUALE

Stato: Italia

Regione: Lombardia

Provincia: LC

Nome provincia: Lecco

Codice ISTAT comune: 097042

Comune: Lecco

COLLOCAZIONE SPECIFICA

Tipologia: villa

Denominazione: Villa Manzoni

Indirizzo: Via Guanella, 1

Denominazione struttura conservativa - livello 1: Musei Civici di Lecco

Denominazione struttura conservativa - livello 2: Galleria Comunale d'Arte

DATI PATRIMONIALI E COLLEZIONI

INVENTARIO

CRONOLOGIA

CRONOLOGIA GENERICA

Secolo: sec. XX

Frazione di secolo: secondo quarto

CRONOLOGIA SPECIFICA

Da: 1925

Validità: post

A: 1949

Validità: ante

Motivazione cronologia: contesto

DEFINIZIONE CULTURALE

AUTORE

Nome di persona o ente: Zago, Luigi

Tipo intestazione: P

Dati anagrafici/Periodo di attività: 1894-1952

Codice scheda autore: G1050-00041

Motivazione dell'attribuzione: firma

DATI TECNICI

MATERIA E TECNICA

Materia: tempera su tela

MISURE

Altezza: 69.2

Larghezza: 89.7

DATI ANALITICI

DESCRIZIONE

Indicazioni sull'oggetto

Il dipinto presenta una veduta di Pescarenico e del Resegone dalla sponda opposta dell'Adda. Sul lato destro è visibile una imbarcazione. Il dipinto è posto entro cornice.

Indicazioni sul soggetto

Veduta: Pescarenico; Monte Resegone. Paesaggio: montagne; fiume. Mezzi di trasporto: barca. Figure: pescatore.

ISCRIZIONI [1 / 3]

Classe di appartenenza: documentaria

Tecnica di scrittura: a pennello

Tipo di caratteri: lettere capitali

Posizione: in basso, a destra

Trascrizione: LUIGI ZAGO

ISCRIZIONI [2 / 3]

Classe di appartenenza: didascalica

Tecnica di scrittura: a impressione

Tipo di caratteri: corsivo

Posizione: su un cartellino, sul verso

Trascrizione

L. ZAGO - IL RESEGONE, PESCARENICO E / LADDA / "E' PESCARENICO UNA TERRICCIOLA, SULLA / RIVA SINISTRA DELL'ADDA ... UN GRUPPET- / TO DI CASE ABITATE LA PIU' PARTE DA / PESCATORI, E ADDOBBATE QUA E LA' DI / TRAMAGLI E DI RETI TESE AD ASCIUGARE" / PROMESSI SPOSI (CAP. IV)

ISCRIZIONI [3 / 3]

Classe di appartenenza: documentaria

Tecnica di scrittura: a penna

Tipo di caratteri: corsivo

Posizione: su un altro cartellino, sul verso, presso l'angolo

Trascrizione: LECCO _ / PESCARENICO E IL / RESEGONE / D'AUTUNNO / LUIGI ZAGO / £. 4000_

Notizie storico-critiche

Il dipinto proviene dalla collezione di don Franco Longoni (1907-1980). L'acquisizione della raccolta fu così motivata negli atti dell'Amministrazione comunale: "in quanto tale raccolta costituisce documentazione iconografica della città e del suo territorio degli ultimi decenni del secolo scorso [XIX] e nei primi di questo; Atteso che detta collezione [...] si compone di 57 dipinti e 9 disegni, tutti paesaggi lecchesi tutti di autori locali o operanti in zona nei primi decenni di secolo..." (Archivio Musei Civici, Fondo Musei Civici, Deliberazioni Pinacoteca, anno 1982-1983-1984, Seduta del 17 marzo 1983). A proposito degli autori si citano "in particolare i due Sora, alcuni Frisia, alcuni Zago (che sono molto interessanti)" (Archivio Musei Civici, Fondo Musei Civici, Deliberazioni Pinacoteca, anno 1982-1983-1984, Seduta del 22 aprile 1983).

CONSERVAZIONE

STATO DI CONSERVAZIONE

Data: 2008

Stato di conservazione: discreto

Fonte: Direzione

CONDIZIONE GIURIDICA E VINCOLI

CONDIZIONE GIURIDICA

Indicazione generica: proprietà Ente pubblico territoriale

Indicazione specifica: Comune di Lecco

FONTI E DOCUMENTI DI RIFERIMENTO

DOCUMENTAZIONE FOTOGRAFICA

Codice univoco della risorsa: SC_OA_G1050-00566_IMG-0000211240

Genere: documentazione allegata

Tipo: fotografia digitale

Codice identificativo: MCLC-PA2251.jpg

Nome del file originale: MCLC-PA2251.jpg

FONTI E DOCUMENTI

Tipo: atto amministrativo

Denominazione: Acquisto collezione dipinti già di proprietà Mons. Longoni

Data: 1983

Nome dell'archivio: Archivio Musei Civici di Lecco/ Fondo Musei

BIBLIOGRAFIA [1 / 2]

Genere: bibliografia specifica

Autore: Brivio D.

Titolo libro o rivista: Il Resegone

Titolo contributo: La raccolta "manzoniana" di Don Longoni è a Lecco

Luogo di edizione: Lecco

Anno di edizione: 1983

Codice scheda bibliografia: G1050-00154

V., tavv., figg.: 29/04

BIBLIOGRAFIA [2 / 2]

Genere: bibliografia di confronto

Autore: Mio collegio

Titolo libro o rivista: Il mio collegio. 1902-2002, cento anni di vita lecchese da una finestra del Volta

Luogo di edizione: Oggiono

Anno di edizione: 2003

Codice scheda bibliografia: G1050-00067

V., pp., nn.: pp. 274, 399

COMPILAZIONE

COMPILAZIONE

Anno di redazione: 2008

Ente compilatore: Musei Civici di Lecco

Nome: Virgilio, Giovanna

Funzionario responsabile: Cattaneo, Barbara

TRASCRIZIONE PER INFORMATIZZAZIONE

Ente compilatore: Musei Civici di Lecco