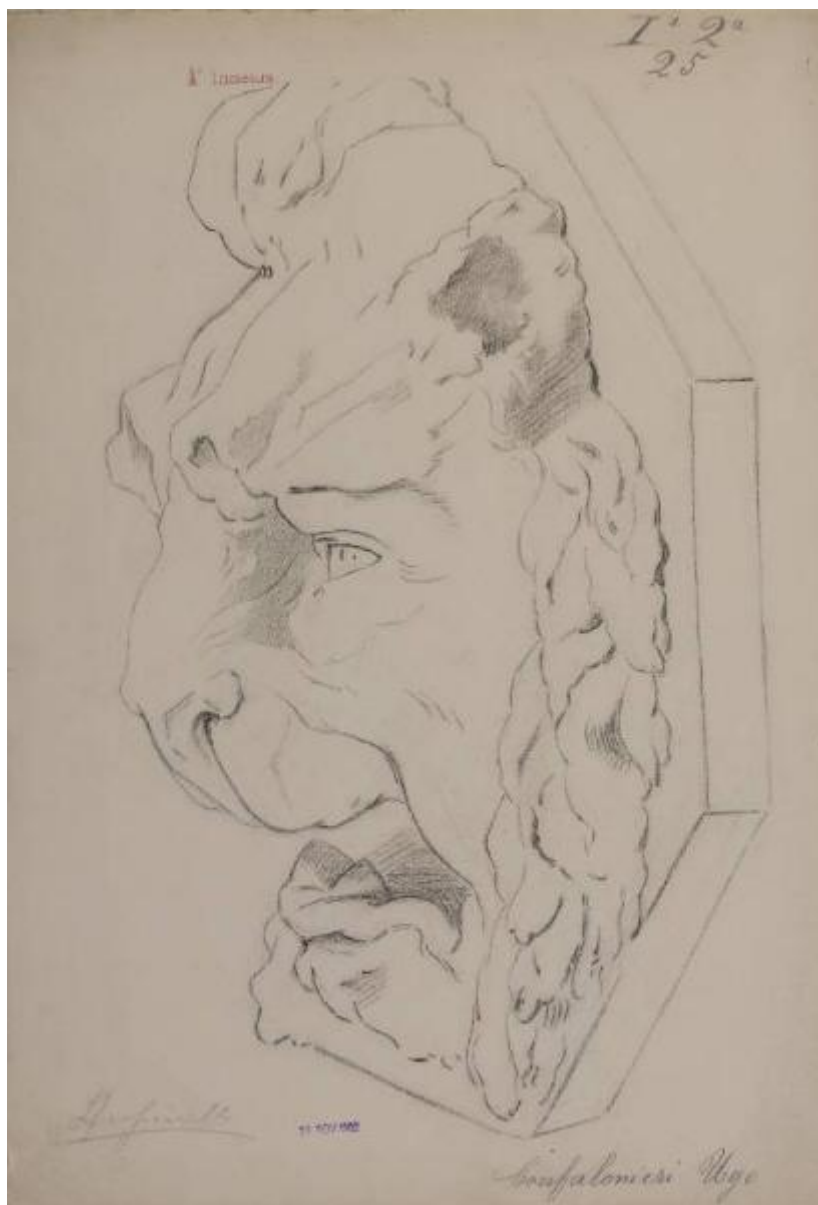


Testa di leone

Confalonieri, Ugo



Link risorsa: <https://www.lombardiabeniculturali.it/opere-arte/schede/G1050-00575/>

Scheda SIRBeC: <https://www.lombardiabeniculturali.it/opere-arte/schede-complete/G1050-00575/>

CODICI

Unità operativa: G1050

Numero scheda: 575

Codice scheda: G1050-00575

Tipo scheda: D

Livello ricerca: P

CODICE UNIVOCO

Codice regione: 03

Numero catalogo generale: 01968806

Ente schedatore: R03/ Musei Civici di Lecco

Ente competente: S27

RELAZIONI

RELAZIONI CON ALTRI BENI

Tipo relazione: è compreso

Tipo scheda: COL

Codice IDK della scheda correlata: COL-LMD20-0000011

OGGETTO

Categoria dell'oggetto: disegno

OGGETTO

Definizione: disegno

Disponibilità del bene: reale

SOGGETTO

Categoria generale: decorazioni e ornati

Identificazione: Testa di leone

LOCALIZZAZIONE GEOGRAFICO-AMMINISTRATIVA

INDICAZIONE DEL CONTENITORE FISICO

Codice del contenitore fisico: 6875

Categoria del contenitore fisico: architettura

LOCALIZZAZIONE GEOGRAFICO-AMMINISTRATIVA ATTUALE

Stato: Italia

Regione: Lombardia

Provincia: LC

Nome provincia: Lecco

Codice ISTAT comune: 097042

Comune: Lecco

COLLOCAZIONE SPECIFICA

Tipologia: villa

Denominazione: Villa Manzoni

Indirizzo: Via Guanella, 1

Denominazione struttura conservativa - livello 1: Musei Civici di Lecco

Denominazione struttura conservativa - livello 2: Galleria Comunale d'Arte

DATI PATRIMONIALI E COLLEZIONI

INVENTARIO

CRONOLOGIA

CRONOLOGIA GENERICA

Secolo: sec. XX

Frazione di secolo: inizio

CRONOLOGIA SPECIFICA

Da: 1902

Validità: post

A: 1902

Validità: ante

Motivazione cronologia: data

DEFINIZIONE CULTURALE

AUTORE

Nome di persona o ente: Confalonieri, Ugo

Tipo intestazione: P

Dati anagrafici/Periodo di attività: notizie sec. XX inizio

Codice scheda autore: G1050-00487

Motivazione dell'attribuzione: firma

DATI TECNICI

MATERIA E TECNICA

Materia: carboncino su carta

MISURE

Altezza: 50.4

Larghezza: 35

DATI ANALITICI

DESCRIZIONE

Indicazioni sull'oggetto: Mascherone a forma di testa di leone su supporto poligonale.

Indicazioni sul soggetto: Decorazioni: testa di leone.

ISCRIZIONI [1 / 5]

Classe di appartenenza: documentaria

Tecnica di scrittura: a matita

Tipo di caratteri: corsivo

Posizione: in basso, a destra

Trascrizione: CONFALONIERI UGO

ISCRIZIONI [2 / 5]

Classe di appartenenza: documentaria

Tecnica di scrittura: a matita

Posizione: in alto, a destra

Trascrizione: I 2 / 25

ISCRIZIONI [3 / 5]

Classe di appartenenza: documentaria

Tecnica di scrittura: a impressione

Tipo di caratteri: corsivo

Posizione: in alto, a sinistra

Trascrizione: I TRIMESTRE

ISCRIZIONI [4 / 5]

Classe di appartenenza: documentaria

Tecnica di scrittura: a matita

Tipo di caratteri: corsivo

Posizione: in basso, a sinistra

Trascrizione: L. FRASSINELLO

ISCRIZIONI [5 / 5]

Classe di appartenenza: documentaria

Tecnica di scrittura: a impressione

Tipo di caratteri: corsivo

Posizione: in basso, a sinistra

Trascrizione: 26 NOVEMBRE 1902

Notizie storico-critiche: Il foglio è una prova di studio per un mascherone.

CONSERVAZIONE

STATO DI CONSERVAZIONE

Data: 2008

Stato di conservazione: buono

Fonte: Direzione

RESTAURI E ANALISI

RESTAURI

Data: 1997-1998

Descrizione intervento: Restauro.

Ente responsabile: S27

CONDIZIONE GIURIDICA E VINCOLI

CONDIZIONE GIURIDICA

Indicazione generica: proprietà Ente pubblico territoriale

Indicazione specifica: Comune di Lecco

FONTI E DOCUMENTI DI RIFERIMENTO

DOCUMENTAZIONE FOTOGRAFICA

Codice univoco della risorsa: SC_D_G1050-00575_IMG-0000211249

Genere: documentazione allegata

Tipo: fotografia digitale

Codice identificativo: MCLC-PA1739.jpg

Nome del file originale: MCLC-PA1739.jpg

COMPILAZIONE

COMPILAZIONE

Anno di redazione: 2008

Ente compilatore: Musei Civici di Lecco

Nome: Virgilio, Giovanna

Funzionario responsabile: Cattaneo, Barbara

TRASCRIZIONE PER INFORMATIZZAZIONE

Ente compilatore: Musei Civici di Lecco