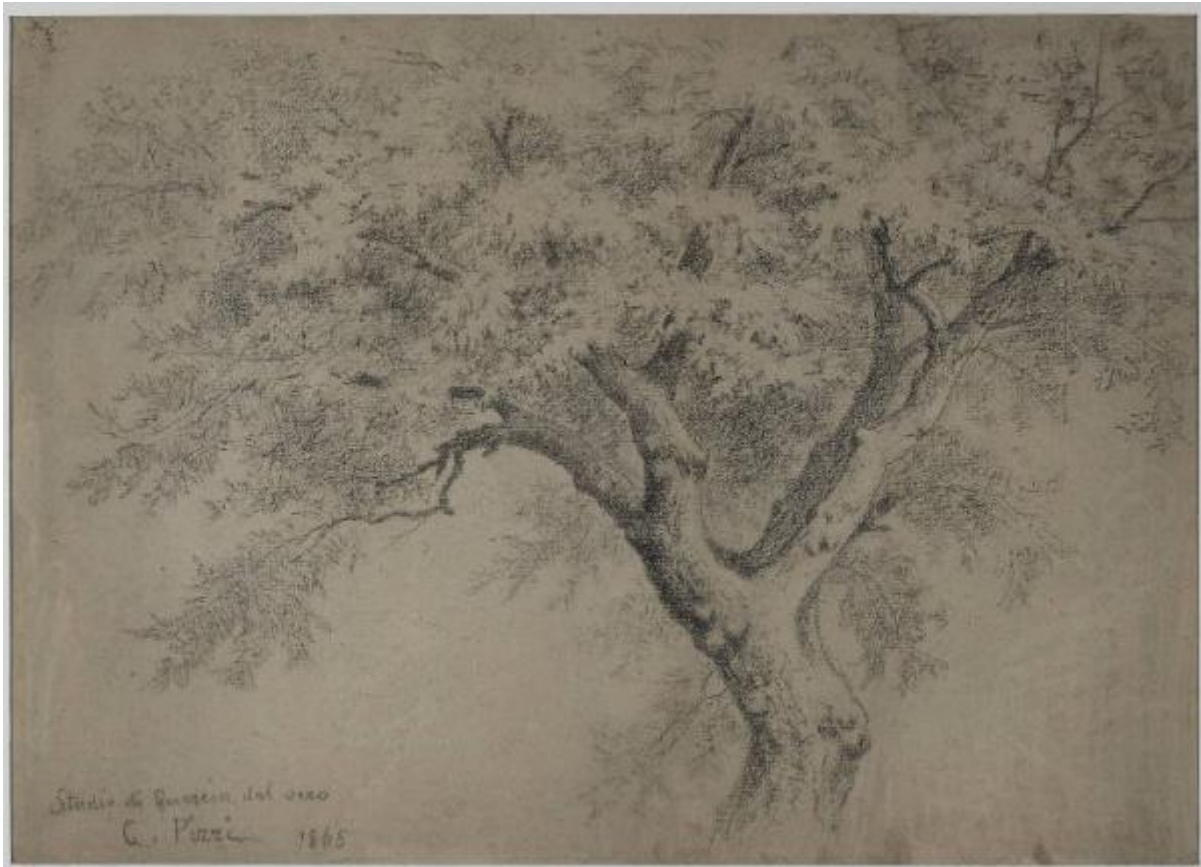


# Quercia

Pizzi, Carlo



Link risorsa: <https://www.lombardiabeniculturali.it/opere-arte/schede/G1050-00612/>

Scheda SIRBeC: <https://www.lombardiabeniculturali.it/opere-arte/schede-complete/G1050-00612/>

## CODICI

Unità operativa: G1050

Numero scheda: 612

Codice scheda: G1050-00612

Tipo scheda: OA

Livello ricerca: P

### CODICE UNIVOCO

Codice regione: 03

Numero catalogo generale: 01968841

Ente schedatore: R03/ Musei Civici di Lecco

Ente competente: S27

## RELAZIONI

### RELAZIONI CON ALTRI BENI

Tipo relazione: è compreso

Tipo scheda: COL

Codice IDK della scheda correlata: COL-LMD20-0000011

## OGGETTO

Categoria dell'oggetto: disegno

### OGGETTO

Definizione: disegno

Disponibilità del bene: reale

### SOGGETTO

Categoria generale: vegetali

Identificazione: Quercia

## LOCALIZZAZIONE GEOGRAFICO-AMMINISTRATIVA

### INDICAZIONE DEL CONTENITORE FISICO

Codice del contenitore fisico: 6875

Categoria del contenitore fisico: architettura

#### **LOCALIZZAZIONE GEOGRAFICO-AMMINISTRATIVA ATTUALE**

Stato: Italia

Regione: Lombardia

Provincia: LC

Nome provincia: Lecco

Codice ISTAT comune: 097042

Comune: Lecco

#### **COLLOCAZIONE SPECIFICA**

Tipologia: villa

Denominazione: Villa Manzoni

Indirizzo: Via Guanella, 1

Denominazione struttura conservativa - livello 1: Musei Civici di Lecco

Denominazione struttura conservativa - livello 2: Galleria Comunale d'Arte

### **DATI PATRIMONIALI E COLLEZIONI**

#### **INVENTARIO**

### **CRONOLOGIA**

#### **CRONOLOGIA GENERICA**

Secolo: sec. XIX

Frazione di secolo: terzo quarto

#### **CRONOLOGIA SPECIFICA**

Da: 1865

Validità: post

A: 1865

Validità: ante

Motivazione cronologia: data

### **DEFINIZIONE CULTURALE**

#### **AUTORE**

Nome di persona o ente: Pizzi, Carlo

Tipo intestazione: P

Dati anagrafici/Periodo di attività: 1842-1908

Codice scheda autore: G1050-00590

Motivazione dell'attribuzione: firma

## DATI TECNICI

### MATERIA E TECNICA

Materia: carboncino su carta

### MISURE

Altezza: 56

Larghezza: 78

## DATI ANALITICI

### DESCRIZIONE

Indicazioni sull'oggetto: Studio di una quercia. Il foglio è appeso entro cornice, protetto da vetro.

Indicazioni sul soggetto: Vegetali: albero: quercia

### ISCRIZIONI [1 / 2]

Classe di appartenenza: documentaria

Tecnica di scrittura: a matita

Tipo di caratteri: corsivo

Posizione: in basso, a sinistra

Trascrizione: STUDIO DI QUERCIA DAL VERO / C. PIZZI 1865

### ISCRIZIONI [2 / 2]

Classe di appartenenza: documentaria

Tecnica di scrittura: a impressione

Tipo di caratteri: lettere capitali/ corsivo

Posizione: sul verso, in alto, a sinistra, su una etichetta

Trascrizione

AZIENDA AUTONOMA SOGGIORNO E TURISMO - LECCO / QUADRO ESPOSTO ALLA MOSTRA DEDICATA / A "CARLO PIZZI" SALONI DI VILLA / MANZONI. N. 62 / 29 APRILE - 21 MAGGIO 1972

Notizie storico-critiche

"C. Pizzi, di modesta famiglia, iniziò a studiare da solo con l'aiuto del paesaggista V. Bianchi e del lecchese Giovanni

Bertarelli. Entrato infatti a Brera, ebbe come maestri G. Fasanotti e più tardi L. Riccardi e R. Casnedi. Subì in seguito anche l'influenza di E. Gignous e specialmente del comasco S. Poma" (Barigozzi Brini, 1983). Il foglio in esame fa parte di un gruppo di opere di Carlo Pizzi donate nel 2001 ai Musei Civici di Lecco da Angelo Pizzi.

## CONSERVAZIONE

### STATO DI CONSERVAZIONE

Data: 2008

Stato di conservazione: discreto

Fonte: Direzione

## CONDIZIONE GIURIDICA E VINCOLI

### CONDIZIONE GIURIDICA

Indicazione generica: proprietà Ente pubblico territoriale

Indicazione specifica: Comune di Lecco

## FONTI E DOCUMENTI DI RIFERIMENTO

### DOCUMENTAZIONE FOTOGRAFICA

Codice univoco della risorsa: SC\_OA\_G1050-00612\_IMG-0000211286

Genere: documentazione allegata

Tipo: fotografia digitale

Codice identificativo: MCLC-PA2434.jpg

Nome del file originale: MCLC-PA2434.jpg

### BIBLIOGRAFIA [1 / 2]

Genere: bibliografia di confronto

Autore: Barigozzi Brini A.

Titolo libro o rivista: Galleria Comunale d'Arte. Villa Manzoni

Titolo contributo: Il Patrimonio Comunale

Luogo di edizione: Lecco

Anno di edizione: 1983

Codice scheda bibliografia: G1050-00012

V., pp., nn.: p. 32 nn. 43-45

### BIBLIOGRAFIA [2 / 2]

Genere: bibliografia di confronto

Autore: Cattaneo B.

Titolo libro o rivista

Lecco Arte Festival. Teatro, danza, musica, cinema, arti visive, catalogo della mostra, 21 aprile-30 giugno 2001

Titolo contributo

Una famiglia di artisti. I Pizzi a Lecco tra '800 e '900. La donazione della collezione familiare al Comune di Lecco

Luogo di edizione: Lecco

Anno di edizione: 2001

Codice scheda bibliografia: G1050-00163

V., pp., nn.: pp. 39-43

### **MOSTRE**

Titolo: Carlo Pizzi pittore

Luogo, sede espositiva, data: Lecco, , 1972

## **COMPILAZIONE**

### **COMPILAZIONE**

Anno di redazione: 2008

Ente compilatore: Musei Civici di Lecco

Nome: Virgilio, Giovanna

Funzionario responsabile: Cattaneo, Barbara

### **TRASCRIZIONE PER INFORMATIZZAZIONE**

Ente compilatore: Musei Civici di Lecco