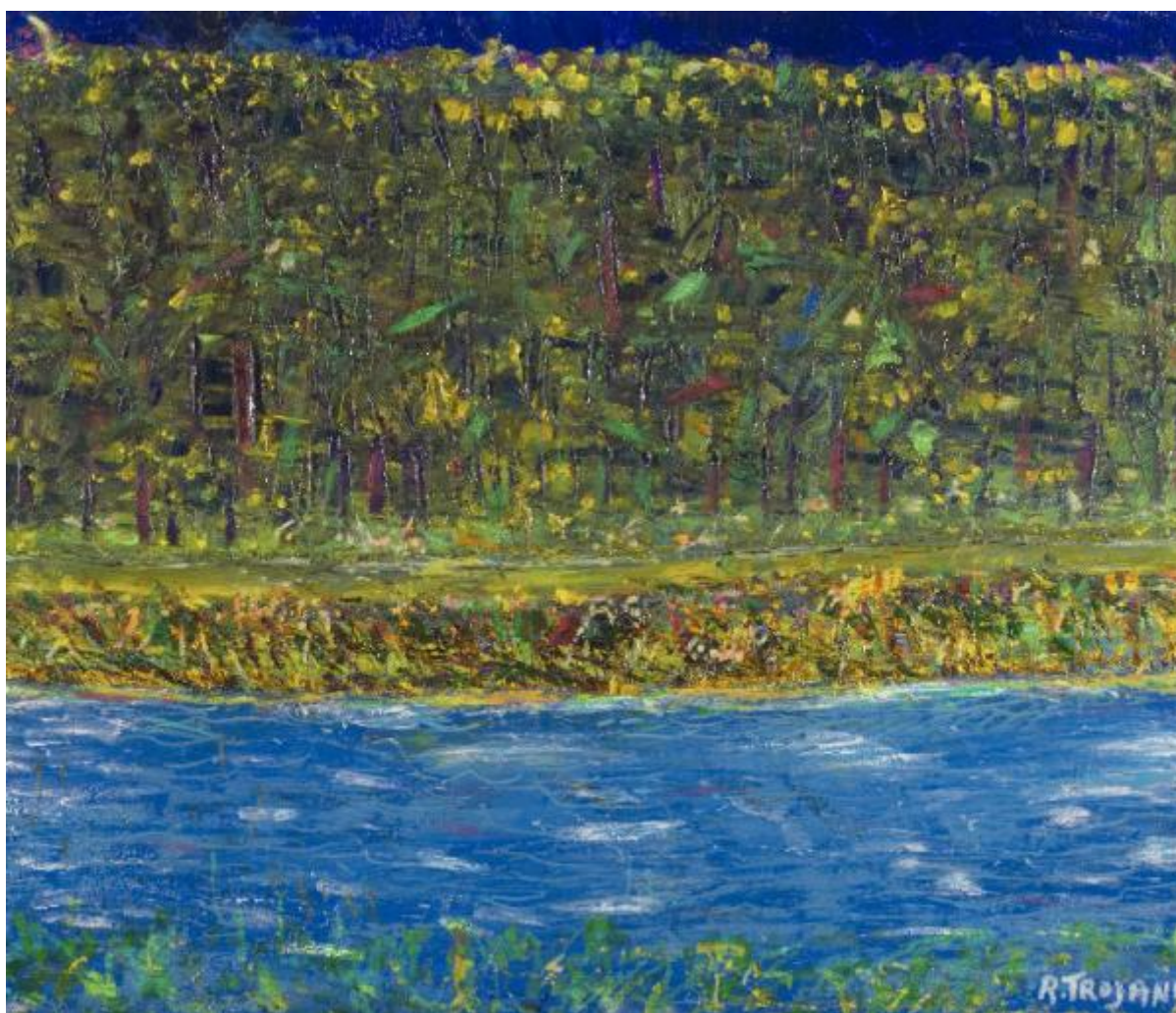


Adda

Trojani, Romano



Link risorsa: <https://www.lombardiabeniculturali.it/opere-arte/schede/G1050-00635/>

Scheda SIRBeC: <https://www.lombardiabeniculturali.it/opere-arte/schede-complete/G1050-00635/>

CODICI

Unità operativa: G1050

Numero scheda: 635

Codice scheda: G1050-00635

Tipo scheda: OA

Livello ricerca: P

CODICE UNIVOCO

Codice regione: 03

Numero catalogo generale: 01968864

Ente schedatore: R03/ Musei Civici di Lecco

Ente competente: S27

RELAZIONI

RELAZIONI CON ALTRI BENI

Tipo relazione: è compreso

Specifiche tipo relazione:

Tipo scheda: COL

Codice IDK della scheda correlata: COL-LC240-0000006

OGGETTO

Categoria dell'oggetto: pittura

OGGETTO

Definizione: dipinto

Disponibilità del bene: reale

SOGGETTO

Categoria generale: paesaggio

Identificazione: Adda

LOCALIZZAZIONE GEOGRAFICO-AMMINISTRATIVA

INDICAZIONE DEL CONTENITORE FISICO

Codice del contenitore fisico: 25937

Categoria del contenitore fisico: architettura

LOCALIZZAZIONE GEOGRAFICO-AMMINISTRATIVA ATTUALE

Stato: Italia

Regione: Lombardia

Provincia: LC

Nome provincia: Lecco

Codice ISTAT comune: 097042

Comune: Lecco

COLLOCAZIONE SPECIFICA

Tipologia: palazzo

Denominazione: Palazzo delle Paure

Indirizzo: Piazza XX Settembre, 22

Denominazione struttura conservativa - livello 1: Si.M.U.L (Sistema Museale Urbano Lecchese)

Denominazione struttura conservativa - livello 2: Palazzo delle Paure

DATI PATRIMONIALI E COLLEZIONI

INVENTARIO

CRONOLOGIA

CRONOLOGIA GENERICA

Secolo: sec. XX

Frazione di secolo: metà

CRONOLOGIA SPECIFICA

Da: 1959

Validità: post

A: 1959

Validità: ante

Motivazione cronologia: documentazione

DEFINIZIONE CULTURALE

AUTORE

Nome di persona o ente: Trojani, Romano

Tipo intestazione: P

Dati anagrafici/Periodo di attività: 1926-

Codice scheda autore: G1050-00561

Motivazione dell'attribuzione: firma

DATI TECNICI

MATERIA E TECNICA

Materia: tela

Tecnica: pittura a olio

MISURE

Altezza: 50

Larghezza: 60

DATI ANALITICI

DESCRIZIONE

Indicazioni sull'oggetto

In primo piano il fiume scorre e, lungo gli argini, si vede una fitta vegetazione. Il dipinto è appeso entro cornice, protetto da vetro.

Indicazioni sul soggetto: Paesaggio: fiume. Vegetali: piante.

ISCRIZIONI [1 / 2]

Classe di appartenenza: documentaria

Tecnica di scrittura: a pennello

Tipo di caratteri: lettere capitali

Posizione: in basso, a destra

Trascrizione: R. TROJANI.

ISCRIZIONI [2 / 2]

Classe di appartenenza: documentaria

Tecnica di scrittura: a pennarello

Tipo di caratteri: lettere capitali

Posizione: sul verso, in alto, al centro

Trascrizione: R. TROIANI / LECCO

Notizie storico-critiche

Il dipinto in esame si avvicina alla serie di opere di soggetto analogo che Trojani realizzò "nel torno di tempo che va dal 1951 al 1958 - degli 'Adda' preziosi sbriciolati in mille pennellate luminose giocate nei toni estremi dei gialli e dei blu due colori che tornano in tutta la sua storia di pittore ..." (Bellati, 2006, 251).

CONSERVAZIONE

STATO DI CONSERVAZIONE

Data: 2008

Stato di conservazione: buono

Fonte: Direzione

CONDIZIONE GIURIDICA E VINCOLI

CONDIZIONE GIURIDICA

Indicazione generica: proprietà Ente pubblico territoriale

Indicazione specifica: Comune di Lecco

FONTI E DOCUMENTI DI RIFERIMENTO

DOCUMENTAZIONE FOTOGRAFICA

Codice univoco della risorsa: SC_OA_G1050-00635_IMG-0000211309

Genere: documentazione allegata

Tipo: fotografia digitale

Codice identificativo: MCLC-PA2512.jpg

Nome del file originale: MCLC-PA2512.jpg

BIBLIOGRAFIA

Genere: bibliografia di confronto

Autore: Bellati A. C.

Titolo libro o rivista: Il medio corso dell'Adda nella pittura lombarda. Dall'Impressionismo all'Informale

Titolo contributo: L'Adda trasparente confine. Storia, architettura e paesaggio tra Lecco e Trezzo

Luogo di edizione: Oggiono Lecco

Anno di edizione: 2005

Codice scheda bibliografia: G1050-00178

V., pp., nn.: pp. 251-252

COMPILAZIONE

COMPILAZIONE

Anno di redazione: 2008

Ente compilatore: Musei Civici di Lecco

Nome: Virgilio, Giovanna

Funzionario responsabile: Cattaneo, Barbara

TRASCRIZIONE PER INFORMATIZZAZIONE

Ente compilatore: Musei Civici di Lecco

AGGIORNAMENTO-REVISIONE

Anno di aggiornamento/revisione: 2018

Nome: Virgilio, Giovanna

Ente compilatore: Musei Civici di Lecco

Note: SIRBeCWeb test

Referente scientifico: Cattaneo, Barbara