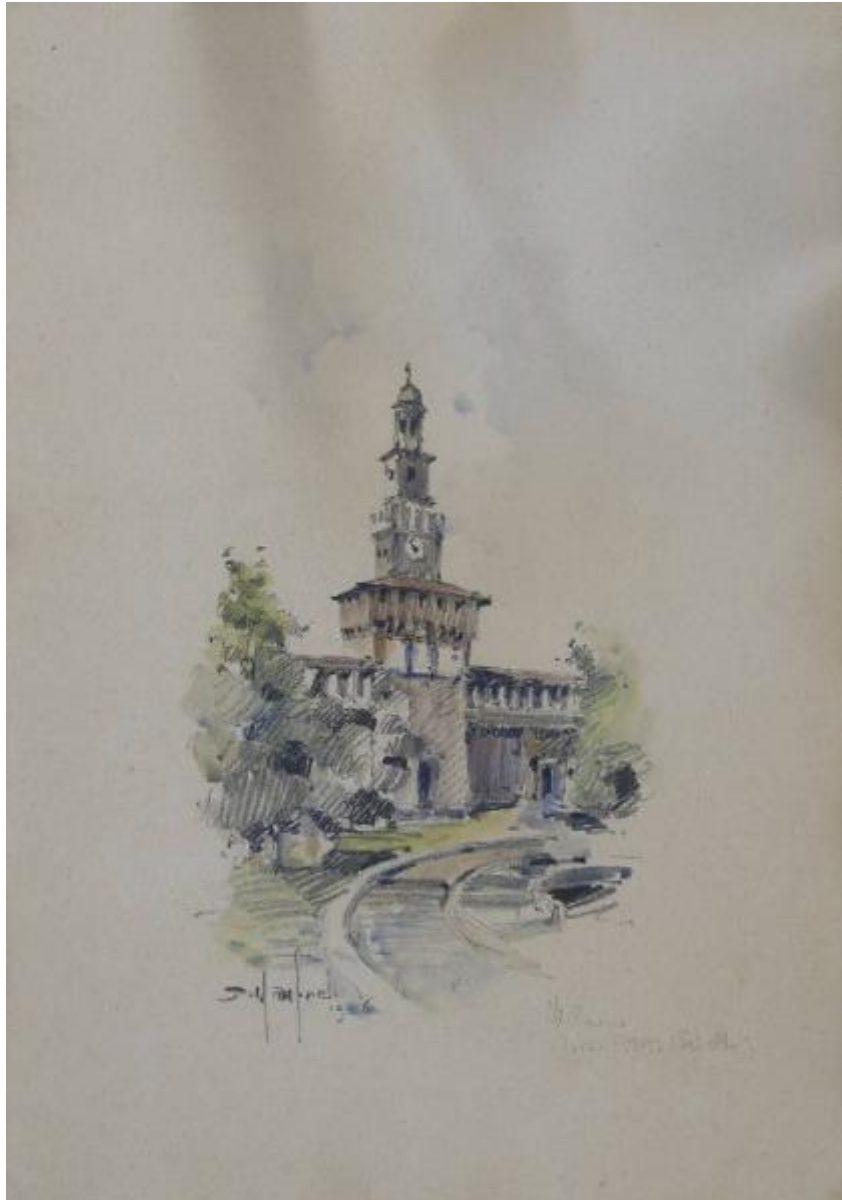


Veduta del Chiostro di S. Maria delle Grazie a Milano

Manfredi, S.



Link risorsa: <https://www.lombardiabeniculturali.it/opere-arte/schede/G1050-00666/>

Scheda SIRBeC: <https://www.lombardiabeniculturali.it/opere-arte/schede-complete/G1050-00666/>

CODICI

Unità operativa: G1050

Numero scheda: 666

Codice scheda: G1050-00666

Tipo scheda: OA

Livello ricerca: P

CODICE UNIVOCO

Codice regione: 03

Numero catalogo generale: 01968892

Ente schedatore: R03/ Musei Civici di Lecco

Ente competente: S27

RELAZIONI

RELAZIONI CON ALTRI BENI [1 / 2]

Tipo relazione: correlazione

Tipo scheda: OA

Codice IDK della scheda correlata: G1050-00665

RELAZIONI CON ALTRI BENI [2 / 2]

Tipo relazione: è compreso

Tipo scheda: COL

Codice IDK della scheda correlata: COL-LMD20-0000011

OGGETTO

Categoria dell'oggetto: pittura

OGGETTO

Definizione: dipinto

Identificazione: elemento d'insieme

Disponibilità del bene: reale

SOGGETTO

Categoria generale: veduta

Identificazione: Veduta del Chiostro di S. Maria delle Grazie a Milano

LOCALIZZAZIONE GEOGRAFICO-AMMINISTRATIVA

INDICAZIONE DEL CONTENITORE FISICO

Codice del contenitore fisico: 6875

Categoria del contenitore fisico: architettura

LOCALIZZAZIONE GEOGRAFICO-AMMINISTRATIVA ATTUALE

Stato: Italia

Regione: Lombardia

Provincia: LC

Nome provincia: Lecco

Codice ISTAT comune: 097042

Comune: Lecco

COLLOCAZIONE SPECIFICA

Tipologia: villa

Denominazione: Villa Manzoni

Indirizzo: Via Guanella, 1

Denominazione struttura conservativa - livello 1: Musei Civici di Lecco

Denominazione struttura conservativa - livello 2: Galleria Comunale d'Arte

DATI PATRIMONIALI E COLLEZIONI

INVENTARIO

CRONOLOGIA

CRONOLOGIA GENERICA

Secolo: sec. XX

Frazione di secolo: metà

CRONOLOGIA SPECIFICA

Da: 1956

Validità: post

A: 1956

Validità: ante

Motivazione cronologia: data

DEFINIZIONE CULTURALE

AUTORE

Nome di persona o ente: Manfredi, S.

Tipo intestazione: P

Dati anagrafici/Periodo di attività: notizie 1956

Codice scheda autore: G1050-00583

Motivazione dell'attribuzione: firma

DATI TECNICI

MATERIA E TECNICA [1 / 2]

Materia: carboncino su carta

MATERIA E TECNICA [2 / 2]

Materia: acquerello

MISURE

Altezza: 50

Larghezza: 34

DATI ANALITICI

DESCRIZIONE

Indicazioni sull'oggetto

E' rappresentato l'ingresso principale del Castello Sforzesco con la Torre del Filarete. Il dipinto, protetto da vetro, è appeso entro cornice.

Indicazioni sul soggetto: Vedute: Milano: Castello Sforzesco. Architetture: torre.

ISCRIZIONI [1 / 2]

Classe di appartenenza: documentaria

Tecnica di scrittura: a matita

Tipo di caratteri: corsivo

Posizione: in basso, a sinistra

Trascrizione: S. MANFREDI / 1956

ISCRIZIONI [2 / 2]

Classe di appartenenza: didascalica

Tecnica di scrittura: a matita

Tipo di caratteri: corsivo

Posizione: in basso, a destra

Trascrizione: MILANO / (PART. PIAZZA CASTELLO)

Notizie storico-critiche

Il quadro fa pendant con un altro acquerello del pittore S. Manfredi pure raffigurante uno scorcio di Milano (inv. 031).

CONSERVAZIONE

STATO DI CONSERVAZIONE

Data: 2008

Stato di conservazione: discreto

Fonte: Direzione

CONDIZIONE GIURIDICA E VINCOLI

CONDIZIONE GIURIDICA

Indicazione generica: proprietà Ente pubblico territoriale

Indicazione specifica: Comune di Lecco

FONTI E DOCUMENTI DI RIFERIMENTO

DOCUMENTAZIONE FOTOGRAFICA

Codice univoco della risorsa: SC_OA_G1050-00666_IMG-0000548231

Genere: documentazione allegata

Tipo: fotografia digitale

Codice identificativo: MCLC-PA0032.jpg

Nome del file originale: MCLC-PA0032.tif

COMPILAZIONE

COMPILAZIONE

Anno di redazione: 2008

Ente compilatore: Musei Civici di Lecco

Nome: Virgilio, Giovanna

Funzionario responsabile: Cattaneo, Barbara

TRASCRIZIONE PER INFORMATIZZAZIONE

Ente compilatore: Musei Civici di Lecco