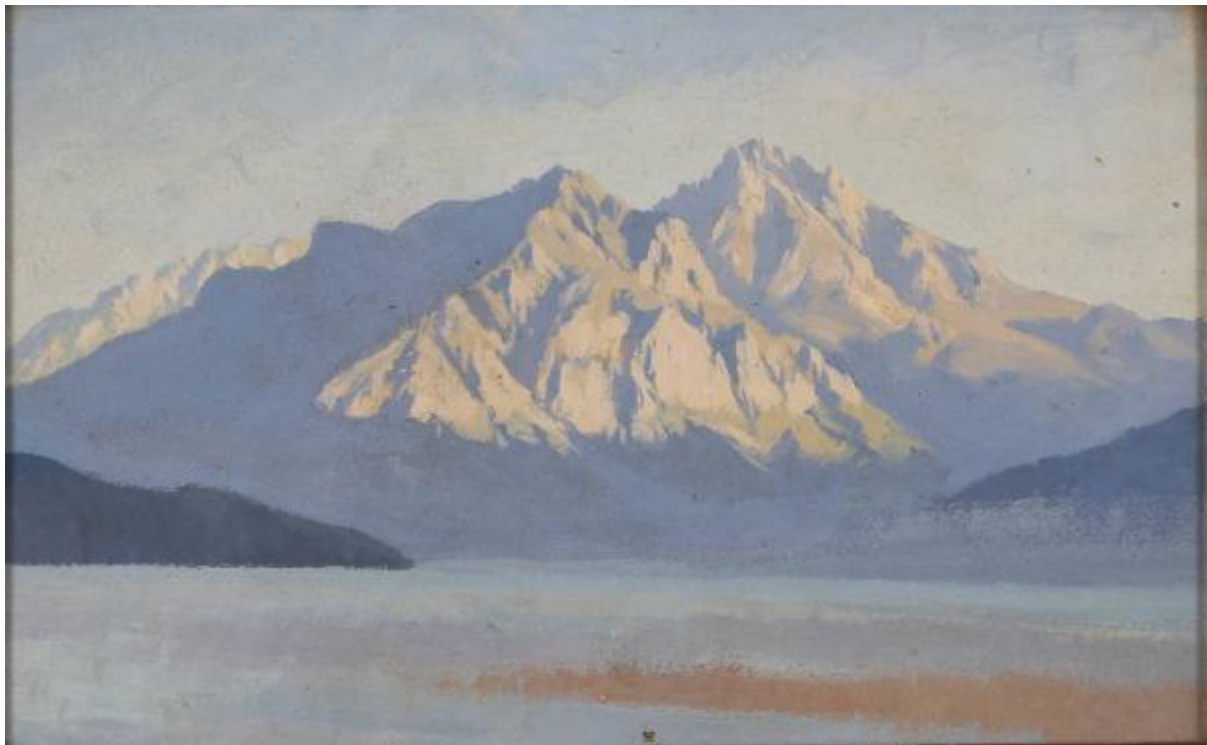


# Alba sul Monte San Martino a Lecco

ambito lombardo



Link risorsa: <https://www.lombardiabeniculturali.it/opere-arte/schede/G1050-00682/>

Scheda SIRBeC: <https://www.lombardiabeniculturali.it/opere-arte/schede-complete/G1050-00682/>

## **CODICI**

Unità operativa: G1050

Numero scheda: 682

Codice scheda: G1050-00682

Tipo scheda: OA

Livello ricerca: P

### **CODICE UNIVOCO**

Codice regione: 03

Numero catalogo generale: 01968908

Ente schedatore: R03/ Musei Civici di Lecco

Ente competente: S27

## **RELAZIONI**

### **RELAZIONI CON ALTRI BENI**

Tipo relazione: è compreso

Tipo scheda: COL

Codice IDK della scheda correlata: COL-LMD20-0000011

## **OGGETTO**

Categoria dell'oggetto: pittura

### **OGGETTO**

Definizione: dipinto

Disponibilità del bene: reale

### **SOGGETTO**

Categoria generale: veduta

Identificazione: Alba sul Monte San Martino a Lecco

## **LOCALIZZAZIONE GEOGRAFICO-AMMINISTRATIVA**

### **INDICAZIONE DEL CONTENITORE FISICO**

Codice del contenitore fisico: 6875

Categoria del contenitore fisico: architettura

#### **LOCALIZZAZIONE GEOGRAFICO-AMMINISTRATIVA ATTUALE**

Stato: Italia

Regione: Lombardia

Provincia: LC

Nome provincia: Lecco

Codice ISTAT comune: 097042

Comune: Lecco

#### **COLLOCAZIONE SPECIFICA**

Tipologia: villa

Denominazione: Villa Manzoni

Indirizzo: Via Guanella, 1

Denominazione struttura conservativa - livello 1: Musei Civici di Lecco

Denominazione struttura conservativa - livello 2: Galleria Comunale d'Arte

### **DATI PATRIMONIALI E COLLEZIONI**

#### **INVENTARIO**

### **CRONOLOGIA**

#### **CRONOLOGIA GENERICA**

Secolo: sec. XX

Frazione di secolo: inizio

#### **CRONOLOGIA SPECIFICA**

Da: 1900

Validità: post

A: 1910

Validità: ante

Motivazione cronologia: analisi stilistica

### **DEFINIZIONE CULTURALE**

#### **AMBITO CULTURALE**

Denominazione: ambito lombardo

Motivazione dell'attribuzione: analisi stilistica

## DATI TECNICI

### MATERIA E TECNICA

Materia: olio su cartoncino

### MISURE

Altezza: 22

Larghezza: 35

## DATI ANALITICI

### DESCRIZIONE

Indicazioni sull'oggetto

E' rappresentata una veduta del Monte San Martino dal lago. Il dipinto è appeso entro cornice, protetto da vetro.

Indicazioni sul soggetto: Veduta: Lecco: Monte San Martino. Paesaggio: montagne; lago.

### ISCRIZIONI

Classe di appartenenza: nota manoscritta

Tecnica di scrittura: a penna

Tipo di caratteri: corsivo

Posizione: sul verso, sulla cornice, in alto

Trascrizione: C. VERCELLONI

Notizie storico-critiche

Il dipinto, di anonimo autore di ambito probabilmente lecchese, proviene dalla collezione di Carlo Vercelloni, come lascia intendere l'iscrizione sul verso della cornice.

## CONSERVAZIONE

### STATO DI CONSERVAZIONE

Data: 2008

Stato di conservazione: discreto

Fonte: Direzione

## CONDIZIONE GIURIDICA E VINCOLI

### CONDIZIONE GIURIDICA

Indicazione generica: proprietà Ente pubblico territoriale

Indicazione specifica: Comune di Lecco

## **FONTI E DOCUMENTI DI RIFERIMENTO**

### **DOCUMENTAZIONE FOTOGRAFICA**

Codice univoco della risorsa: SC\_OA\_G1050-00682\_IMG-0000211356

Genere: documentazione allegata

Tipo: fotografia digitale

Codice identificativo: MCLC-PA0234.jpg

Nome del file originale: MCLC-PA0234.jpg

### **BIBLIOGRAFIA**

Genere: bibliografia specifica

Autore: Barigozzi Brini A.

Titolo libro o rivista: Galleria Comunale d'Arte. Villa Manzoni

Titolo contributo: Catalogo opere a deposito

Luogo di edizione: Lecco

Anno di edizione: 1983

Codice scheda bibliografia: G1050-00013

V., pp., nn.: p. 119 n. 262

## **COMPILAZIONE**

### **COMPILAZIONE**

Anno di redazione: 2008

Ente compilatore: Musei Civici di Lecco

Nome: Virgilio, Giovanna

Funzionario responsabile: Cattaneo, Barbara

### **TRASCRIZIONE PER INFORMATIZZAZIONE**

Ente compilatore: Musei Civici di Lecco